

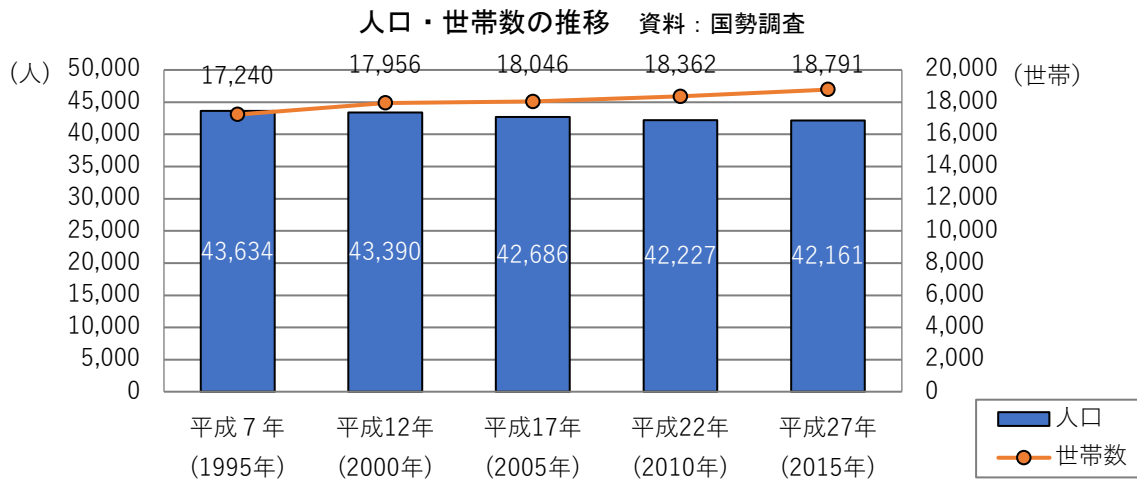
## 6)青山地域

### (1)地域の現状

#### ①地域データ

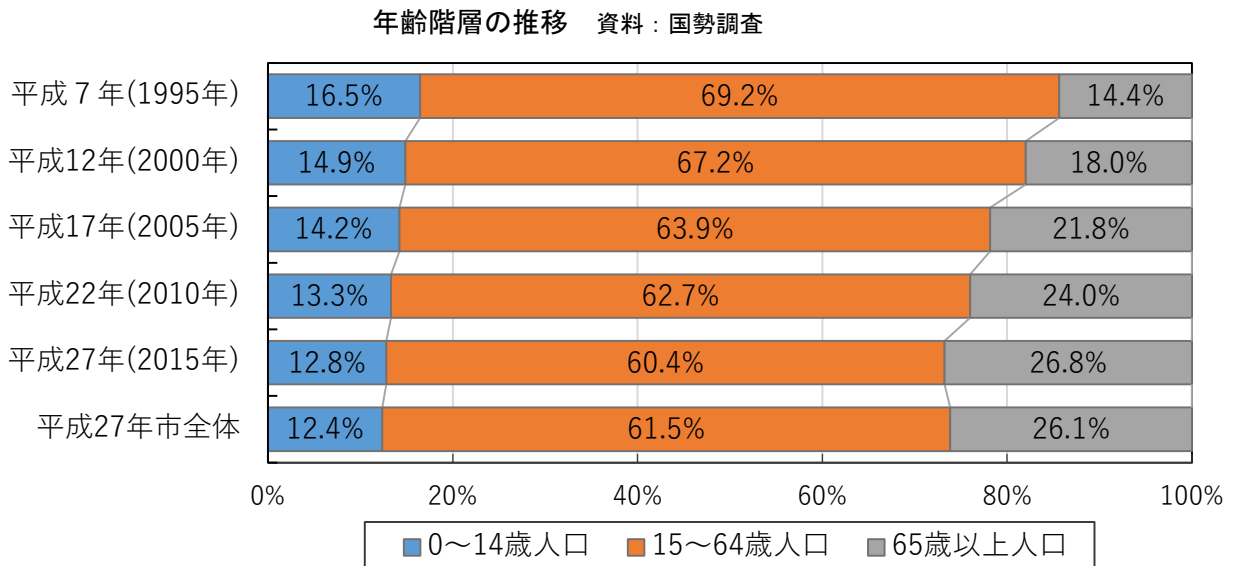
##### i)人口・世帯数

青山地域の人口は微減傾向、世帯数は微増傾向にあります。



##### ii)年齢階層別人口割合

青山地域は、高齢化の傾向にあり、市全体に比べて65歳以上人口の割合がやや高くなっています。

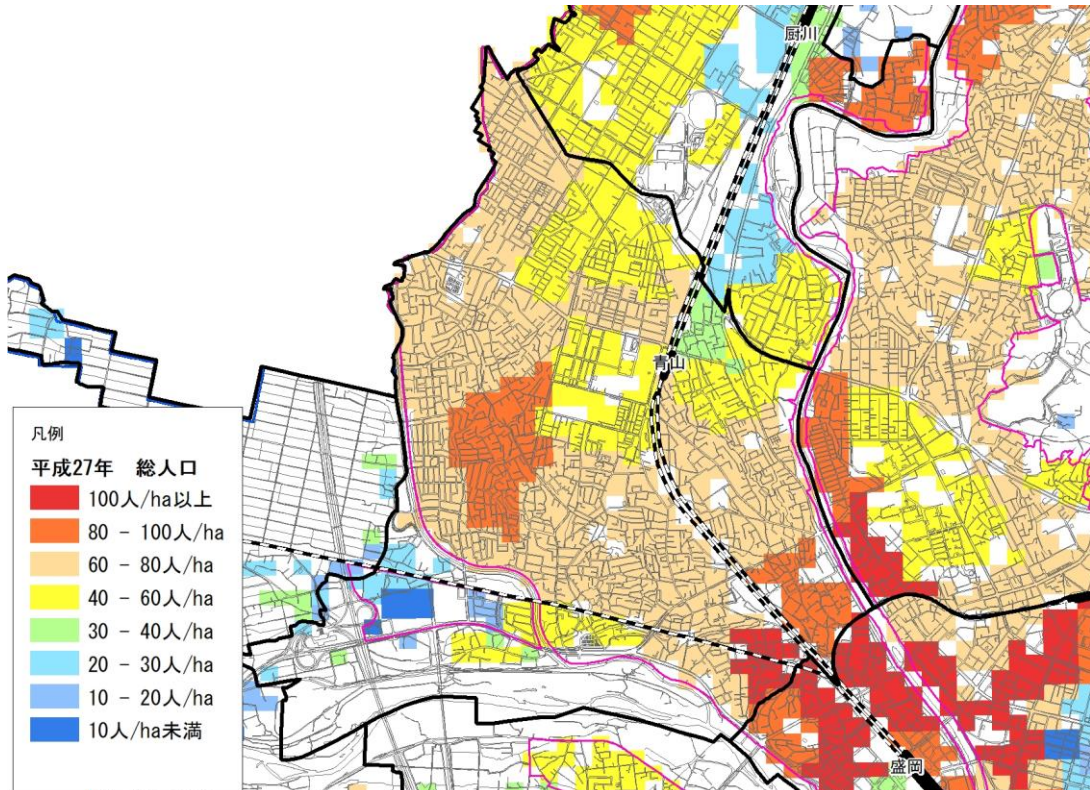


### iii)人口の分布状況

長橋町など、新しく開発された一部のエリアが将来的に人口の増加が見込まれますが、多くのエリアにおいて人口の減少が見込まれます。

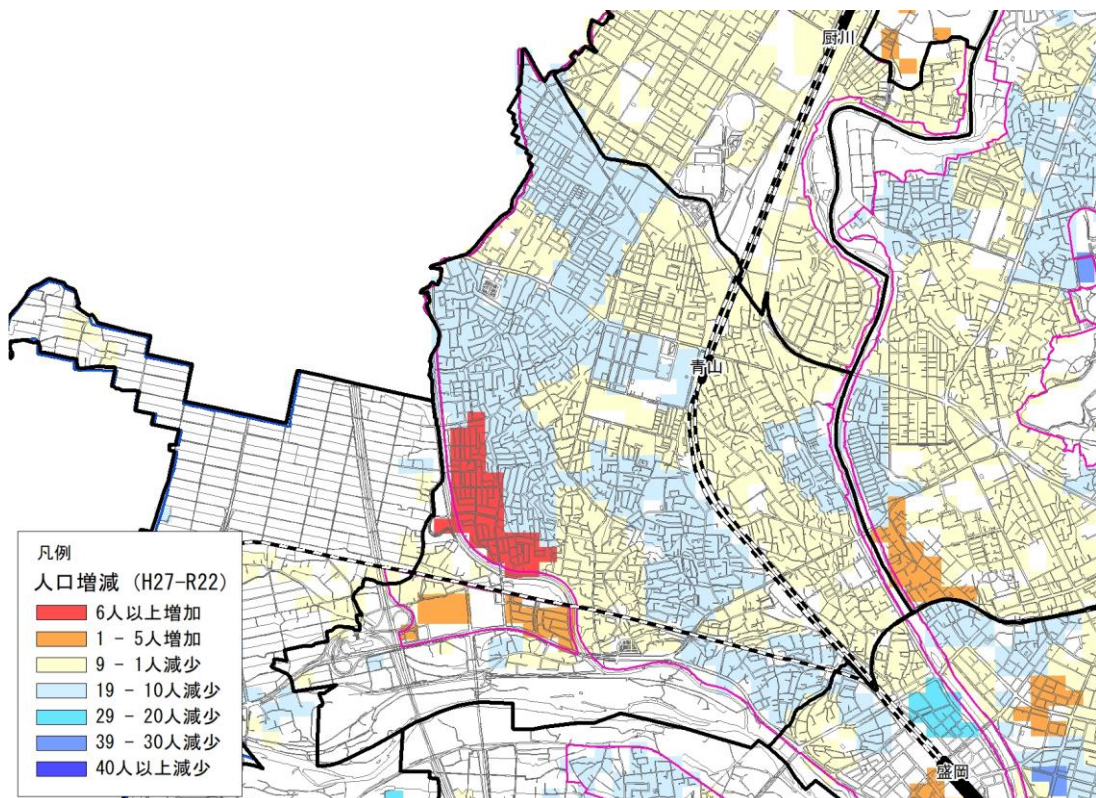
65歳以上人口割合が30%以上の範囲が地域の北側に分布しています。

100mメッシュ総人口分布図 資料：平成27年国勢調査結果

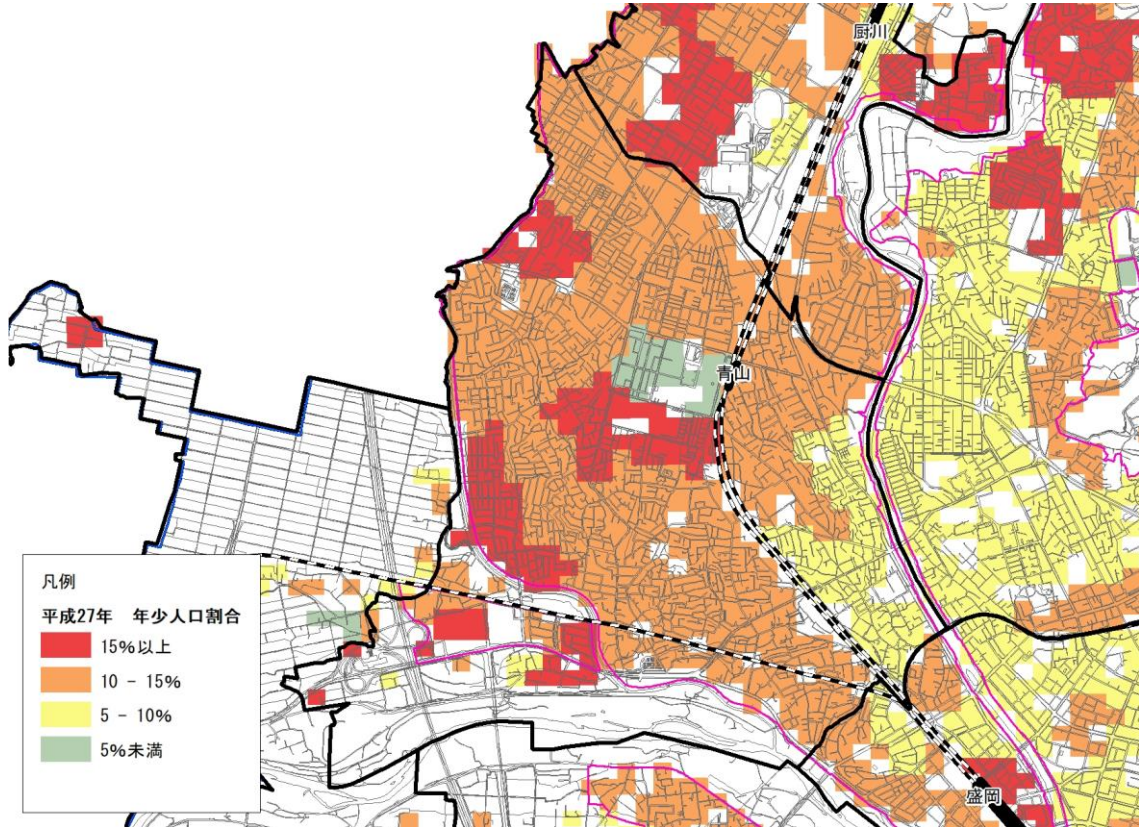


人口増減予測図（平成27年～令和22年）

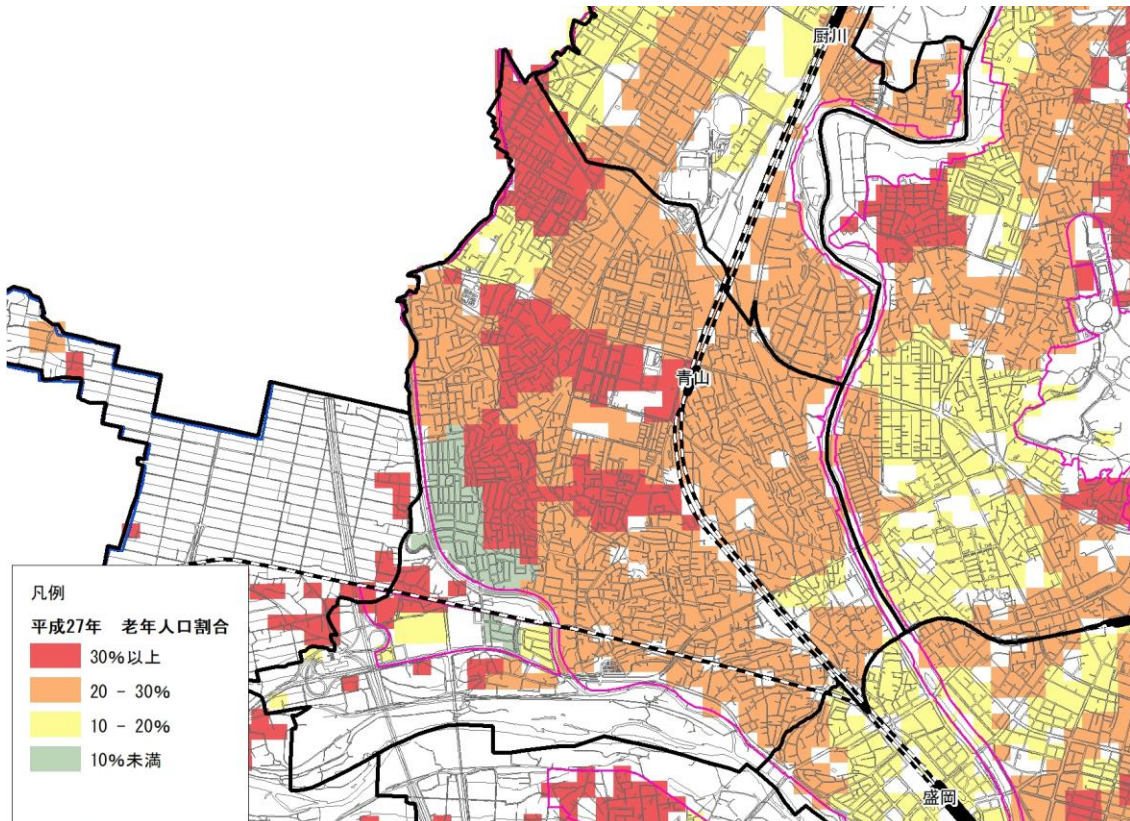
資料：平成27年国勢調査結果，国土技術政策研究所「将来人口・世帯予測ツール」より作成



100mメッシュ 0～14 歳人口比率図 資料：平成 27 年国勢調査結果



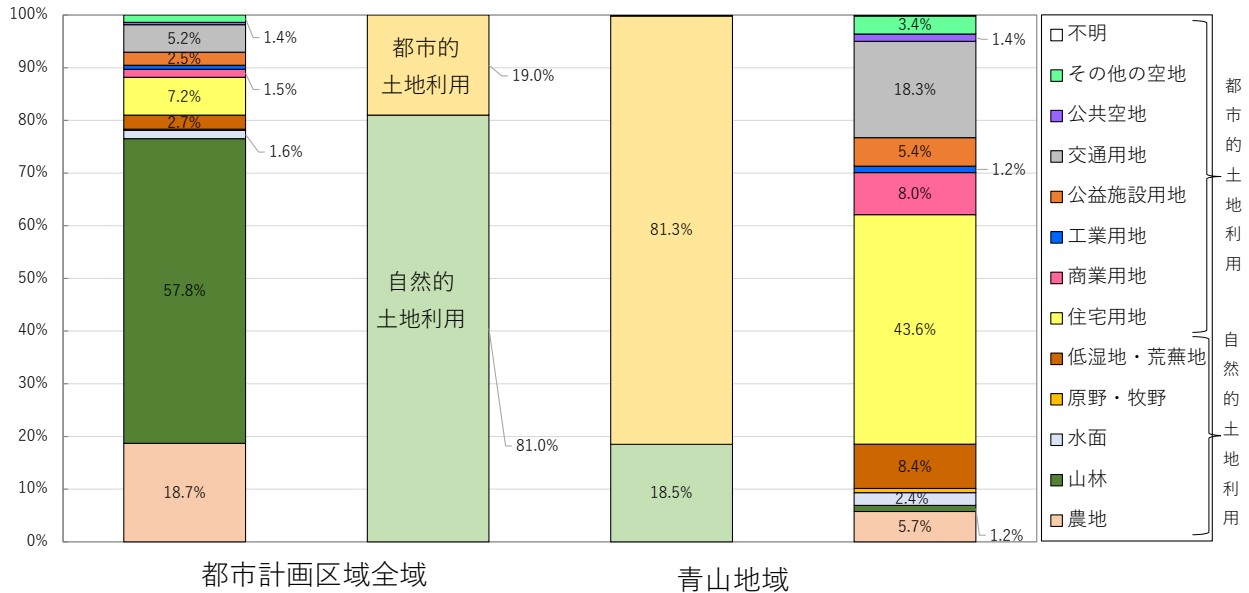
100mメッシュ 65 歳以上人口比率図 資料：平成 27 年国勢調査結果



#### iv) 土地利用の状況

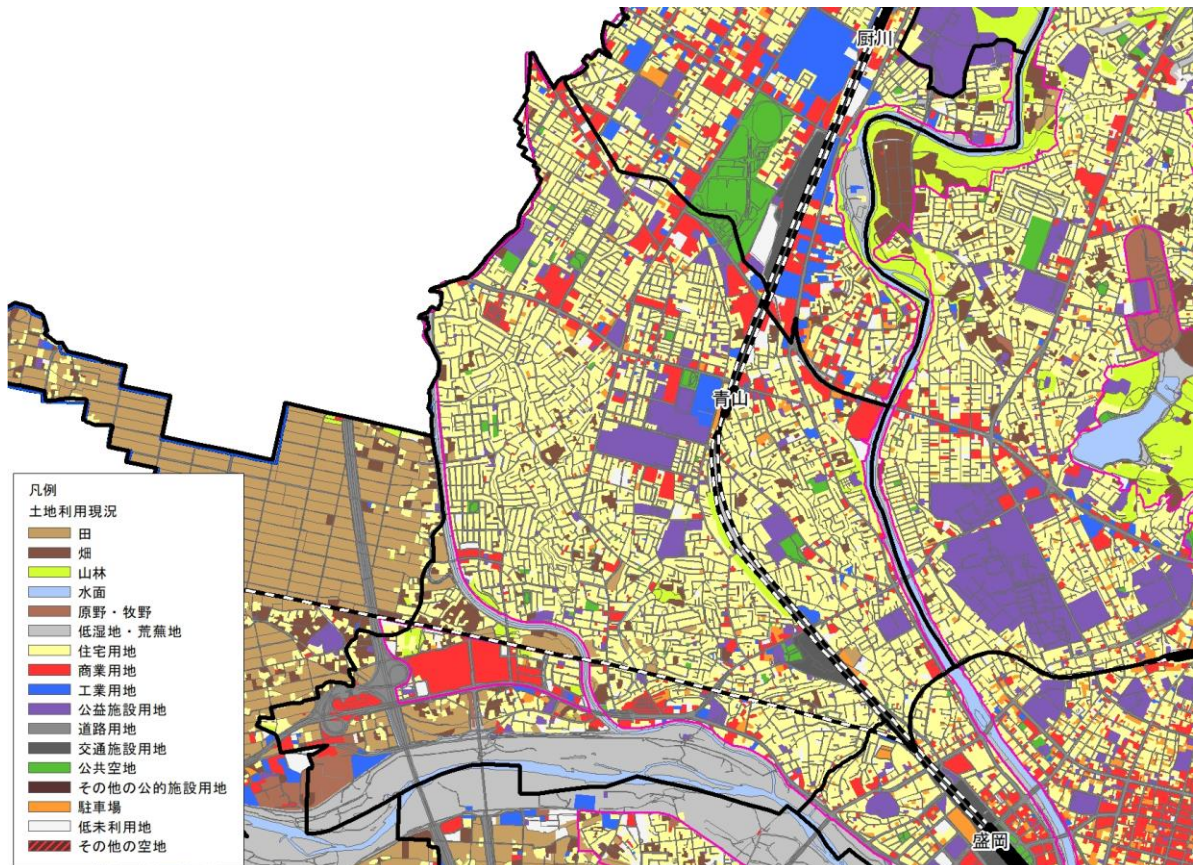
青山地域の土地利用は、都市的土地利用の割合が8割を超えており、都市化の進んだ地域です。都市的土地利用においては、過半を住宅用地が占めており、商業用地の割合が高い一方、盛岡 IC があることなどから交通用地が多いですが住宅地の道路は狭あいや行き止まりなどがあります。

地域の土地利用構成と全地域との比較 資料：平成 27 年都市計画基礎調査



(地域の土地利用の割合が1%未満のものは、表記を割愛しました。)

土地利用現況図 資料：平成 27 年都市計画基礎調査

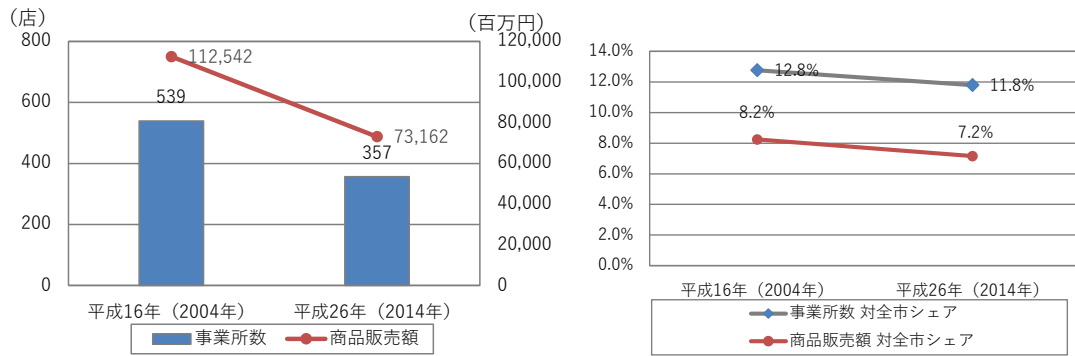


## v) 商業の状況

地域内の事業所数，商品販売額とも減少傾向にあります。

地域内の事業所数の全市におけるシェアは12%程度，商品販売額のシェアは8%程度となっています。

産業関連指標と対全市シェア 資料：商業統計



## vi) 災害リスクの分布状況

北上川、雫石川沿いの地域が洪水浸水想定区域となっています。地域の東側、南側には浸水深が5.0m以上の範囲が分布しています。

地域内に土砂災害警戒区域等はみられません。

地域の西側に火山泥流の範囲があります。

洪水浸水想定区域，土砂災害警戒区域等災害リスク図 資料：国土交通省，岩手県

