

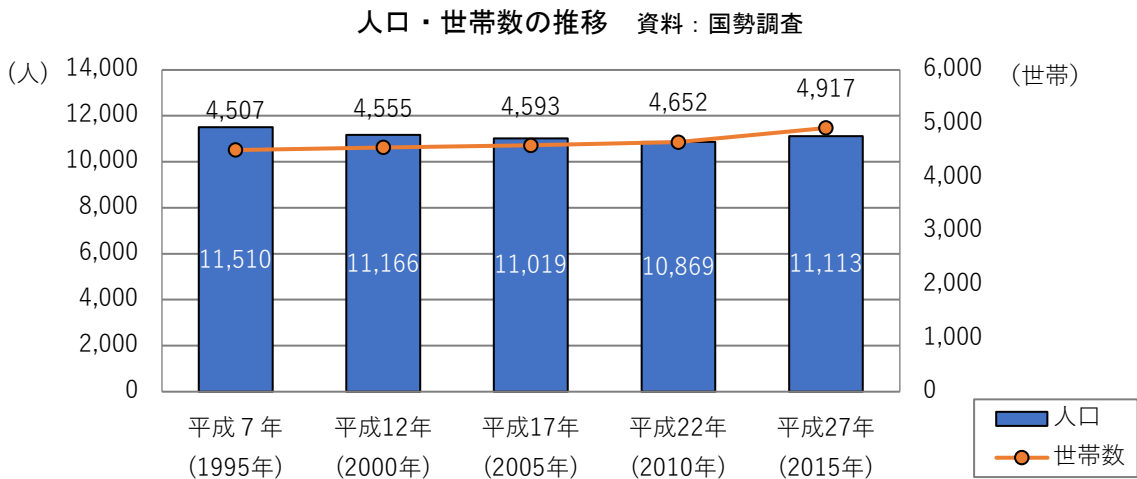
## 8)仙北地域

### (1)地域の現況

#### ①地域データ

##### i)人口・世帯数

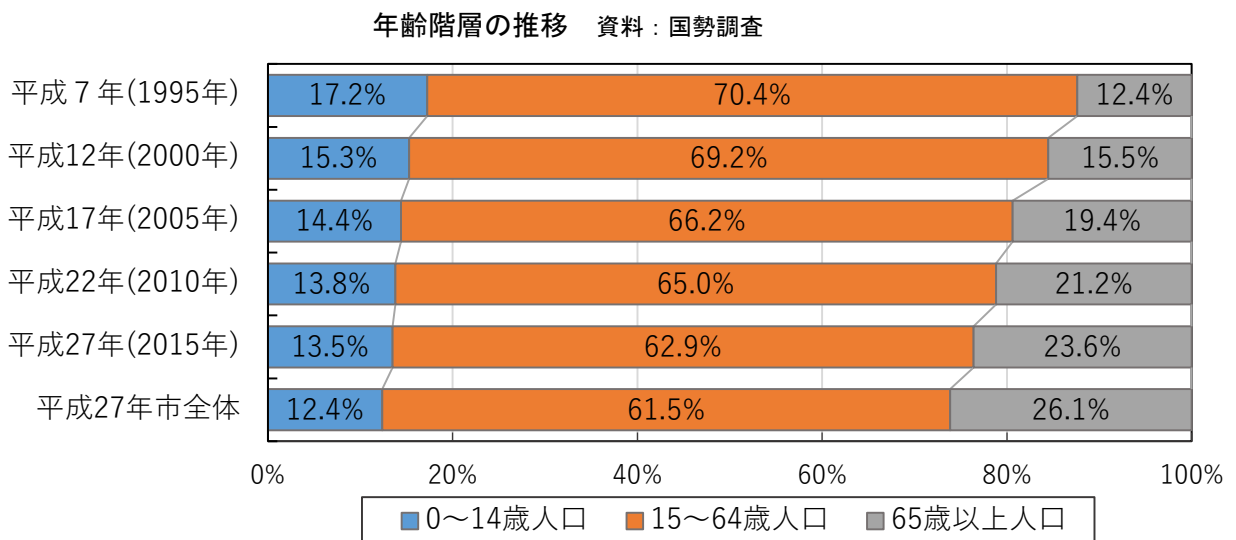
仙北地域の人口は概ね横ばい傾向、世帯数は増加傾向にあります。



##### ii)年齢階層別人口割合

仙北地域は、高齢化の傾向にありますが、年齢構成は、市全体に比べて若干若い構成となっています。

また、0～14歳人口の割合が高い地域となっています。

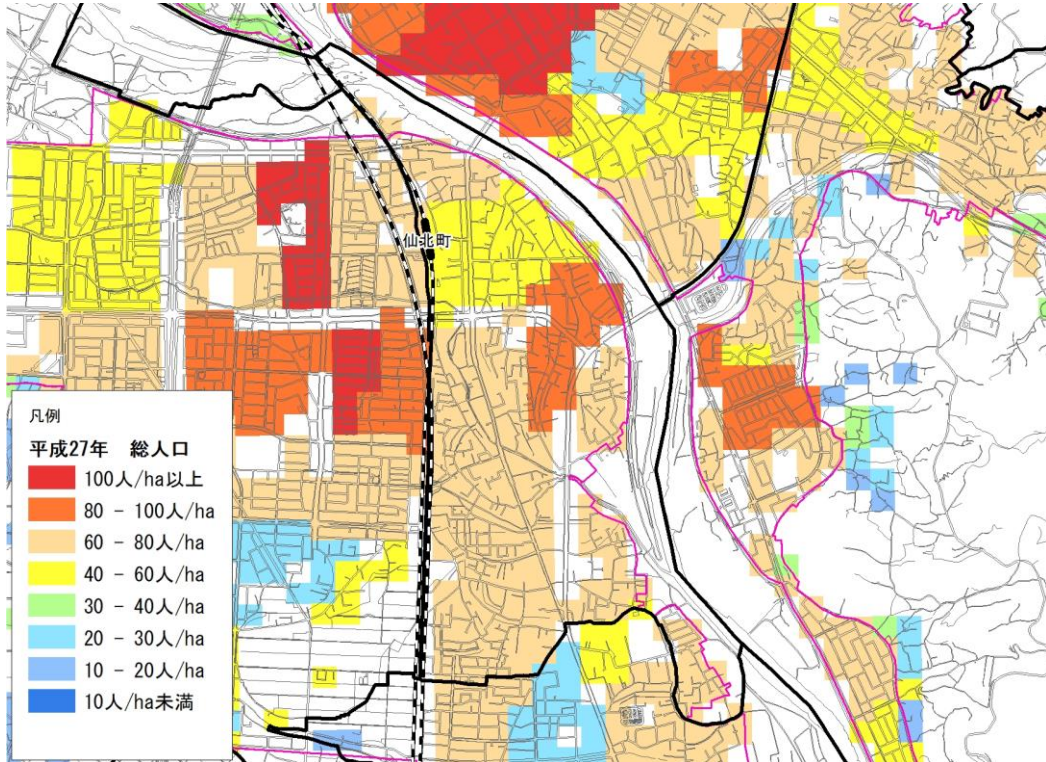


### iii)人口の分布状況

80人/ha以上の人口が集積しているエリアがみられますが、将来的には、多くのエリアにおいて人口の減少が見込まれます。

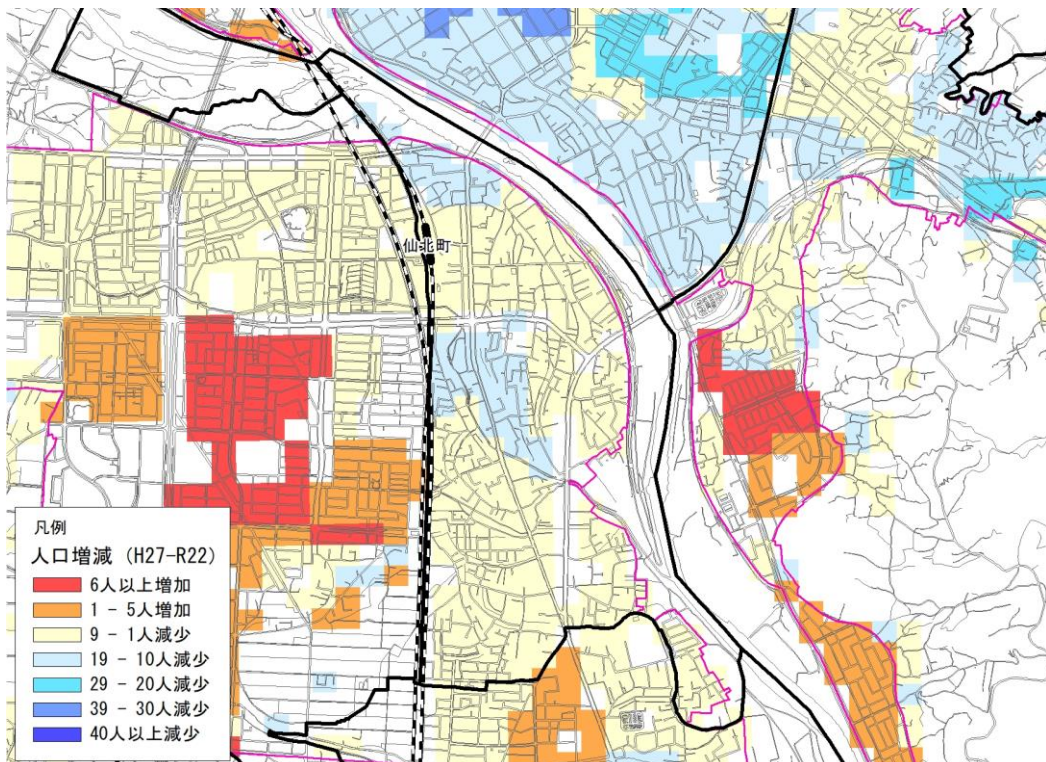
65歳以上人口割合が30%以上の範囲はありません。

100mメッシュ総人口分布図 資料：平成27年国勢調査結果



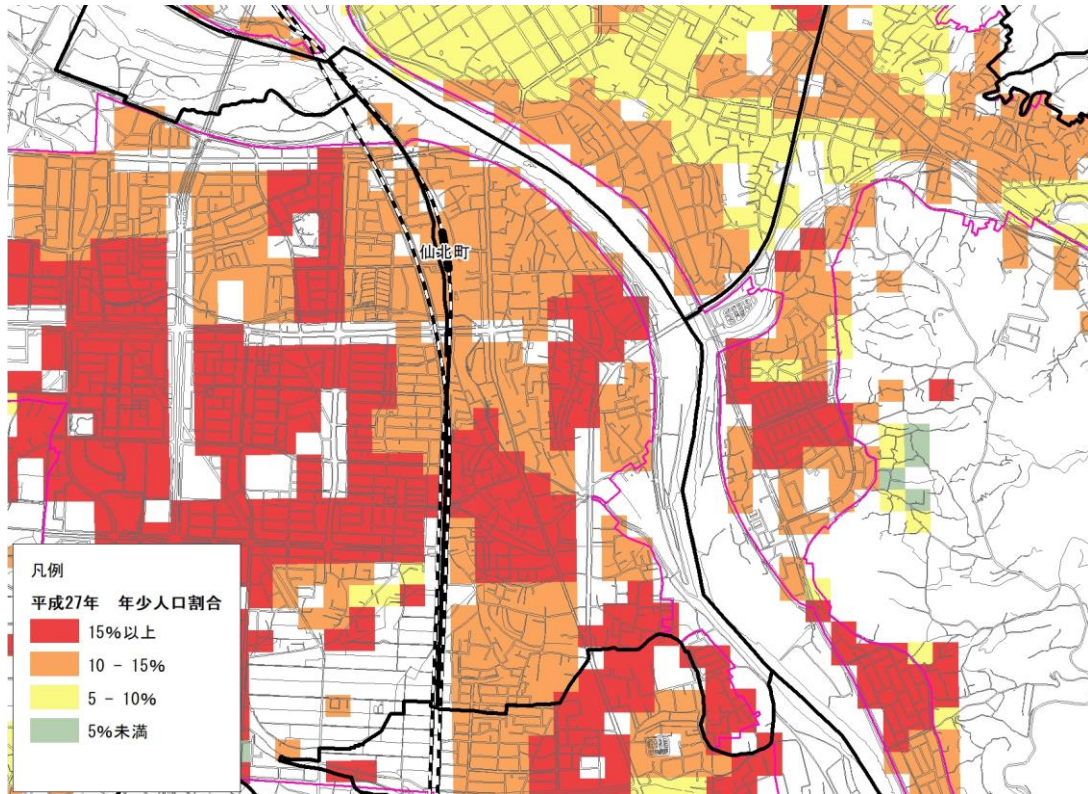
人口増減予測図（平成27年～令和22年）

資料：平成27年国勢調査結果，国土技術政策総合研究所「将来人口・世帯予測ツール」より作成

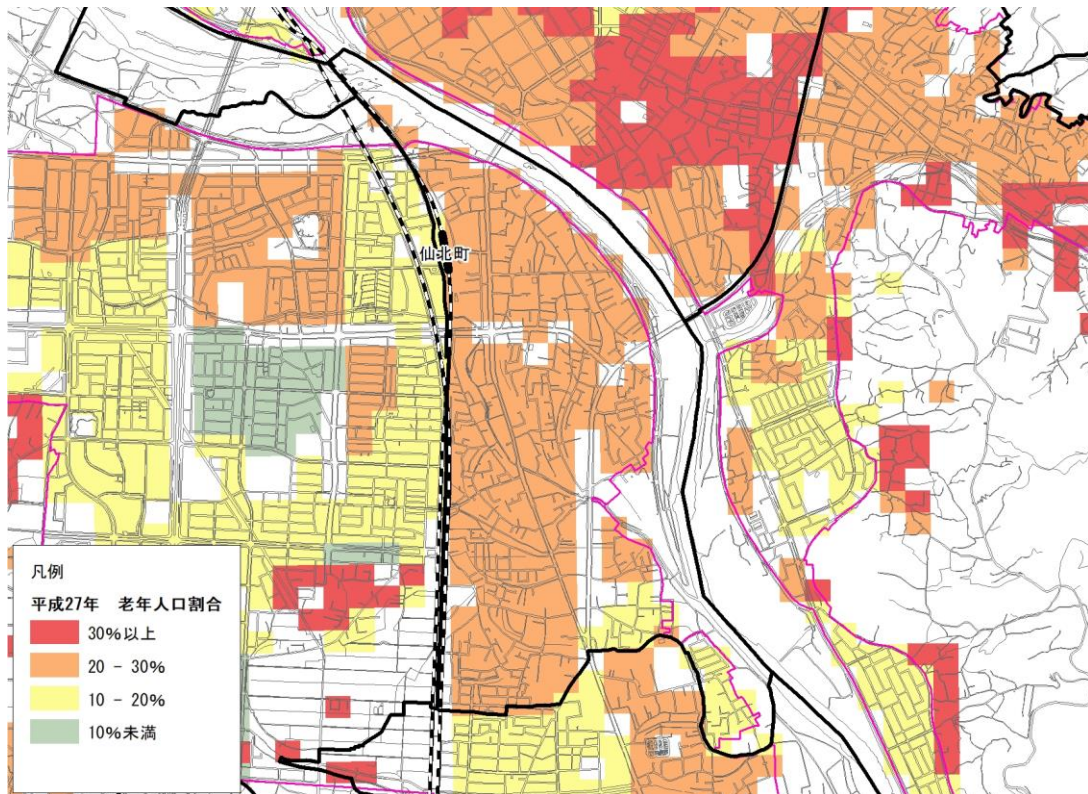




100mメッシュ 0～14 歳人口比率図 資料：平成 27 年国勢調査結果



100mメッシュ 65 歳以上人口比率図 資料：平成 27 年国勢調査結果





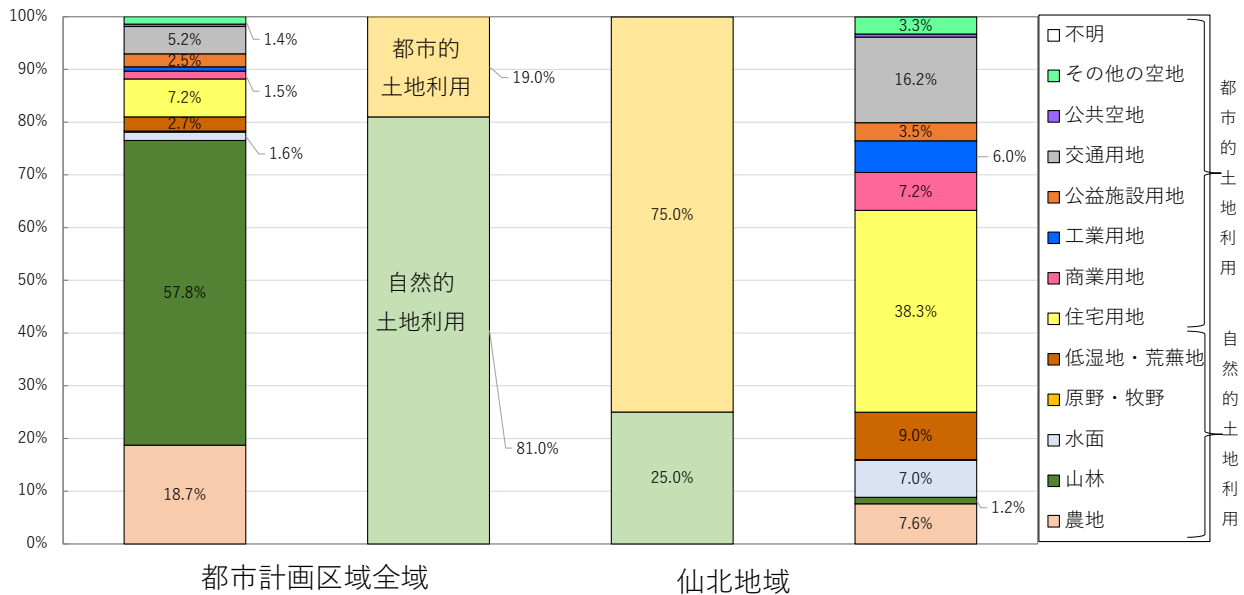
#### iv) 土地利用の状況

仙北地域の土地利用は、都市的土地利用の割合が8割に近い都市化の進んだ地域です。

都市的土地利用においては、過半を住宅用地が占めており、工業用地、商業用地、交通用地の割合が高くなっています。

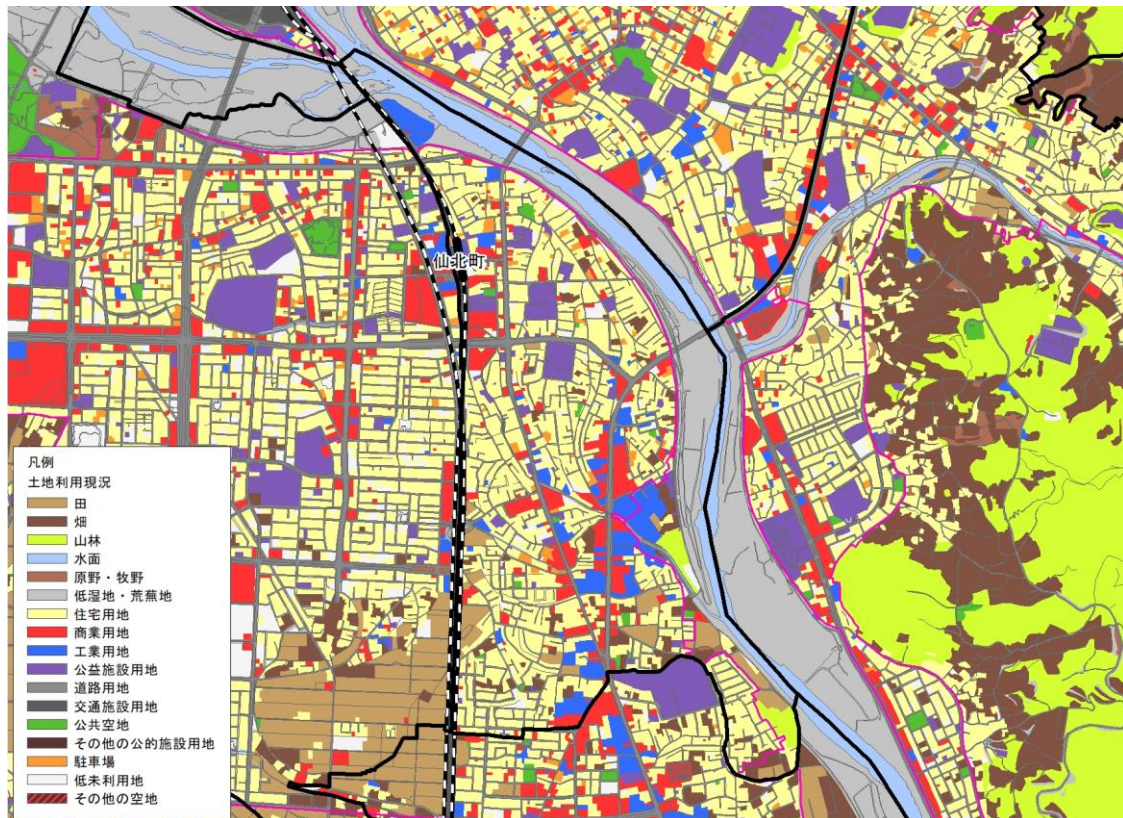
自然的土地利用については、畑や田があるものの山林は見られない地域です。

地域の土地利用構成と全地域との比較 資料：平成27年都市計画基礎調査



(地域の土地利用の割合が1%未満のものは、表記を割愛しました。)

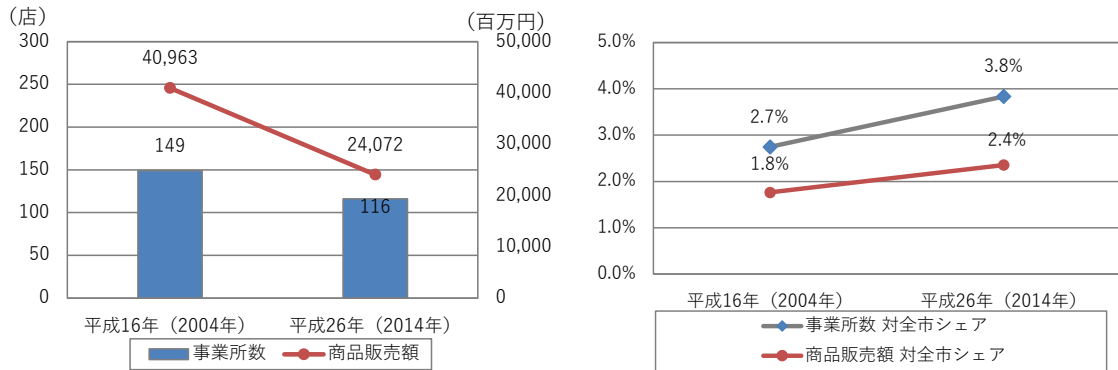
土地利用現況図 資料：平成27年都市計画基礎調査



## v) 商業の状況

地域内の事業所数，商品販売額とも減少傾向にありますが，対全市シェアは維持しています。

産業関連指標と対全市シェア 資料：商業統計



## vi) 災害リスクの分布状況

地域のほぼ全域が洪水浸水想定区域となっています。地域の大半が 3.0m～5.0 m未満の範囲で、東側には浸水深が 5.0m以上の範囲が分布しています。地域内に土砂災害警戒区域等はみられません。

洪水浸水想定区域，土砂災害警戒区域等災害リスク図 資料：国土交通省，岩手県

