

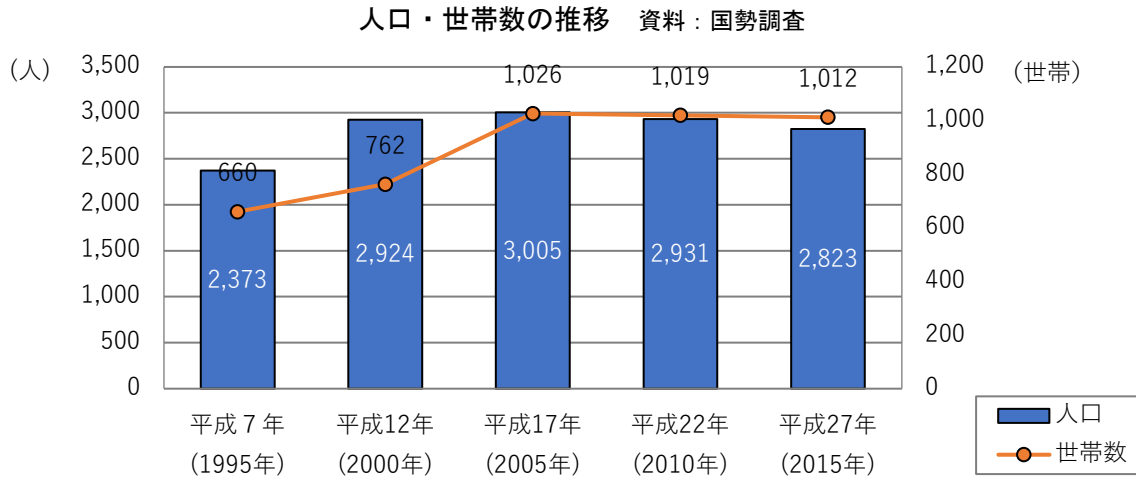
# 11)乙部地域

## (1)地域の現況

### ①地域データ

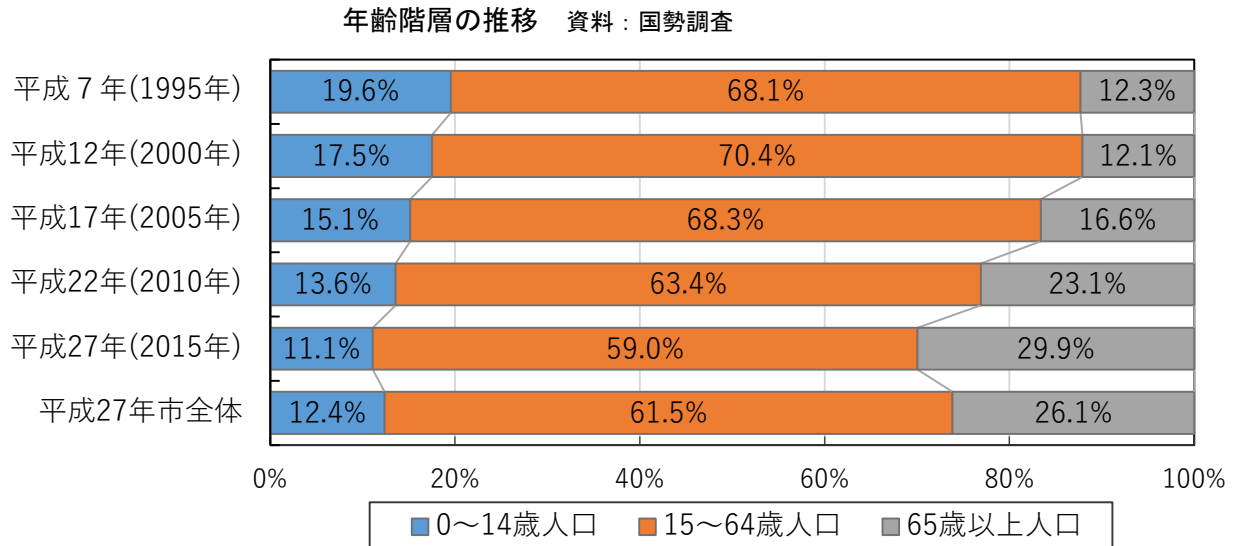
#### i)人口・世帯数

乙部地域の人口と世帯数は増加から減少傾向に転じています。



#### ii)年齢階層別人口割合

乙部地域は、高齢化の傾向にあり、市全体に比べて、0～14歳人口の割合はやや低く、また65歳以上人口の割合は高くなっています。

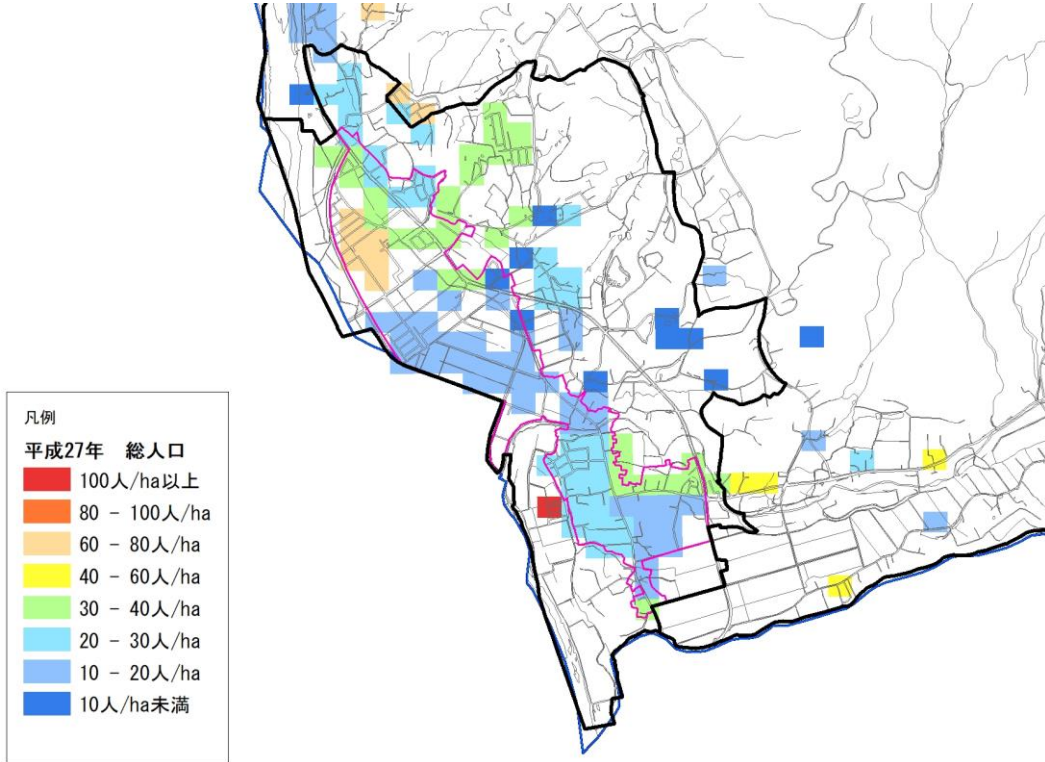


### iii)人口の分布状況

地域の人口密度は全体的に低い傾向にあり，将来的にも多くのエリアにおいて人口減少が見込まれます。

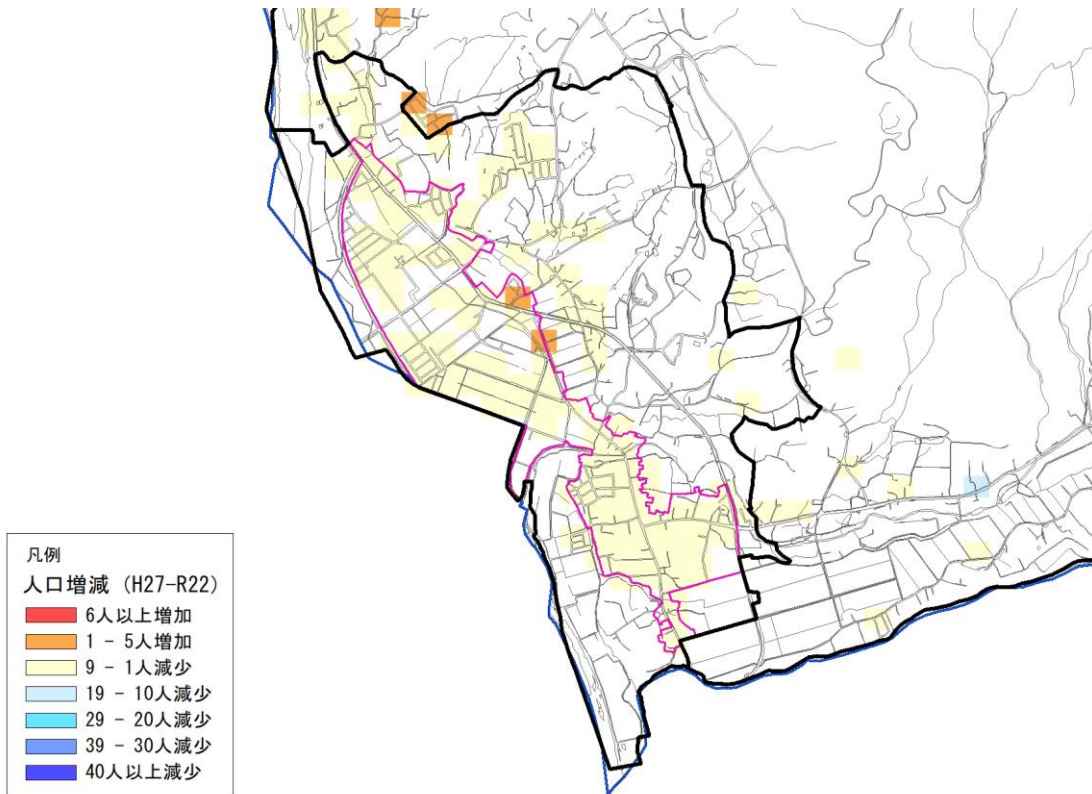
65歳以上人口割合が30%以上の範囲は全域に分布しています。

100mメッシュ総人口分布図 資料：平成27年国勢調査結果

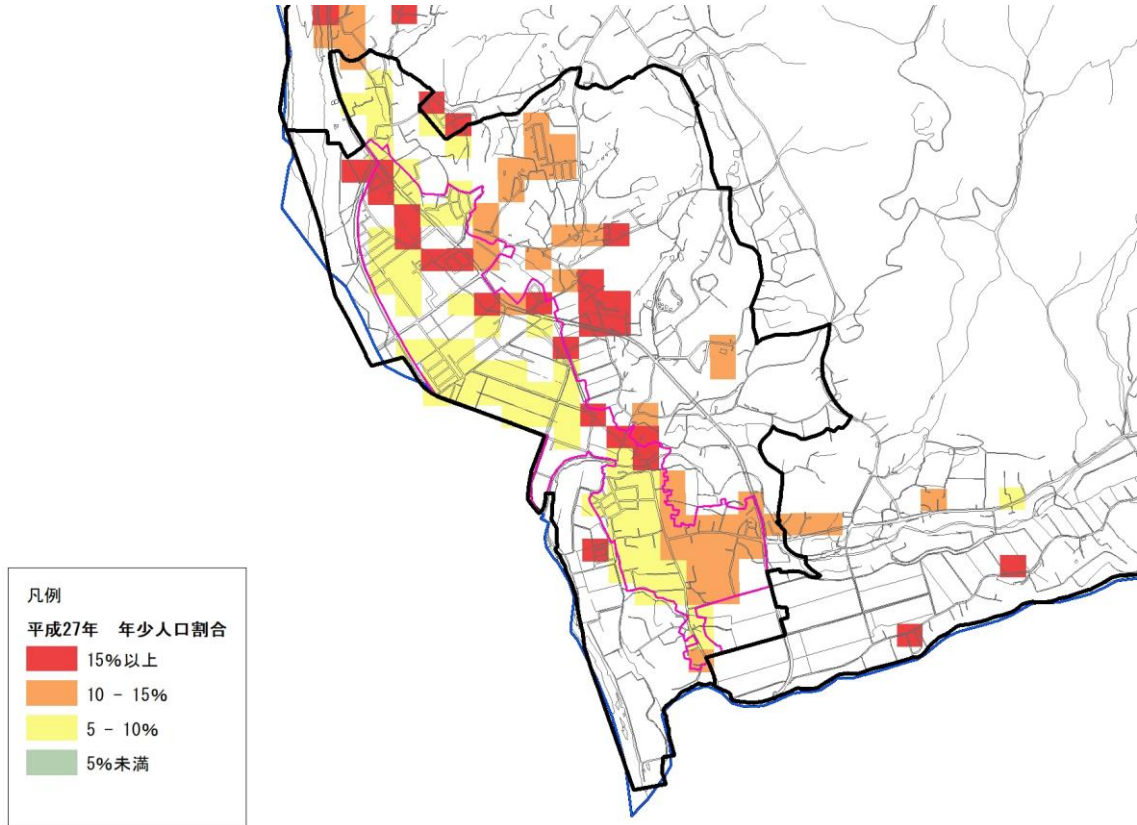


人口増減予測図（平成27年～令和22年）

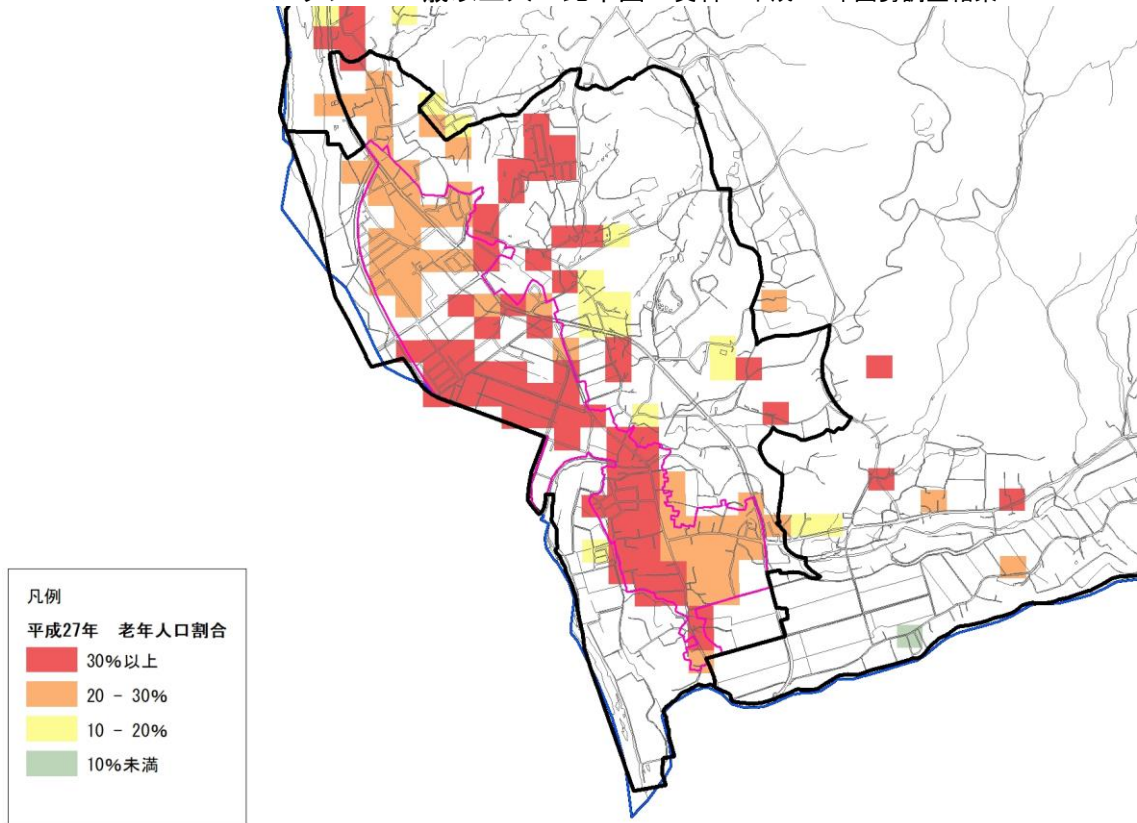
資料：平成27年国勢調査結果，国土技術政策総合研究所「将来人口・世帯予測ツール」より作成



100mメッシュ 0～14 歳人口比率図 資料：平成 27 年国勢調査結果



100mメッシュ 65 歳以上人口比率図 資料：平成 27 年国勢調査結果



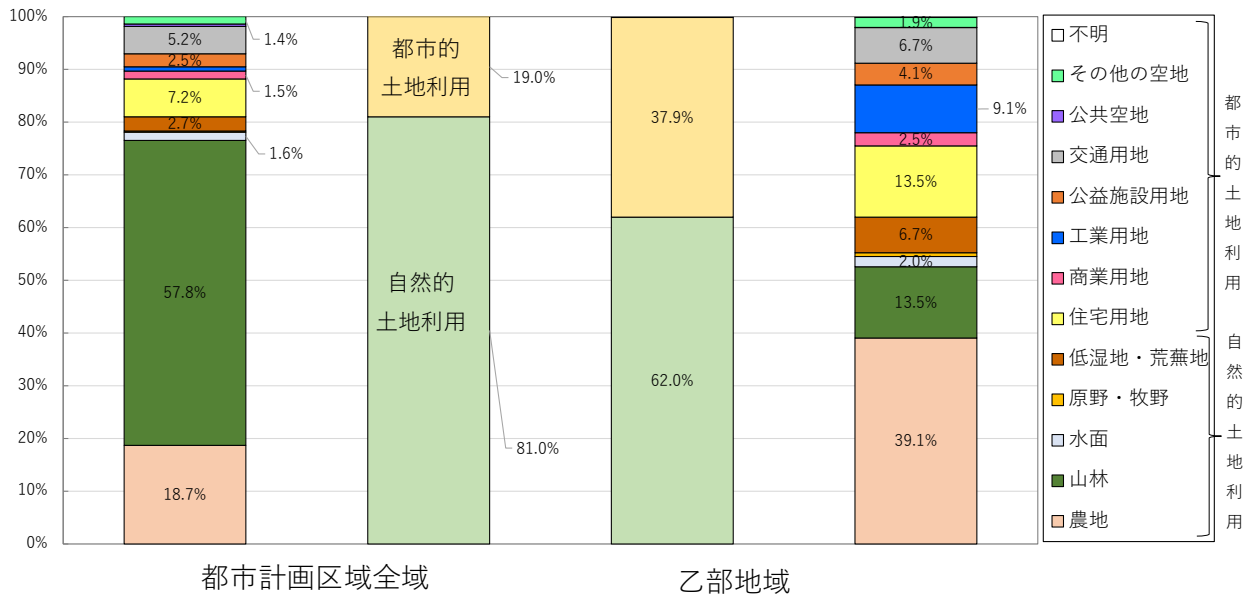
#### iv) 土地利用の状況

乙部地域の土地利用は、自然的土地利用が都市的土地利用を大きく上まわっています。

自然的土地利用においては、田と畑の割合が同程度ですが、平坦地の田と丘陵地のリンゴなどの果樹園の広がりが地域の特徴となっています。

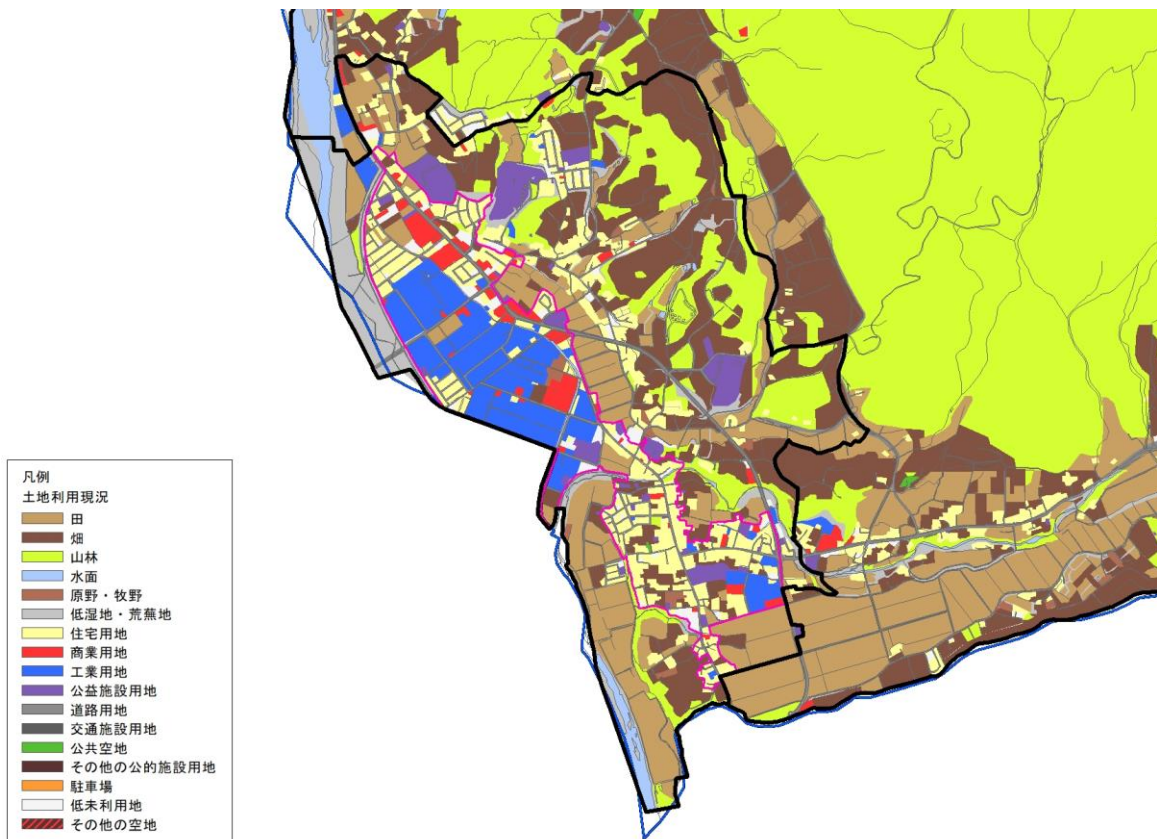
都市的土地利用については、工業用地が極めて大きな割合を占めています。

地域の土地利用構成と全地域との比較 資料：平成 27 年都市計画基礎調査



(地域の土地利用の割合が1%未満のものは、表記を割愛しました。)

土地利用現況図 資料：平成 27 年都市計画基礎調査

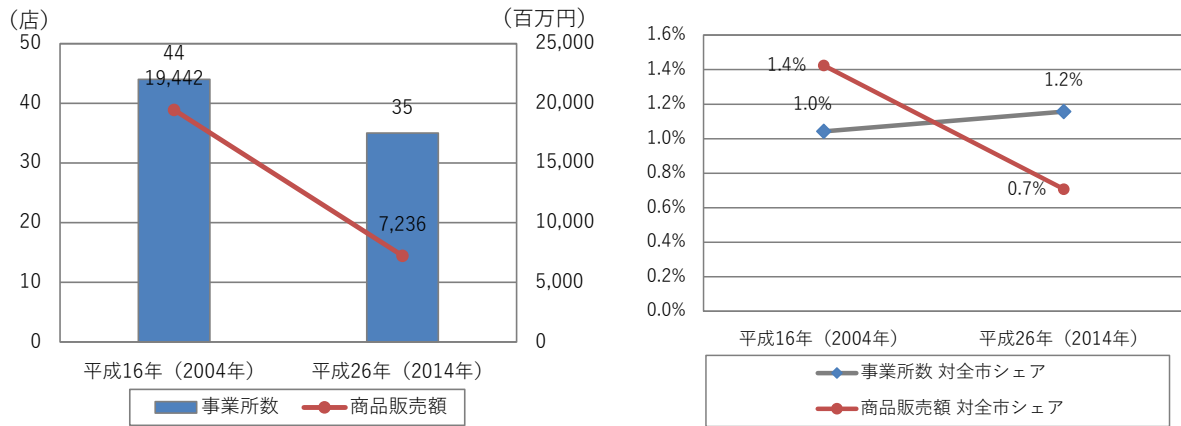


## v) 商業の状況

地域内の事業所数，商品販売額とも減少傾向にあります。

地域内の事業所数並びに商品販売額の全市におけるシェアはそれぞれ1%程度となっています。

産業関連指標と対全市シェア 資料：商業統計



## vi) 災害リスクの分布状況

北上川沿いの地域が洪水浸水想定区域となっています。地域の西側には浸水深が3.0m～5.0m未満の範囲が分布しています。一部には5.0m以上の範囲があります。地域内に一部，土砂災害危険箇所がみられます。

洪水浸水想定区域，土砂災害警戒区域等災害リスク図 資料：国土交通省，岩手県

