

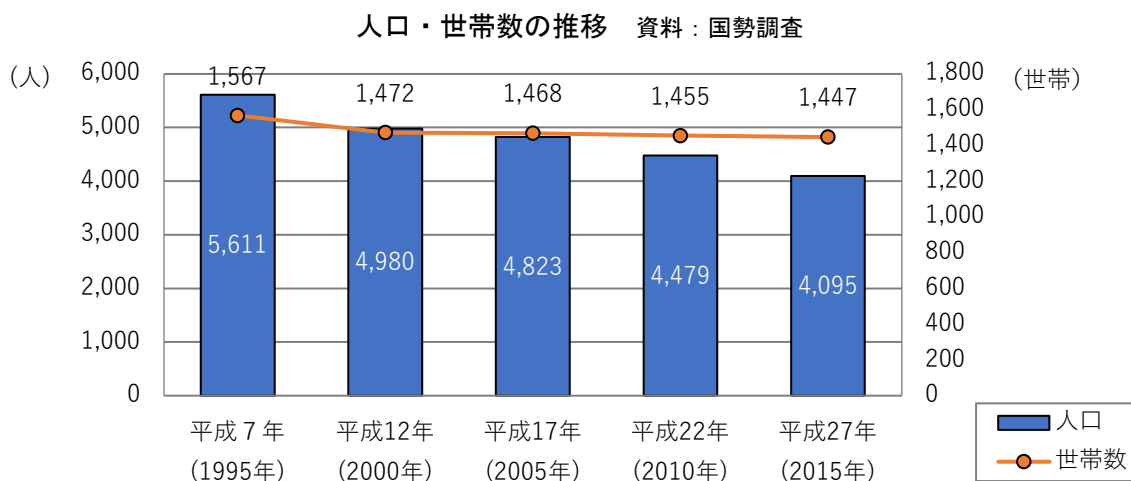
## 12)飯岡・湯沢地域

### (1)地域の現況

#### ①地域データ

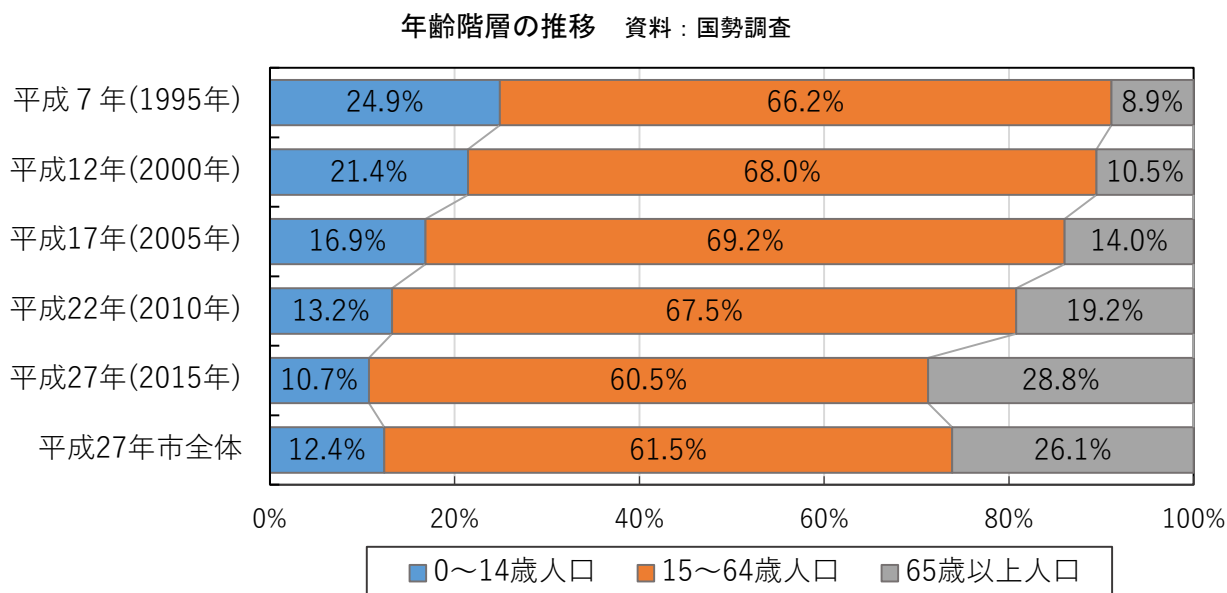
##### i)人口・世帯数

飯岡・湯沢地域の人口は減少傾向、世帯数は微減傾向にあります。



##### ii)年齢階層別人口割合

飯岡・湯沢地域は、少子化・高齢化の傾向にあり、市全体に比べても65歳以上の割合が多くなっています。

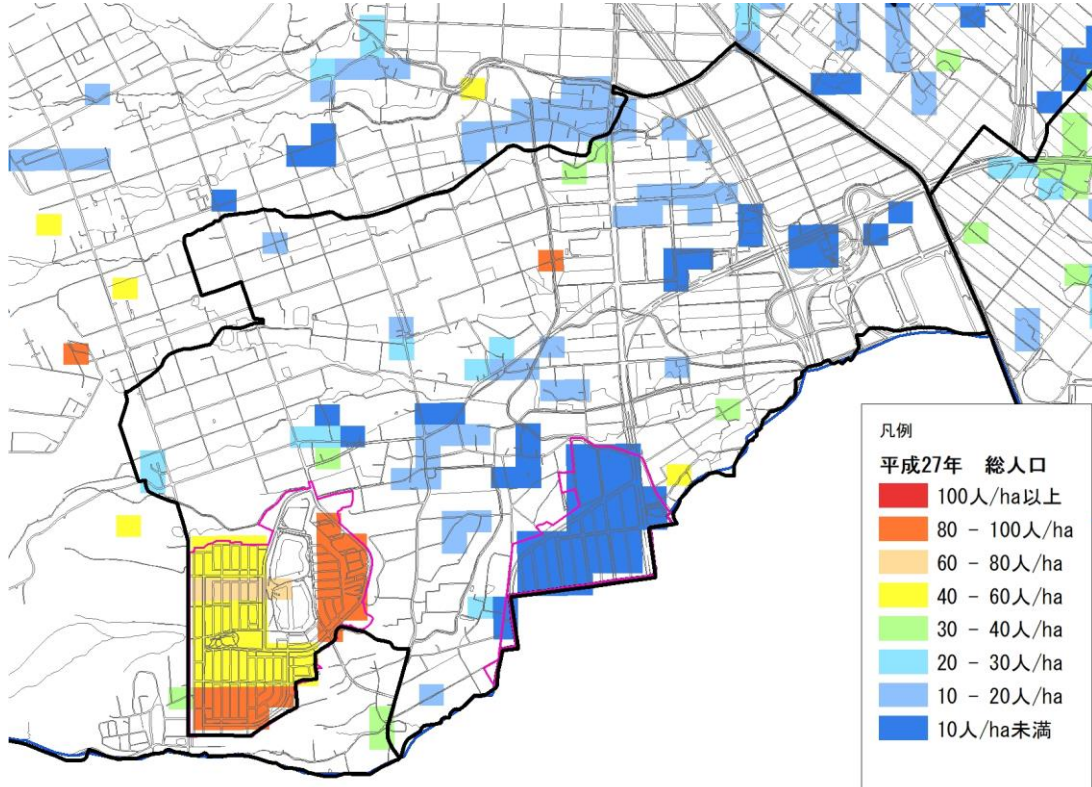


### iii)人口の分布状況

湯沢団地など 80 人/ha 以上の人口が集積しているエリアがみられますが、地域全域について、将来的に人口の減少が見込まれます。

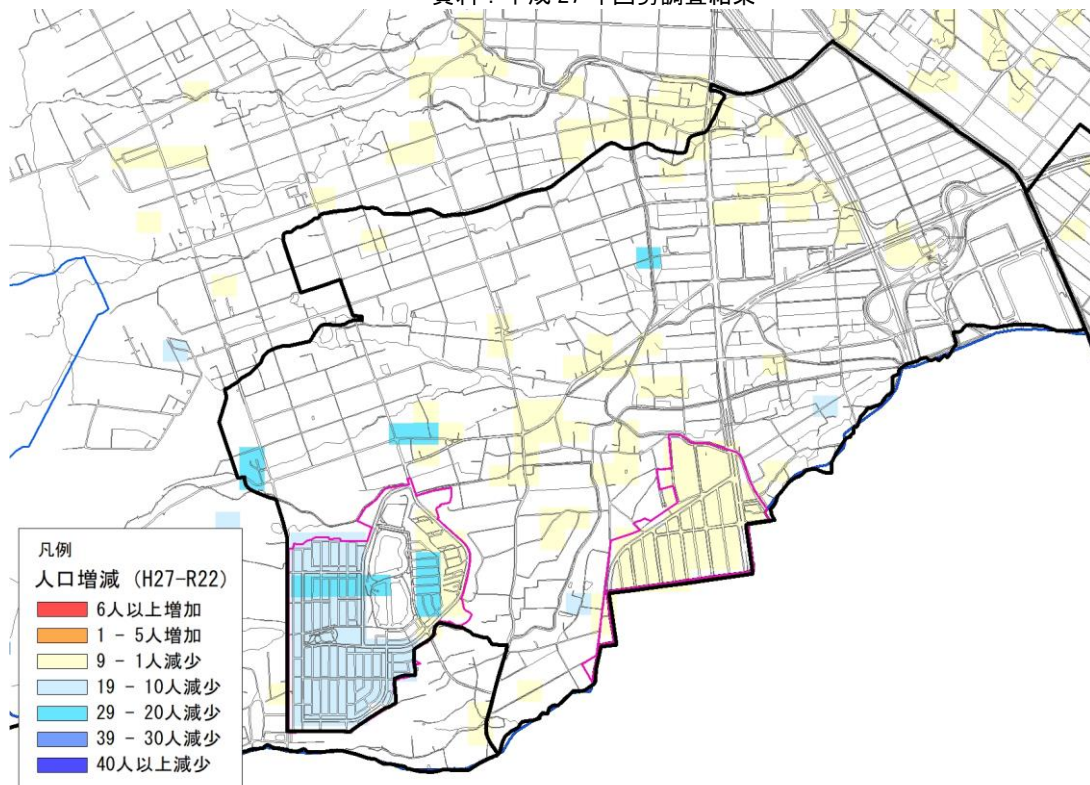
65 歳以上人口割合が 30%以上の範囲は湯沢団地北側に分布しています。

100mメッシュ総人口分布図 資料：平成 27 年国勢調査結果



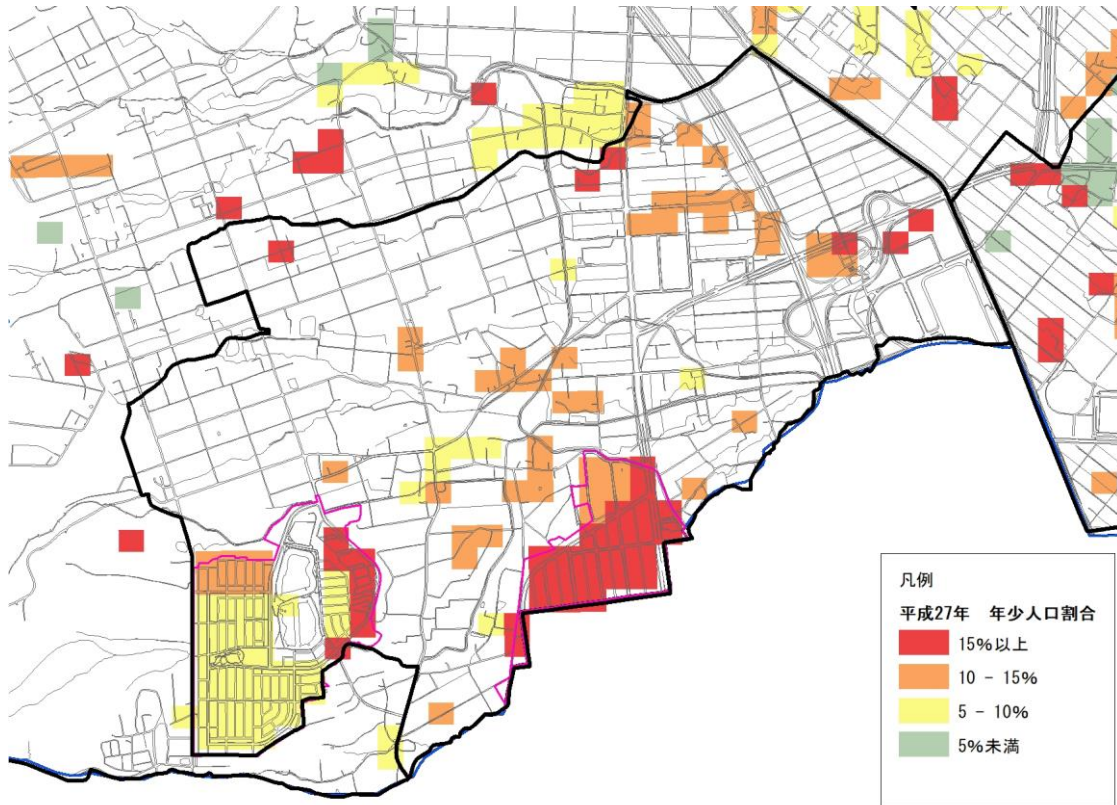
人口増減予測図（平成 27 年～令和 22 年）

資料：平成 27 年国勢調査結果

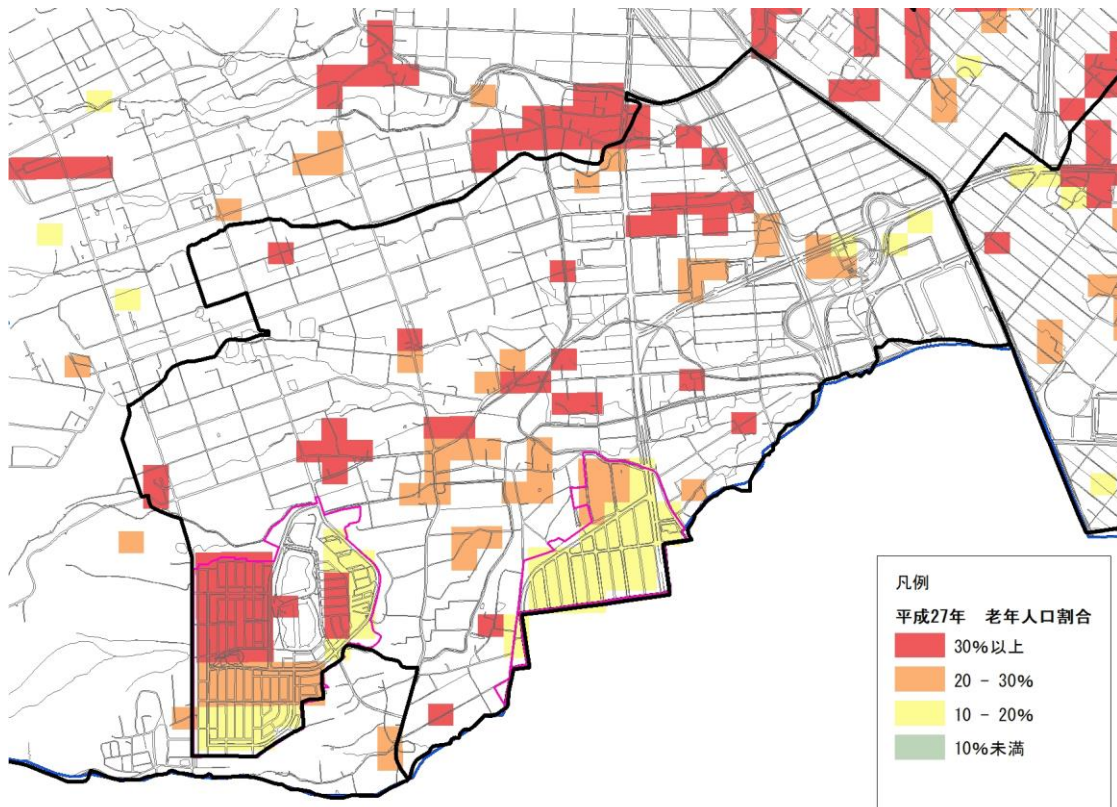




100mメッシュ 0～14 歳人口比率図 資料：平成 27 年国勢調査結果



100mメッシュ 65 歳以上人口比率図 資料：平成 27 年国勢調査結果

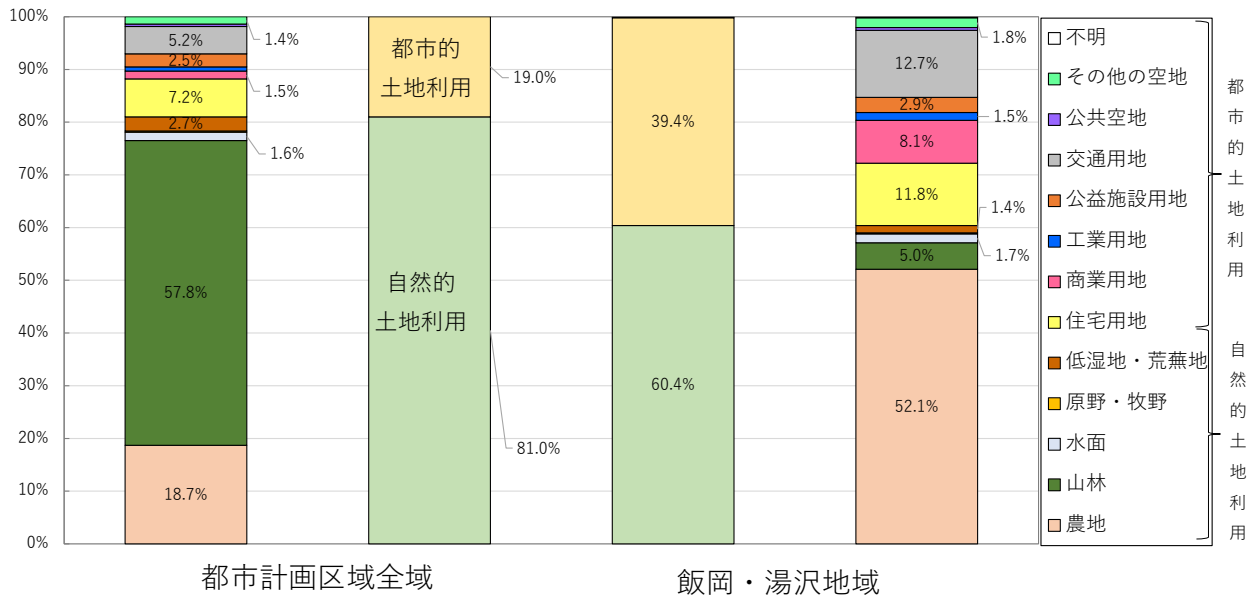


#### iv) 土地利用の状況

飯岡・湯沢地域の土地利用は、自然的土地利用の割合が約6割を占めています。都市的土地利用においては、盛岡市中央卸売市場と岩手流通センター、及び盛岡南ICがあり、商業用地と交通用地の割合が高くなっています。

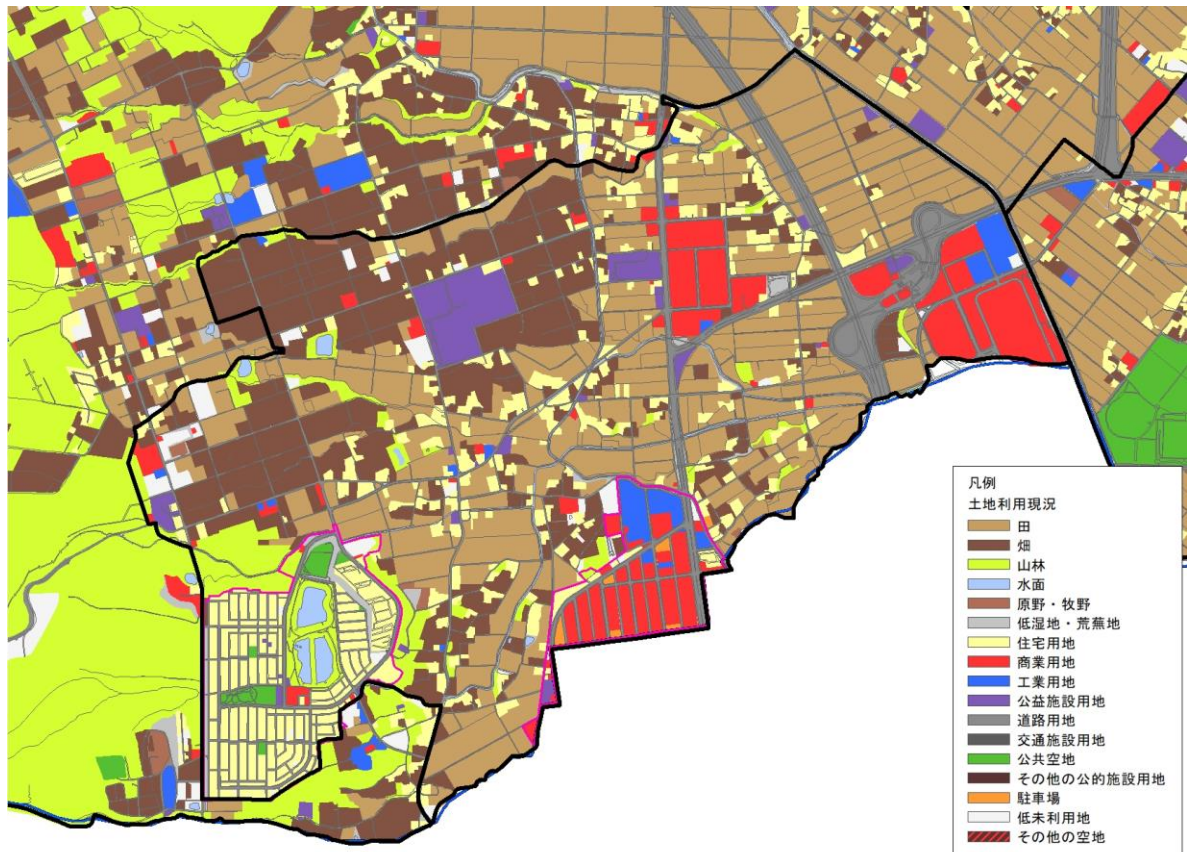
自然的土地利用については田の割合が高い地域ですが、西側の丘陵地では畑と果樹園が広がり、田園と商業用地が地域の土地利用の特色となっています。

地域の土地利用構成と全地域との比較 資料：平成27年都市計画基礎調査



(地域の土地利用の割合が1%未満のものは、表記を割愛しました。)

土地利用現況図 資料：平成27年都市計画基礎調査

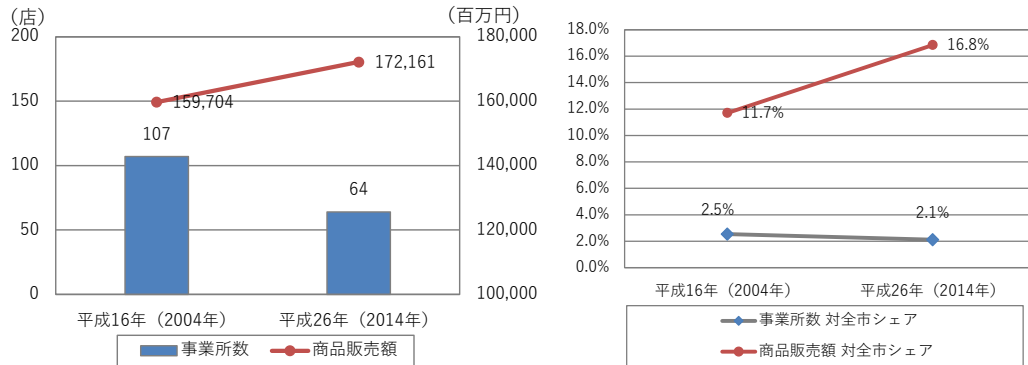




## v) 商業の状況

地域内の事業所数は減少傾向です。一方、商品販売額は増加傾向にあり、その対全市シェアも増加傾向にあります。

産業関連指標と対全市シェア 資料：商業統計



## vi) 災害リスクの分布状況

地域内に洪水浸水想定区域はみられません。

地域の西側に土砂災害特別警戒区域、土砂災害警戒区域がみられます。

洪水浸水想定区域、土砂災害警戒区域等災害リスク図 資料：国土交通省、岩手県

