

# 15)好摩地域

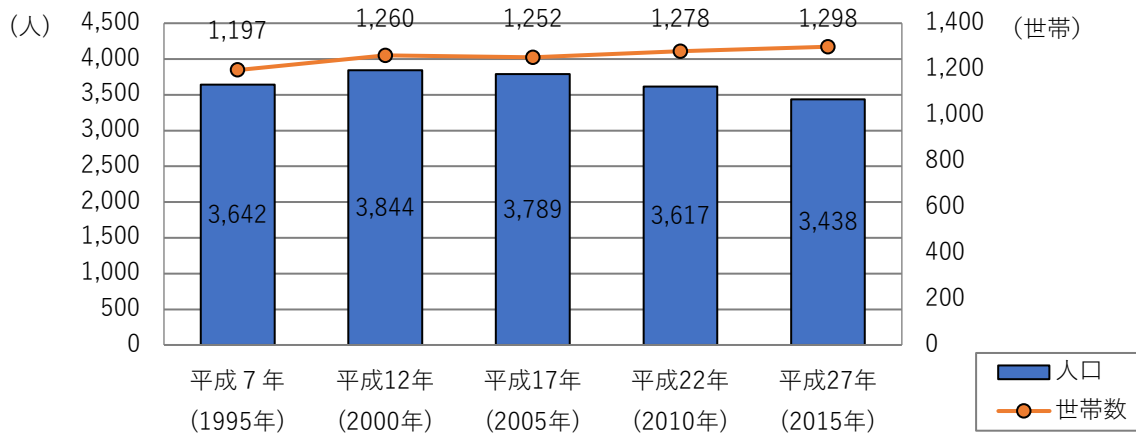
## (1)地域の現状

### ①地域データ

#### i)人口・世帯数

好摩地域の人口は減少傾向、世帯数は増加傾向にあります。

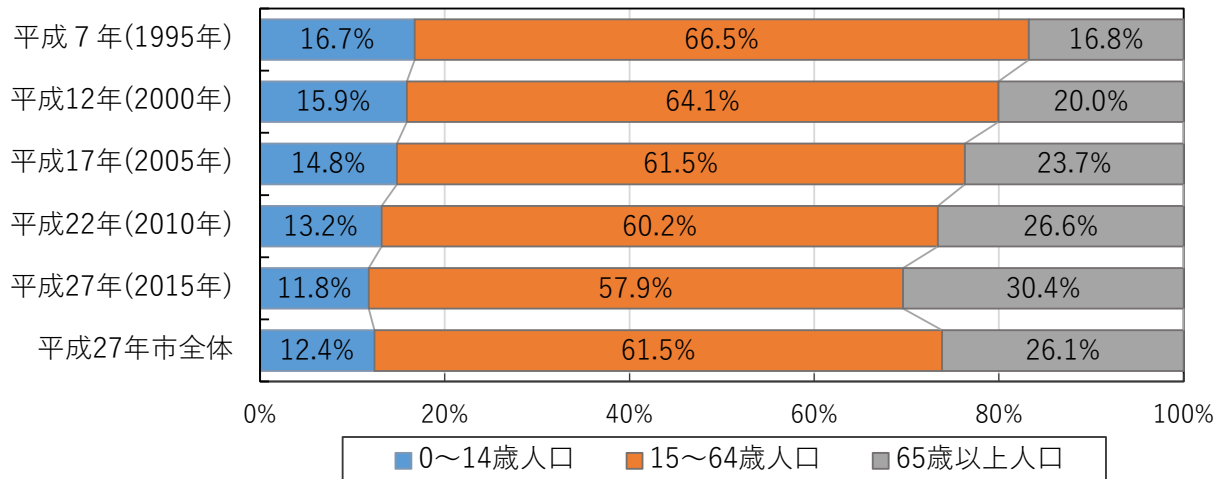
人口・世帯数の推移 資料：国勢調査



#### ii)年齢階層別人口割合

好摩地域の0～14歳人口の割合は全市とほぼ同じですが、65歳以上人口の割合は市全体に比べて高く、高齢化が進んでいる地域となっています。

年齢階層の推移 資料：国勢調査

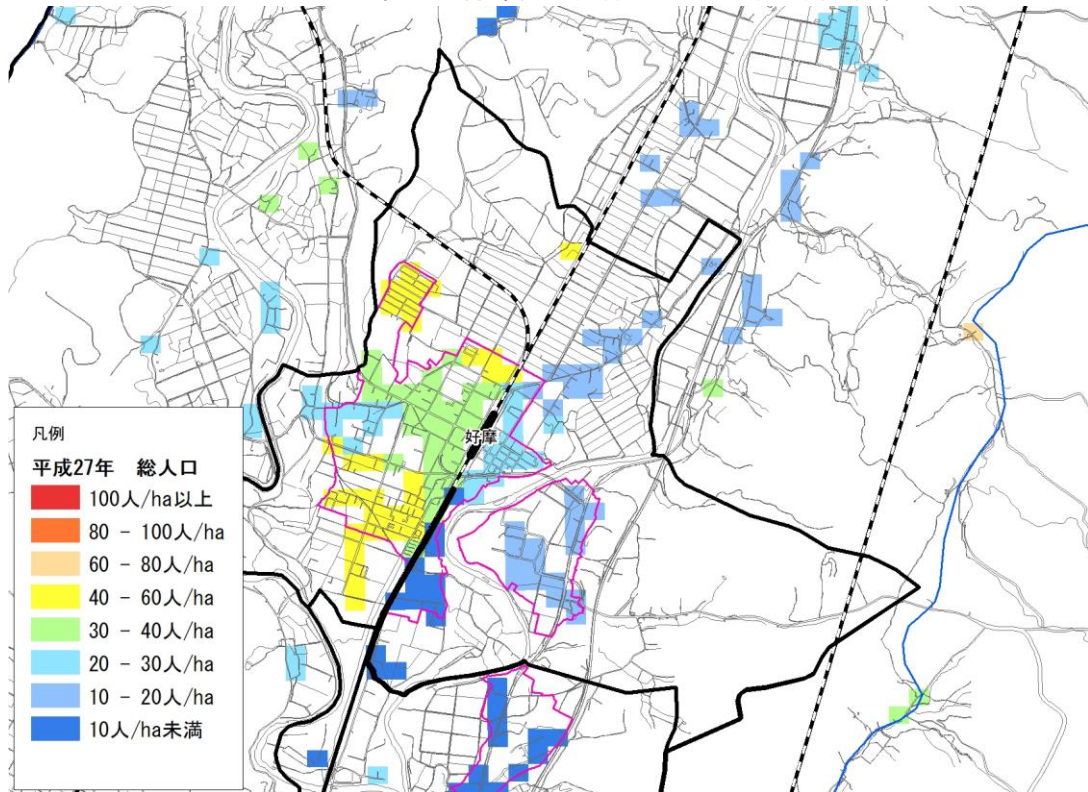


### iii)人口の分布状況

地域内に40人/ha以上の人口が集積しているエリアがみられますが、将来的には、地域全域で人口の減少が見込まれます。

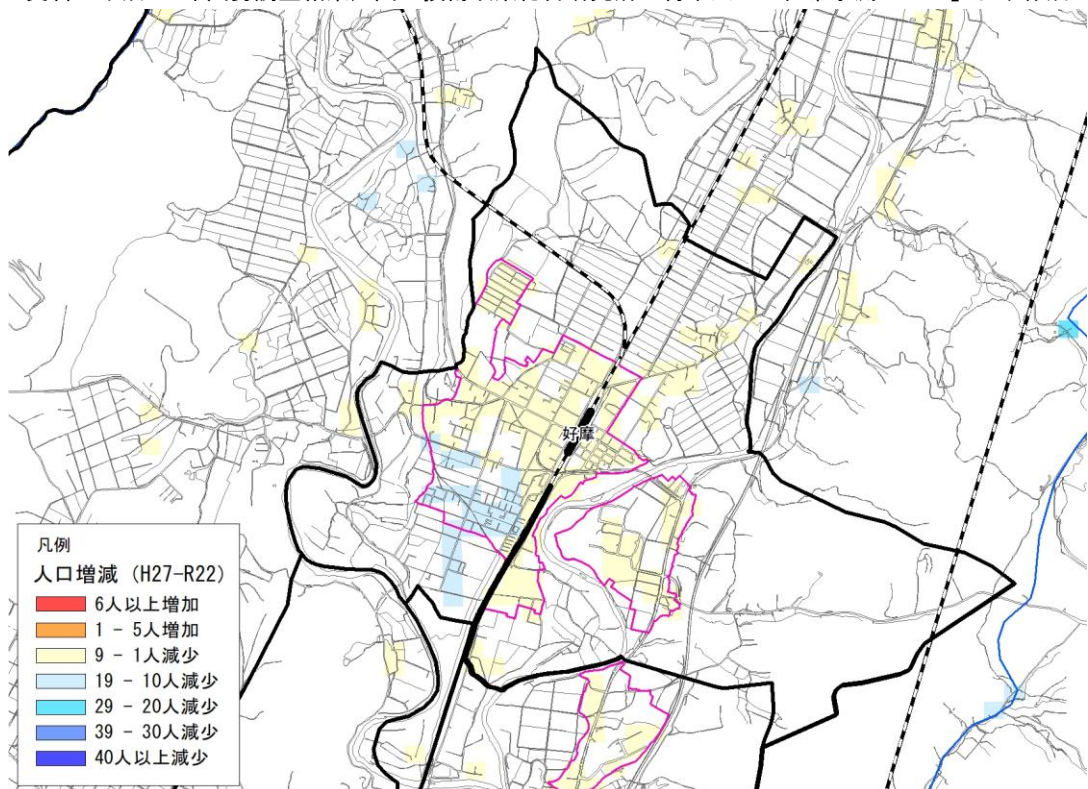
65歳以上人口割合が30%以上の範囲は地域の西側に分布しています。

100mメッシュ総人口分布図 資料：平成27年国勢調査結果

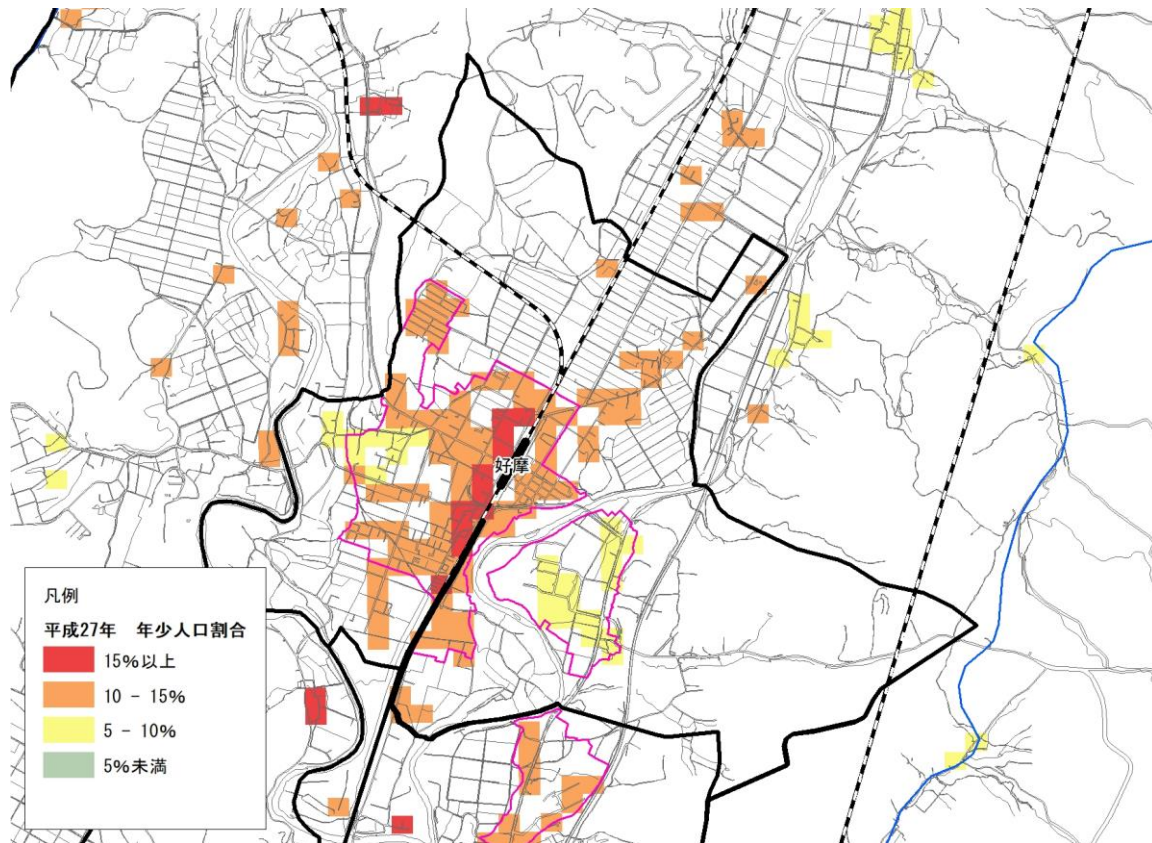


人口増減予測図（平成27年～令和22年）

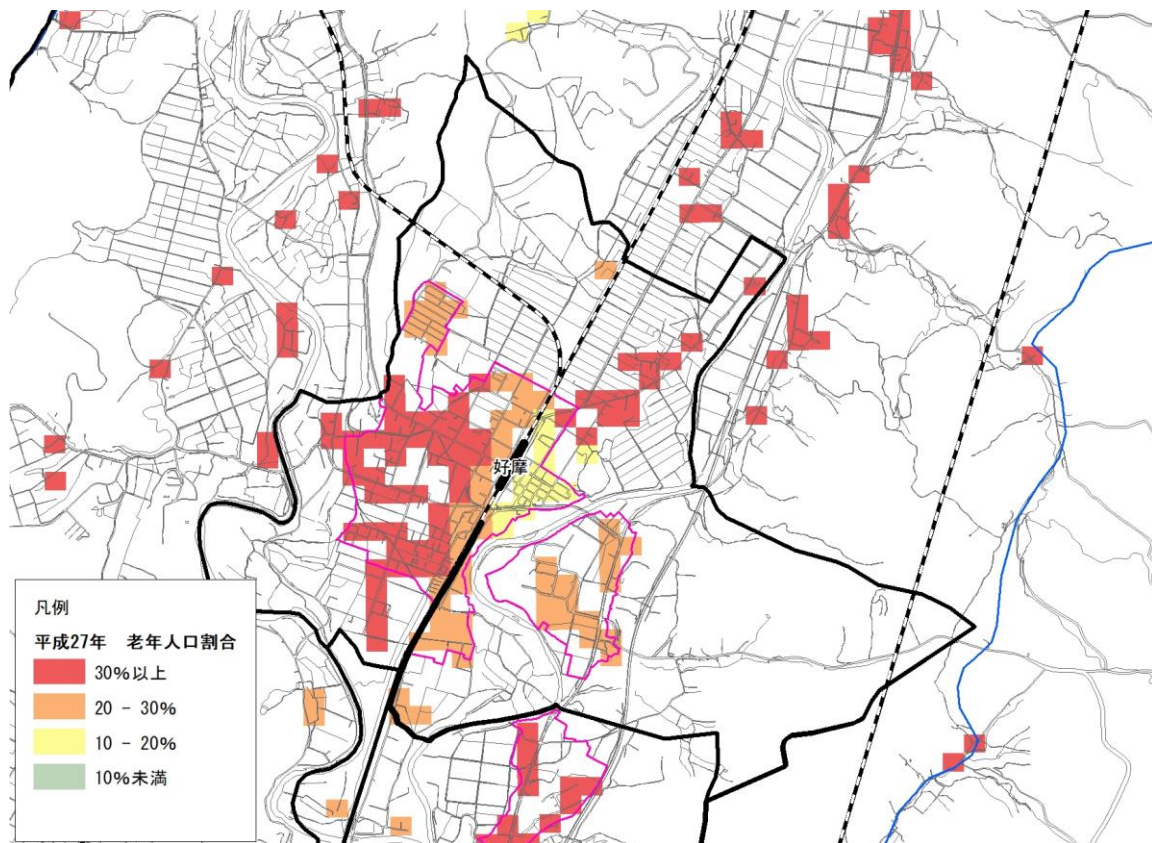
資料：平成27年国勢調査結果，国土技術政策総合研究所「将来人口・世帯予測ツール」より作成



100mメッシュ 0～14 歳人口比率図 資料：平成 27 年国勢調査結果



100mメッシュ 65 歳以上人口比率図 資料：平成 27 年国勢調査結果



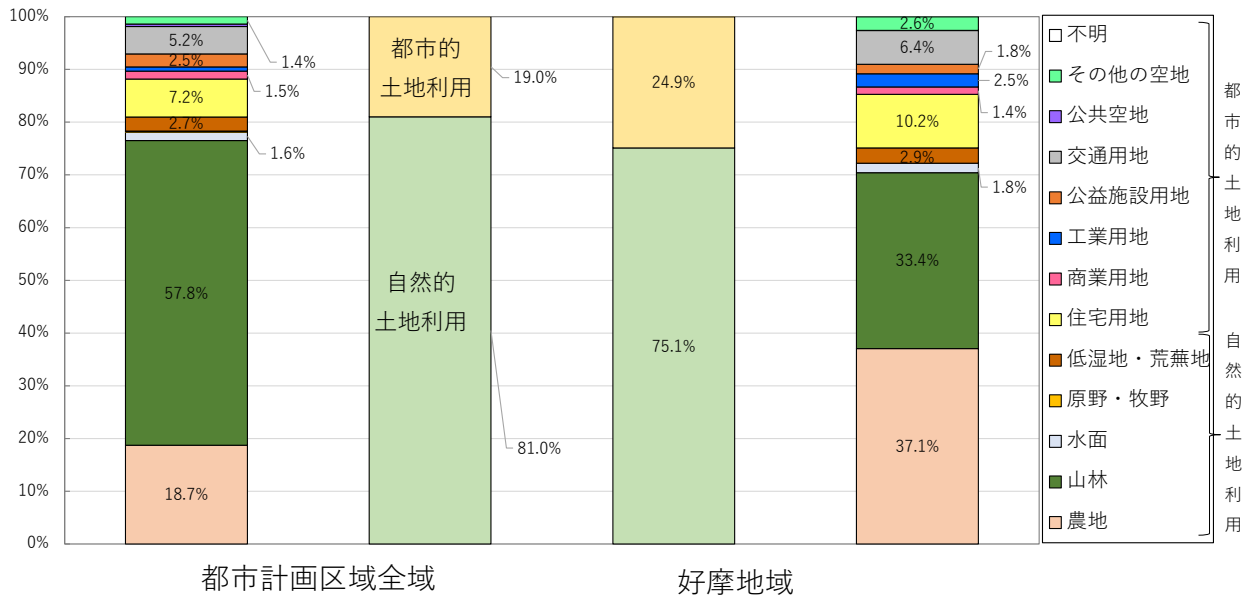
#### iv) 土地利用の状況

好摩地域の土地利用は、自然的土地利用が約7割を占めています。

自然的土地利用については、山林と農地が同程度となっており、平坦地は農地で丘陵地は山林が広がっています。

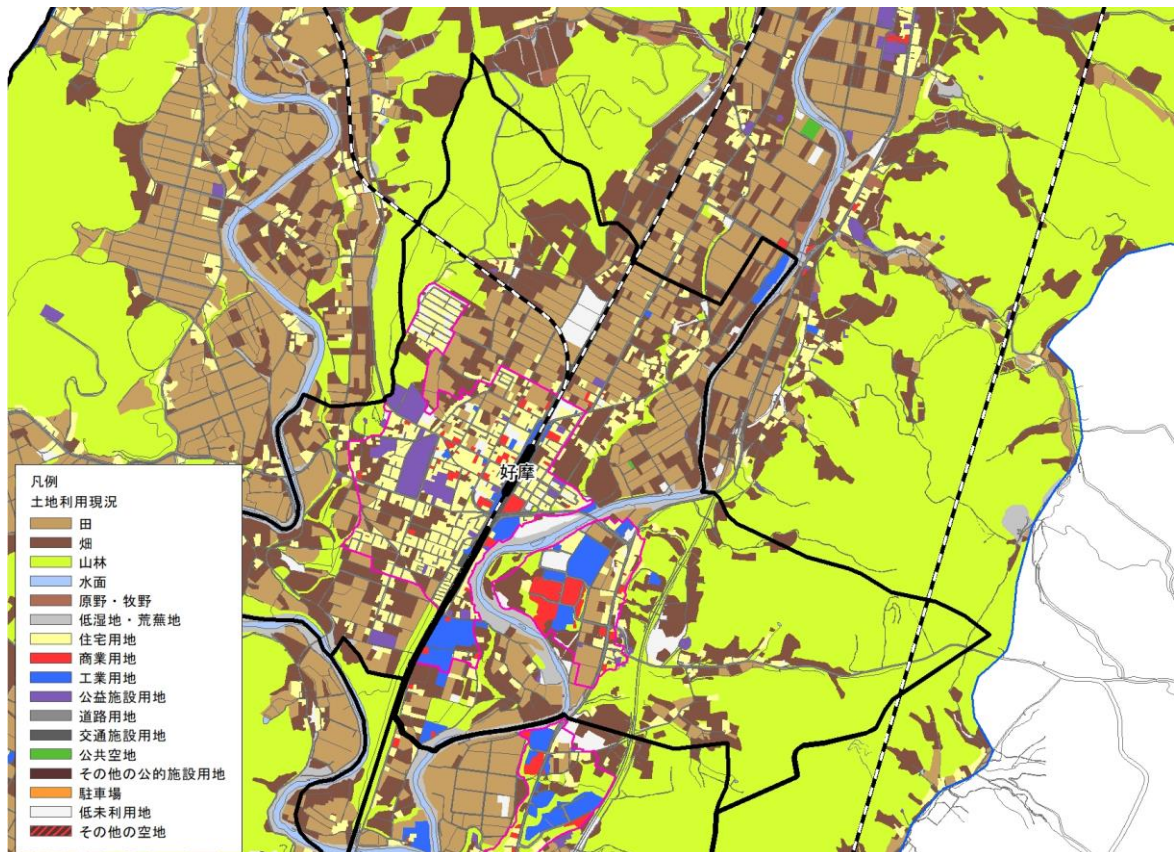
都市的土地利用においては、駅を中心に市街地が広がり、また国道沿いに工場が立地しています。

地域の土地利用構成と全地域との比較 資料：平成27年都市計画基礎調査



(地域の土地利用の割合が1%未満のものは、表記を割愛しました。)

土地利用現況図 資料：平成27年都市計画基礎調査

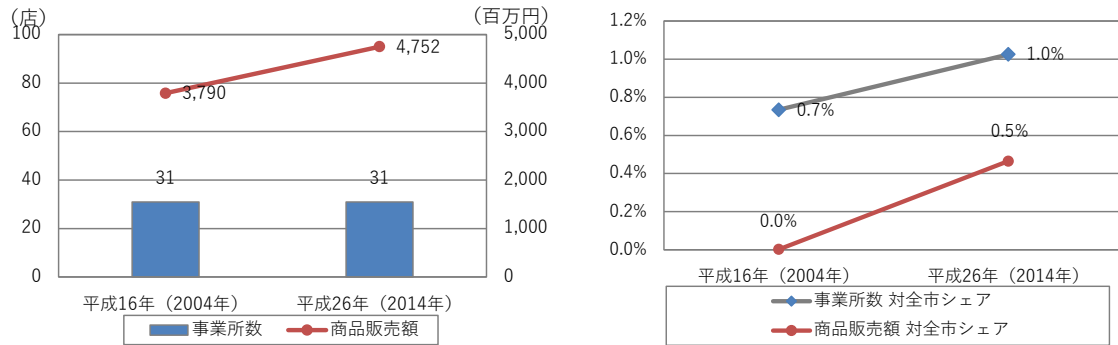


## v) 商業の状況

地域内の事業所数は横ばい，商品販売額は増加傾向にあります。

地域内の事業所数の全市におけるシェアは約1%程度であり，人口と世帯数の占める割合と概ね比例しています。

産業関連指標と対全市シェア 資料：商業統計



## vi) 災害リスクの分布状況

北上川，松川沿いの地域が洪水浸水想定区域となっています。地域の中央には浸水深が5.0m以上の範囲が分布しています。

地域内に土砂災害特別警戒区域，土砂災害警戒区域がみられます。

地域の西側に火山泥流の範囲が分布しています。

洪水浸水想定区域，土砂災害警戒区域等災害リスク図 資料：国土交通省，岩手県

