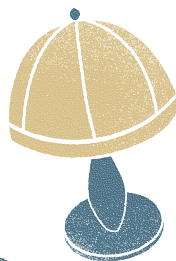
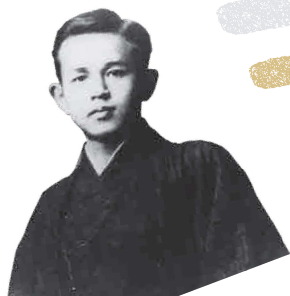


2024
啄木祭

2024年

6月1日(土)

開演 13時30分(12時45分開場)
会場 姫神ホール(盛岡市浜民文化会館)今年も、啄木の
ふるさとに集合!

第2部

朗読作品・詩「家」(石川啄木の詩稿ノート
「呼子と口笛」より)ほか
「声」で親しむ
啄木の世界

第1部

出演

盛岡市立浜民小学校鼓笛隊
盛岡市立浜民中学校群読劇
コールすずらん

朗読・トークイベント

啄木祭記念お茶席

日時 2024年6月1日(土)
11時30分~13時20分
(最終受付13時)
会場 浜民公民館 1階 和室
参加費 200円 茶道表千家丹しょう会

4月18日(木)~プレイガイド発売

入場料 前売券 1,000円(税込)

〈当日券1,300円(税込)〉【全席指定】

※チケットが完売した場合、当日の販売はありません。

●車椅子でご来場の方は、姫神ホールまでお問い合わせください。
●転売目的でのチケットの購入は禁止いたします。

プレイガイド

バルクアベニュー・カワトク、フェザン、
プラザおでって、盛岡市民文化ホール、
盛岡劇場、キャラホール、姫神ホール、
石川啄木記念館臨時窓口、
インターネットチケットサービス(登録無料)
URL: <https://p-ticket.jp/mfca>

GUEST

声優

くわしま ほうこ
桑島 法子

チケット・当日のお問い合わせ

姫神ホール

(9:00~21:30、平日月曜休館)

TEL: 019-683-3526

岩手県盛岡市浜民字鶴塚 55

URL: <https://www.mfca.jp/himekami/>

お問い合わせ

石川啄木記念館 臨時窓口

(9:00~17:00、土日祝休館)

TEL: 019-683-2315

岩手県盛岡市浜民字泉田 360 盛岡市役所玉山総合事務所 3 階

URL: <https://www.mfca.jp/takuboku/>

主催 啄木祭実行委員会

共催 盛岡市、盛岡市教育委員会、盛岡商工会議所、(公財)盛岡市文化振興事業団

後援 岩手日報社、朝日新聞盛岡総局、読売新聞盛岡支局、毎日新聞盛岡支局、

産経新聞盛岡支局、河北新報社、NHK 盛岡放送局、IBC 岩手放送、テレビ岩手、

めんこいテレビ、岩手朝日テレビ、エフエム岩手、岩手県歌人クラブ、岩手県俳人協会、

岩手県現代俳句協会、(公財)盛岡観光コンベンション協会

朗読・トークイベント

「声」で親しむ啄木の世界

朗読作品：詩「家」(石川啄木の詩稿ノート「呼子と口笛」より)ほか



年に一度、啄木について 親しみ、語るイベント・啄木祭!

今年、ゲストに声優の桑島法子さんをお招きします。
トークの他、今回は啄木の詩を朗読していただきます。
どんな世界が広がるのか、今から楽しみです。
そのほか、浜民小学校、浜民中学校、コールすずらんの
みなさんが、音楽や劇で、石川啄木の世界に誘います。



桑島法子 Kuwashima Houko (声優)

岩手県金ヶ崎町出身。青二プロダクション所属。デビューしてまもなく、「機動戦艦ナデシコ」のヒロイン、ミスマル・ユリカ役に抜擢される。以降、「神風怪盗ジャンヌ」日下部まろん/怪盗ジャンヌ役、「犬夜叉」の珊瑚役、「ハートキャッチプリキュア!」明堂院いつき/キュアサンシャイン役、「宇宙戦艦ヤマト2199/2202」森雪役など人気キャラクターを数多く演じている。

また、2001年からは自身のライフワークとして宮沢賢治作品の朗読ライブ「朗読夜」公演を全国各地で開催。2009年「第19回イーハトーヴ賞奨励賞」を受賞。2010年希望郷いわて文化大使に就任。2023年、陸前高田市で開催された第73回全国植樹祭に「語り手(朗読)」として出演した。

石川啄木 Ishikawa Takuboku (1886-1912)

本名・一(はじめ)。歌人、詩人。その他小説や評論など多くの文学作品を残す。明治19年2月20日、常光寺(現岩手県盛岡市日戸)で生まれ、翌年、父である僧侶一禎の転任に伴い、一家で寶徳寺(現岩手県盛岡市浜民)に引越し、浜民で育つ。約18年過ごした浜民は啄木のふるさとといわれている。明治43年刊行の歌集『一握の砂』で歌人としての名声を高め、今なお多くの人々の共感を得ている。明治45年4月13日、結核の合併症により、東京で26歳2か月の生涯をとじる。

Information

石川啄木記念館休館のお知らせ

【休館予定期間】～2024年12月頃まで

※休館中、旧齋藤家・旧浜民尋常小学校の見学はできません。

石川啄木記念館は、大規模改修及び増築工事により現在休館しております。
リニューアルオープンは、2025年1月の予定です。

【臨時窓口】

盛岡市浜民字泉田360 盛岡市役所 玉山総合事務所3階 TEL:019-683-2315

【工事に関するお問い合わせ先】

盛岡市教育委員会事務局 歴史文化課 TEL:019-639-9067

【インターネットチケットサービスのお知らせ】

パソコンやスマートフォンで、座席選択の上、チケットをご購入いただけます。
ご利用には登録(無料)が必要です。
(詳細はホームページでもご案内しています)

スマホで
登録する方は
こちらから



支払方法	受け取り方法
クレジットカード決済	コンビニ発券または配送
コンビニ収納	コンビニ発券
銀行振込(ゆうちょ銀行)	配送

- コンビニ収納・発券はファミリーマート、セブン-イレブンで可能です(別途収納手数料が発生します)
- 銀行振込手数料はご負担ください
- 配送には発送手数料500円が発生します

会場案内 [姫神ホール]

車で

東北自動車道 ・滝沢インターチェンジから……………10分
・西根インターチェンジから……………20分

電車で

IGRいわて銀河鉄道(TEL 019-626-9151)
・盛岡駅～浜民駅……………20分
※浜民駅から徒歩25分、レンタサイクル10分、タクシー5分
○当日は、浜民駅～会場まで、無料送迎バスを運行します。詳しくは、石川啄木記念館HPやX(旧Twitter)をご覧ください。

路線バスで

岩手県北バス(TEL 019-641-1212)
・《沼宮内営業所行き》
盛岡駅～啄木記念館前 停留所……………40分
JRバス東北(TEL 019-604-2211)
・《白樺号久慈駅行き》
盛岡駅～啄木記念館前 停留所……………30分
※啄木記念館前 停留所から徒歩5分

