



盛岡市プレスリリース

～ひと・まち・未来が輝き世界につながるまち盛岡～

令和 4年 2月 14日
教育委員会事務局
歴史文化課

市政記者クラブ加盟社 各位

盛岡市先人記念館 収蔵資料展

なかいきゅうせん 「中井汲泉の世界」を開催します

本年(2022年)に生誕130年を迎える中井汲泉。美術教師として盛岡に赴任した汲泉が制作した、ほのぼのとした画風が魅力の染絵や方言絵葉書、南部絵や絵馬などを展示します。

2階総合展示室企画展示コーナー



中井汲泉画 南部絵「いろり」

同時開催

「もりおかのひな人形」

収蔵資料の中より盛岡市内の老舗商家よりご寄贈いただいた江戸時代後期から明治時代の貴重なひな人形を公開します。この機会に昔の華やかな“ひなまつり”のおもむきを味わってみませんか。こちらもあわせてご覧ください。

(「もりおかのひな人形」は4月24日(日)まで展示予定)

1階季節展示コーナー



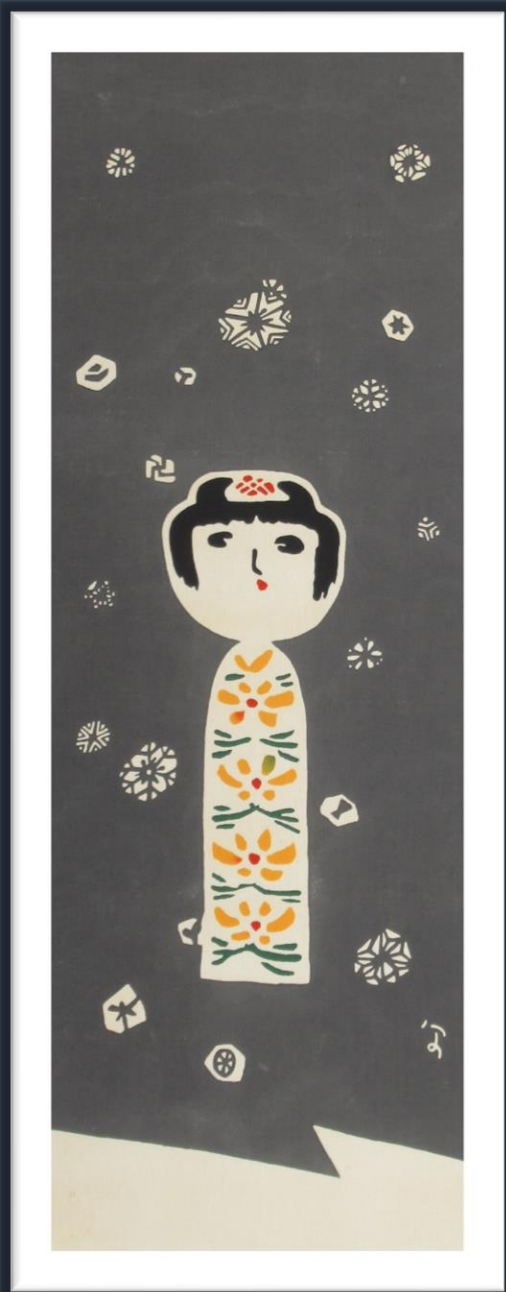
木津屋のひな人形(池野藤兵衛氏寄贈)

- 【日時】 令和4年2月26日(土)～令和4年6月19日(日)
【開館時間】 午前9時～午後5時まで(入館は4時30分まで)
【休館日】 毎週月曜日(祝休日の場合は翌平日)、毎月最終火曜日
【会場】 盛岡市先人記念館(盛岡市本宮字蛇屋敷2-2)
【入館料】 個人:一般300円、高校生200円、小・中学生100円
団体(30人以上～):一般240円、高校生160円、小・中学生80円
【主催】 盛岡市先人記念館(所管:盛岡市教育委員会)
公益財団法人盛岡市文化振興事業団

展示資料画像は本展周知目的のみに使用してください。
画像データが必要な際にはお問い合わせください。
掲載にあたりクレジットとして所蔵先を明記してください。
掲載紙を一部、先人記念館保存用としてご寄贈お願いします。

【問い合わせ先】

盛岡市先人記念館
指定管理者:(公財)盛岡市文化振興事業団
担当:主任学芸員 中浜 聖美
TEL :019-659-3338 FAX :019-659-3387



染絵手拭い「こけし」

なかいきゅうせん 中井汲泉の世界

令和4年2月26日(土)～6月19日(日)

本年生誕130年を迎える中井汲泉。ほのぼのとした画風が魅力の南部絵や染絵、方言絵葉書など当館収蔵の汲泉作品を展示します。



もりおかのひな人形

2月26日(土)～4月24日(日)

1階季節展示コーナーでは、盛岡の旧家よりご寄贈いただいた江戸時代から明治時代の華やかなおひなさまを展示します。

- 時 間 9:00～17:00 (入館は16:30まで)
 - 休館日 毎週月曜日(月曜日が祝休日の場合は翌平日)、毎月最終火曜日
 - 入館料 (個人) 一般300円、高校生200円、小・中学生100円
- ※障がい者手帳をお持ちの方、盛岡市に住所を有する65歳以上の方は無料

盛岡市先人記念館

指定管理者：(公財)盛岡市文化振興事業団
盛岡市本宮字蛇屋敷2-2
☎019-659-3338
<https://www.mfca.jp/senjin/>



ご来館の際は、マスクの着用・手指の消毒などの新型コロナウイルス感染症拡大防止対策にご協力をお願いいたします。感染症の拡大状況によっては中止や変更となる場合があります。