

公財盛文事号外
令和3年11月30日

報道機関各位

公益財団法人盛岡市文化振興事業団
理事長 三浦 宏

主催事業に係る周知方について(依頼)

日ごろ、当事業団の事業運営につきましては、格別のご協力を賜り、厚く御礼申し上げます。

さて、当事業団では別添のとおり主催事業を実施いたします。

つきましては、広く市民の皆様に当該事業をお知らせいただきたく、貴報道機関を通じての周知方、よろしくお願い申し上げます。

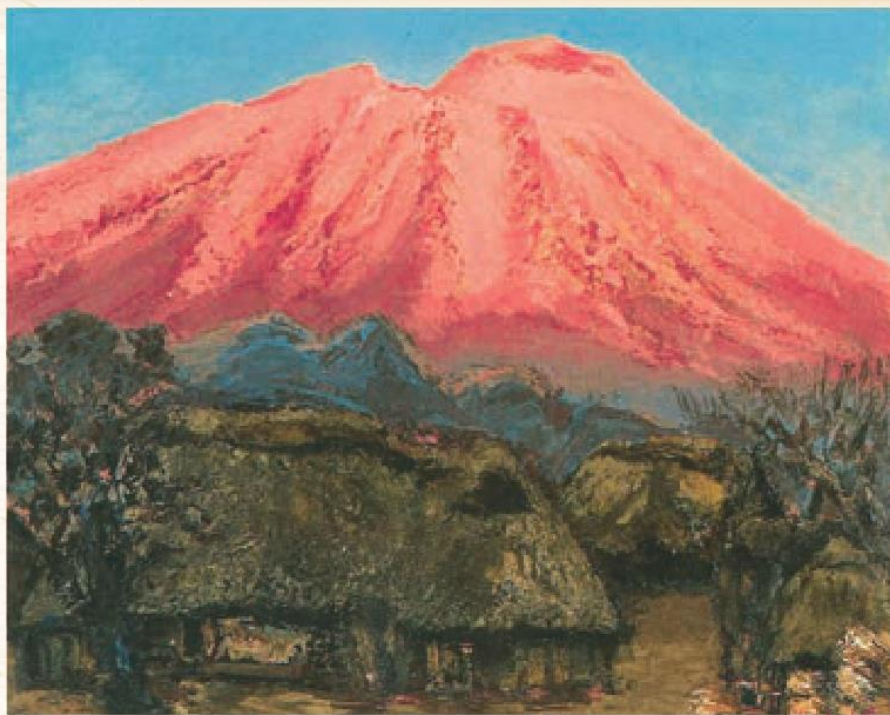
また、お取り上げいただける場合は出演者の写真等もご用意できますので、ご一報いただければ幸いです。

ご多用のところ恐縮ではございますが、よろしくお願い申し上げます。

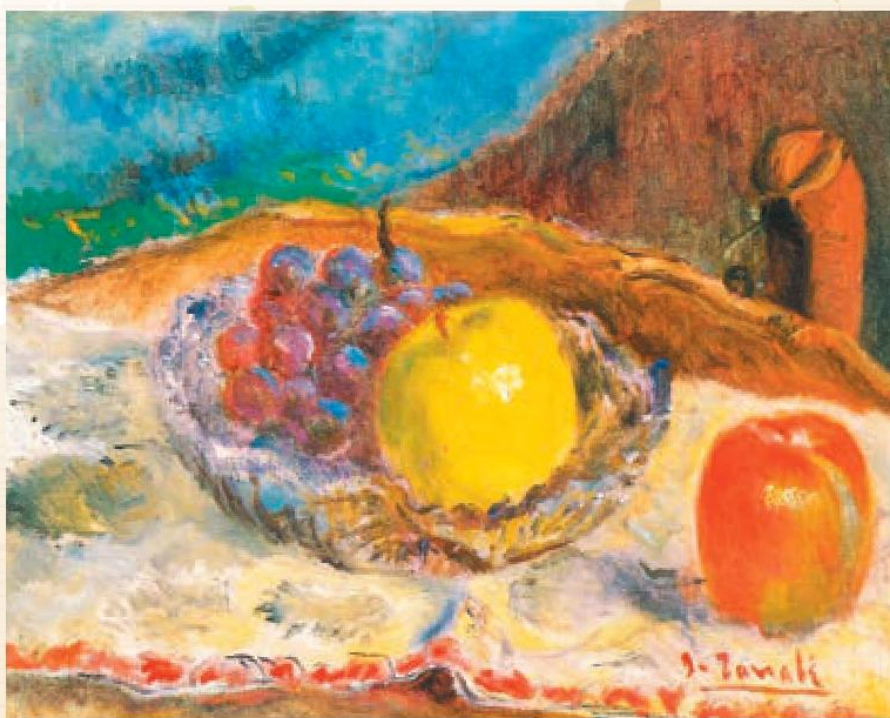
公益財団法人盛岡市文化振興事業団
担当：企画事業部 小関ありさ(コレクション展)
吉田真美子 (ファミリーコンサート)
田澤優紀 (オルガン博士)
Tel 019-621-5151 / Fax 019-621-5101

盛岡市コレクション展2021

心に沁みる色彩のオアシス



橋本八百二「岩手山朝陽」



田辺至「静物（絶筆）」

—風景と静物から—

修寿満経助二人忠子勇守雄吉蔵郎子夫雄馬和弥子七良至郎人也郎二花二子三三治雄里俊清吉男ミ一二志
 村藤俊喜之哲晃辰清勝哲馥武七久忠政惣喜太光節太吉百紅省源清文位木島潤善キ新淳清
 市伊今海海小刑小重川久倉五里澤澤獅島鈴高高高高高田田田利中奈萩橋橋深深藤堀舞丸丸水向村山山吉吉

(五十音順)

2022年 1月4日(火) — 1月16日(日)

入場無料

午前10時～午後5時 (最終入場は午後4時30分)

◆月曜休館 (1月10日は開館)

盛岡市民文化ホール 展示ホール

盛岡市盛岡駅西通2-9-1 マリオス4F <https://www.mfca.jp/shiminbunka/>

©新型コロナウイルス感染症対策についてご協力をお願いいたします

ギャラリートークのご案内

日時：2022年1月9日(日) 午前10時15分～

定員：15名《要予約》

申込方法：12月8日(水) 午前10時より電話で先着順

申込先：019-621-5151 (盛岡市文化振興事業団 企画事業部)

主催：盛岡市、盛岡市文化振興事業団

お問い合わせ：盛岡市民文化ホール 019-621-5100 盛岡市(文化国際課) 019-626-7524

《出品目録》

作品名	作家名	生没年	制作年	材質	形状
カビレイラ	市村 修	1931-2004		油彩/画布	100.0×65.2
みどりのこみち	伊藤 寿	1924-2009		紙本着色	45.5×53.0
北イタリアの初冬	伊藤 寿	1924-2009		紙本着色	45.5×53.0
波瀾図	今井俊満	1928-2002	1975	アクリル/金屏風・六曲	175.0×370.0
子供達	海野 経	1919-1998	1953	油彩/画布	145.5×112.0
浜辺への道	海野 経	1919-1998	1984	油彩/画布	145.5×112.0
木を切る人	海老原喜之助	1904-1970	1956年頃	リトグラフ/紙	63.0×45.0
本を焼く人	海老原喜之助	1904-1970	1957年頃	リトグラフ/紙	63.0×45.0
花	小笠原哲二	1903-1980		油彩	44.5×31.7
雪溪	刑部 人	1906-1978	1972	油彩/画布	80.3×100.0
建物(ノートルダム附近)	小田 忠	1911-1998	1961	油彩/画布	80.3×116.7
雪の東北	重石晃子	1934-	1999	油彩/画布	162.0×162.0
水上マーケット	川村 勇	1927-2013	1962	油彩	35.2×85.8
雨	久保 守	1905-1992	1961	油彩/画布	97.0×130.3
ルツェルン	倉貞辰雄	1900-1978	1963	油彩/画布	80.3×116.7
花	五味清吉	1886-1954	1948	油彩	65.2×80.3
裸婦	里見勝蔵	1895-1981	1930	油彩/画布	65.2×91.0
ラトゥールイエール	里見勝蔵	1895-1981	1958	油彩/画布	97.0×116.7
イビサの風景	里見勝蔵	1895-1981		油彩/紙	24.5×32.0
老人と少女	澤田哲郎	1919-1986	1948	油彩/画布	87.5×45.5
盲目の奏者	澤田哲郎	1919-1986	1949	油彩/画布	79.5×52.5
犬と道化師	澤田哲郎	1919-1986	1950	油彩/画布	162.0×130.3
冬の精華2002	澤藤綾子	1936-	2002	油彩/画布	162.0×112.0
ブナ林 夏	獅子内武夫	1926-2012	1995	油彩/画布	130.3×162.0
ブナ林 春	獅子内武夫	1926-2012	1994	油彩/画布	130.3×162.0
舞妓	島村三七雄	1904-1978	1968	油彩/画布	162.0×130.3
阿修羅の流れ(奥入瀬)	鈴木千久馬	1894-1980	1971	油彩/画布	97.0×145.5
風跡0-II	高橋 和	1935-	1991	油彩/画布	162.0×162.0
花	高橋忠弥	1912-2001		油彩/画布	51.0×30.5
瞬き	高橋政子	1951-	1980	アクリル/画布	91.0×116.7
南国の鳥と花	高間惣七	1889-1974	1966	油彩/画布	130.3×162.0
顔	田中阿喜良	1918-1982	1959	油彩/画布	45.5×53.0
裸婦	田辺 至	1886-1968	1956	油彩/画布	72.3×91.0
静物(絶筆)	田辺 至	1886-1968	1967	油彩/画布	31.8×41.0
川原喜美子像	田邊彦太郎	1911-2002	1977	油彩/画布	53.0×45.5
鉄壺と花	田邊彦太郎	1911-2002	1977	油彩/画布	45.5×53.0
津軽虫送り(B)	利根山光人	1921-1994	1984	油彩/画布	162.0×130.3
蜃気楼	中村節也	1905-1991	1970	油彩/画布	97.0×130.3
花	奈知安太郎	1909-1986		油彩/画布	45.3×38.0
花	萩原吉二	1914-1957	1956	油彩	52.0×44.0
桃	橋本 花	1905-1983		油彩/画布	31.8×41.3
岩手山朝陽	橋本八百二	1903-1979	1973	油彩/画布	60.6×72.7
岩手山	橋本八百二	1903-1979		油彩/画布	50.0×60.6
柴犬	橋本八百二	1903-1979	1931	油彩/板	24.2×33.3
八甲田の新緑(絶筆)	橋本八百二	1903-1980	1979	油彩/画布	53.0×45.5
トルコきょう	深沢紅子	1903-1993	1966	油彩/画布	53.0×45.5
樹下	深沢紅子	1903-1993	1969	油彩/画布	162.0×130.3
風景	深沢省三	1899-1992		油彩/画布	62.0×73.0
ベナレスの市場	深沢省三	1899-1992		油彩/画布	72.7×53.3
K子像 素描	藤沼源三	1926-1991	1976	鉛筆/紙	35.0×25.0
画家とモデル	藤沼源三	1926-1991	1978	油彩/画布	41.0×31.8
那智	堀田清治	1898-1984	1967	油彩/画布	145.5×112.0
丘	舞田文雄	1904-1999	1977	木版/紙	50.0×45.0
流れ	舞田文雄	1904-1999		木版/紙	47.0×47.0
道標(屏風・二曲)	丸木位里	1901-1995		墨/和紙	180.0×182.0
母子像	丸木 俊	1912-2000	1970年初頭	油彩/画布	116.7×80.3
セロ弾きのゴーシュ	丸木 俊	1912-2000	1996	リトグラフ/紙	29.0×39.3
婦人像	水島 清	1907-1991	1973	油彩/画布	116.7×91.0
雲石の家	向井潤吉	1901-1995	1952	油彩/画布	45.5×53.0
遠き春 銀山温泉近く	向井潤吉	1901-1995	1971	油彩/画布	50.0×60.6
座標軸変換	村上善男	1933-2006		油彩/画布	130.3×162.0
シャルトルのめがね橋	山田キミ	1908-1978		油彩/画布	40.5×48.2
花	山田新一	1899-1991	1963	油彩/画布	54.9×47.4
サルバドールの市場(ブラジル)	吉井淳二	1904-2004	1986	油彩/画布	116.7×91.0
静物	吉田清志	1928-2010	1962	油彩/画布	53.0×45.5

◎全ての所蔵品です ◎出展作品は変更する場合がございます

盛岡市コレクション展2021

心に沁みる色彩のオアシス

ー風景と静物からー

盛岡市民文化ホールでは、盛岡市との共同主催により、市が所蔵する美術作品から毎年テーマを設けて「盛岡市コレクション展」を開催しています。今回の「盛岡市コレクション展2021」では、「心に沁みる色彩のオアシス ー風景と静物からー」と題し、市出身作家をはじめ県内・県外の画家たちが遺した作品から約60点を展示します。美しく静かな佇まいの中にみえる画家たちの温かい眼差し、色彩の魅力をご堪能ください。



吉井淳二「サルバドールの市場(ブラジル)」

新型コロナウイルス感染症対策について

皆様が安全に安心してご鑑賞いただくために
ご理解とご協力をお願いいたします

[感染症予防対策の取り組み]

- ・会場入口に手指のアルコール消毒液を設置しておりますので、ご利用ください。
- ・会場スタッフはマスクを着用して対応させていただきます。

[来館者の皆様へ協力をお願いします]

- ・ご来館の際は、マスクをご着用ください。
- ・入館時に、入口に設置しておりますアルコール消毒液で手指を消毒していただけます。
- ・入館時に、非接触型の体温計を用いて体温のチェックを実施いたします。
- ・37.5度以上の発熱や風邪の症状(せき・くしゃみ・喉の痛みなど)がある方、だるさ・息苦しさがある方、体調に不安がある方は、ご来館をご遠慮ください。
- ・当館で新型コロナウイルス感染症が発生した場合、ご来館の皆様には、保健所等の行政機関による聞き取り調査等にご協力いただく場合がございます。そのため、入館時に氏名と連絡先のご記入をお願いいたします。
- ・会場内では、隣の方と十分な間隔をとってご鑑賞ください。なお、混雑状況によっては、入場制限を実施する場合があります。

0歳から大人まで
みんなが楽しめる!

盛岡市民文化ホール

パイプオルガン ファミリーコンサート

今年は
オルガンとマリンバの
演奏がきけるよ♪

プログラム

- ♪ J.S.バッハ: 「主よ、人の望みの喜びよ」BWV147
- ♪ R.キュリー: きらきら星による変奏曲
- ♪ アーレン: 虹の彼方に
- ♪ カバレフスキー: 「道化師のギャロップ」
- ♪ ディズニー: プリンセスメドレー
- ♪ 久石譲: さんぽ ほか

※曲目は変更となる場合があります。

◆本公演はファミリーで楽しめるコンサートです。客席には小さなお子様もいらっしゃいますので、皆様のご理解をお願いいたします。
◆お子様が鑑賞する際、落ち着かなかつたり、泣き出してしまった場合は、ロビーのテレビモニターまたは親子室でご鑑賞をお願いすることがあります。



しづさわ くみ
演奏: 波澤 久美
[盛岡市民文化ホールオルガニスト]



えごし うみ
演奏: 江越 海
[打楽器・マリンバ奏者]

2022年2月26日(土) 11:00開演
盛岡市民文化ホール 小ホール [10:15開場 / 12:00終演]
※途中休憩はありません。
盛岡市盛岡駅西通2-9-1 マリオス1階

前売料金 1月6日(木)発売

- おとな(中学生以上)……800円(当日1,000円)
- こども(小学生以下)……500円(前売・当日共)

全席指定

プレイガイド

盛岡市民文化ホール、キャラホール、盛岡劇場、姫神ホール

チケットに関する
注意事項

- ◆感染症拡大防止対策の一環として、入場定員を調整させていただく場合がございます。
- ◆2歳以下のお子様は、膝上鑑賞に限り無料ですが、人数把握のため整理券を配布いたします。チケット購入時にお申し出ください。ただし、座席が必要な場合は有料となります。

お願い

新型コロナウイルス感染症の拡大防止のため「お客様の氏名と連絡先の確認」「マスクのご着用」「入場時に非接触型の体温測定、手指のアルコール消毒」等のご協力をお願いいたします。詳細はお問い合わせください。



《主催》盛岡市文化振興事業団 盛岡市民文化ホール 《共催》盛岡市、盛岡市教育委員会

【お問い合わせ】 盛岡市民文化ホール TEL 019-621-5100 <https://www.mfca.jp/shiminbunka/>

めざせ!

盛岡市民文化ホール パイプオルガン子ども講座

オルガン博士 はかせ

いろんなパイプオルガンを
紹介するよ!



不思議や謎がいっぱいのパイプオルガン。
ホールの中やロビー、バックステージも探検して
クイズに挑戦しよう!

みんなでいっしょに目指すは“オルガン博士”!!



演奏台が
近くで見られるよ!



はしこの先には
何があるかな?



このノブにはどんな
役割があるのかな?



どうやって音を
出すのかな?

パイプがたくさん!
何本あるんだらう?



2022年 **1月8日(土)**

参加ご希望の方は事前に
お申込みが必要です

①10:30~12:00 ②14:00~15:30

盛岡市民文化ホール 小ホール <https://www.mfca.jp/shiminbunka/>

受講料: 1,000円 (損害保険料含む)

対象: 小学3年生~6年生 (楽器の演奏経験は問いません)

定員: 各回15人 ※定員を超えた場合は抽選となります

申込期間: 12月1日(水)~12月12日(日) ※必着

申込方法: 裏面の申し込み用紙に必要事項を記入して、郵送または
FAXでお送りいただくか、直接当館までお持ちください

※当日は感染症対策にご協力いただけます。詳しくは受講者のみなさまに別途お知らせいたします。

講師の演奏も
聴けるよ!



講師: 渋澤 久美
(盛岡市民文化ホールオルガニスト)

お問い合わせ: 盛岡市民文化ホール(企画事業部) TEL 019-621-5151 FAX 019-621-5101

主催: 盛岡市文化振興事業団 共催: 盛岡市、盛岡市教育委員会

パイプオルガン子ども講座「めざせ！オルガン博士」参加申し込み用紙

申込
方法

①～③からお選びください

①こちらの用紙を FAX【019-621-5101】

FAXでお申し込みの場合は、受付の漏れを防ぐため送信後に確認のお電話をくださるようお願いいたします

②こちらの用紙を郵送

〒020-0045 盛岡市盛岡駅西通 2-9-1 マリオス 5F
盛岡市民文化ホール「めざせ！オルガン博士」係宛

③こちらの用紙を直接、盛岡市民文化ホール窓口に提出



申込
期間

12月1日(水)～12月12日(日) ※必着

下記の太枠内を記入しお申し込みください

フリガナ			オルガン講座の 受講経験	有 ・ 無
氏 名	(男 ・ 女)			
学 校 名	小学校		学 年	年生
生年月日	平成	年	月	日
			年 齢	歳
住 所	〒			
電話番号	(自宅) (保護者携帯)	(FAX)		
フリガナ			この講座を 知ったきっかけ	
保護者氏名 (続柄)	()			
希望する 受講時間	午前 ・ 午後 ・ どちらでも			※当日はグループ行動となりますが、兄弟姉妹・お友達同士でお申し込みされても同じ班になる とは限りません。あらかじめご了承ください。

※この用紙は盛岡市民文化ホール web ページ (<https://www.mfca.jp/shiminbunka/>) からダウンロードできます
 ※定員を超えた場合は抽選となります
 ※申し込み用紙は、参加者お一人につき1枚ご提出ください
 ※申込期間終了後、担当より受講の可否と当日についてのご案内をお送りいたします(12月中)
 ※当日は感染症対策にご協力いただきます。詳しくは受講者のみなさまに別途お知らせいたします

◆お申し込み・お問い合わせ◆

〒020-0045 盛岡市盛岡駅西通 2-9-1 マリオス 5F 盛岡市民文化ホール
 TEL: 019-621-5151 FAX: 019-621-5101
 開館時間: 9時から21時30分まで ※月曜休館