



## 盛岡市プレスリリース

～ひと・まち・未来が輝き 世界につながるまち盛岡～

令和4年11月4日

盛岡市教育委員会事務局  
歴史文化課

市政記者クラブ加盟社 各位

# もりとびあねっとだより 88号発行

「盛岡ゆいとびあミュージアムネットワーク」の広報紙「もりとびあねっとだより」をお送りします。

\*盛岡ゆいとびあミュージアムネットワーク（もりとびあねっと）とは、本宮・太田地区の博物館施設、岩手県立美術館・原敬記念館・盛岡市子ども科学館・盛岡市先人記念館・盛岡市遺跡の学び館・志波城古代公園の6施設のネットワークです。平成19年度から、共同で情報提供やイベントを開催し、博物館に親しむきっかけを提供する活動を実施しています。

記

【日時】令和4年11月～12月末日

【場所】岩手県立美術館、原敬記念館、盛岡市子ども科学館、盛岡市先人記念館、盛岡市遺跡の学び館、志波城古代公園

【内容】11月・12月の各館の講座、イベントなどのおしらせ。詳細は添付資料を参照。

【添付資料】もりとびあねっとだより 88号

### 【問い合わせ先】

盛岡ゆいとびあミュージアムネットワーク

〒020-0866 盛岡市本宮字蛇屋敷 13-1

電話 019-634-1171 / FAX 019-635-2561

担当：盛岡市子ども科学館 佐々木 瑞穂

(もりとびあねっとだより 88号編集担当)

# もりとぴあねっと だより

第 88 号 2022 年 11 月～12 月 盛岡ゆいとぴあミュージアムネットワーク

## ◇岩手県立美術館◇ TEL 019-658-1711

企画展 IMA をうつす7人  
—岩手の現代美術家たち—  
《2022年11月26日(土)～2023年2月12日(日)》

■アーティストトーク  
出品作家と当館学芸員による  
対談形式のトークを行います  
(各回 30 分程度)

日時および出演者:

2022年12月4日(日)

13:00- 泉田之也

14:00- 増子博子

15:00- 中島香緒里

2022年12月17日(土)

14:00- 宇田義久

15:00- 出町隼人

場所:企画展示室

\*\*\* 詳細は当館のウェブサイトをご覧ください \*\*\*



## ◇原敬記念館◇ TEL019-636-1192

◎第 64 回企画展「原達(とおる) —叔父・原敬に期待された才人—」2023年1月15日(日)まで

◎企画展関連講座 12月17日(土) 13:30～15:00

受付:12月3日(土) 10:00～電話にて(定員15人。先着順)

◎ギャラリートーク(事前申込が必要です)

①11月13日(日) 13:30～14:15

②12月17日(土) 15:15～16:00

受付:①10月30日(日)

②12月3日(土)

いずれも10:00から電話にて。

各定員15人(先着順)

入館料が必要(但し②のみ、講座に参加した方は、無料となります)。

詳しくはHPをご覧ください。



## ◇盛岡市子ども科学館◇ TEL 019-634-1171

第 40 回 星の写真展 **入場無料**

会期:2022年10月30日(日)～11月27日(日)

県内天文サークル6団体(盛岡天文同好会・紫波天文同好会・星の喫茶室・水沢星のサークル・一関「星の会」・岩手大学天文部)による天体写真を展示します。メインテーマは「星の写真展40回のおゆみ」です。

ワークショップ

11月12日『紙コップター(100円)』

よく飛ぶプロペラのおもちゃを作ることができます。

※実施日や時間等、詳しくはWebをご覧ください。



子ども科学館 Web サイト



## ◇盛岡市先人記念館◇ TEL 019-659-3338

「南部鑄金研究所に集う人々」

会期:2022年11月20日(日)まで  
南部家43代当主南部利淳により開設された「南部鑄金研究所」について初代所長の松橋宗明、後継となった高橋萬治(3代)などを中心に紹介します。



盛岡の古町名展「紺屋町かいわい」その2

会期:2022年12月3日(土)～2023年2月12日(日)

紺屋町は中津川沿いに位置する商家や銀行が建ち並んだ町です。このかいわいとゆかりの先人たちを紹介します。



## ◇志波城古代公園◇ TEL 019-658-1710



～志波城クイズ～



① ② ③にあてはまる数字を[A]～[D]からえらんでね!

「志波城」は(①)年、平安時代に坂上田村麻呂(さかのうえのたむらまろ)によって作られた「城柵(じょうさく)」です。

一辺(②)メートル四方の大溝(おおみぞ)と、一辺(③)メートル四方の築地塀(ついでい)で囲まれていました。

[A] 840 [B] 928 [C] 803 [D] 797

どう? むずかしかった? それともかんたんだったかな?

☆正解は ①=[C] ②=[B] ③=[A]

ちなみに[D]797は坂上田村麻呂が

征夷大將軍(せいいたいしょうぐん)になった年が797年なんだって!

【お願い】当園は全面禁煙です。ペット同伴の方はペットマナーを守りましょう。

## ◇盛岡市遺跡の学び館◇ TEL 019-635-6600

■企画展「盛岡の縄文文化—縄文人の石細工—」  
～1月22日(日)まで開催中

●講座「環状列石の出現—その時、盛岡では—」

11月27日(日) 13:30～15:00 定員40名

入場無料、電話申し込みが必要(先着順)

11月5日(土) 10:00～電話申し込み(先着順)

★体験学習会「つるを編んでみよう」

12月4日(日) 9:30～12:00 定員5組(小中

学生対象、1組3名まで)、材料費:1組1,700円

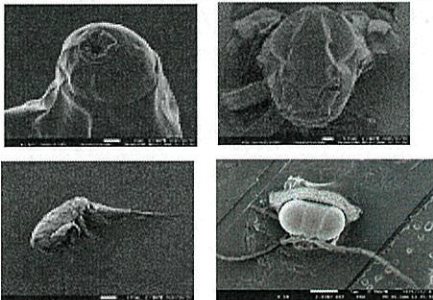
11月5日(土) 10:00～電話申し込み(先着順)

盛岡市子ども科学館からお知らせ

科学写真展  
「まるで怪獣！？電子顕微鏡で見た生き物の姿」

会期：2022年12月20日（火）～2023年1月15日（日）

電子顕微鏡で撮影した、まるで怪獣のような生き物の写真を展示します。いったい何を撮影したものなのでしょうか？



原敬記念館からお知らせ

**\*\*11月4日(金)\*\***

「平民宰相」原敬の命日にちなみ、原敬記念館の入館料が無料になります。

■大宮さんさ踊り記念演舞

14：00～14：30（大雨中止）

原敬とゆかりのある大宮神社に奉納している大宮さんさ踊り保存会による演舞です。

会場/原敬記念館庭園

費用/観覧無料

貴重な伝統さんさをぜひご覧ください！



**\*\*11月3日(木・祝)\*\***

■文化の日 無料開放

**【ご来館の皆様へ】感染症等の拡大防止のためのご協力のお願い**

- ・マスクの着用をお願いします。
- ・こまめな手指消毒、手洗いなどの感染症予防にご協力をお願いします。
- ・健康状態に十分ご留意いただき、発熱や風邪症状のある方、体調に不安がある方は来館をご遠慮ください。

※施設の感染症予防対策については、各館にお問い合わせいただくか、公式ウェブサイトをご覧ください。

※新型コロナウイルス感染症の状況によっては、事業が変更または中止となる場合もございますので、最新の情報をご確認ください。

～～～皆様のご理解とご協力のほど、どうぞよろしくお願いいたします。～～～

< 利用案内 >

**岩手県立美術館**

【開館時間】9：30～18：00（入館17：30まで）  
【休館日】月曜日（祝休日は開館、直後の平日休館）  
・年末年始（12/29～1/3）  
【住所】盛岡市本宮字松幅12-3  
【電話】019-658-1711  
【HP】www.ima.or.jp  
【観覧料】コレクション展：一般410円/学生310円/高校生以下無料

**原敬記念館**

【開館時間】9：00～17：00（入館16：30まで）  
【休館日】月曜日（祝休日は開館、直後の平日休館）  
・年末年始（12月29日～1月3日）  
【住所】盛岡市本宮4丁目38-25  
【電話】019-636-1192  
【HP】www.mfca.jp/harakei/  
【観覧料】一般200円・小中学生50円



**盛岡市子ども科学館**

【開館時間】9：00～16：30（入館16：00まで）  
【休館日】月曜日（祝休日は開館）・毎月最終火曜日  
・年末年始（12月29日～1月3日）  
【住所】盛岡市本宮字蛇屋敷13-1  
【電話】019-634-1171  
【HP】https://kodomokagakukan.com/  
【観覧料】展示室：一般200円/4才～中学生100円  
プラネタリウム室：一般300円/4才～中学生100円

**盛岡市先人記念館**

【開館時間】9：00～17：00（入館16：30まで）  
【休館日】月曜日（祝休日は開館、直後の平日休館）  
・毎月最終火曜日・年末年始（12月29日～1月3日）  
【住所】盛岡市本宮字蛇屋敷2-2  
【電話】019-659-3338  
【HP】www.mfca.jp/senjin/  
【観覧料】一般300円・高校生200円・小中学生100円



**志波城古代公園**

【開館時間】9：00～17：00（入館16：30まで）  
【休館日】年末年始（12月29日～1月3日）  
【住所】盛岡市上鹿妻五兵衛新田47-11  
【電話】019-658-1710  
【HP】www.city.morioka.iwate.jp  
【観覧料】無料



**盛岡市遺跡の学び館**

【開館時間】9：00～17：00（入館16：30まで）  
【休館日】月曜日（祝休日は開館）・毎月最終火曜日  
・年末年始（12月29日～1月3日）  
【住所】盛岡市本宮字荒屋13-1  
【電話】019-635-6600  
【HP】www.city.morioka.iwate.jp  
【観覧料】一般200円・小中学生100円