



盛岡市プレスリリース

～ひと・まち・未来が輝き 世界につながるまち盛岡～

令和6年2月13日
総務部危機管理防災課

市政記者クラブ加盟社 各位

復興支援学生寮（シェアハウス）の 令和6年度入居者募集について

市は、被災者や被災地の状況を踏まえきめ細かな復興推進に取り組むため、「復興支援学生寮」や「復興支援団体の共同オフィス」など、さまざまな機能を集積した復興推進の複合的拠点施設として「もりおか復興推進しえあハート村」を設置しています。

今般、しえあハート村内にある復興支援学生寮において、令和6年度の入居者の募集が始まりましたのでお知らせします。この事業は、復興を担う人材育成の観点から、進学のために盛岡市へ転入してくる大学生・専門学校生等を対象にシェアハウス（共同住宅）を提供するもので、現在4名の学生が入居中です。

なお、本事業は令和6年度で終了を予定しており、最後の募集となります。

○ 募集概要

- 1 復興支援学生寮（シェアハウス）の所在地
盛岡市本宮5丁目10番地内
- 2 申込受付期間 令和6年3月15日（金）17時まで
※その他詳細は、別添の入居者募集案内をご覧ください。
- 3 入居決定時期 令和6年3月中旬から下旬
※申込者多数の場合、被災状況や生活困窮度合いなどを勘案し、市において入居者を決定します。



区画外観



室内（例）

【担当】

総務部危機管理防災課復興推進係 長澤 創
TEL 019-613-8386（直通）
FAX 019-622-6211（代表）

復興支援学生寮を知っていますか？



「復興支援学生寮」は、東日本大震災又は平成28年台風第10号により被災した市町村出身で、進学のために盛岡市へ転入してくる学生のみなさんのためのシェアハウス(共同住宅)です！

盛岡市の復興推進の拠点施設である「もりおか復興推進しえあハート村」に設置され、現在は4人の学生が入居しています。

●入居対象者

- ・ 東日本大震災又は平成28年台風第10号により被災した市町村出身で、高校を卒業して大学・専門学校等へ進学のために盛岡市へ転入してくる方
 - ・ 被災地の復興に関心を持ち、貢献しようとする意思のある方
- ※ 事業終了のため、入居期間は最長で1年間(令和6年4月1日～令和7年3月31日)となります。

●家賃・設備等について

- ・ 家賃及び敷金は無料です。
- ・ 鍵付きの個室を完備しています。
- ・ 食事は各自でご用意ください。
- ・ 電気・ガス・水道代等は入居者で折半の上、自己負担となります。
- ・ 冷蔵庫・電子レンジ・洗濯機・電気炊飯器などの共同で使用する家具・電化製品は備え付けのものがああります。各人で利用する家具・家財は各自ご用意ください。
- ・ 入居者の相談や建物の管理を行うための支援員が日中駐在します。
- ・ 駐車場あり(台数限定)

●申込受付期間

令和6年3月15日(金)17時まで

●入居の内定について

令和6年3月22日(金)までに連絡します。

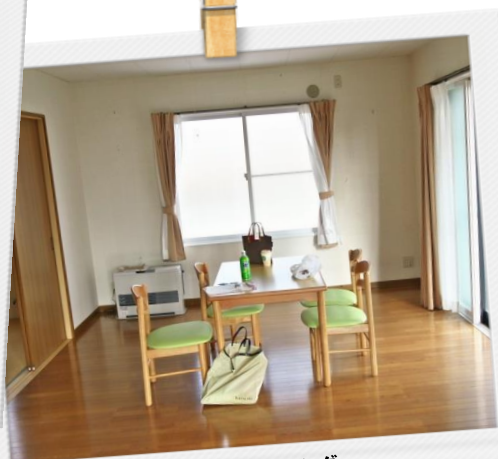
- ※ 申込者多数の場合、被災状況や生活困窮度合いなどを勘案し、市において入居者を決定させていただきます。



盛岡タカヤアリーナ(市アイスアリーナ)のすぐ裏！スーパーも近くにあって便利♪



シェアハウスでの新しい学生生活を始めてみませんか？お気軽にお問い合わせ下さい！



広くて綺麗なリビングダイニング。皆でワイワイ騒ぐもよし！ひとりでゆっくりお茶するもよし！



もちろんお風呂とトイレは別々！



支援員さんとの『ごはんの会』。皆で楽しくお食事会です☆

- ・復興支援学生寮へのアクセス
- ・各種問合せ先

裏面へ



【しえあハート村へのアクセス】

- ・盛岡駅東口バスターミナル 10 番バス停 盛南ループ 200 下川原先回り【左回り】乗車
↓
- ・「総合プール前」下車後、徒歩約5分

【問い合わせ先】

<入居者募集・申込方法などについて>

盛岡市役所 総務部 危機管理防災課

Tel:019-613-8386 E-mail:kikikanri@city.morioka.iwate.jp

HP:https://www.city.morioka.iwate.jp/kurashi/anzen_anshin/shinsai/hisaishashien/1022007.html



<見学申込・生活環境などについて>

盛岡市復興支援学生寮（しえあハート村）

Tel:019-601-5043 E-mail:share.mori@gmail.com

HP:<http://www.s-h-v.org/>



復興支援学生寮（シェアハウス）入居者募集案内

盛岡市東日本大震災復興推進・放射能対策本部復興推進部事務局
(総務部危機管理防災課)

東日本大震災・平成28年台風第10号災害により被災し、進学のために盛岡市へ転入してくる大学生・専門学校生等を対象に、市がシェアハウス（共同住宅）を提供します。

1 提供する住宅・定員

- (1) 場所 盛岡市本宮5丁目10番地内
- (2) 住宅 4～5LDKの一戸建て住宅
- (3) 定員 一戸当たり2名の定員となります。

2 家賃・設備等

- (1) 入居中に係る家賃及び敷金は、無料となります。
- (2) 入居者には、1人ずつ個室をご用意します。一部屋ごとに鍵が付きますので、プライバシーは確保されます。
- (3) 電気、ガス、水道等光熱水費は、入居される方々で折半となります。また、食事は各自で用意することとなります。
- (4) 冷蔵庫・電子レンジ・洗濯機・電気炊飯器など共有部分で使用する必要最低限の家具や電化製品は、市が備え付けます。各人が個室で利用する家具・家財道具については、各自でご用意いただきます。
- (5) シェアハウスには、入居者の相談や建物の管理を行うための支援員を日中のみ常駐させます。
- (6) シェアハウスには駐車場がありますが、台数に限りがありますので、希望者の中から市において、使用者を割り振ることがあります。

3 入居申込受付期間

令和6年3月15日（金）17時まで

※ 入居内定の可否については、令和6年3月22日（金）までに連絡します。

※ 定員に空きがある場合、受付期間終了後も随時受け付けます。

4 入居申込対象者

次の全ての要件を満たす方が申込みの対象となります。

- (1) 東日本大震災又は平成28年台風第10号で被災された方のうち、大学・専門学校等へ進学のために盛岡市へ転入してくる方

(2) 将来、被災地の復興に貢献したいという意思がある方

5 申込方法

入居を希望する方につきましては、復興支援学生寮（シェアハウス）入居申込書（様式第1号）に必要事項を記載の上、罹災証明書（コピー可）を添えて、下記担当へ提出してください（罹災証明書がない場合は、ご相談ください。）。なお、直接窓口への提出が困難な方につきましては、郵送、FAX又は電子メールでも受付いたします。

住所 〒020-8530 盛岡市内丸12-2 担当：総務部危機管理防災課復興推進係

FAX番号 019-622-6211（代表）

電子メールアドレス kikikanri@city.morioka.iwate.jp

6 入居者の決定

(1) 被災状況や生活困窮の度合いなどを勘案し、市において、入居者を決定いたします。

(2) 入居申込書に虚偽の記載があったときは退去していただく場合がありますので、ご注意ください。

7 入居可能期間

令和6年4月1日から令和7年3月31日までの期間となります。

※ 令和6年度末に本事業を終了するため、入居期間は最長で1年間（令和7年3月31日まで）となります。

8 現地の見学について

現地見学が可能です。希望される方は、事前に盛岡市復興支援学生寮までお申込み願います。

【問合せ先】

<申込方法・入居者決定などについて>

盛岡市総務部危機管理防災課復興推進係

電話番号 019-613-8386

電子メールアドレス kikikanri@city.morioka.iwate.jp

<見学申込・生活環境などについて>

盛岡市復興支援学生寮（しえあハート村）

電話番号 019-601-5043

電子メールアドレス share.mori@gmail.com

※月曜日・祝日休み