

令和5年度盛岡市立松園小学校校舎安全対策（外壁・屋上等防水）修繕

| 図面リスト | | | | | |
|-------|-----------------------------|-----------|------|---|----------|
| 建築工事 | | | 建築工事 | | |
| 図面番号 | 図面名称 | 縮尺 | 図面番号 | 図面名称 | 縮尺 |
| A-00 | 図面リスト | non scale | A-16 | 2階 建具符号図 | 1/200 |
| A-01 | 建築改修工事 特記仕様書1 | non scale | A-17 | 3階、PH1階、PH2階 建具符号図 | 1/200 |
| A-02 | 建築改修工事 特記仕様書2 | non scale | A-18 | 校舎①-1・校舎6-1・校舎10 防火設備 建具表、既存力バー工法参考図、校舎10 改修建具表 | 1/50、1/5 |
| A-03 | 建築改修工事 特記仕様書3 | non scale | | 欠番 | — |
| A-04 | 建築改修工事 特記仕様書4 | non scale | A-20 | 校舎4 既存建具表 | 1/50 |
| A-05 | 付近見取図、配置図 | 1/500 | | 欠番 | — |
| A-06 | 1階平面図 | 1/200 | A-22 | 校舎10 既存建具表 | 1/50 |
| A-07 | 2階平面図 | 1/200 | A-23 | 2階 現地調査平面図 | 1/200 |
| A-08 | 3階平面図、屋根伏図 | 1/200 | A-24 | 3階 現地調査平面図 | 1/200 |
| A-09 | 屋根伏図・PH1階平面図、PH2階平面図、PH屋根伏図 | 1/200 | | 欠番 | — |
| | 欠番 | — | | 欠番 | — |
| A-11 | 校舎①-1 東面、西面、階段立面図、校舎4 北面立面図 | 1/100 | | 欠番 | — |
| A-12 | 校舎6-1・校舎6-2・校舎10 南面、北面立面図 | 1/100 | | 欠番 | — |
| A-13 | 校舎4・校舎6-1・校舎10 東面、西面立面図 | 1/100 | | 欠番 | — |
| | 欠番 | — | A-30 | 校舎4・10 仮設計画図 | 1/500 |
| A-15 | 1階 建具符号図 | 1/200 | E-01 | 校舎10 入退室管理設備 平面図 | 1/100 |

| | | | | | | | | | | |
|---|--|----|----|--------------|------|----|---------------|-----------------|--------------|-----|
| 修繕名称 令和5年度盛岡市立松園小学校校舎安全対策 (外壁・屋上等防水) 修繕 | 一級建築士事務所(岩手県知事登録)第お(2708)1257号 有限会社 アズマ 設計 〒020-0106 岩手県盛岡市東松園三丁目25番20号 TEL. 019-663-1391 FAX 019-662-2275 一級建築士(国土交通省)登録第148268号 東館 隆 | 承認 | 設計 | 作成 | 改定履歴 | 特記 | 図面名称 図面リスト | 縮尺 non scale | 図面番号 A-00 | NO. |
| | | | | 日付 2023/2 | | | | | | |

※特記仕様書中にある「工事」は「修繕」と読み替える。
工事名 盛岡市立松園小学校校舎安全対策(外壁・屋上等防水)修繕 特記仕様書
I. 工事概要
1. 工事場所 盛岡市松園3丁目12番1号
用途地域 第一種中高層住居専用 防火地域等:
2. 敷地面積 37.322㎡
3. 工事規模 校舎4 RQ2ZF 668㎡
4. 工事範囲 校舎10 RQ2ZF 1,221㎡
安全対策修繕 (対象建築物竣工年 昭和・平成(年)築(年))
5. その他
6. 別途工事
II. 建築工事仕様
1. 共通仕様
図面及び特記仕様に記載されていない事項は、すべて国土交通省大臣官庁官庁審判部監修の「公共建築工事標準仕様書(最新版)」(以下、「標準仕様書」という。)による。ただし、標準仕様書に記載されていない事項は、「公共建築改修工事標準仕様書(最新版)」(以下「改修標準仕様書」という。)、「公共建築木造工事標準仕様書(最新版)」(以下「木造標準仕様書」という。)及び「建築物解体工事標準仕様書(最新版)」(以下「解体共通仕様書」という。)による。
2. 特記仕様
1) 項目は、番号に○印のついたものを適用する。
2) 特記事項は、①印のついたものを適用する。②印のついたものは、①印のついたものを適用する。③印のついたものは、共に適用する。
3) 特記事項に記載の()、< >及び[]内の表示内容は、それぞれ「標準仕様書」、「改修標準仕様書」及び「解体共通仕様書」の当該項目、当該図又は当該表を示す。

1. 技能士
＜1.6.2＞
下で技能士を適用することとした職種に、1級又は単一級技能士を配置する。
※ 下で技能士を適用することとした職種に、1級、2級又は単一級技能士を配置する。
下で技能士を適用しないとした職種でも、技能士の配置に努めること。
(一) 工事項目
技能検定職種(技能検定作業)
以下の修繕工事
・土石(とびひ作業)
・鉄筋工事(鉄筋立作業)
コンクリート工事
・取捨施工(取捨立作業)
・コンクリート圧送施工(コンクリート圧送立作業)
・とび(とびひ作業)
・板工(構造物修繕作業)
鉄骨工事
・とび(とびひ作業)
・板工(構造物修繕作業)
コンクリートブロック・ALCパネル工事
・ALCパネル施工(ALCパネル立作業)
防水工事
・防水施工(アスファルト防水工事作業)
・ウレタンゴム系塗膜防水工事作業
・アクリルゴム系塗膜防水工事作業
・合成ゴム系シート防水工事作業
・塩化ビニルシート防水工事作業
・セメント系防水工事作業
・シーリング防水工事作業
・改質アクリル樹脂系防水工事作業
石工事
・石垣施工(石垣立作業)
タイル工事
・タイル張り(タイル張り作業)
木工事
・建築大工(大工立作業)
屋根及びとい工事
・かわらぶき(かわらぶき作業)
・内装仕上げ高工(階段下地工事作業)
・塗装板金(内外装板金作業)
・バルコニー除工(金属バルコニー工事作業)
左官工事
・左官(左官作業)
建築工事
・サッシ施工(ビル用サッシ施工作業)
・ガラス施工(ガラス工事作業)
・自動ドア高工(自動ドア施工作業)
・カーテンウォール施工(外装設計用カーテン工事作業)
・サッシ施工(ビル用サッシ施工作業)
・ガラス施工(ガラス工事作業)
・塗装(建築塗装作業)
・内装仕上高工(プラスチック系床仕上工事作業)
・カーテンウォール高工(カーテンウォール高工)
・ボート仕上工事作業)
・表装(装設作業)
排水工事
・配管(建築配管作業)
舗装工事
・路面表示施工(・溶剤・インフラコート・マルタ工事作業)
・加熱インフラコート作業)
舗装工事
・造間(造間工事作業)
(契約後)
・工事工程表 ・現場代理人、主任技術者等簡
(工事中)
・火災保険加入契約書(書) ・請負任金内訳書
・出来高検査表 ・施工体制台帳(表)
(完成後)
・工事完成届 ・工事完成引渡書
共通 特記仕様書等に定められている主な提出書類
(契約後)
・工事総合施工計画書
(工事中)
・各種工事施工計画書 ・各種工事施工
・工事作業日報 ・主要資材規格又は品質証明書
・各種試験成績書又は報告書 ・主要資材搬入検査書
・施工体制台帳(写)
・完成届 ・責任施工保証書 ・各種届出書等
・工事承認可及び検査済証
・取扱説明書(取扱機器説明書含む)

1. 仮囲い
2. 仮設足場
3. 養生
4. 仮設閉鎖切替
5. 仮設足場
6. 養生
7. 仮設閉鎖切替
8. 仮設足場
9. 養生
10. その他の仮設
1. アスファルト防水
2. 伸縮調整目地
3. 改質アスファルト防水
4. 伸縮調整目地
5. 改質アスファルト防水
6. 合成高分子系ルーフィングシート防水
7. 伸縮調整目地
8. 改質アスファルト防水
9. 伸縮調整目地
10. 改質アスファルト防水
1. 仮囲い
2. 仮設足場
3. 養生
4. 仮設閉鎖切替
5. 仮設足場
6. 養生
7. 仮設閉鎖切替
8. 仮設足場
9. 養生
10. その他の仮設

1. シーリング材料の種類及び施工箇所
2. シーリング改修工事
3. 材料
4. 工法
5. 材料
6. ひび割れ部改修
7. シール工法
8. 樹脂注入工法
9. Uカットシール材充てん工法
10. 注注入工法
1. ひび割れ部改修
2. シール工法
3. 樹脂注入工法
4. Uカットシール材充てん工法
5. 注注入工法
1. ひび割れ部改修
2. シール工法
3. 樹脂注入工法
4. Uカットシール材充てん工法
5. 注注入工法

| | | | | |
|----------------|---------|--------------------------|----------|-----------|
| 外壁 改修 工事 | ③ 浮き部改修 | 〈4.4.4〉〈4.4.8~15〉 | | |
| | 工法 | アンカーピン(本/m) | 注入口(箇/m) | 想定箇所 |
| 3. タイル張り仕上げ外壁 | ③ 浮き部改修 | 〈4.2.2〉〈4.5.5~8〉〈4.5.16〉 | | |
| | 工法 | 材 | 材料 | 延べ長さ(想定m) |
| ④ 壁仕上げ外壁 | ③ 浮き部改修 | 〈4.2.2〉〈4.5.7~8〉 | | |
| | 工法 | 材 | 材料 | 平均深さ(mm) |
| 4. 材料 | ③ 浮き部改修 | 〈4.5.4〉〈4.5.7~15〉 | | |
| | 工法 | アンカーピン(本/m) | 注入口(箇/m) | 想定箇所 |
| 5. タイル張り | ③ 浮き部改修 | 〈4.2.2〉〈4.5.8〉 | | |
| | 工法 | 材 | 材料 | 平均深さ(mm) |

| | | | | |
|----------------------|---------|------------------------------|-------|----|
| 外壁 改修 工事 | ③ 浮き部改修 | 〈4.1.5〉〈4.2.2〉〈4.2.4~5〉 | | |
| | 工法 | 種類(呼び名) | 仕上の形状 | 工法 |
| 7. 外壁用塗膜防水材塗り | ③ 浮き部改修 | 〈4.1.5〉〈4.2.2〉〈4.2.8〉〈4.2.6〉 | | |
| | 工法 | 種類(呼び名) | 仕上の形状 | 工法 |
| ⑧ 壁仕上げ既存塗膜等の除去及び下地処理 | ③ 浮き部改修 | 〈4.6.3〉 | | |
| | 工法 | 処理範囲 | | |
| ⑨ 一般事項 | ③ 浮き部改修 | 〈5.1.3〉 | | |
| | 工法 | 処理範囲 | | |
| ⑩ アルミニウム製建具 | ③ 浮き部改修 | 〈5.2.2〉〈5.2.4〉〈5.2.1〉 | | |
| | 工法 | 処理範囲 | | |

| | | | | |
|----------|---------|------------------|--|--|
| 網戸 | ③ 浮き部改修 | 〈5.2.3〉 | | |
| | 工法 | 処理範囲 | | |
| 樹脂製建具 | ③ 浮き部改修 | 〈5.3.2〉〈5.3.1〉 | | |
| | 工法 | 処理範囲 | | |
| 鋼製建具 | ③ 浮き部改修 | 〈5.4.2〉 | | |
| | 工法 | 処理範囲 | | |
| 鋼製軽量建具 | ③ 浮き部改修 | 〈5.5.2〉〈5.5.1〉 | | |
| | 工法 | 処理範囲 | | |
| ステンレス製建具 | ③ 浮き部改修 | 〈5.6.2〉 | | |
| | 工法 | 処理範囲 | | |
| 木製建具 | ③ 浮き部改修 | 〈5.6.4〉 | | |
| | 工法 | 処理範囲 | | |
| 建具用金物 | ③ 浮き部改修 | 〈5.7.2〉〈5.7.1〉 | | |
| | 工法 | 処理範囲 | | |
| 自動ドア開閉装置 | ③ 浮き部改修 | 〈5.8.2〉〈5.8.1-2〉 | | |
| | 工法 | 処理範囲 | | |

| | | | | |
|---------------|---------|--------------------|--|--|
| 11. 重量シャッター | ③ 浮き部改修 | 〈5.10.2〉〈5.10.1〉 | | |
| | 工法 | 処理範囲 | | |
| 12. 軽量シャッター | ③ 浮き部改修 | 〈5.11.2~4〉〈5.11.1〉 | | |
| | 工法 | 処理範囲 | | |
| 13. オーバーヘッドドア | ③ 浮き部改修 | 〈5.12.2~3〉 | | |
| | 工法 | 処理範囲 | | |
| 14. ガラス | ③ 浮き部改修 | 〈5.13.2〉〈5.13.3〉 | | |
| | 工法 | 処理範囲 | | |

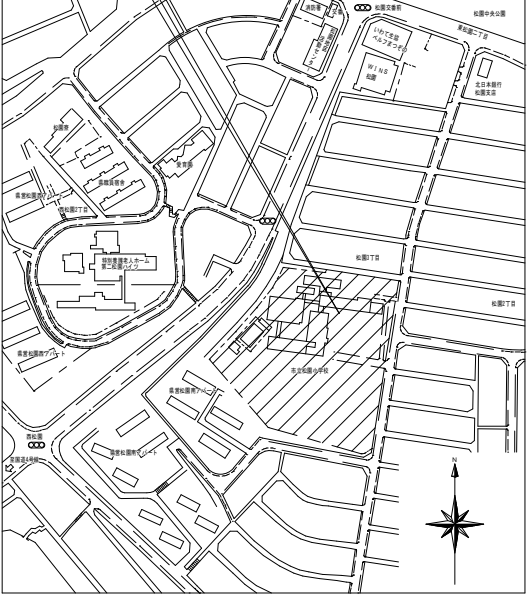
Table with 2 columns: Item No. and Description. Items include: 2. 改修範囲 (Renovation Scope), 3. 既存床の撤去 (Removal of Existing Floor), 4. 改修後の床の清掃範囲 (Cleaning Area after Renovation), 5. 既存壁の撤去 (Removal of Existing Wall), 6. 木 材 (Wood), 7. 集成材 (Engineered Wood), 8. 床張り用合板 (Flooring Plywood), 9. 防菌・防蟻・防虫処理 (Antibacterial/Anti-termite/Anti-insect Treatment), 10. 軽鉄骨天井 (Light Steel Joist Ceiling), 11. 軽鉄骨壁 (Light Steel Joist Wall), 12. ビニル床シート張り (Vinyl Floor Sheet Laying), 13. ビニル床タイル張り (Vinyl Floor Tiles Laying), 14. ビニル床タイル・ビニル床シートの特殊機能 (Special Functions of Vinyl Floor Tiles and Sheets), 15. 視覚障害者用床タイル (Blind Accessible Floor Tiles), 16. ビニル幅木 (Vinyl Trim).

Table with 2 columns: Item No. and Description. Items include: 17. カーペット敷き (Carpet Laying), 18. 合成樹脂塗床 (Synthetic Resin Coated Floor), 19. フローリング張り (Flooring Laying), 20. 畳敷き (Mat Laying), 21. 石こうボードその他ボード張り (Gypsum Board and Other Board Laying), 22. 内装改修工事 (Interior Renovation Work), 23. 壁紙張り (Wallpapering), 24. タイル張り (Tile Laying).

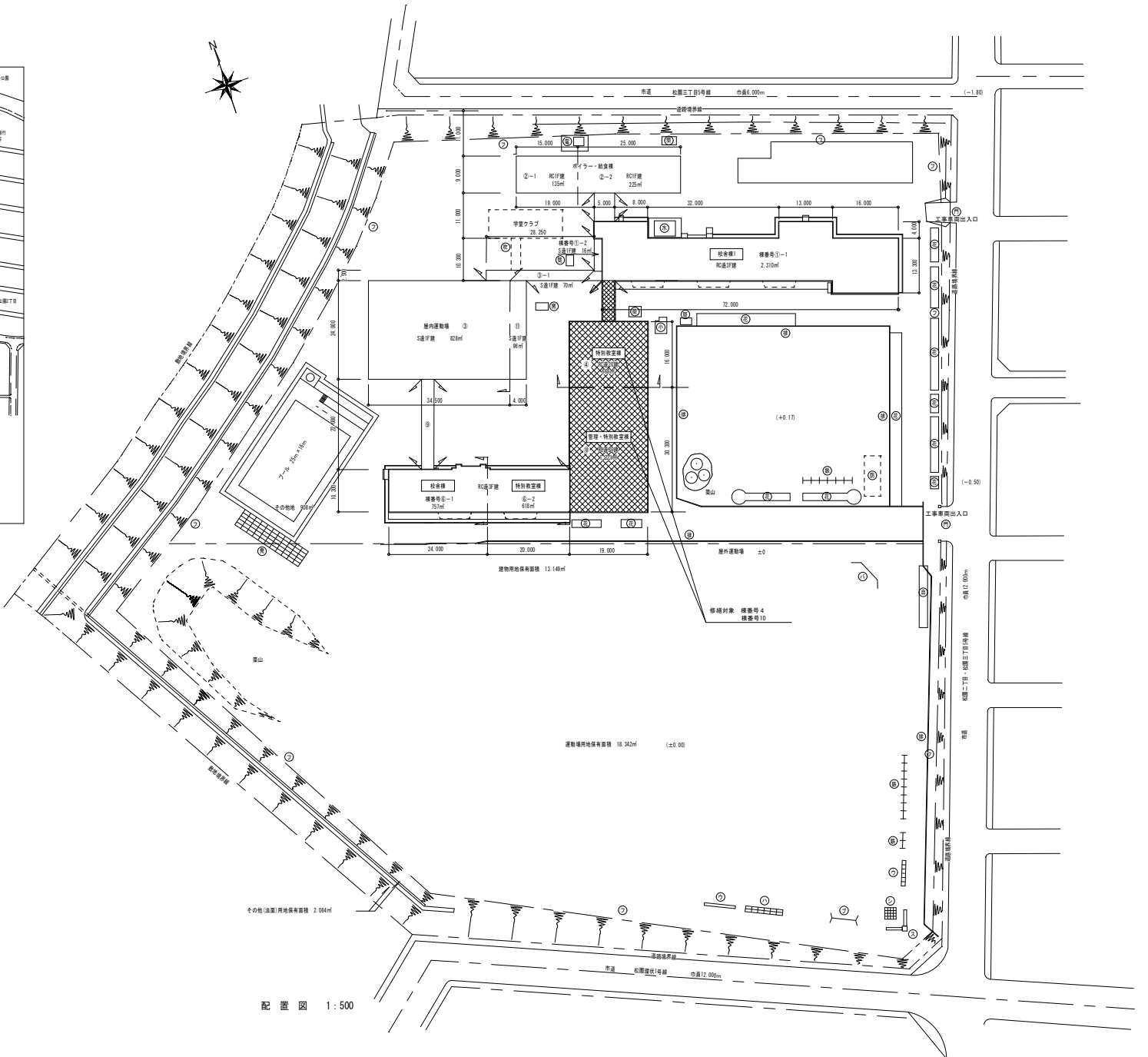
Table with 2 columns: Item No. and Description. Items include: 25. セルフレベルリング床塗り (Self-leveling Floor Coating), 26. 防火材料 (Fireproofing Materials), 27. 下地調整 (Substrate Adjustment), 28. 錆止め塗料塗り (Anti-rust Coating), 29. 各種塗装 (Various Coatings), 30. 鉄筋の種類 (Reinforcement Types), 31. 溶接金網 (Welded Mesh), 32. 鉄筋の継手 (Reinforcement Joints), 33. 柱の帯筋 (Column Reinforcement), 34. 圧接完了後の抜取試験 (Sampling Test after Pressure Completion), 35. 設計基準強度 (Design Standard Strength).

Table with 2 columns: Item No. and Description. Items include: 36. レディーミクスコンクリート (Ready-mix Concrete), 37. 打放し仕上げの種類 (Exposed Finish Types), 38. セメントの種類 (Cement Types), 39. 骨 材 (Aggregate), 40. 混和材料 (Admixtures), 41. 軽量コンクリート (Lightweight Concrete), 42. 無筋コンクリート (Reinforced Concrete), 43. グラウト材 (Grout Materials), 44. 柱底等の均しモルタル (Leveling Mortar for Column Bases), 45. 型 枠 (Forms), 46. コンクリートの打込み方法 (Concrete Placement Methods), 47. 既存部分の撤去 (Removal of Existing Parts), 48. あと施工アンカー (Post-construction Anchors), 49. あと施工アンカーの試験 (Post-construction Anchor Tests), 50. 埋込配管等の検査 (Inspection of Embedded Pipes, etc.), 51. 鉄骨製作工場 (Steel Fabrication Shop), 52. 鋼材の種類 (Steel Material Types), 53. 高力ボルト (High-strength Bolts), 54. 溶接部の試験 (Weld Joint Tests), 55. 錆び防止塗装 (Anti-rust Coating), 56. 耐火被覆 (Fireproofing Coating).

工事場所：盛岡市立松園小学校
盛岡市松園三丁目12番1外



案内図



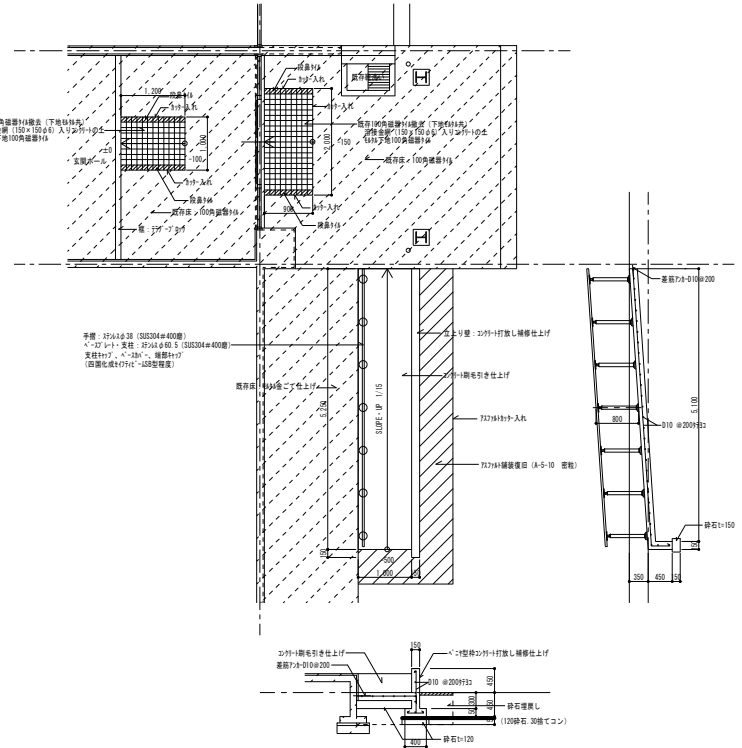
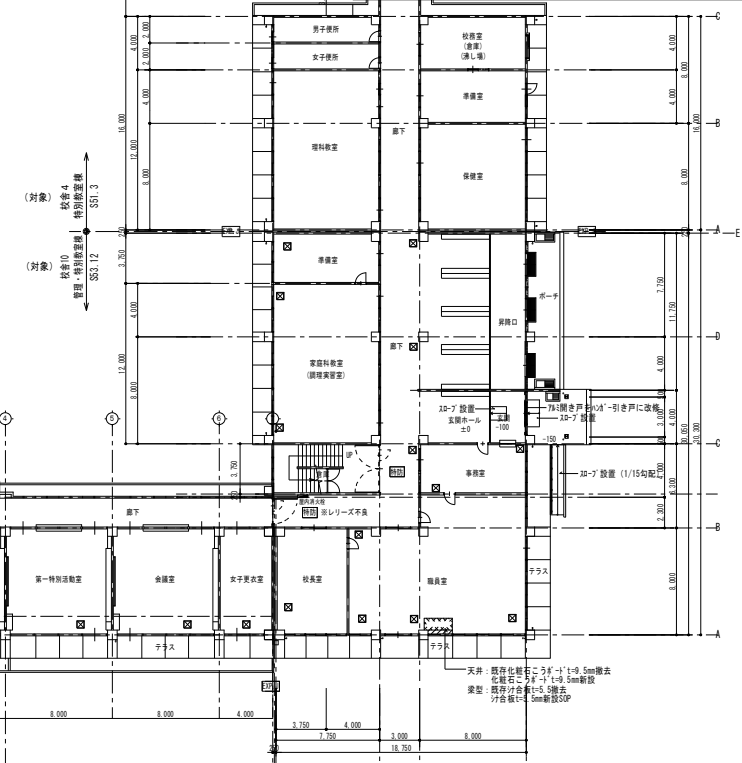
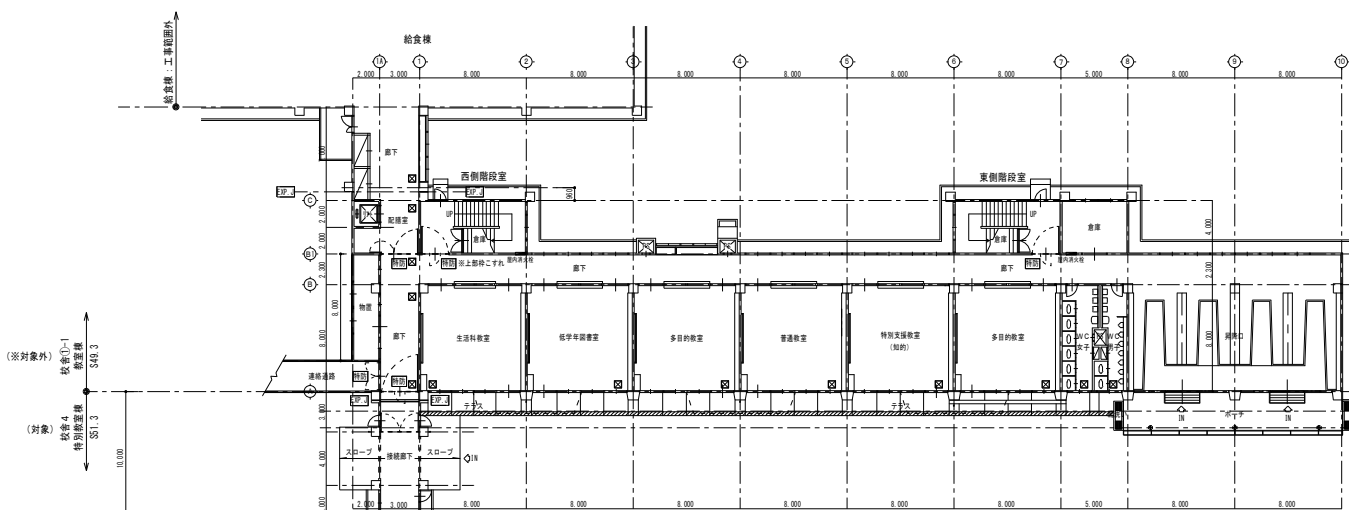
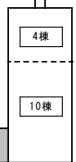
配置図 1:500

| | | | | | | | | | | |
|--|--|----|----|--------------------|------|----|-----------------|-------------|-----|-------------|
| 修繕名称 令和5年度盛岡市立松園小学校校舎安全対策 (外壁・屋上等防水)修繕 | 一級建築士事務所(岩手県知事登録)第お(2708)1257号 有限会社 アズマ 設計 〒020-0106 岩手県盛岡市東松園三丁目25番20号 TEL. 019-663-1391 FAX 019-662-2275 一級建築士(国土交通省)登録第148268号 東館 隆 | 承認 | 設計 | 作成 日付 2023/2 | 改定履歴 | 特記 | 図面名称 案内図、配置図 | 縮尺 1/500 | 枚/内 | NO. A-05 |
| | | | | | | | | | 区分 | 建築 |



修繕対象位置図

□ : 修繕対象を示す



1階平面図 1:200

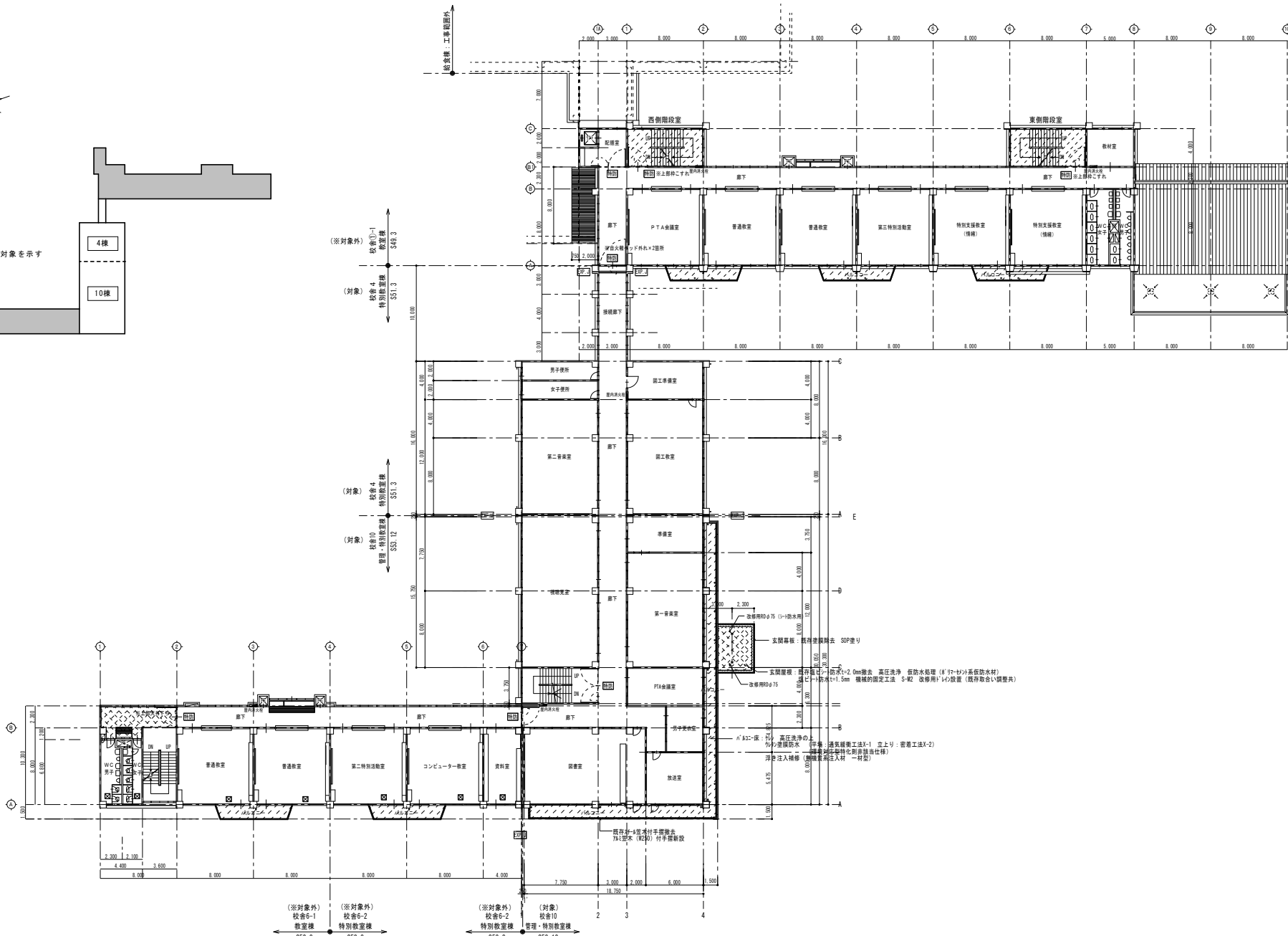
(対象) 2D-J'平面図・断面図 1:50

| | | | | | | | | | | |
|--|---|---|----|----|--------------------|------|----|---------------|-------------|---------------------|
| 修繕名称 令和5年度盛岡市立松園小学校校舎安全対策 (外壁・屋上等防水)修繕 | 一級建築士事務所(岩手県知事登録)第0(2708)1257号 有限会社 アズマ 設計 〒020-0106 岩手県盛岡市東松園三丁目25番20号 TEL 019-663-1391 FAX 019-662-2275 一級建築士(国土交通省)登録第148268号 東部 陸 | | 承認 | 設計 | 作成 日付 2023/2 | 改定履歴 | 特記 | 図面名称 1階平面図 | 縮尺 1/200 | 図面番号 NO. A-06 |
| | 区分 | 内 | 区 | 内 | 区 | 内 | 区 | 内 | 区 | 内 |



修繕対象位置図

□ : 修繕対象を示す



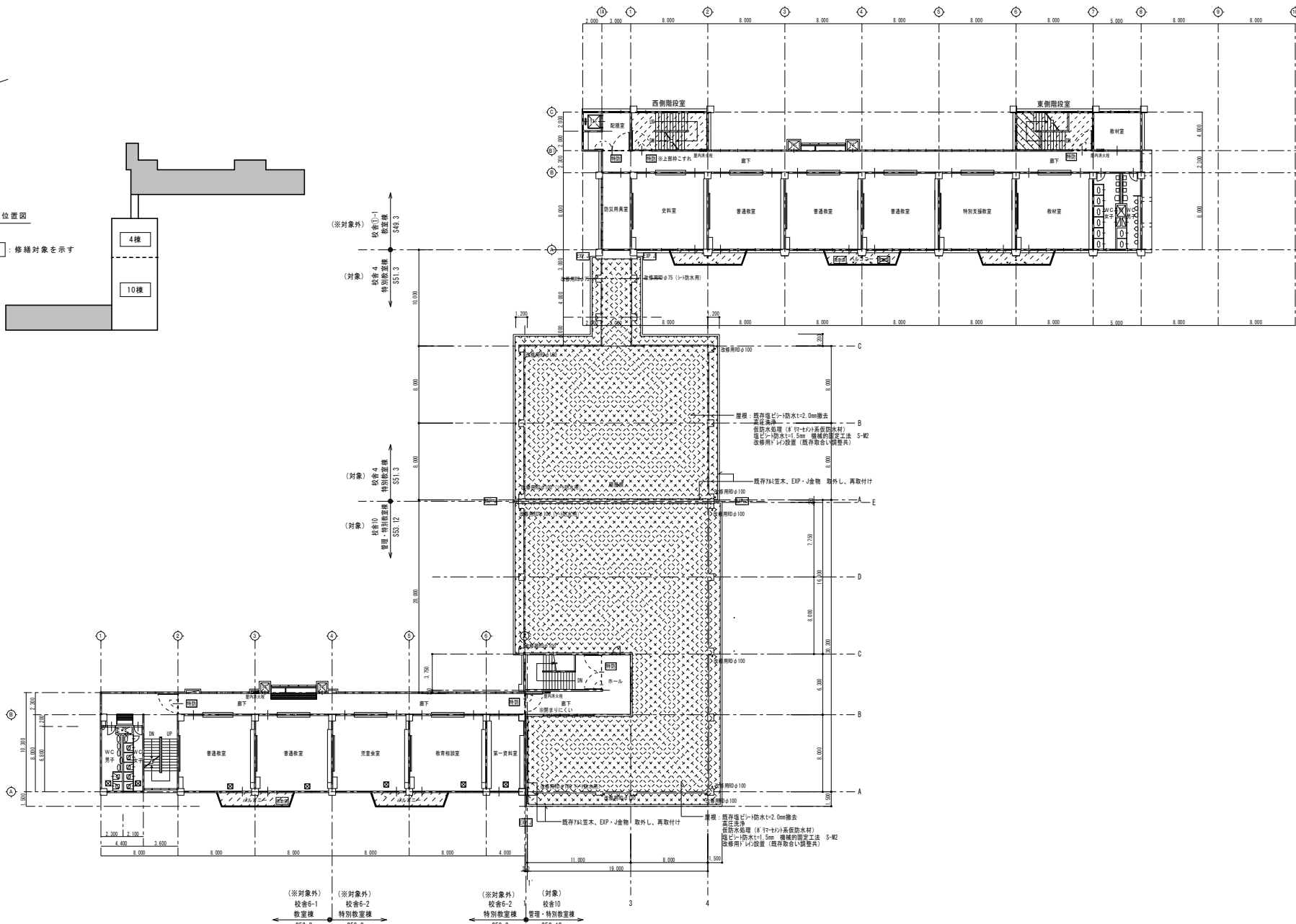
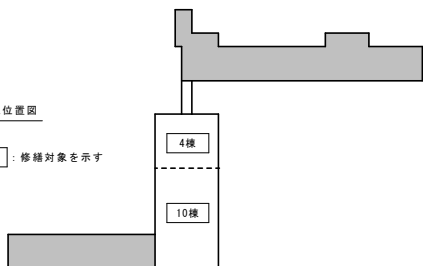
2階平面図 1:200

| | | | | | | | |
|---|---|--|------------------------------|----------------------|--------------------|------------|-------------|
| 修繕名称 令和5年度盛岡市立松園小学校校舎安全対策 (外壁・屋上等防水)修繕 | 一級建築士事務所(岩手県知事登録)第03(2708)1257号 有限会社 アズマ 設計 〒020-0106 岩手県盛岡市東松園三丁目25番20号 TEL 019-663-1391, FAX 019-662-2275 一級建築士(国土交通省)登録第148268号 東館 陸 | 承認 設計 作成 日付 2023/2 | 改定履歴 特記 | 図面名称 2階平面図 | 縮尺 1/200 | 図面区分 棟内 | NO. A-07 |
| | | | | | | 区分 | 建築 |



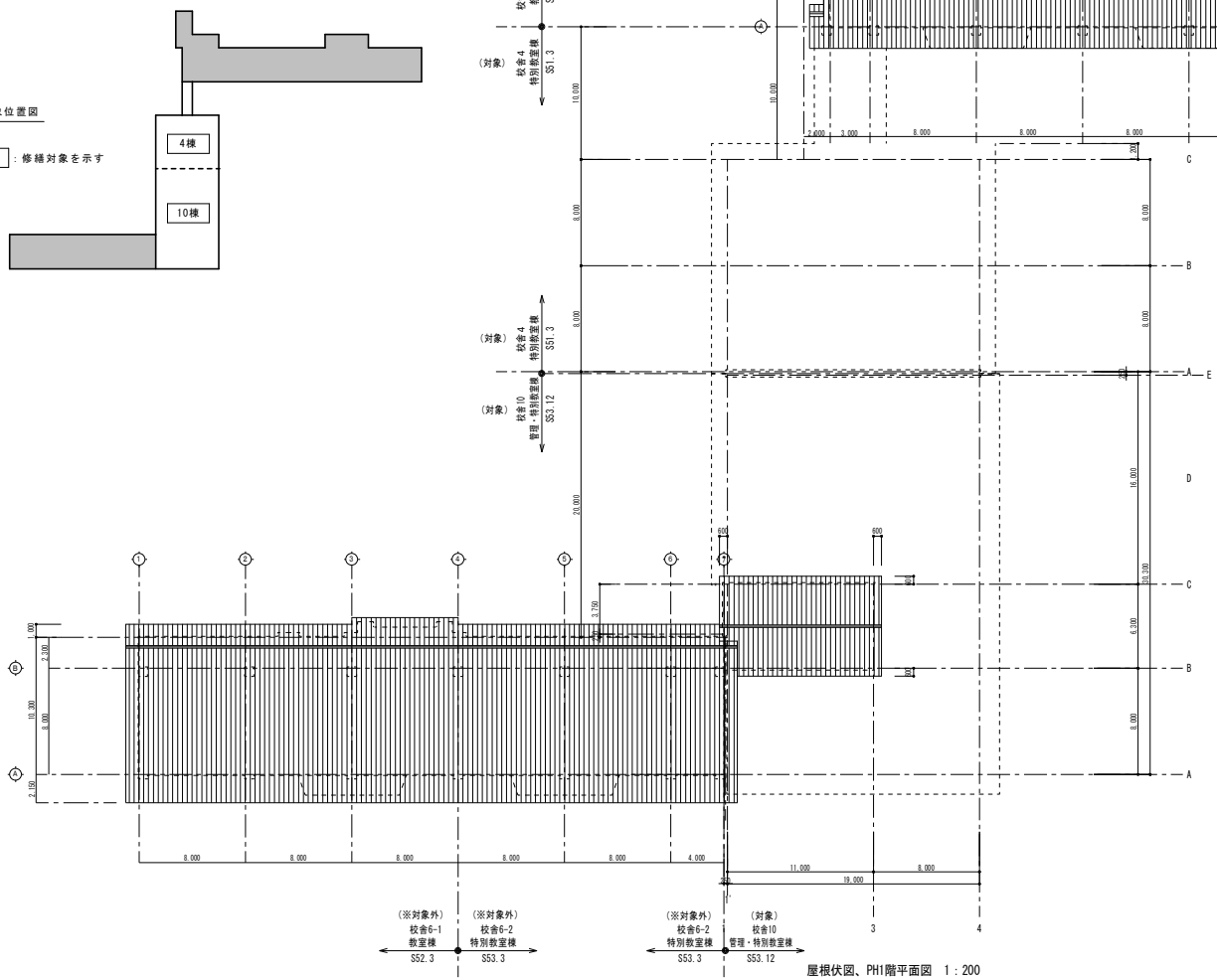
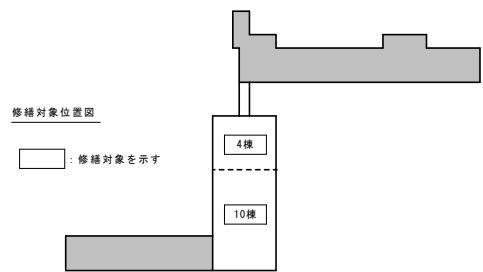
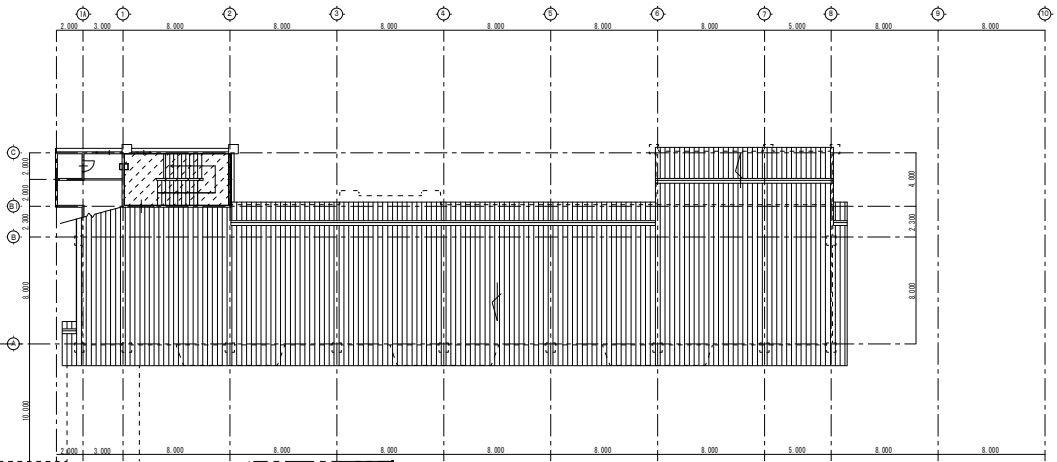
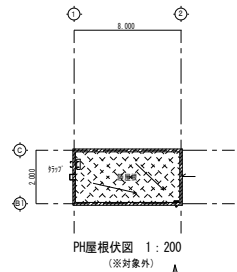
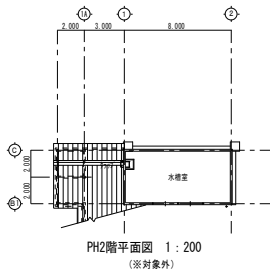
修繕対象位置図

□ : 修繕対象を示す



3階平面図 1:200

| | | | | | |
|--|---|------------------------------|---------------|-------------|-------------------|
| 修繕名称 盛岡市立松園小学校校舎安全対策修繕工事 (外壁・屋上等防水) 修繕 | 一級建築士事務所(岩手県知事登録)第2708(2708)1257号 有限会社 アズマ 設計 〒020-0106 岩手県盛岡市東松園三丁目25番20号 TEL 019-663-1391, FAX 019-662-2275 一級建築士(国土交通省)登録第148268号 東館 陸 | 承認 設計 作成 改定履歴 特記 | 図面名称 3階平面図 | 縮尺 1/200 | 図面区 番号 A-08 |
| | | | | | 日付 2023/2 |



| | | | | | | | |
|---|--|--------------------------------|----------|--------|---|-------------|-------------------|
| 修繕名称 令和5年度盛岡市立松園小学校校舎安全対策 (外壁・屋上等防水) 修繕 | 一級建築士事務所(岩手県知事登録)第お(2708)1257号 有限会社 アズマ 設計 〒020-0106 岩手県盛岡市東松園三丁目25番20号 TEL. 019-663-1391, FAX. 019-662-2275 一級建築士(国土交通省)登録第148268号 東館 陸 | 承認 設計 作成 日付 2023/2 | 改定履歴 | 特記 | 図面名称 屋根伏図・PH1階平面図、 PH2階平面図、PH屋根伏図 | 縮尺 1/200 | 図面区 番号 A-09 |
| | | | | | | | 区分 棟内 建築 |

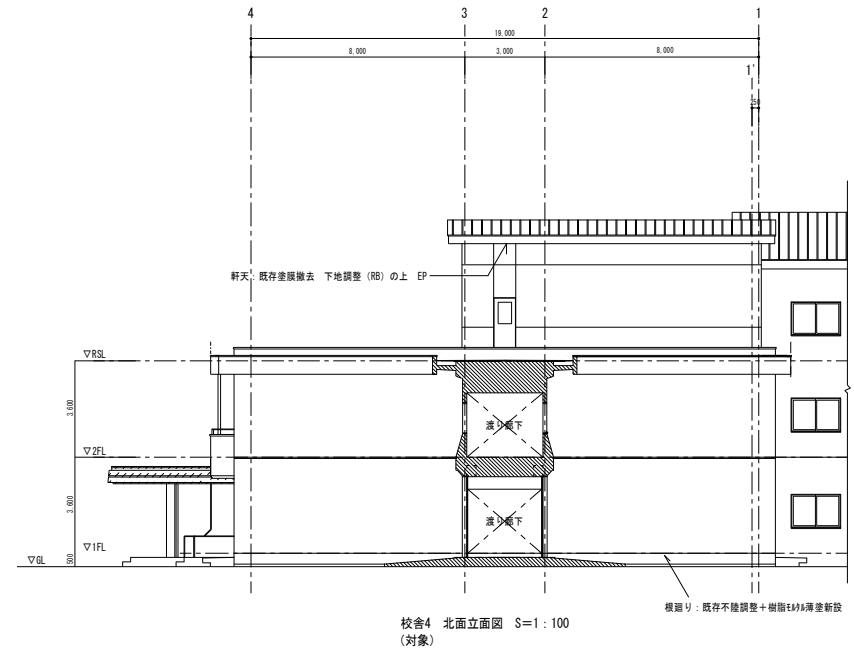
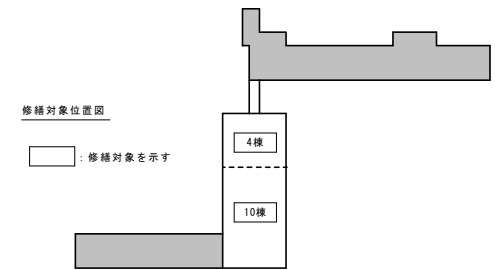
■ 外部劣化数量について

| 【校舎4】 | | |
|------------------------|----|-----|
| 電装注入補修 (m) 0.3m以上から | 設計 | 83 |
| 浮き部注入補修 (m) | 設計 | 4 |
| ジャンカ部補修 (㎡) | 設計 | 2 |
| Pコン部補修 (㎡) | 設計 | 750 |
| 欠損部補修 (300×300未満) (カ所) | 設計 | 44 |
| 欠損部補修 (500×500未満) (カ所) | 設計 | 10 |
| 欠損部補修 (700×700未満) (カ所) | 設計 | 2 |
| 爆裂部補修 (㎡) | 設計 | 120 |

【修繕方法】
 亀裂部補修⇒無機質系注入材 一材型
 欠損部補修⇒研り、ホリメントモルタル充填
 爆裂部補修⇒研り、除錆、防錆、ホリメントモルタル埋戻し
 浮き部補修⇒エポキシ樹脂 部分 アンカピン
 Pコン部補修⇒研り、除錆、防錆、ホリメントモルタル埋戻し
 ジャンカ部補修⇒研り、ホリメントモルタル充填

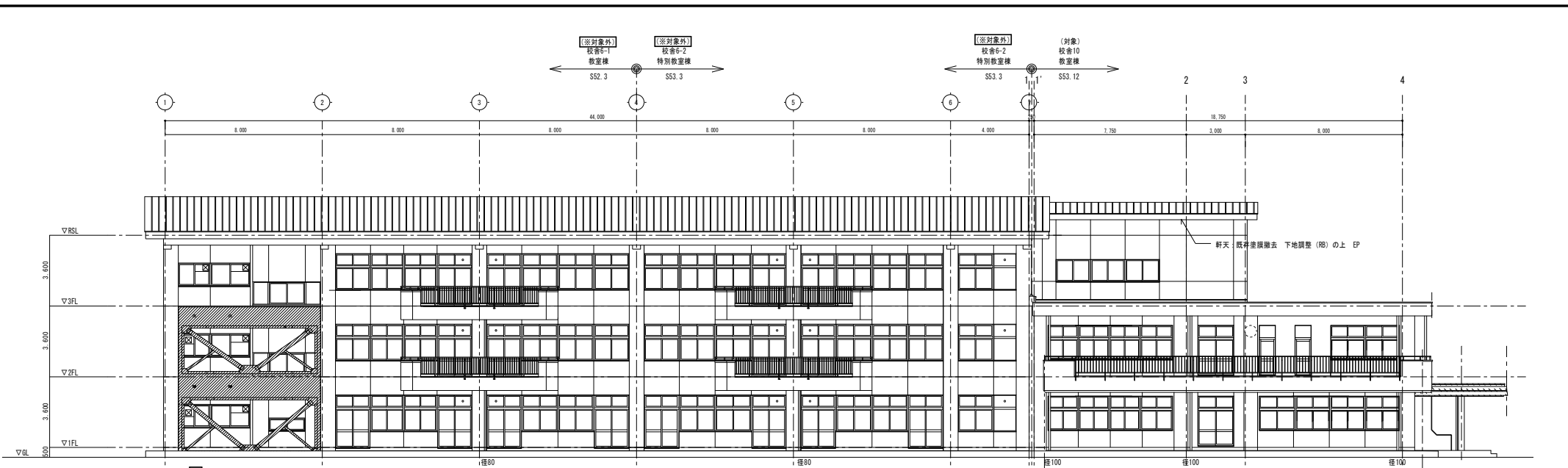
■ 外部劣化数量について

| 【校舎10】 | | |
|--------------------------|----|-----|
| 電装注入補修 (m) 0.3m以上から | 設計 | 265 |
| 浮き部注入補修 (m) | 設計 | 1.2 |
| ジャンカ部補修 (300×300未満) (カ所) | 設計 | 6 |
| ジャンカ部補修 (500×500未満) (カ所) | 設計 | 4 |
| Pコン補修 (カ所) | 設計 | 2 |
| 欠損部補修 (300×300未満) (カ所) | 設計 | 58 |
| 欠損部補修 (500×500未満) (カ所) | 設計 | 10 |
| 欠損部補修 (700×700未満) (カ所) | 設計 | 2 |
| 爆裂部補修 (L=300未満) (カ所) | 設計 | 186 |
| 爆裂部補修 (L=600未満) (カ所) | 設計 | 6 |
| 爆裂部補修 (L=1000未満) (カ所) | 設計 | 2 |
| バルコニー 浮き部注入補修 (㎡) | 設計 | 0.1 |



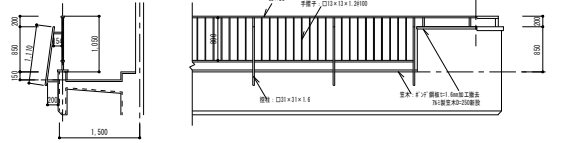
校舎①-1西面立面図 S=1:100
 (※対象外)

| | | | | | | | | | | |
|---|---|----|----|--------------|--|----|---|-------------|--------------|-----|
| 修繕名称 令和5年度盛岡市立松園小学校校舎安全対策 (外壁・屋上等防水) 修繕 | 一級建築士事務所(岩手県知事登録)第お(2708)1257号 有限会社 アズマ 設計 〒020-0106 岩手県盛岡市東松園三丁目25番20号 TEL 019-663-1391 FAX 019-662-2275 一級建築士(国土交通省)登録第148268号 東館 隆 | 承認 | 設計 | 作成 | | 特記 | 図面名称 (対象外)校舎①-1 東面・西面・階段立面図 (対象)校舎4 北面立面図 | 縮尺 1/100 | 図面番号 A-11 | NO. |
| | | | | 日付 2023/2 | | | | | | |

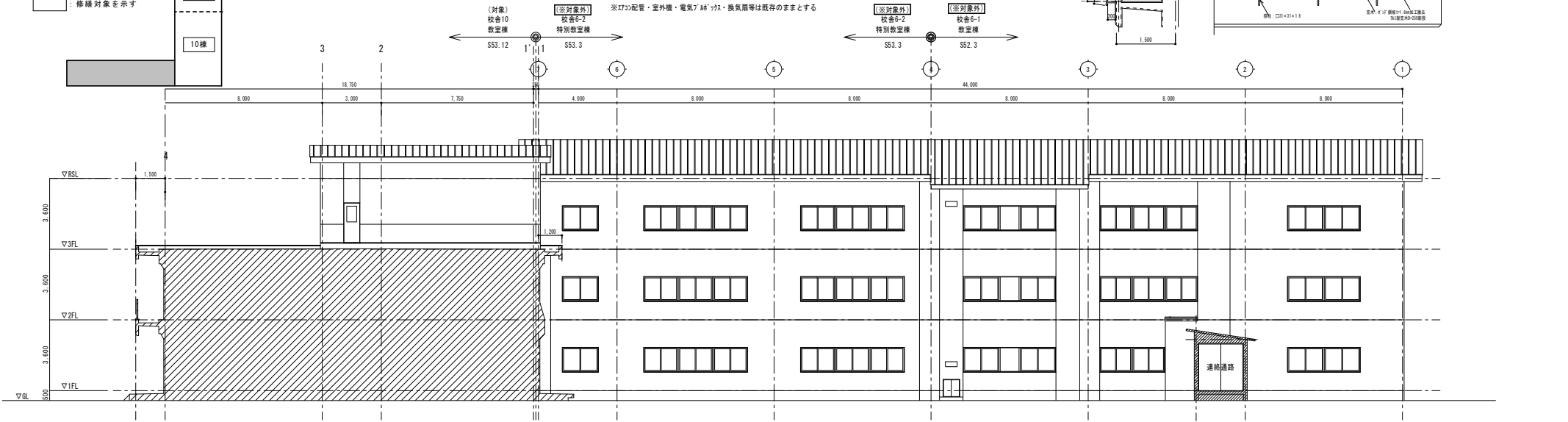


校舎6-1・校舎6-2・校舎10 南面立面図 S=1:100

外壁仕上げ: コンクリート打放し アクリルリシン吹付
 既存塗膜 (7/18%) 除去、高圧洗浄+下地調整 (R)の上 防水形複層塗材RE仕上
 開口部廻り 既存サッシ撤去 下地処理の上 サッシが新設
 網管とい 径100、80 既存とい撤去の上 網管とい新設 SOP (サツ共)
 ※47mm配管・室外機・電気748mm・換気扇等は既存のままとする

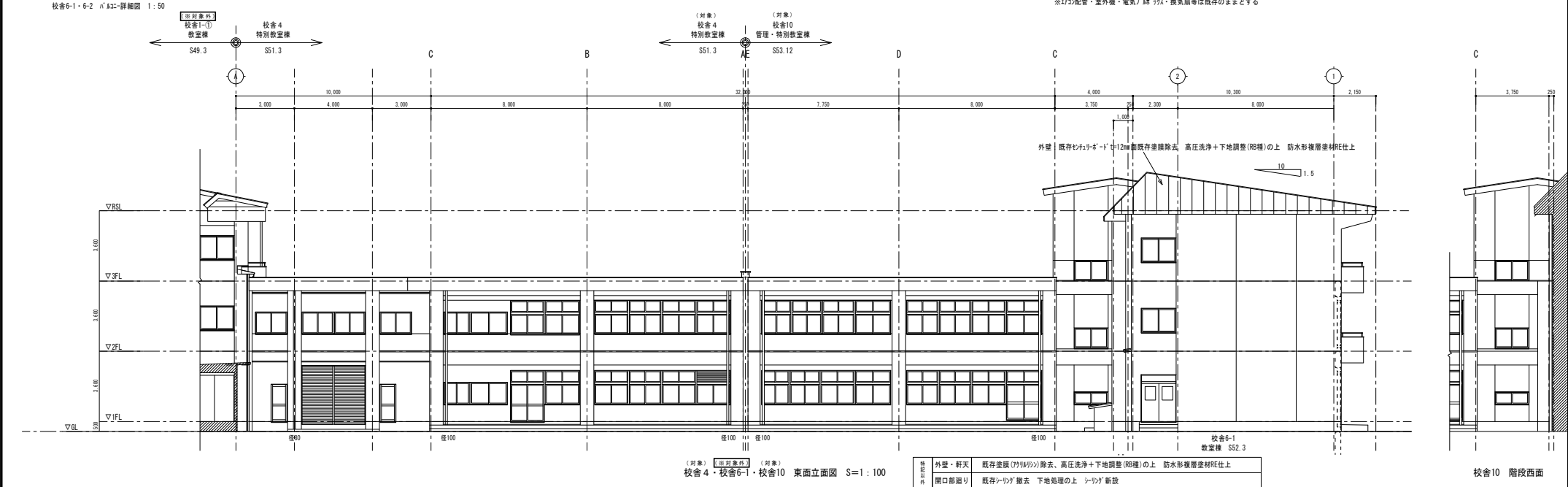
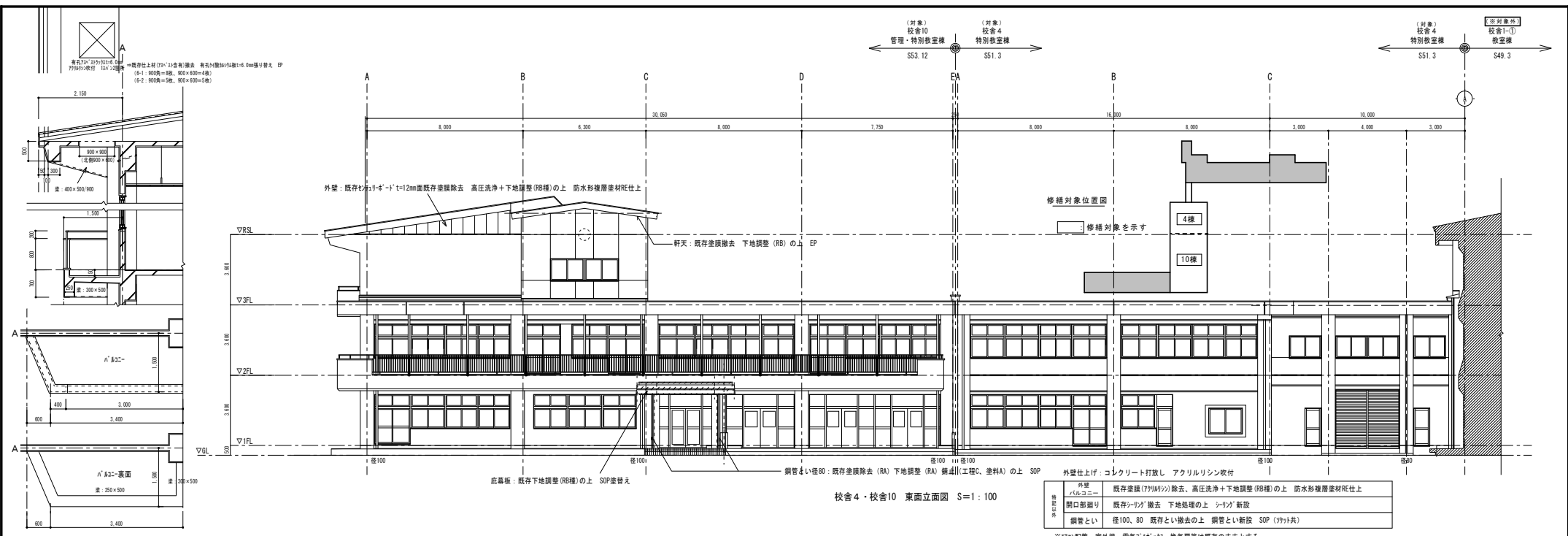


修繕対象位置図
 □ : 修繕対象を示す



校舎6-1・校舎6-2・校舎10 北面立面図 S=1:100

| | | | | | | | | |
|---|---|--------------|-----|----|------|----|--|---------------------|
| 修繕名称 令和5年度盛岡市立松園小学校校舎安全対策 (外壁・屋上等防水) 修繕 | 一級建築士事務所(岩手県知事登録)第03(2708)1257号 有限会社 アズマ 設計 〒020-0106 岩手県盛岡市東松園三丁目25番20号 TEL 019-663-1391, FAX 019-662-2275 一級建築士(国土交通省)登録第148268号 東部 陸 | 承認 | 設計 | 作成 | 改定履歴 | 特記 | 図面名称 校舎6-1・校舎6-2・校舎10 南面・北面立面図 縮尺 1/100 | 図面番号 NO. A-12 |
| | | 日付 2023/2 | 校/内 | 区分 | 建築 | | | |

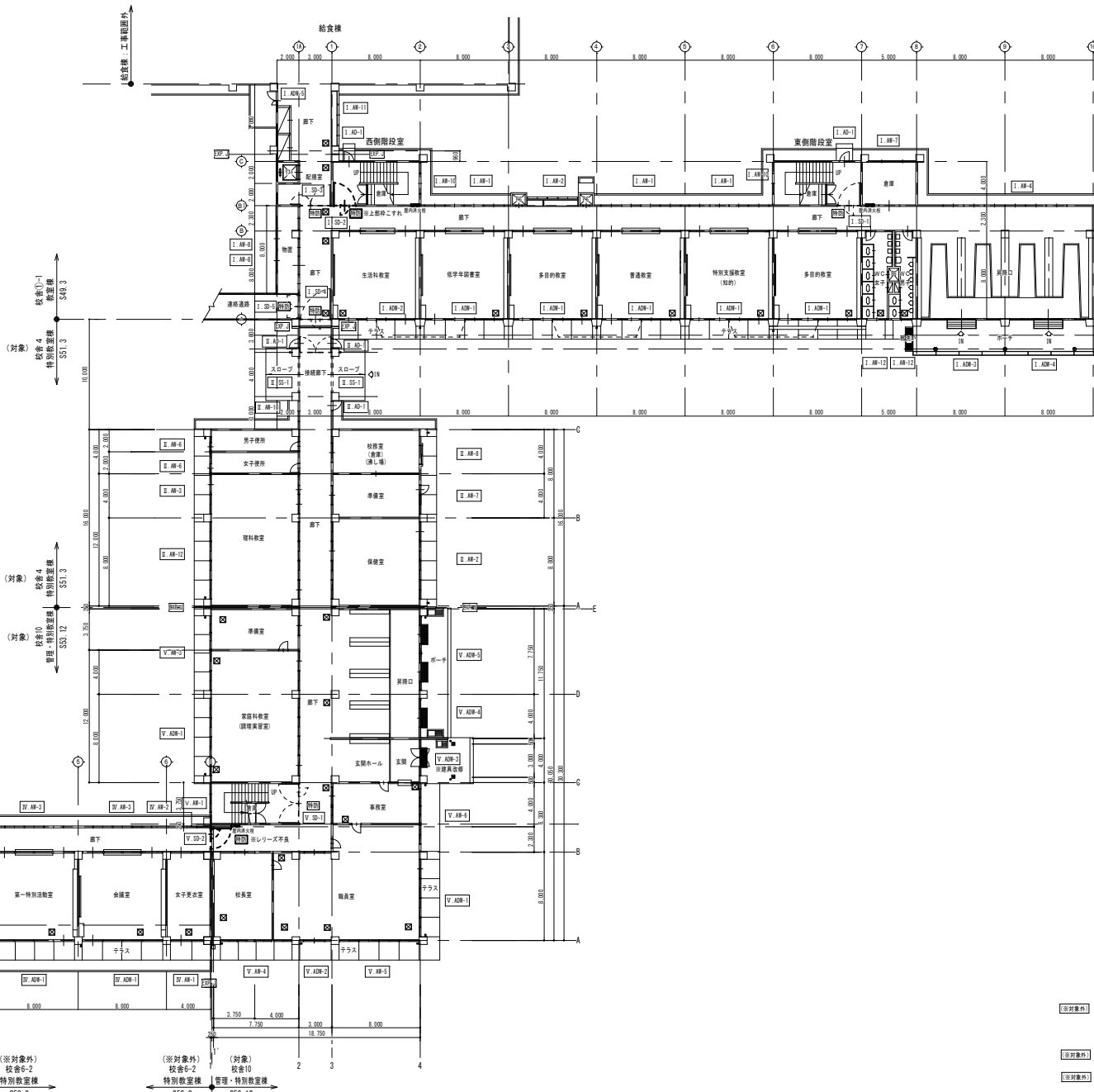
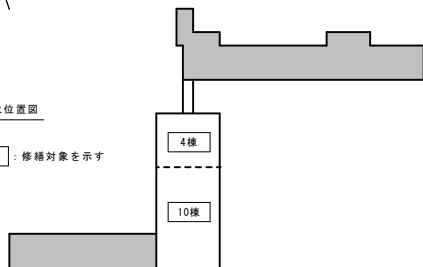


| | | | | | | | |
|--|---|----------------|------------|---------------------------------|-------------|-------------|-------------|
| 修繕名称 令和5年度盛岡市立松園小学校校舎安全対策 (外壁・屋上等防水)修繕 | 一級建築士事務所(岩手県知事登録)第02708)1257号 有限会社 アズマ 設計 〒020-0106 岩手県盛岡市東松園三丁目25番20号 TEL 019-663-1391, FAX 019-662-2275 一級建築士(国土交通省)登録第148268号 東館 隆 | 承認 設計 作成 | 改定履歴 特記 | 図面名称 校舎4・校舎6-1・校舎10 東面・西面立面図 | 縮尺 1/100 | 図面番号 校/内 | NO. A-13 |
| | | | | | | 区分 | 建築 |



修繕対象位置図

□ : 修繕対象を示す



- Ⅰ.*** 校舎①-1
- Ⅱ.*** 校舎4
- Ⅲ.*** 校舎6-1
- Ⅳ.*** 校舎6-2
- Ⅴ.*** 校舎10

(※対象外) 校舎6-1 教室棟
 (※対象外) 校舎6-2 特別教室棟
 (※対象外) 校舎6-2 特別教室棟
 (対象) 校舎10 管理・特別教室棟

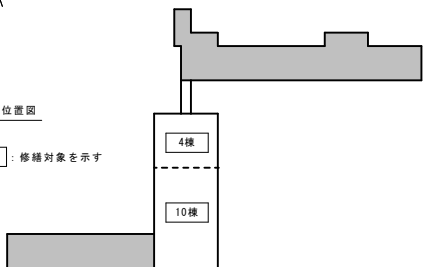
1階 建具符号図 1:200

| | | | | | | | |
|--|---|--------------------------------|----------|------------|------------------|-------------|------------------|
| 修繕名称 令和5年度盛岡市立松園小学校校舎安全対策 (外壁・屋上等防水)修繕 | 一級建築士事務所(岩手県知事登録)第31(2708)1257号 有限会社 アズマ設計 〒020-0106 岩手県盛岡市東松園三丁目25番20号 TEL. 019-663-1391 FAX 019-662-2275 一級建築士(国土交通省)登録第148268号 東 隆 隆 | 承認 設計 作成 日付 2023/2 | 改定履歴 | 特記 | 図面名称 1階 建具符号図 | 縮尺 1/200 | 図面番号 NO. A-15 |
| | | | | | | | 区分 建築 |



修繕対象位置図

□ : 修繕対象を示す



(※対象外) 校舎①~③
校舎④
特別教室棟
SS1.3

(対象) 校舎④
特別教室棟
SS1.3

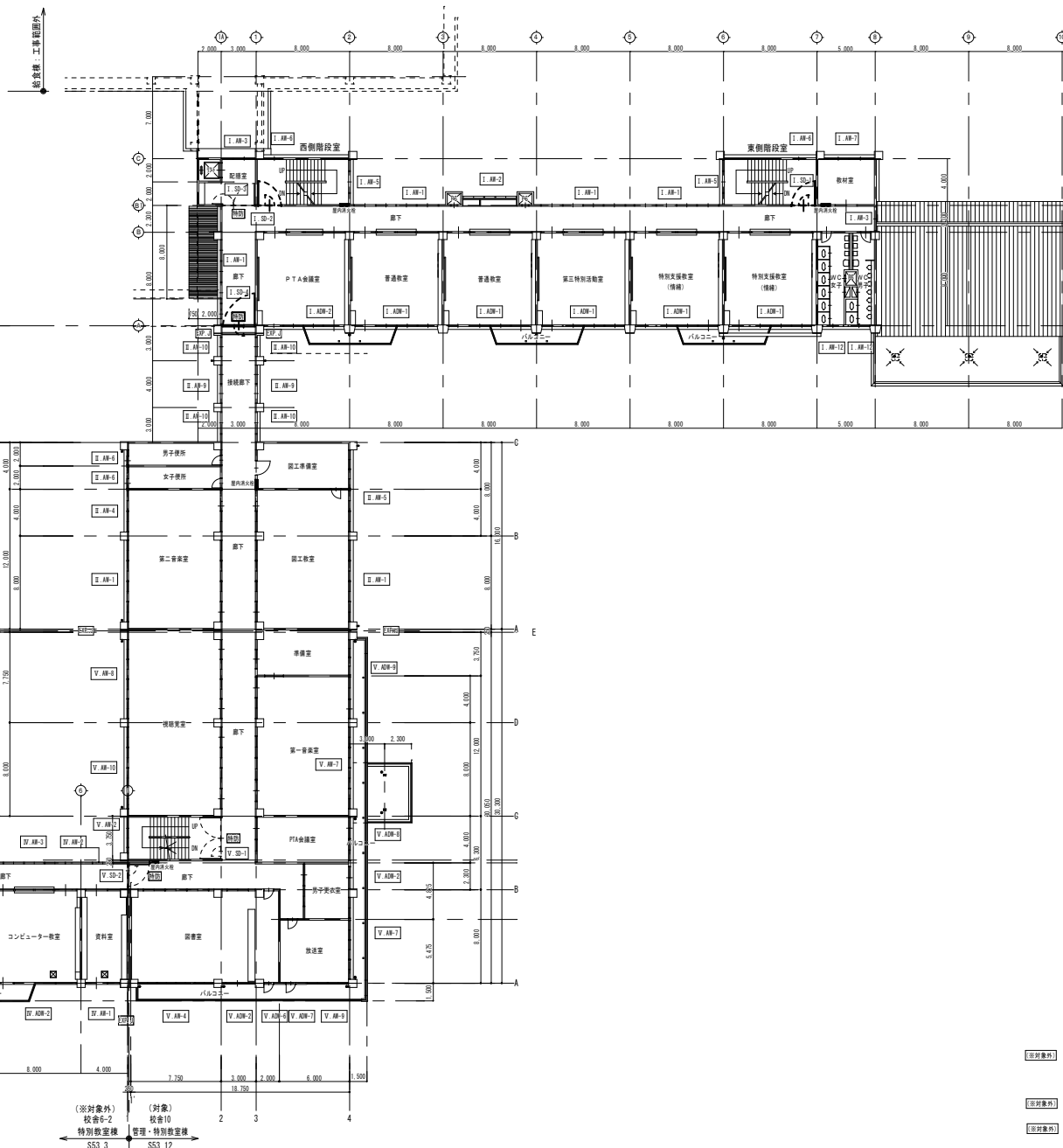
(対象) 校舎⑩
特別教室棟
SS2.12

(※対象外) 校舎6-1
教室棟
SS2.3

(※対象外) 校舎6-2
特別教室棟
SS3.3

(※対象外) 校舎6-2
特別教室棟
SS3.3

(対象) 校舎⑩
管理・特別教室棟
SS3.12



2階 建具符号図 1:200

- I-*** (※対象外) 校舎①-1
- II-*** (※対象外) 校舎④
- III-*** (※対象外) 校舎6-1
- IV-*** (※対象外) 校舎6-2
- V-*** (※対象外) 校舎⑩

修繕名称

令和5年度盛岡市立松園小学校校舎安全対策
(外壁・屋上等防水) 修繕

一級建築士事務所(岩手県知事登録)第3(2708)1257号

有限会社 **アズマ設計**

〒020-0106 岩手県盛岡市東松園三丁目25番20号 TEL. 019-663-1391 FAX 019-662-2275
一級建築士(国土交通省)登録第148268号 東 隆 隆

承認

設計

作成

改定履歴

特記

日付
2023/2



図面名称

2階 建具符号図

縮尺

1/200

NO.

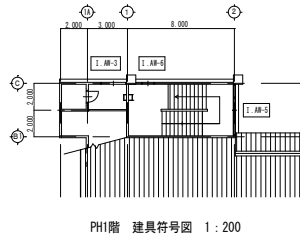
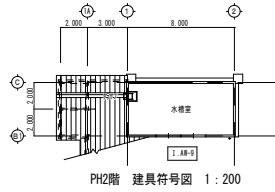
A-16

校/内

区分

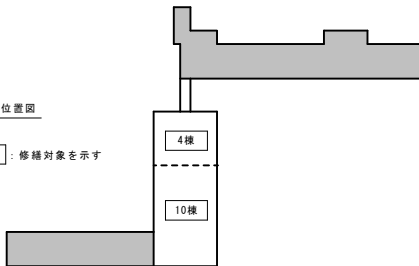
図面番号

建築



修繕対象位置図

□ : 修繕対象を示す



(対象外) 校舍①-1
教室棟
SS1.3
54.3

(対象) 校舍4
特別教室棟
SS1.3

(対象) 校舍4
特別教室棟
SS1.3

(対象) 校舍10
管理・特別教室棟
SS1.12

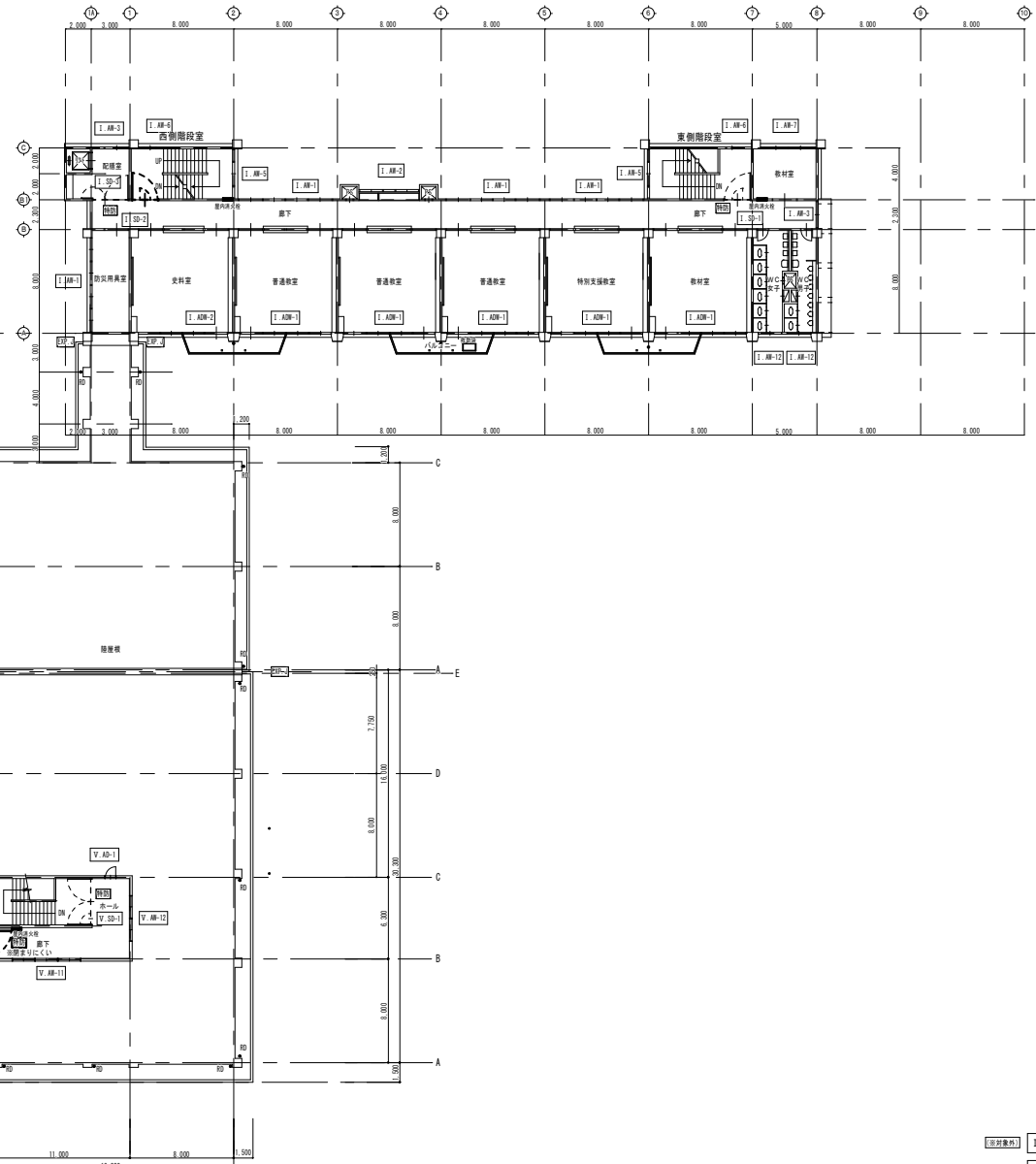
(※対象外) 校舍6-1
教室棟
SS2.3

(※対象外) 校舍6-2
特別教室棟
SS3.3

(※対象外) 校舍6-2
特別教室棟
SS3.3

(対象) 校舍10
管理・特別教室棟
SS3.12

3階 建具符号図 1:200



- (対象外) I.*** ・・・ 校舍①-1
- (対象外) II.*** ・・・ 校舍4
- (対象外) III.*** ・・・ 校舍6-1
- (対象外) IV.*** ・・・ 校舍6-2
- (対象) V.*** ・・・ 校舍10

| | | | | | |
|---|---|------------------------------|----------------------------|-------------|--------------|
| 修繕名称 令和5年度盛岡市立松園小学校校舎安全対策 (外壁・屋上等防水) 修繕 | 一級建築士事務所(岩手県知事登録)第33(2708)1257号 有限会社 アズマ設計 〒020-0106 岩手県盛岡市東松園三丁目25番20号 TEL. 019-663-1391 FAX 019-662-2275 一級建築士(国土交通省)登録第148268号 東 隆 隆 | 承認 設計 作成 改定履歴 特記 | 図面名称 3階、PH1階、PH2階 建具符号図 | 縮尺 1/200 | 図面番号 A-17 |
| | | | | | 区分 建築 |

※共通事項 建具寸法は既存のサイズを示す。既存防火設備のみ撤去の上既存枠カバー工法新設。

| | | | |
|--|--|---|---|
| <p>符号 1-SD-1</p> <p>取付箇所・数量 校舎①-1 1F~2F 東側階段室 3</p> <p>形状・寸法 </p> <p>名称 滑り付燃感連動自動閉鎖式片開き防火戸(特定防火設備)</p> <p>仕上・取込 滑動量約1/4調整 t=1.6mm 鋼止め SPP仕上 扉裏込50</p> <p>硝子</p> <p>金物 t=300F 3、付属金物一式</p> <p>鍵</p> <p>その他 2F・3F上部分にそれぞれ (消防設備箇所)</p> | <p>符号 1-SD-2</p> <p>取付箇所・数量 校舎①-1 1F~2F 西側階段室 3</p> <p>形状・寸法 </p> <p>名称 滑り付燃感連動自動閉鎖式片開き防火戸(特定防火設備)</p> <p>仕上・取込 滑動量約1/4調整 t=1.6mm 鋼止め SPP仕上 扉裏込50</p> <p>硝子</p> <p>金物 t=300F 3、付属金物一式</p> <p>鍵</p> <p>その他 2F・3F上部分にそれぞれ (消防設備箇所)</p> | <p>符号 1-SD-3</p> <p>取付箇所・数量 校舎①-1 1F~2F 廊下 3</p> <p>形状・寸法 </p> <p>名称 滑り付燃感連動自動閉鎖式片開き防火戸(特定防火設備)</p> <p>仕上・取込 滑動量約1/4調整 t=1.6mm 鋼止め SPP仕上 扉裏込50</p> <p>硝子</p> <p>金物 t=300F 3、付属金物一式</p> <p>鍵</p> <p>その他 2F・3F上部分にそれぞれ (消防設備箇所)</p> | <p>符号 1-SD-4</p> <p>取付箇所・数量 校舎①-1 1F~2F 廊下 2</p> <p>形状・寸法 </p> <p>名称 滑り付燃感連動自動閉鎖式片開き防火戸(特定防火設備)</p> <p>仕上・取込 滑動量約1/4調整 t=1.6mm 鋼止め SPP仕上 扉裏込50</p> <p>硝子</p> <p>金物 t=300F 3、付属金物一式</p> <p>鍵</p> <p>その他 2F・3F上部分にそれぞれ (消防設備箇所)</p> |
|--|--|---|---|

| | |
|---|---|
| <p>符号 1-SD-5</p> <p>取付箇所・数量 校舎①-1 1F 廊内運動場連絡廊 1</p> <p>形状・寸法 </p> <p>名称 燃感連動自動閉鎖式両開き防火戸(特定防火設備)</p> <p>仕上・取込 滑動量約1/4調整 t=1.6mm 鋼止め SPP仕上 扉裏込50</p> <p>硝子</p> <p>金物 t=300F 3、付属金物一式</p> <p>鍵</p> <p>その他 2F・3F上部分にそれぞれ (消防設備箇所)</p> | <p>符号 1-SD-6</p> <p>取付箇所・数量 校舎①-1 1F~2F 廊下 3</p> <p>形状・寸法 </p> <p>名称 滑り付燃感連動自動閉鎖式片開き防火戸(特定防火設備)</p> <p>仕上・取込 滑動量約1/4調整 t=1.6mm 鋼止め SPP仕上 扉裏込50</p> <p>硝子</p> <p>金物 t=300F 3、付属金物一式</p> <p>鍵</p> <p>その他 2F・3F上部分にそれぞれ (消防設備箇所)</p> |
|---|---|

| | | |
|--|---|--|
| <p>符号 V-SD-1</p> <p>取付箇所・数量 校舎10 1F~2F 階段室 3</p> <p>形状・寸法 </p> <p>名称 滑り付燃感連動自動閉鎖式両開き防火戸(特定防火設備)</p> <p>仕上・取込 滑動量約1/4調整 t=1.6mm 鋼止め SPP仕上 扉裏込50</p> <p>硝子</p> <p>金物 t=300F 3、付属金物一式</p> <p>鍵</p> <p>その他 1F・2F・3F上部分にそれぞれ (消防設備箇所)</p> | <p>符号 V-SD-2</p> <p>取付箇所・数量 校舎10 1F~2F 廊下 3</p> <p>形状・寸法 </p> <p>名称 滑り付燃感連動自動閉鎖式両開き防火戸(特定防火設備)</p> <p>仕上・取込 滑動量約1/4調整 t=1.6mm 鋼止め SPP仕上 扉裏込50</p> <p>硝子</p> <p>金物 t=300F 3、付属金物一式</p> <p>鍵</p> <p>その他 1F・2F・3F上部分にそれぞれ (消防設備箇所)</p> | <p>既存枠カバー工法参考図 S=1:5</p> <p>平面図 </p> <p>断面図 </p> |
|--|---|--|

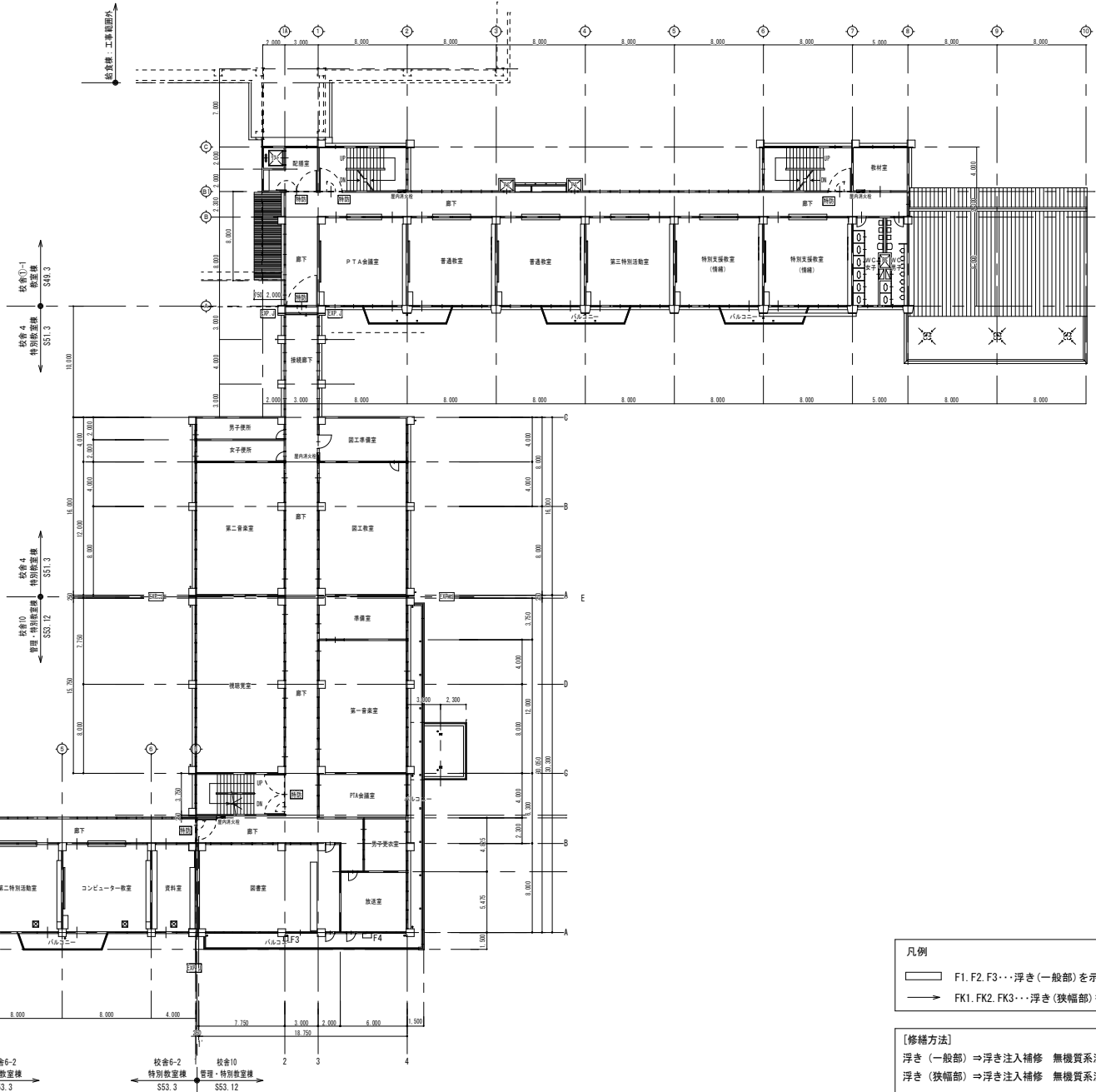
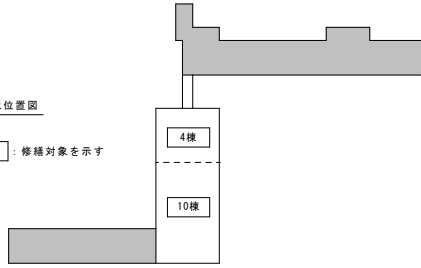
| | |
|--|--|
| <p>符号 V-ADW-3 既存建具改修</p> <p>取付箇所・数量 校舎10 1F 玄関 1</p> <p>形状・寸法 </p> <p>名称 燃感付引き寄せドア (燃感内蔵型)E1</p> <p>仕上・取込 70系</p> <p>硝子 70系用 1-6.8mm、燃感付E1</p> <p>金物 200F2、250系用L、付属金物一式</p> <p>鍵</p> <p>その他 押し紙</p> | <p>既存枠引き寄せ付60F-70</p> <p>アルミ製</p> <p>強化ガラス6mm</p> <p>200系用引き寄せ600、付属金物一式</p> <p>200F-6 (70系用)</p> <p>既存建具裏引き寄せ改修</p> |
|--|--|

| 符号 | V.AH-1 | V.AH-2 | V.AH-3 | V.AH-4 | V.AH-5 |
|---------|---------------------|----------------------------|--------------------------|--------------------------------------|---------------------|
| 取付箇所・数量 | 校舎10 IF 廊設置標準 1 | 校舎10 2F、3F 階段室 2 | 校舎10 IF 家庭科教室、準備室 1 | 校舎10 IF 校長室-職員室、2F 図書室 2 | 校舎10 IF 家庭科教室、準備室 1 |
| 形状・寸法 | | | | | |
| 名称 | 7A1製網欄付き引違い扉 | 7A1製引違い扉 | 7A1製網欄付き引違い4連扉 | 7A1製網欄付き引違い4連扉 | 7A1製網欄付き引違い2連扉 |
| その他 | 建具部リノベーション改修 | | 建具部リノベーション改修 | 建具部リノベーション改修 | 建具部リノベーション改修 |
| 符号 | V.AH-6 | V.AH-7 | V.AH-8 | V.AH-9 | |
| 取付箇所・数量 | 校舎10 IF 職員室-準備室 1 | 校舎10 2F 階段室、第一音楽室 2 | 校舎10 2F 階段室 1 | 校舎10 2F 階段室 1 | 校舎10 2F 階段室 1 |
| 形状・寸法 | | | | | |
| 名称 | 7A1製網欄付き引違い2連扉 | 7A1製網欄付き引違い4連扉 | 7A1製網欄付き引違い4連扉 | 7A1製網欄付き引違い2連扉 | |
| その他 | 建具部リノベーション改修 | 建具部リノベーション改修 | 建具部リノベーション改修 | 建具部リノベーション改修 | |
| 符号 | V.AH-10 | V.AH-11 | V.AH-12 | V.AD-1 | |
| 取付箇所・数量 | 校舎10 2F 階段室 1 | 校舎10 2F 階段室 1 | 校舎10 2F 階段室 1 | 校舎10 2F 階段室 1 | |
| 形状・寸法 | | | | | |
| 名称 | 7A1製網欄付き引違い2連扉 | 7A1製引違い2連扉 | 7A1製引違い2連扉 | 7A1製片開き7引違い? | |
| その他 | 建具部リノベーション改修 | 建具部リノベーション改修 | 建具部リノベーション改修 | 建具部リノベーション改修 | |
| 符号 | V.ADW-1 | V.ADW-2 | V.ADW-4 | V.ADW-5 | |
| 取付箇所・数量 | 校舎10 IF 職員室、家庭科教室 2 | 校舎10 IF 職員室、2F 図書室、男子更衣室 3 | 校舎10 IF 昇降口 1 | 校舎10 IF 昇降口 1 | |
| 形状・寸法 | | | | | |
| 名称 | 7A1製網欄付き引違い2連扉+ガラス戸 | 7A1製網欄付き引違い1ガラス戸 | 7A1製網欄付き引違い分け戸 (縦開片開き1X) | 7A1製網欄付き (1F1) 引き分け戸+中間部2部1X (両開き1X) | |
| その他 | 建具部リノベーション改修 | 建具部リノベーション改修 | 建具部リノベーション改修 | 建具部リノベーション改修 | |
| 符号 | V.ADW-6 | V.ADW-7 | V.ADW-8 | V.ADW-9 | |
| 取付箇所・数量 | 校舎10 2F 図書室 1 | 校舎10 2F 階段室 1 | 校舎10 2F PTA会議室 1 | 校舎10 2F 第一音楽室-準備室 1 | |
| 形状・寸法 | | | | | |
| 名称 | 7A1製網欄付き片開き7? | 7A1製網欄付き片開き7? | 7A1製網欄付き引違い2扉+ガラス戸 | 7A1製網欄付き引違い2連扉+ガラス戸 | |
| その他 | 建具部リノベーション改修 | 建具部リノベーション改修 | 建具部リノベーション改修 | 建具部リノベーション改修 | |



修繕対象位置図

□ : 修繕対象を示す



2階 現地調査平面図 1:200

- 凡例
- F1, F2, F3... 浮き(一般部)を示す
 - FK1, FK2, FK3... 浮き(狭幅部)を示す

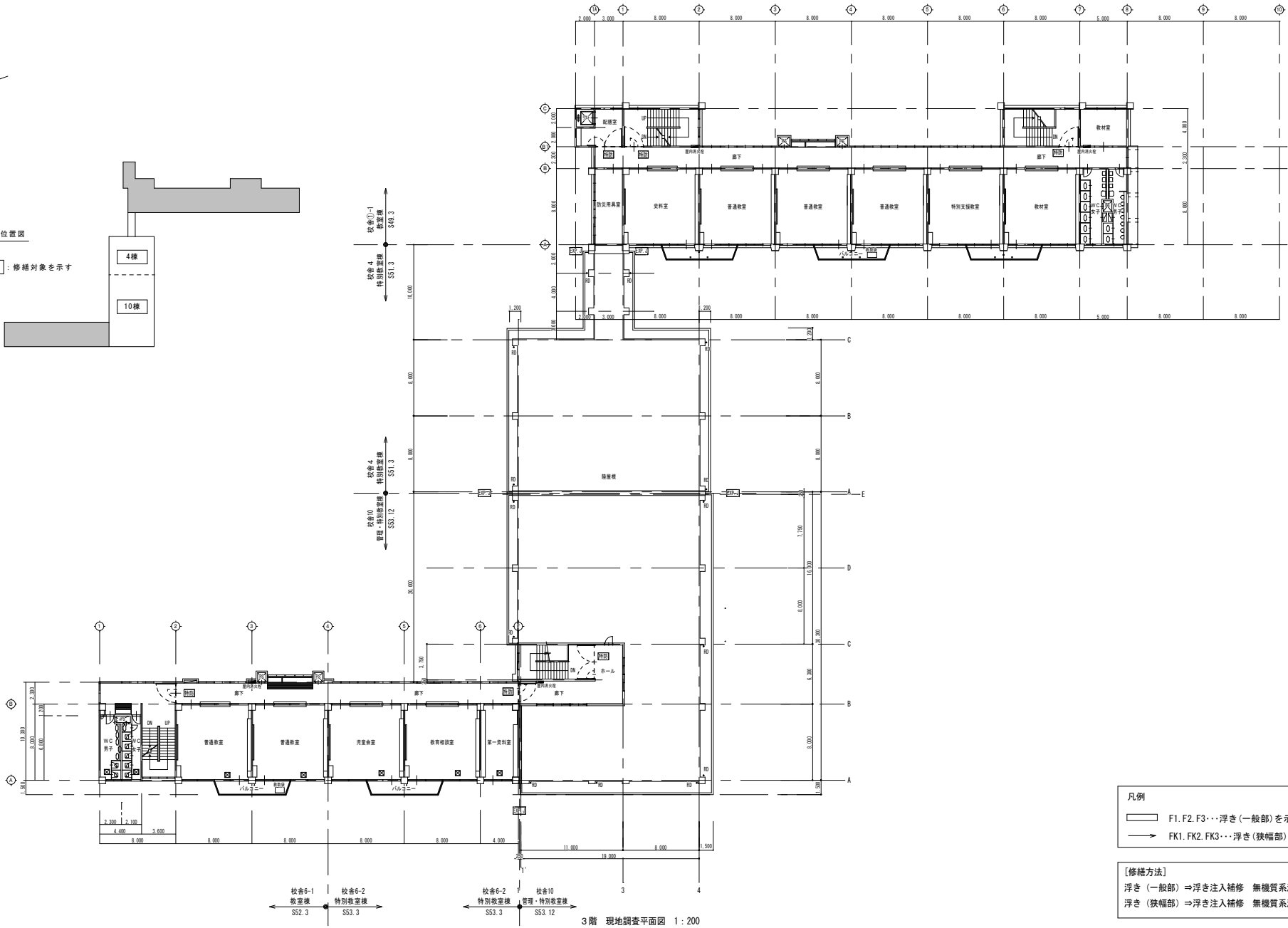
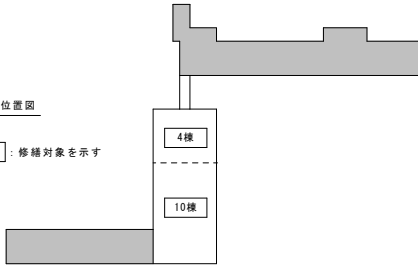
【修繕方法】
 浮き(一般部) ⇒ 浮き注入補修 無機質系注入材 一材型
 浮き(狭幅部) ⇒ 浮き注入補修 無機質系注入材 一材型

| | | | | | | | |
|--|---|-------------------------------------|----------------|--------------------|-------------|--------------|-------------|
| 修繕名称 令和5年度盛岡市立松園小学校校舎安全対策 (外壁・屋上等防水)修繕 | 一級建築士事務所(岩手県知事登録)第3(2708)1257号 有限会社 アズマ設計 〒020-0106 岩手県盛岡市東松園三丁目25番20号 TEL. 019-663-1391 FAX 019-662-2275 一級建築士(国土交通省)登録第148268号 東館 隆 | 承認 設計 作成 日付 2023/2 | 改定履歴 特記 | 図面名称 2階 現地調査平面図 | 縮尺 1/200 | 図面番号 A-23 | NO. A-23 |
| | | | | | | 区分 建築 | 枚/内 |



修繕対象位置図

□ : 修繕対象を示す



3階 現地調査平面図 1:200

- 凡例
- F1, F2, F3... 浮き (一般部) を示す
 - FK1, FK2, FK3... 浮き (狭幅部) を示す

- 【修繕方法】
- 浮き (一般部) ⇒ 浮き注入補修 無機質系注入材 一材型
 - 浮き (狭幅部) ⇒ 浮き注入補修 無機質系注入材 一材型

修繕名称

令和5年度盛岡市立松園小学校校舎安全対策
(外壁・屋上等防水) 修繕

一級建築士事務所(岩手県知事登録)第31(2708)1257号

有限会社 **アズマ設計**

〒020-0106 岩手県盛岡市東松園三丁目25番20号 TEL. 019-663-1391 FAX 019-662-2275
一級建築士(国土交通省)登録第148268号 東館 隆

承認

設計

作成

改定履歴

特記

図面名称

3階 現地調査平面図

縮尺

1/200

NO.

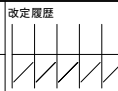
A-24

枚/内

区分

建築

日付
2023/2



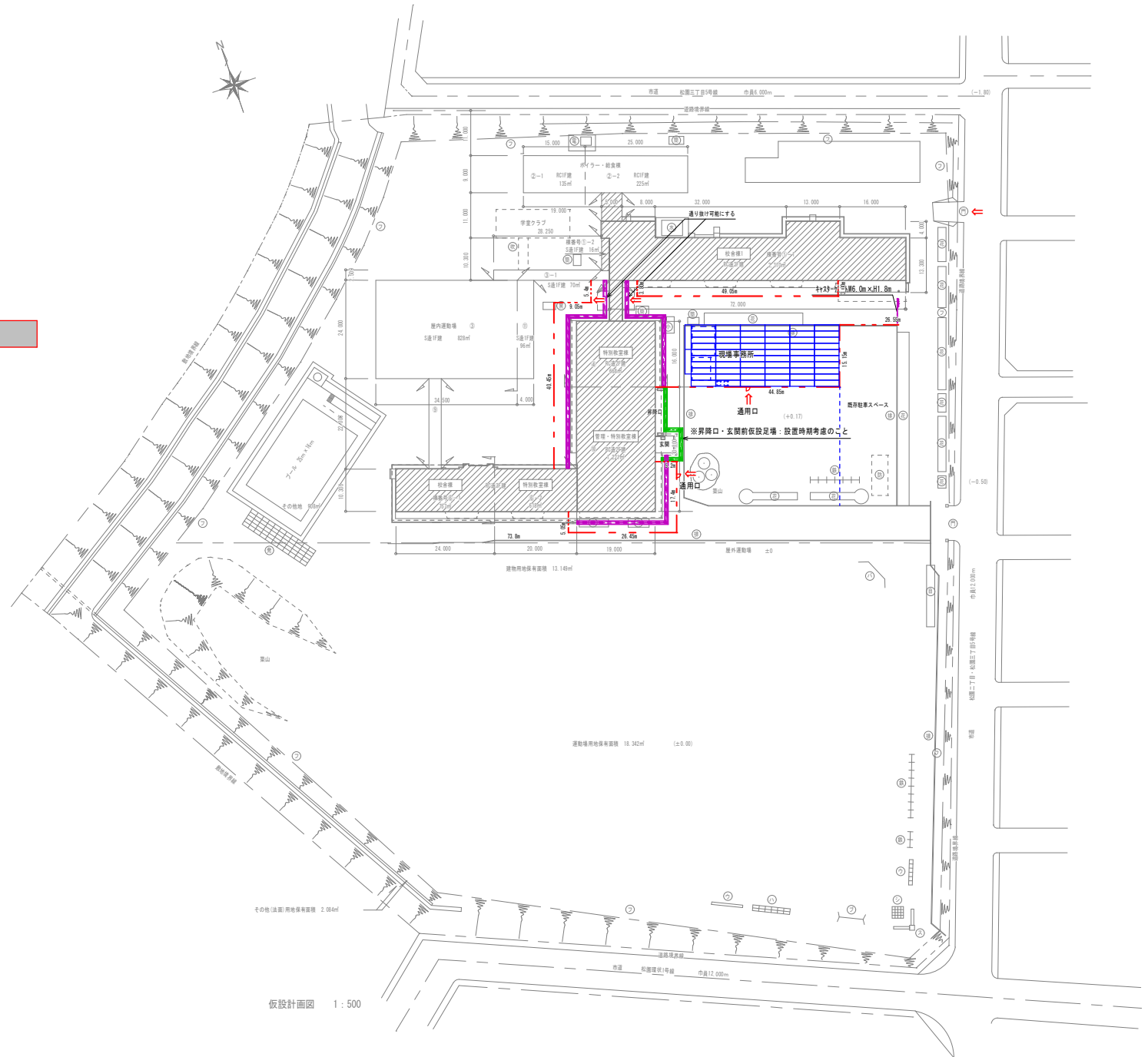
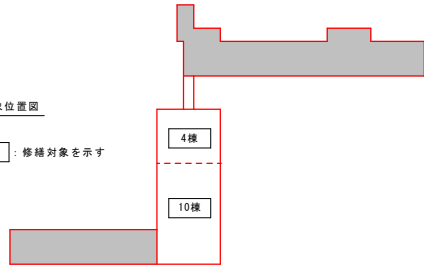
| |
|--|
| |
| |
| |
| |
| |

特記事項

- 足場：枠組本足場（手すり先行方式）建枠900×1700
（ハルコニー：枠組本足場（手すり先行方式）建枠600×1700）
- 仮囲い：成形鋼板H=2.0m（t=1.2mm）
3.8+49.15+3.8+26.55+15.15+44.85
+5.2+17.4+26.45+5.05+5.4+9.05+40.45=合計 252.30m
- 通胃口：鋼製片開き¹7 W900×H2000 2箇所
- 敷き鉄板：6,000×1,500 62枚

修繕対象位置図

：修繕対象を示す



仮設計画面 1:500

修繕名称
令和5年度盛岡市立松園小学校校舎安全対策
(外壁・屋上等防水)修繕

一級建築士事務所(岩手県知事登録)第お1(2708)1257号
有限会社 アズマ設計
〒020-0106 岩手県盛岡市東松園三丁目25番20号 TEL 019-663-1391 FAX 019-662-2275
一級建築士(国土交通省)登録第148268号 東宮 隆

| | | | | |
|----|----|--------------|------|----|
| 承認 | 設計 | 作成 | 改定履歴 | 特記 |
| | | 日付 2023/2 | | |

図面名称
校舎4・10
仮設計画面

| | | |
|-------------|--------------|--------------|
| 縮尺 1/500 | 図面番号 A-30 | N.O. A-30 |
| 枚/内 区分 | 建築 | |

