

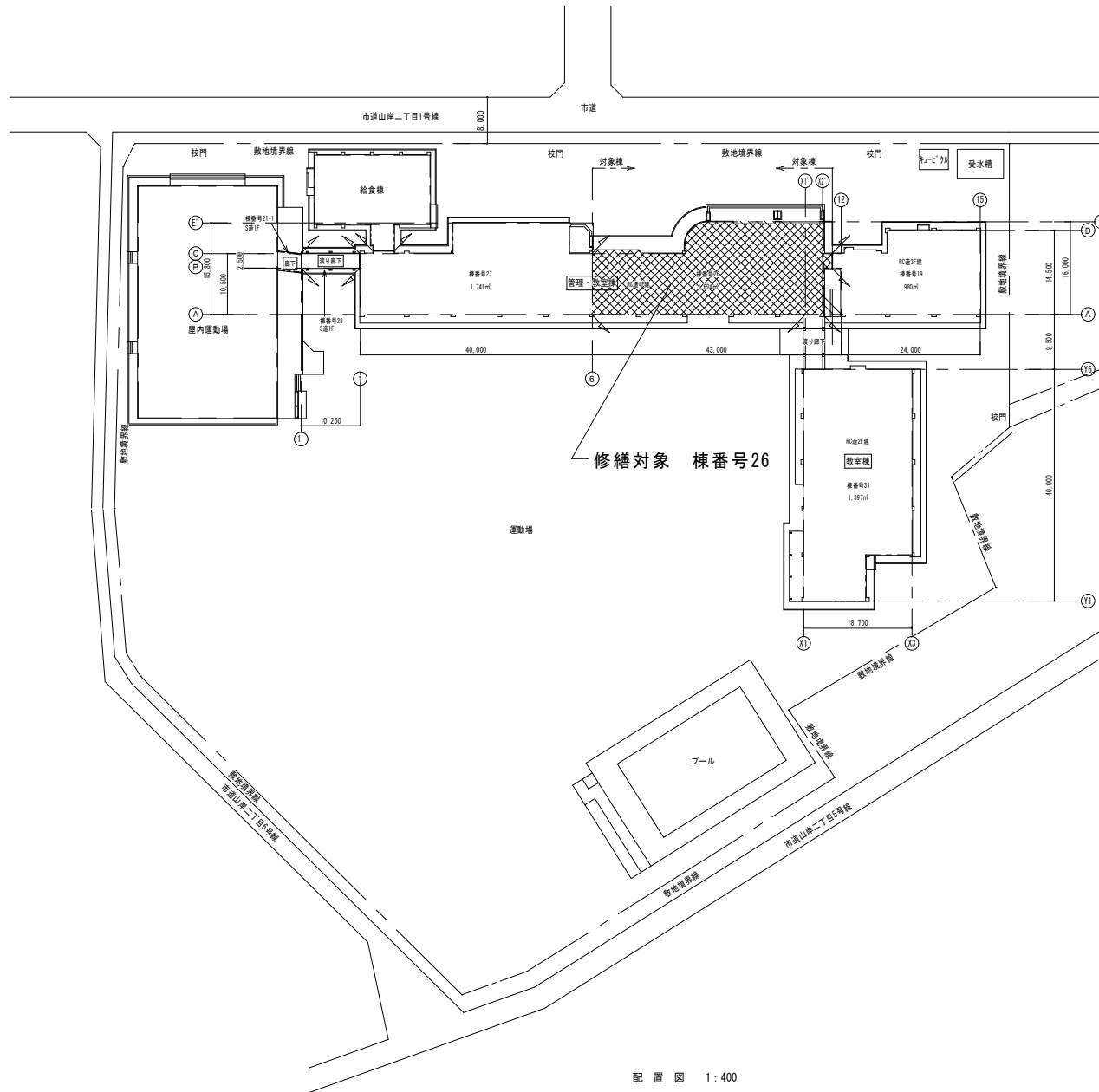
令和5年度盛岡市立山岸小学校校舎安全対策（外壁・屋根等）修繕

図面リスト					
建築工事			建築工事		
図面番号	図面名称	縮尺	図面番号	図面名称	縮尺
A-00	図面リスト	non scale	A-16	校舎19・26・27・31 防火設備建具表、改修建具表、既存耐力バー工法参考図	1/50, 1/5
A-01	建築改修工事 特記仕様書1	non scale	A-17	校舎19・26 既存建具表(1)	1/50
A-02	建築改修工事 特記仕様書2	non scale	A-18	校舎26・27 既存建具表(2)	1/50
A-03	建築改修工事 特記仕様書3	non scale	A-19	校舎26・27・31 既存建具表(3)	1/50
A-04	建築改修工事 特記仕様書4	non scale		欠番	
A-05	付近見取図、配置図	1/400		欠番	
A-06	1階平面図	1/150		欠番	
A-07	2階平面図	1/150	A-22	3階 現地調査平面図	1/150
A-08	3階平面図、屋根伏図	1/150	A-23	4階 現地調査平面図、屋根伏図	1/150
A-09	4階平面図・P4階平面図、屋根伏図	1/150		欠番	
A-10	校舎19・26・27 立面図	1/150		欠番	
A-11	校舎19・26・27・21・28 立面図	1/150		欠番	
	欠番		A-28	校舎26 仮設計画図	1/400
A-13	1階 建具符号図	1/150			
A-14	2階 建具符号図	1/150			
A-15	3階、4階 建具符号図	1/150			

修繕名称 令和5年度盛岡市立山岸小学校校舎安全対策 (外壁・屋根等)修繕	一級建築士事務所(岩手県知事登録)第お(2708)1257号 有限会社 アズマ設計 〒020-0106 岩手県盛岡市東松園三丁目25番20号 TEL. 019-663-1391. FAX 019-662-2275 一級建築士(国土交通省)登録第148268号 東館 隆	承認	設計	作成	改定履歴	特記	図面名称 図面リスト	縮尺 non scale	図面番号 A-00	NO. A-00
				日付 2023/2						

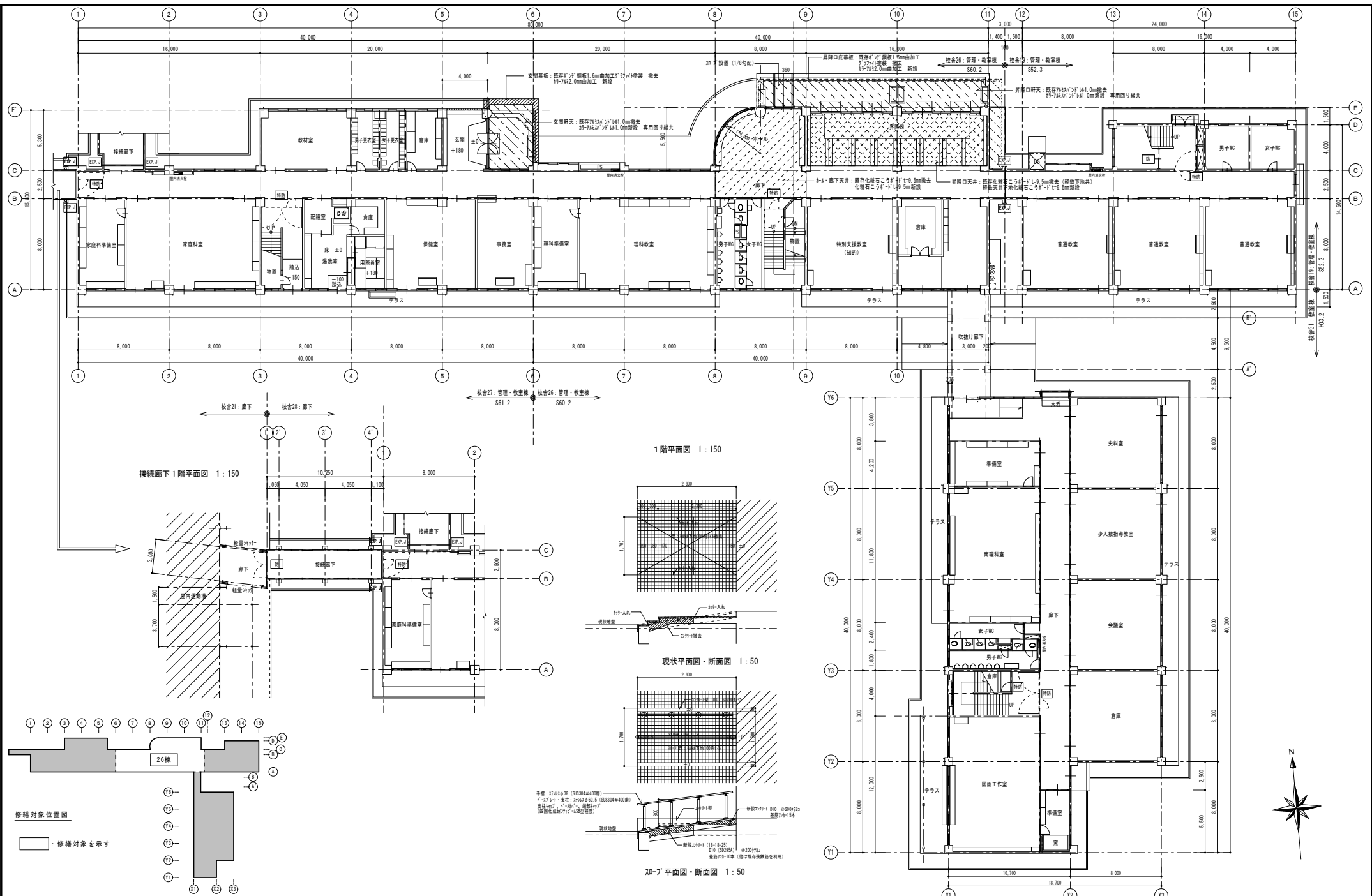


案内図

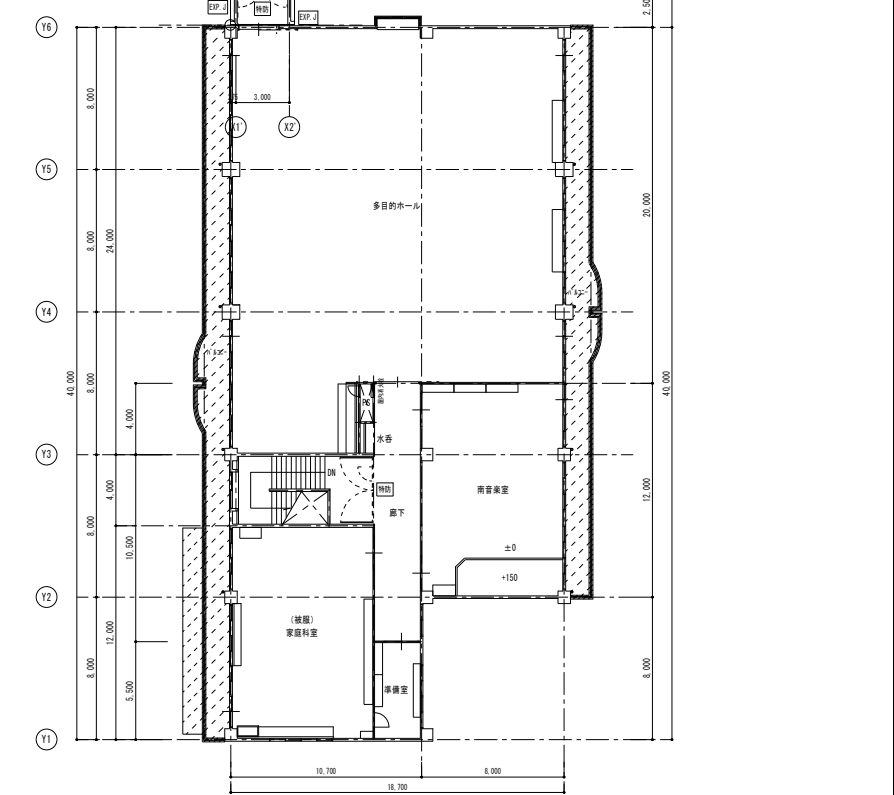
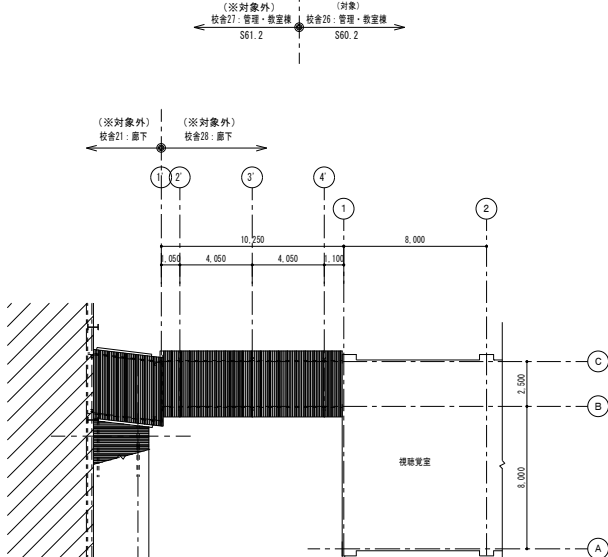
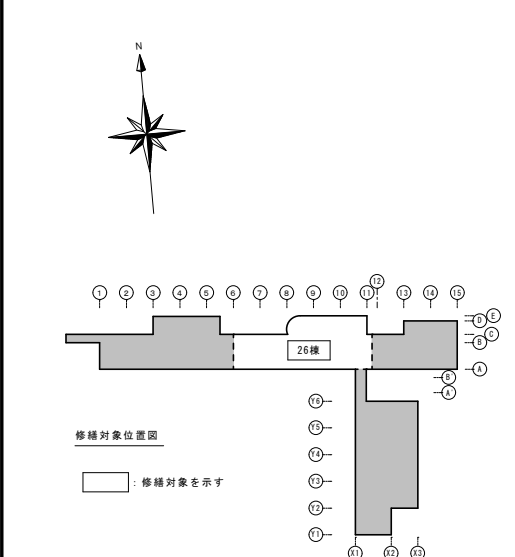
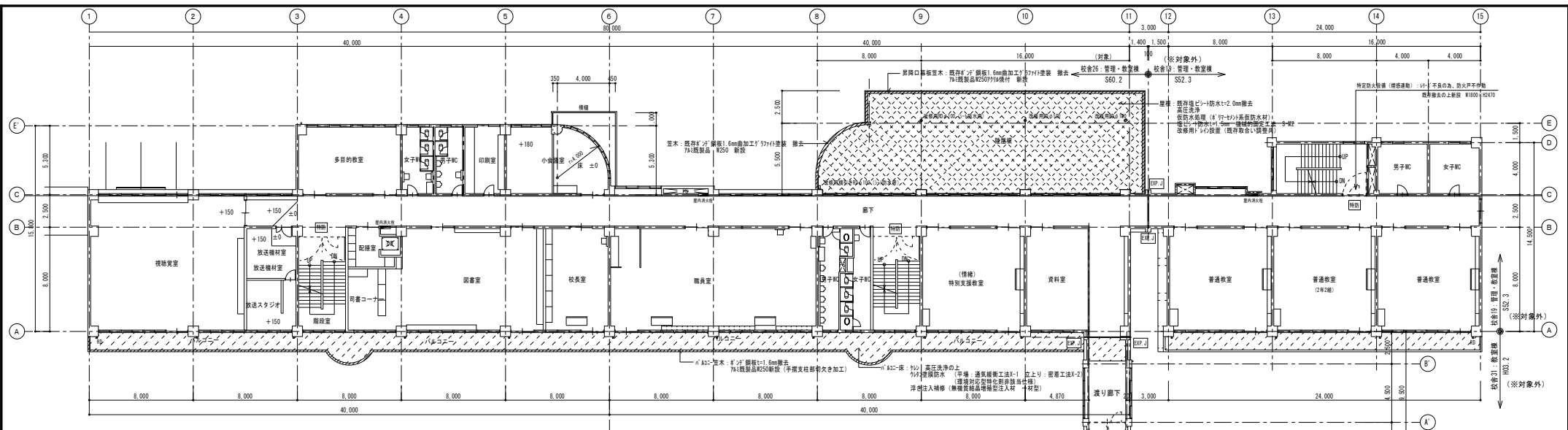


配置図 1:400

修繕名称 令和5年度盛岡市立山岸小学校校舎安全対策 (外壁・屋根等)修繕	一級建築士事務所(岩手県知事登録)第お(2708)1257号 有限会社 アズマ設計 〒020-0106 岩手県盛岡市東松園三丁目25番20号 TEL. 019-663-1391 FAX 019-662-2275 一級建築士(国土交通省)登録第148268号 東館 隆	承認	設計	作成	改定履歴	特記 ※斜線部：修繕工事範囲を示す	図面名称 案内図、配置図	縮尺 1/400	図面区画番号	NO. A-05
				日付 2023/2					枚/内 区分	建築



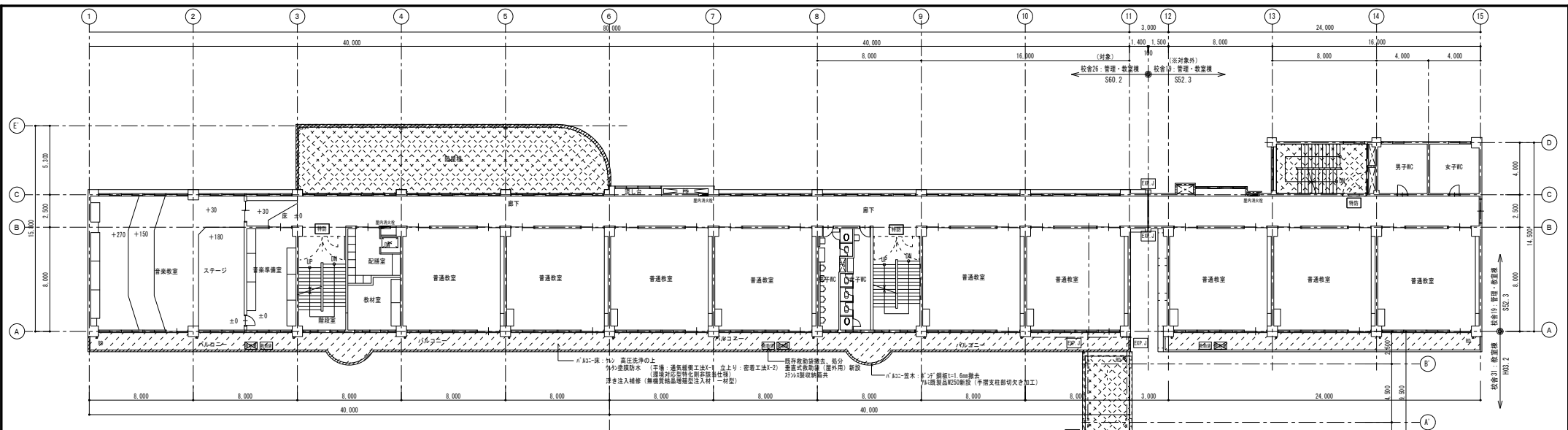
修繕名称 令和5年度盛岡市立山岸小学校校舎安全対策 (外壁・屋根等)修繕	一級建築士事務所(岩手県知事登録)第03(2708)1257号 有限会社 アズマ 設計 〒020-0106 岩手県盛岡市東松園三丁目25番20号 TEL. 019-663-1391, FAX. 019-662-2275 一級建築士(国土交通省)登録第148268号 東館 陸	承認 設計 作成 日付 2023/2	改定履歴 特記	図面名称 1階平面図 λ0-7 平面図・断面図	縮尺 1/150 1/50	図面NO. A-06
						区分別 内 外 建築



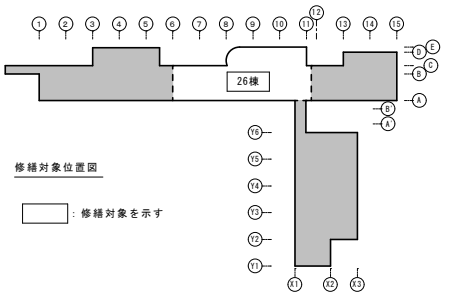
接続廊下屋根伏図 1:150

2階平面図 1:150

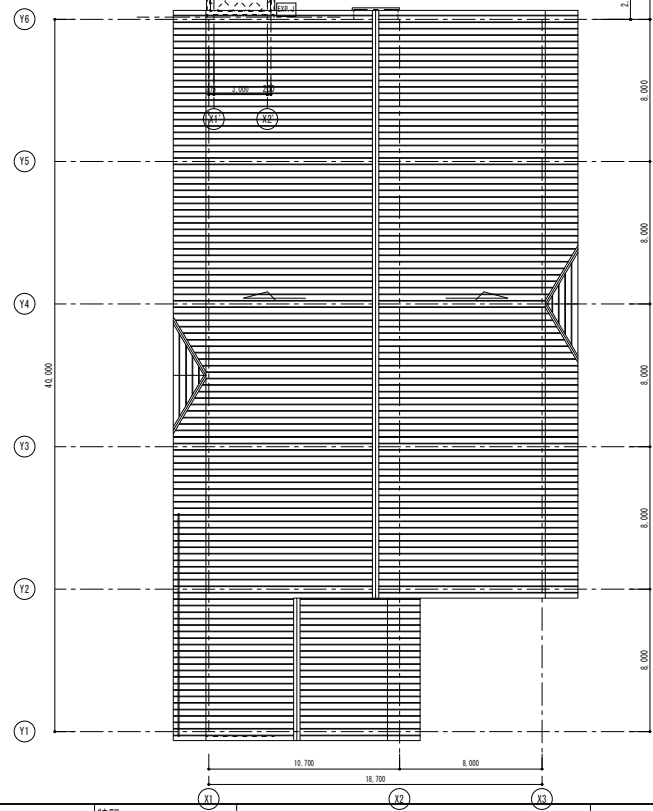
修繕名称 令和5年度盛岡市立山岸小学校校舎安全対策 (外壁・屋根等) 修繕	一級建築士事務所(岩手県知事登録)第03(2708)1257号 有限会社 アズマ 設計 〒020-0106 岩手県盛岡市東松園三丁目25番20号 TEL. 019-663-1391, FAX 019-662-2275 一級建築士(国土交通省)登録第148268号 東部 陸	承認 設計 作成 改定履歴 特記	日付 2023/2	図面名称 2階平面図	縮尺 1/150	区分 建築	NO. A-07
							枚/内 1/1



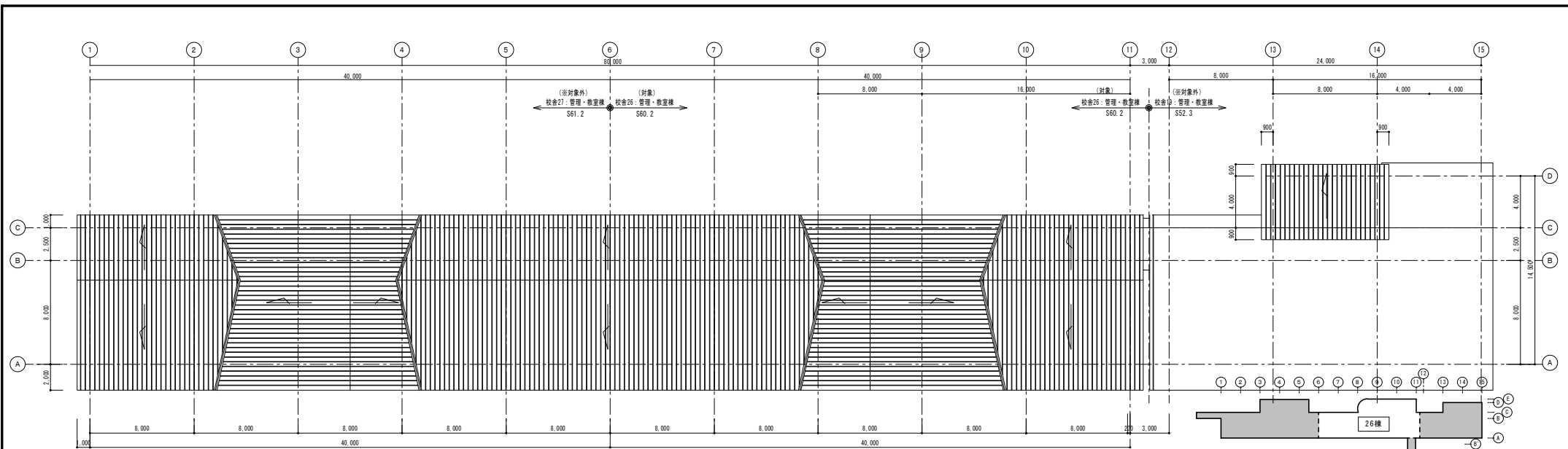
(※対象外) 校舎27: 管理・教員棟 S61.2
 (対象) 校舎26: 管理・教員棟 S60.2



3階平面図・屋根伏図 1:150



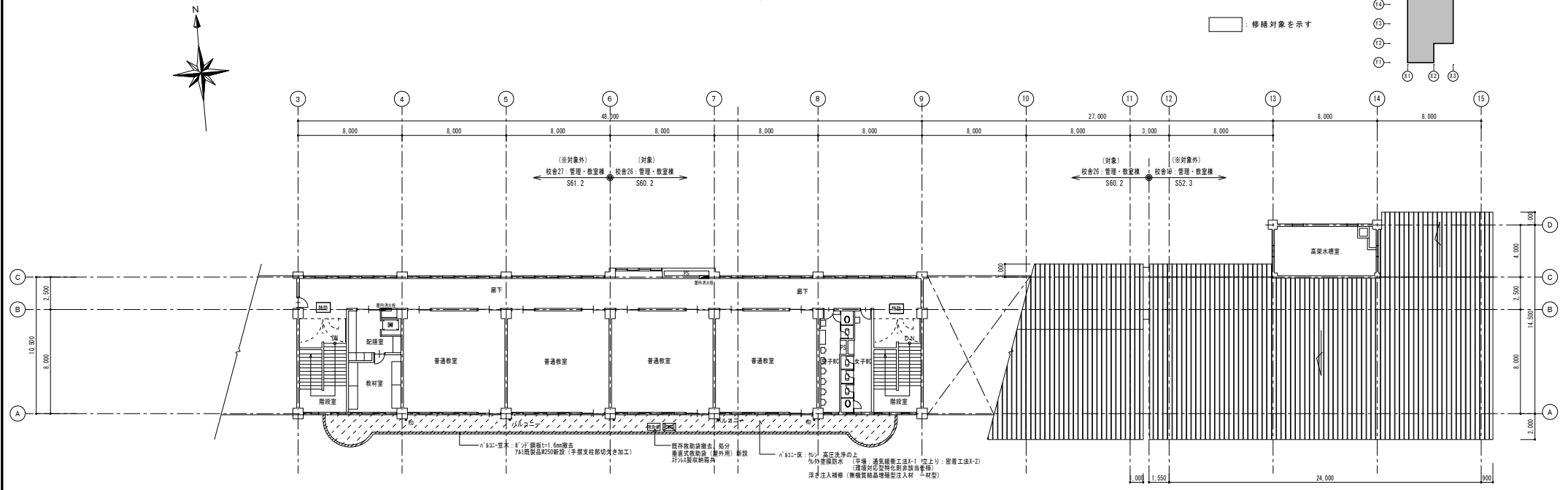
修繕名称 令和5年度盛岡市立山岸小学校校舎安全対策 (外壁・屋根等) 修繕	一級建築士事務所(岩手県知事登録)第03(2708)1257号 有限会社 アズマ 設計 〒020-0106 岩手県盛岡市東松園三丁目25番20号 TEL. 019-663-1391, FAX 019-662-2275 一級建築士(国土交通省)登録第148268号 東館 陸	承認 設計 作成 改定履歴 特記	図面名称 3階平面図・屋根伏図	縮尺 1/150	区分 建築	NO. A-08
						日付 2023/2



屋根伏図 1:150

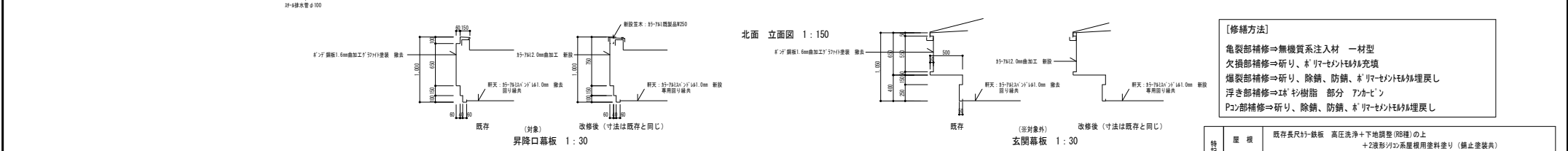
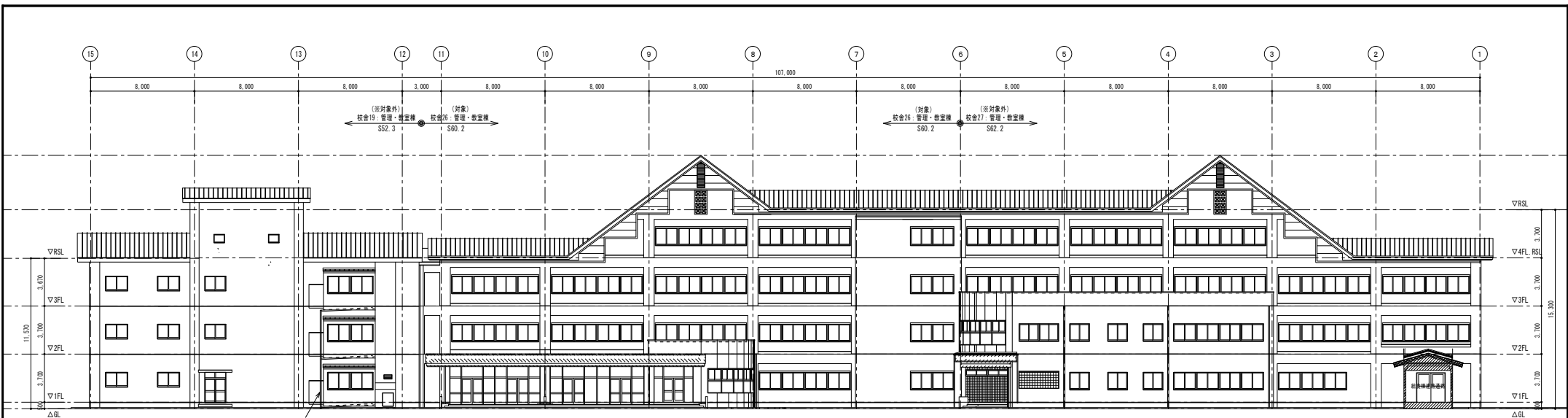
修繕対象位置図

□ : 修繕対象を示す



4階・PH階平面図 1:150

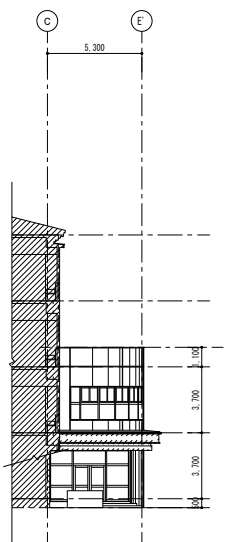
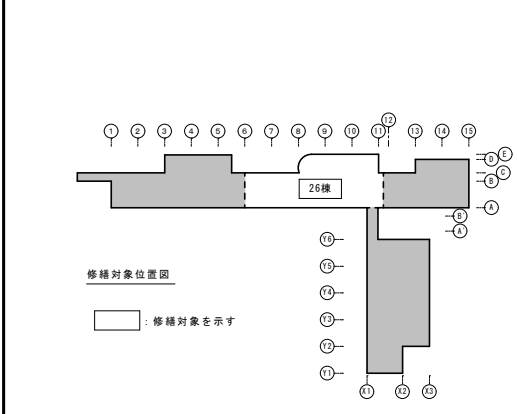
修繕名称 令和5年度盛岡市立山岸小学校校舎安全対策 (外壁・屋根等) 修繕	一級建築士事務所(岩手県知事登録)第03(2708)1257号 有限会社 アズマ 設計 〒020-0106 岩手県盛岡市東松園三丁目25番20号 TEL 019-663-1391 FAX 019-662-2275 一級建築士(国土交通省)登録第148268号 東館 隆	承認	設計	作成 目付 2023/2	改定履歴	特記	図面名称 4階・PH階平面図、屋根伏図	縮尺 1/150	区分	NO. A-09
									内/外	建築



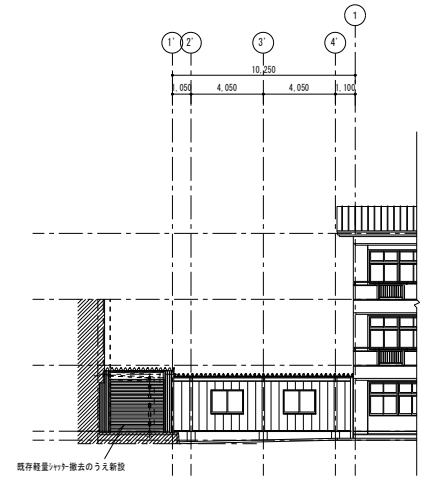
【修繕方法】
 亀裂部補修⇒無機質系注入材 一材型
 欠損部補修⇒研り、ホリヤセメントモルタル充填
 爆裂部補修⇒研り、除錆、防錆、ホリヤセメントモルタル埋戻し
 浮き部補修⇒エポキシ樹脂 部分 アウロビ
 PC部補修⇒研り、除錆、防錆、ホリヤセメントモルタル埋戻し

特記以外	層	仕様
外壁・軒天	既存長尺H-鉄板	高圧洗浄+下地調整 (R種)の上 +2波形ポリスチレン根用塗料塗り (錆止塗装共)
開口部廻り	既存塗膜 (7710/2)	除去、高圧洗浄+下地調整 (R種)の上 防水層復元塗材仕上
鋼管とい	既存シリン	撤去 下地処理の上 シリン 新設
	鋼管とい	径100 既存とい撤去の上 鋼管とい新設 SOP (9ヶ所共)

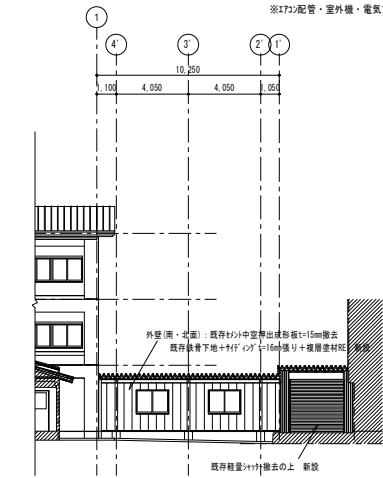
※722配管・室外機・電気アース・換気扇等は既存のままとする



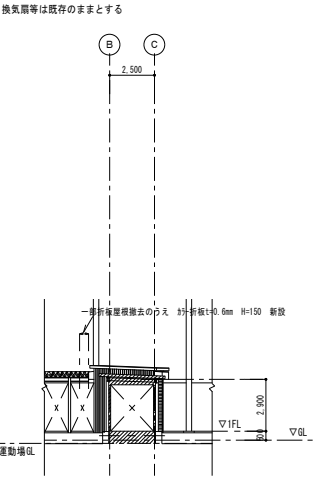
校舎27 東面立面図 1:150
 【※対象外】



校舎21・28 南面立面図 1:150
 【※対象外】

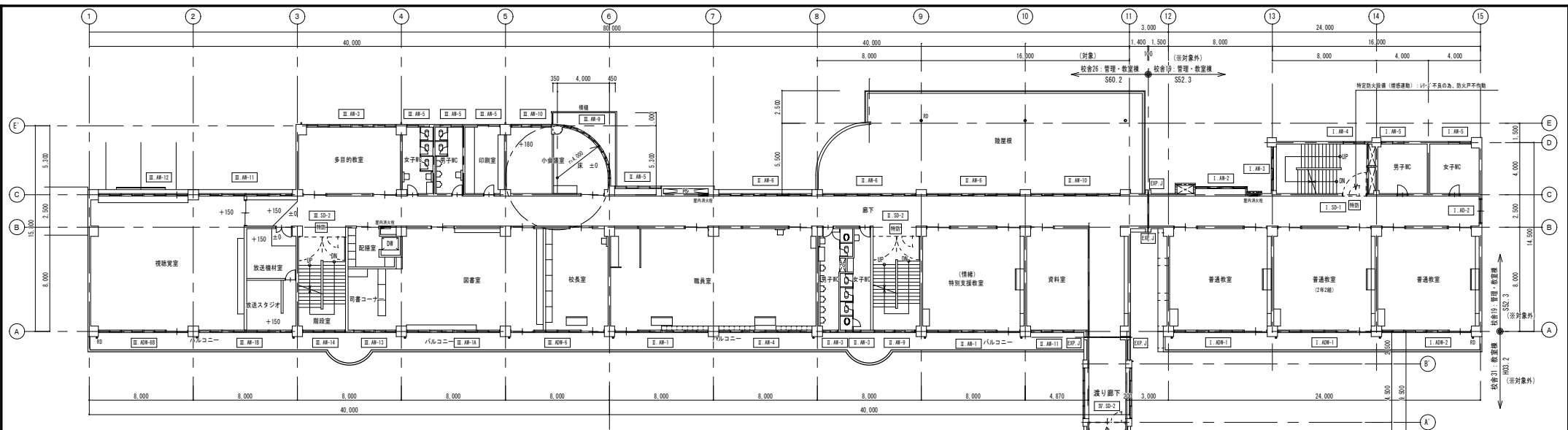


校舎21・28 北面立面図 1:150
 【※対象外】

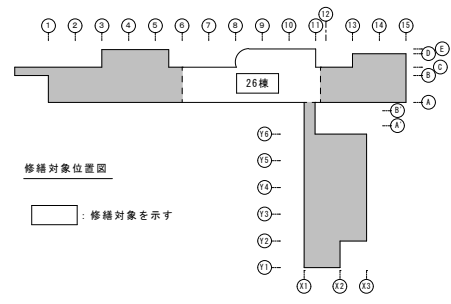


校舎28 断面図 1:150
 【※対象外】

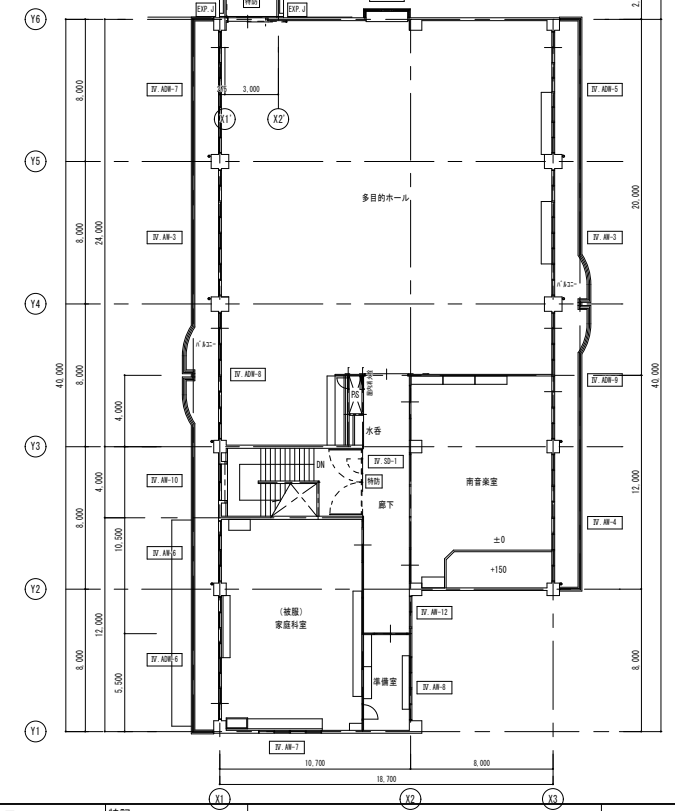
修繕名称 令和5年度盛岡市立山岸小学校校舎安全対策 (外壁・屋根等) 修繕	一級建築士事務所(岩手県知事登録)第3(2708)1257号 有限会社 アズマ設計 〒020-0106 岩手県盛岡市東松園三丁目25番20号 TEL 019-663-1391 FAX 019-662-2275 一級建築士(国土交通省)登録第148268号 東館 隆	承認 設計 作成 日付 2023/2	改定履歴 	特記 	図面名称 校舎19・26・27・21・28 立面図	縮尺 1/150	図面番号 校/内 A-11	NO. A-11



(※対象外) 校舎27: 管理・教員棟 S61.2
 (対象) 校舎26: 管理・教員棟 S60.2

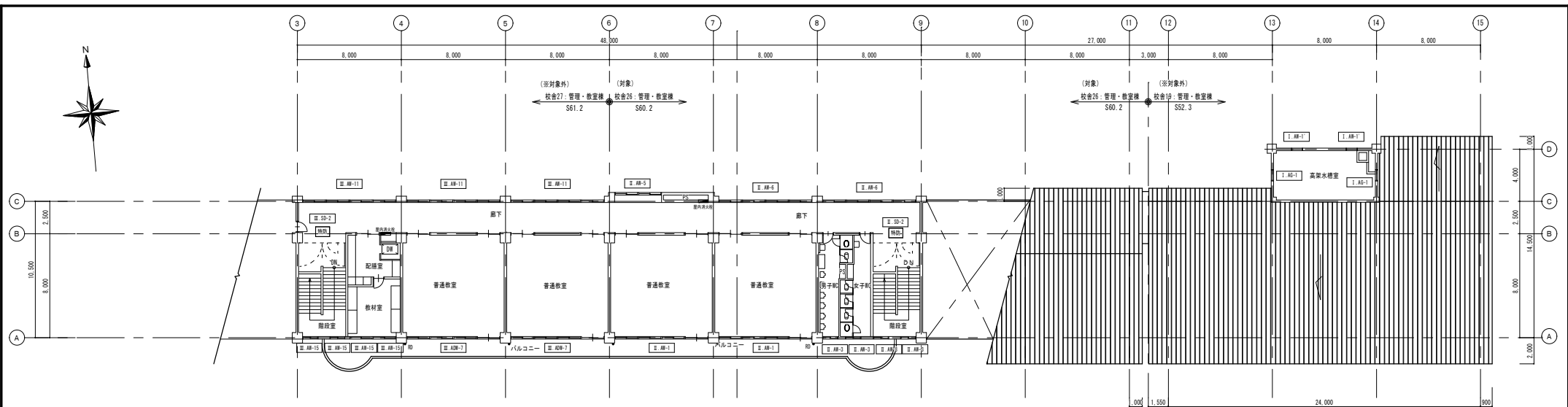


2階 建具符号図 1:150

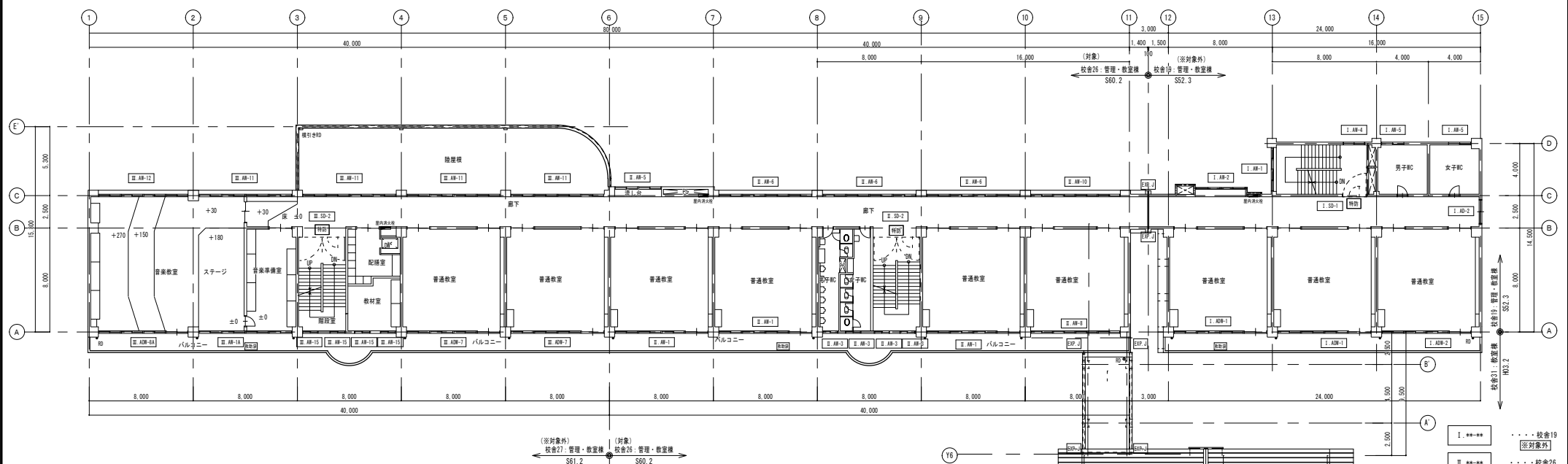


- I. 19-21 校舎19 (※対象外)
- II. 19-21 校舎26
- III. 19-21 校舎27 (※対象外)
- IV. 19-21 校舎31 (※対象外)

修繕名称 令和5年度盛岡市立山岸小学校校舎安全対策 (外壁・屋根等) 修繕	一級建築士事務所(岩手県知事登録)第01(2708)1257号 有限会社 アズマ 設計 〒020-0106 岩手県盛岡市東松園三丁目25番20号 TEL. 019-663-1391 FAX 019-662-2275 一級建築士(国土交通省)登録第148268号 東館 隆	承認	設計	作成	改定履歴	特記	図面名称 2階平面図 建具符号図	縮尺 1/150	区分 校/内	NO. A-14
		日付 2023/2								



4階、PH階 建具符号図 1: 150



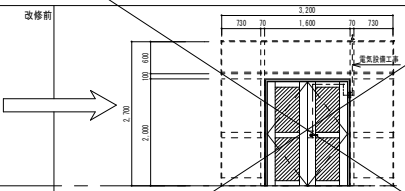
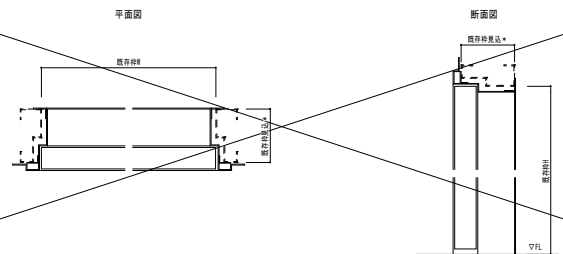
3階 建具符号図 1: 150

- I.*** 校舎19 ※対象外
- II.*** 校舎26
- III.*** 校舎27 ※対象外
- IV.*** 校舎31 ※対象外

修繕名称 令和5年度盛岡市立山岸小学校校舎安全対策 (外壁・屋根等) 修繕	一級建築士事務所(岩手県知事登録)第03(2708)1257号 有限会社 アズマ 設計 〒020-0106 岩手県盛岡市東松園三丁目25番20号 TEL. 019-663-1391 FAX 019-662-2275 一級建築士(国土交通省)登録第148268号 東瀧 隆	承認 設計 作成 日付 2023/2	改定履歴 	特記 	図面名称 3階、4階 建具符号図	縮尺 1/150	区分 校/内 建築	NO. A-15

※防火設備共通事項 建具寸法は既存のサイズを示す。既存防火設備のみ撤去の上既存枠カバー工法新設。

<p>符号 I-SD-1</p> <p>取付箇所・数量 校舎19 1F 2ヶ所 廊下等 3</p> <p>形状・寸法 </p> <p>名称 滑り付燃焼遮断自動閉鎖式高開き防火戸(特定防火設備)</p> <p>仕上・取込 滑動量約+1mm 柵止め SPP仕上</p> <p>硝子 透明</p> <p>金物 枠金物一式</p> <p>鍵 鍵付錠</p> <p>その他 枠金物一式</p>	<p>符号 II-SD-1</p> <p>取付箇所・数量 校舎26 1F 廊下等 1</p> <p>形状・寸法 </p> <p>名称 滑り付燃焼遮断自動閉鎖式高開き防火戸(特定防火設備)</p> <p>仕上・取込 滑動量約+1mm 柵止め SPP仕上</p> <p>硝子 透明</p> <p>金物 枠金物一式</p> <p>鍵 鍵付錠</p> <p>その他 枠金物一式</p>	<p>符号 III-SD-2</p> <p>取付箇所・数量 校舎27 1F 廊下等 3</p> <p>形状・寸法 </p> <p>名称 滑り付燃焼遮断自動閉鎖式高開き防火戸(特定防火設備)</p> <p>仕上・取込 滑動量約+1mm 柵止め SPP仕上</p> <p>硝子 透明</p> <p>金物 枠金物一式</p> <p>鍵 鍵付錠</p> <p>その他 枠金物一式</p>
<p>符号 IV-SD-1</p> <p>取付箇所・数量 校舎27 1F 廊下等 2</p> <p>形状・寸法 </p> <p>名称 滑り付燃焼遮断自動閉鎖式高開き防火戸(特定防火設備)</p> <p>仕上・取込 滑動量約+1mm 柵止め SPP仕上</p> <p>硝子 透明</p> <p>金物 枠金物一式</p> <p>鍵 鍵付錠</p> <p>その他 枠金物一式</p>	<p>符号 IV-SD-2</p> <p>取付箇所・数量 校舎21 2F 廊下等 1</p> <p>形状・寸法 </p> <p>名称 滑り付燃焼遮断自動閉鎖式高開き防火戸(特定防火設備)</p> <p>仕上・取込 滑動量約+1mm 柵止め SPP仕上</p> <p>硝子 透明</p> <p>金物 枠金物一式</p> <p>鍵 鍵付錠</p> <p>その他 枠金物一式</p>	<p>符号 II-SS-1 既存建具撤去(サイズ同じ)のうえ新設</p> <p>取付箇所・数量 校舎27(校舎21 1F 廊内運動場接続廊下) 2</p> <p>形状・寸法 </p> <p>名称 手動軽易シャッター(両面)</p> <p>仕上・取込 滑動量約+1mm 柵止め SPP仕上</p> <p>硝子 透明</p> <p>金物 枠金物一式</p> <p>鍵 鍵付錠</p> <p>その他 枠金物一式</p>



符号	I-AW-1*	I-AW-1	I-AW-2	I-AW-3	I-AW-4	
取付箇所・数量	校舎1F 階段室扉、戸閉 高業火構造 4	校舎1F 廊下扉 1	校舎1F 1F~2F 廊下水取み 3	校舎1F 2F 階段扉 1	校舎1F 2F 階段扉 2	
形状・寸法						
形式	794扉引出し窓	794扉縦開付引き違い窓	794扉引出し窓	794扉縦開付引き違い窓	794扉引出し窓	
その他	建具扉リノバ改修	建具扉リノバ改修	建具扉リノバ改修	建具扉リノバ改修	建具扉リノバ改修	
符号	I-AW-5	I-AG-1	I-ADW-1	I-ADW-2	I-AD-1	I-AD-2
取付箇所・数量	校舎1F 1F~2F 男女給 8	校舎1F 1F~2F 男女給 2	校舎1F 1F~2F 普通教室 6	校舎1F 1F~2F 普通教室(異期) 3	校舎1F 1F 階段扉 1	校舎1F 1F~2F 廊下 3
形状・寸法						
形式	794扉引出し窓	794扉引戸	794扉縦開付引き違い窓+引出しガラス戸	794扉縦開付引き違い窓+引出しガラス戸	794扉縦開付両開きドア	794扉縦開付引き違いガラス戸
その他	建具扉リノバ改修	建具扉リノバ改修	建具扉リノバ改修	建具扉リノバ改修	建具扉リノバ改修	建具扉リノバ改修
符号	I-SD-4					
取付箇所・数量	校舎1F 1F 3331+1 1					
形状・寸法						
形式	794扉引戸					
その他	建具扉リノバ改修					
符号	II-AW-1	II-AW-2	II-AW-3	II-AW-4		
取付箇所・数量	校舎2F 特別教室、2F 特別教室、職員室、3F~4F 普通教室 9	校舎2F 廊下扉 1	校舎2F 3F~4F 階段扉、1F~4F 男女給 12	校舎2F 1F 材料準備室+材料倉庫、2F 職員室 2		
形状・寸法						
形式	794扉縦開付引き違い窓+引出しガラス戸	794扉縦開付(F11)引き違い窓	794扉引出し窓	794扉縦開付引き違い4層窓		
その他	建具扉リノバ改修	建具扉リノバ改修	建具扉リノバ改修	建具扉リノバ改修		
符号	II-AW-5	II-AW-6	II-AW-7	II-AW-8		
取付箇所・数量	校舎2F 1F~4F 廊下水取み 4	校舎2F 1F~4F 廊下 9	校舎2F 1F ホール 9	校舎2F 3F 普通教室 1		
形状・寸法						
形式	794扉引出し窓	794扉引出し窓	794扉 縦開付引き違い窓+FIX 下部FIX窓	794扉縦開付引き違い窓+引出しガラス戸		
その他	建具扉リノバ改修	建具扉リノバ改修	建具扉リノバ改修	建具扉リノバ改修		

修繕名称
令和5年度盛岡市立山岸小学校校舎安全対策
(外壁・屋根等)修繕

一級建築士事務所(岩手県知事登録)第お(2708)1257号
有限会社 アズマ設計
〒020-0106 岩手県盛岡市東松岡三丁目25番20号 TEL. 019-663-1391 FAX 019-662-2275
一級建築士(国土交通省)登録第148268号 東 齋 隆

承認
設計
作成
改定履歴
特記

図面名称
校舎19・26 既存建具表(1)

縮尺
1/50

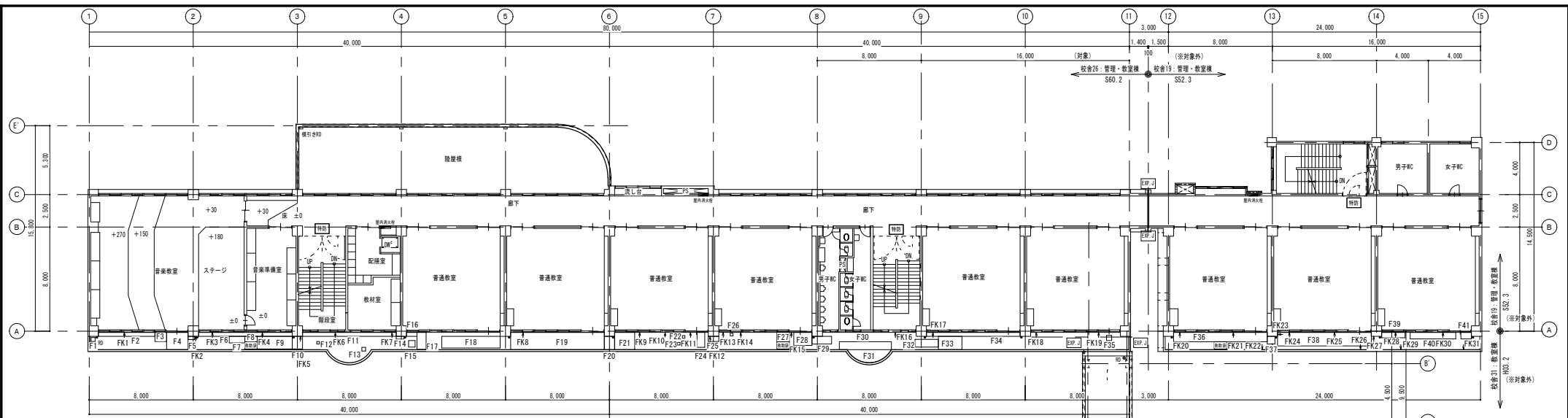
NO. A-17

図面番号
校/内
区分 建築

符 号	Ⅱ-AW-9	Ⅱ-AW-10	Ⅱ-AW-11	Ⅱ-AD-1
取付箇所・数量	校舎26 2F 廊下室 1	校舎26 2F、3F 廊下 2	校舎26 2F、3F 廊下 1	校舎26 1F 昇降口 1
形状・寸法				
形 式	741製欄間付き引違い窓	741製引違い窓	741製欄間付き引違い窓	741製欄間 (F1X) 付き引き分付戸+高輪・中野F1X戸
その他	建具部リノバ工改修	建具部リノバ工改修	建具部リノバ工改修	建具部リノバ工改修
符 号	Ⅱ-AD-2	Ⅱ-AD-3	Ⅱ-AD-4	
取付箇所・数量	校舎26 1F 昇降口 1	校舎26 1F ホール 1	校舎26 1F~2F 普通教室 (実例) 1	
形状・寸法				
形 式	741製欄間 (F1X) 付き引き分付戸+高輪・中野F1X戸	741製欄間 (F1X) 付き開閉木ドア+高輪F1X戸	741製欄間 (F1X) 付きF1X戸+高引き分付戸+昇引き戸	
その他	建具部リノバ工改修	建具部リノバ工改修	建具部リノバ工改修	
符 号	Ⅲ-AW-1A	Ⅲ-AW-1B	Ⅲ-AW-2	Ⅲ-AW-3
取付箇所・数量	校舎27 1F 家庭科室、図書室、音楽教室-音楽準備室 3	校舎27 2F 放送室? / 一階図書室 1	校舎27 1F 事務室-事務室 1	校舎27 1F 廊下室、2F 多目的教室 2
形状・寸法				
形 式	741製欄間付き引違い窓	741製欄間付き引違い窓+F1X窓	741製引違い窓	741製引違い窓
その他	建具部リノバ工改修	建具部リノバ工改修	建具部リノバ工改修	建具部リノバ工改修
符 号	Ⅲ-AW-5	Ⅲ-AW-6	Ⅲ-AW-7	Ⅲ-AW-8
取付箇所・数量	校舎27 1F 事務室-保健室 4	校舎27 1F 廊下 6	校舎27 1F 廊下 1	校舎27 2F 応接室 1
形状・寸法				
形 式	741製引違い窓	741製 引違い窓 (190×190×95)	741製引違い窓	741製引違い窓
その他	建具部リノバ工改修	建具部リノバ工改修	建具部リノバ工改修	建具部リノバ工改修
符 号	Ⅲ-AW-10	Ⅲ-AW-11	Ⅲ-AW-12	Ⅲ-AW-13
取付箇所・数量	校舎27 2F 小会議室 1	校舎27 2F 視聴覚室、3F 音楽教室 2	校舎27 2F 視聴覚室、3F 音楽教室 2	校舎27 2F 音楽コーナー 2
形状・寸法				
形 式	741製引違い窓	741製引違い窓	741製引違い窓	741製欄間付き引違い窓
その他	建具部リノバ工改修	建具部リノバ工改修	建具部リノバ工改修	建具部リノバ工改修

修繕名称	令和5年度盛岡市立山岸小学校校舎安全対策 (外壁・屋根等)修繕	一級建築士事務所(岩手県知事登録)第01(2708)1257号 有限会社 アズマ 設計 〒020-0106 岩手県盛岡市東松園三丁目25番20号 TEL 019-663-1391 FAX 019-662-2275 一級建築士(国土交通省)登録第148268号 東館 隆	承認	設計	作成	改定履歴	特記	図面名称	縮尺	NO.
					日付 2023/2			校舎26・27 既存建具表(2)	1/50	A-18
								校/内	区分	建築

<p>符号 III-A#14</p> <p>取付箇所・数量 校舎27 2F 廊下階段 1</p> <p>形状・寸法 </p> <p>形式 7#11製鋼閉付全引違い2連窓 その他 建具部リノベ改修</p>	<p>符号 III-A#15</p> <p>取付箇所・数量 校舎26 2F 廊下階段 8</p> <p>形状・寸法 </p> <p>形式 7#11製引違い窓 その他 建具部リノベ改修</p>	<p>符号 III-A#16</p> <p>取付箇所・数量 校舎26 (校舎28) 1F 廊内運動場棟階下 4</p> <p>形状・寸法 </p> <p>形式 7#11製引違い窓 その他 建具部リノベ改修</p>	<p>符号 III-A#17 (改修建具)</p> <p>取付箇所・数量 校舎27 1F 廊下 1</p> <p>形状・寸法 </p> <p>形式 7#11製鋼閉付全開閉キドア+開閉10戸 その他 建具部リノベ改修</p>	<p>符号 III-A#18-2</p> <p>取付箇所・数量 校舎27 1F 廊下階段 1</p> <p>形状・寸法 </p> <p>形式 7#11製鋼閉付10引引全分付戸+開閉+中扉10戸 その他 建具部リノベ改修</p>
<p>符号 III-A#19-3</p> <p>取付箇所・数量 校舎27 1F 廊下階段 1</p> <p>形状・寸法 </p> <p>形式 7#11製鋼閉付10引引全分付戸+開閉+中扉10戸 その他 建具部リノベ改修</p>	<p>符号 III-A#19-4</p> <p>取付箇所・数量 校舎27 1F 廊下階段 1</p> <p>形状・寸法 </p> <p>形式 7#11製鋼閉付窓+FI窓+テラス戸 その他 建具部リノベ改修</p>	<p>符号 III-A#19-5</p> <p>取付箇所・数量 校舎27 1F 廊下階段+廊下材料倉庫 1</p> <p>形状・寸法 </p> <p>形式 7#11製鋼閉付窓+FI窓+テラス戸 その他 建具部リノベ改修</p>	<p>符号 III-A#19-6</p> <p>取付箇所・数量 校舎27 2F 廊下階段 1</p> <p>形状・寸法 </p> <p>形式 7#11製鋼閉付窓+FI窓+テラス戸 その他 建具部リノベ改修</p>	
<p>符号 III-A#19-7</p> <p>取付箇所・数量 校舎27 3F 廊下階段 4</p> <p>形状・寸法 </p> <p>形式 7#11製鋼閉付全引違い2連窓+引違いテラス戸 その他 建具部リノベ改修</p>	<p>符号 III-A#19-8A, 8B</p> <p>取付箇所・数量 校舎27 3A, 3B 廊下階段 2</p> <p>形状・寸法 </p> <p>形式 7#11製鋼閉付全引違い2連窓+引違いテラス戸 その他 建具部リノベ改修</p>			
<p>符号 IV-A#1</p> <p>取付箇所・数量 校舎31 1F 廊下材料倉庫 1</p> <p>形状・寸法 </p> <p>形式 7#11製鋼閉付全引違い4連窓 その他 建具部リノベ改修</p>	<p>符号 IV-A#2</p> <p>取付箇所・数量 校舎31 1F 廊下材料倉庫 1</p> <p>形状・寸法 </p> <p>形式 7#11製鋼閉付全引違い4連窓 その他 建具部リノベ改修</p>	<p>符号 IV-A#3</p> <p>取付箇所・数量 校舎31 2F 多用途ホール 2</p> <p>形状・寸法 </p> <p>形式 7#11製鋼閉付全引違い4連窓 その他 建具部リノベ改修</p>	<p>符号 IV-A#4</p> <p>取付箇所・数量 校舎31 2F 多用途ホール 1</p> <p>形状・寸法 </p> <p>形式 7#11製鋼閉付全引違い4連窓 その他 建具部リノベ改修</p>	
<p>符号 IV-A#5</p> <p>取付箇所・数量 校舎31 1F 廊下材料倉庫 1</p> <p>形状・寸法 </p> <p>形式 7#11製鋼閉付全引違い2連窓 その他 建具部リノベ改修</p>	<p>符号 IV-A#6</p> <p>取付箇所・数量 校舎31 2F 廊下 家賃料倉庫 1</p> <p>形状・寸法 </p> <p>形式 7#11製鋼閉付全引違い2連窓 その他 建具部リノベ改修</p>	<p>符号 IV-A#7</p> <p>取付箇所・数量 校舎31 2F 廊下 家賃料倉庫 1</p> <p>形状・寸法 </p> <p>形式 7#11製鋼閉付全引違い2連窓 その他 建具部リノベ改修</p>	<p>符号 IV-A#7</p> <p>取付箇所・数量 校舎31 2F 廊下 家賃料倉庫 3</p> <p>形状・寸法 </p> <p>形式 7#11製鋼閉付全引違い2連窓 その他 建具部リノベ改修</p>	

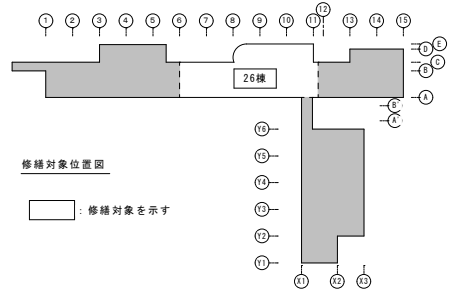


(※対象外) 校舎27: 管理・教員棟
 (対象) 校舎26: 管理・教員棟
 S61.2 S60.2

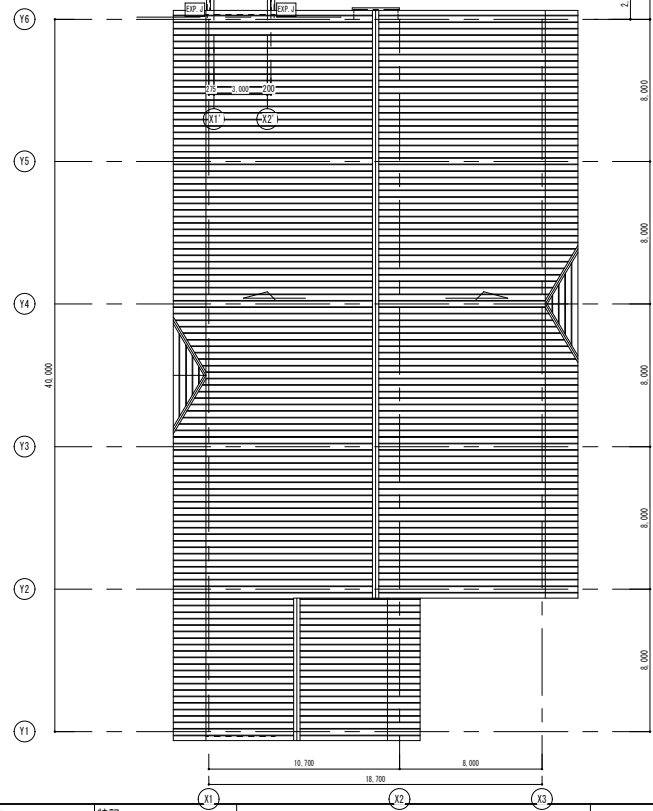


凡例
 [Rectangle] F1, F2, F3... 浮き(一般部)を示す
 [Arrow] FK1, FK2, FK3... 浮き(狭幅部)を示す

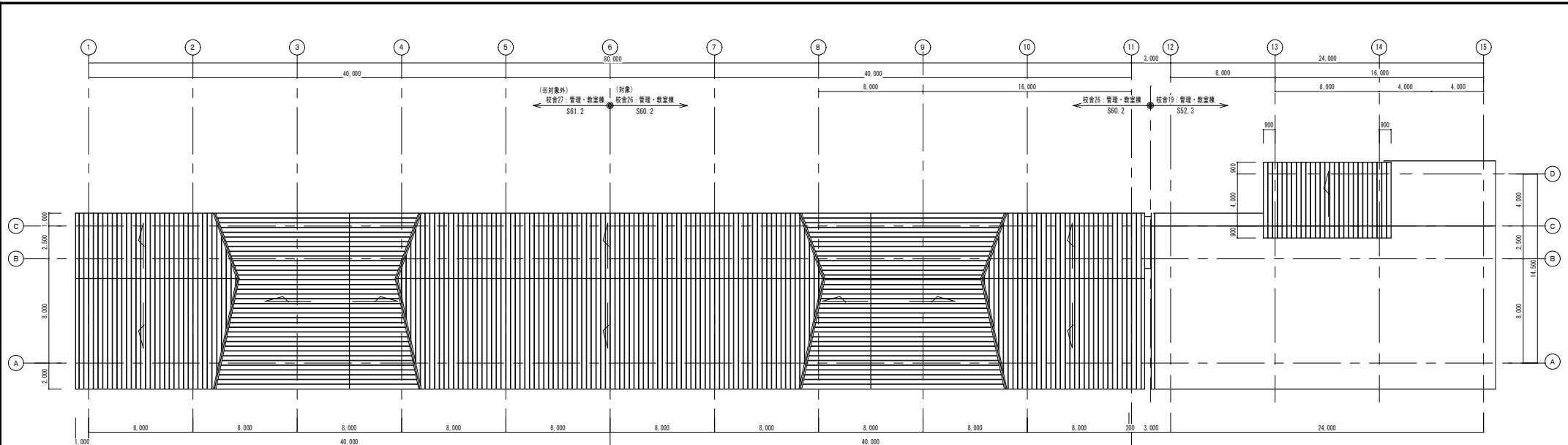
[修繕方法]
 浮き(一般部) ⇒ 浮き注入補修 無機質系注入材 一材型
 浮き(狭幅部) ⇒ 浮き注入補修 無機質系注入材 一材型



3階 現地調査平面図 1:150



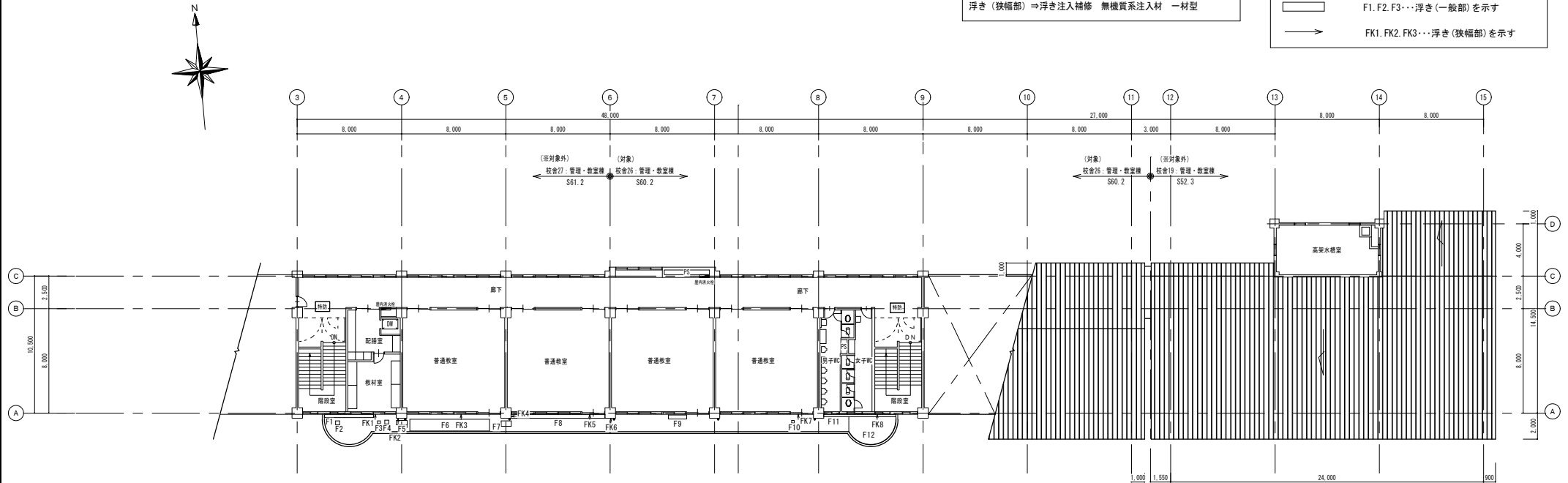
修繕名称 令和5年度盛岡市立山岸小学校校舎安全対策 (外壁・屋根等) 修繕	一級建築士事務所(岩手県知事登録)第3(2708)1257号 有限会社 アズマ 設計 〒020-0106 岩手県盛岡市東松園三丁目25番20号 TEL. 019-663-1391 FAX 019-662-2275 一級建築士(国土交通省)登録第148268号 東館 隆	承認 設計 作成 日付 2023/2	改定履歴 	特記 	図面名称 3階 現地調査平面図	縮尺 1/150	NO. A-22
					区分 建築		



屋根伏図 1 : 150

[修繕方法]
 浮き(一般部) ⇒ 浮き注入補修 無機質系注入材 一材型
 浮き(狭幅部) ⇒ 浮き注入補修 無機質系注入材 一材型

凡例
 [Rectangle] F1, F2, F3... 浮き(一般部)を示す
 [Arrow] FK1, FK2, FK3... 浮き(狭幅部)を示す



4階 現地調査平面図 1 : 150

修繕名称 令和5年度盛岡市立山岸小学校校舎安全対策 (外壁・屋根等)修繕	一級建築士事務所(岩手県知事登録)第お(2708)1257号 有限会社 アズマ 設計 〒020-0106 岩手県盛岡市東松岡三丁目25番20号 TEL. 019-663-1391. FAX 019-662-2275 一級建築士(国土交通省)登録第148268号 東館 隆	承認	設計	作成	改定履歴	特記	図面名称 4階 現地調査平面図、屋根伏図	縮尺 1/150	図 NO. A-23
		日付 2023/2							



特記事項



足場：くさび緊結式足場（手すり先行方式）建枠900×1700
（バルコニー：くさび緊結式足場（手すり先行方式）建枠600×1700）



仮囲い：成形鋼板H=2.0m (t=1.2mm)
校舎側：8.67+17.85+5.7+4.7+4.9+2.89+4.86+35.15+6.325=91.045m
仮設事務所側：21.4+29.5=50.9m
職員・一般駐車場側：30.46+22.0=52.46m
○合計=194.405m

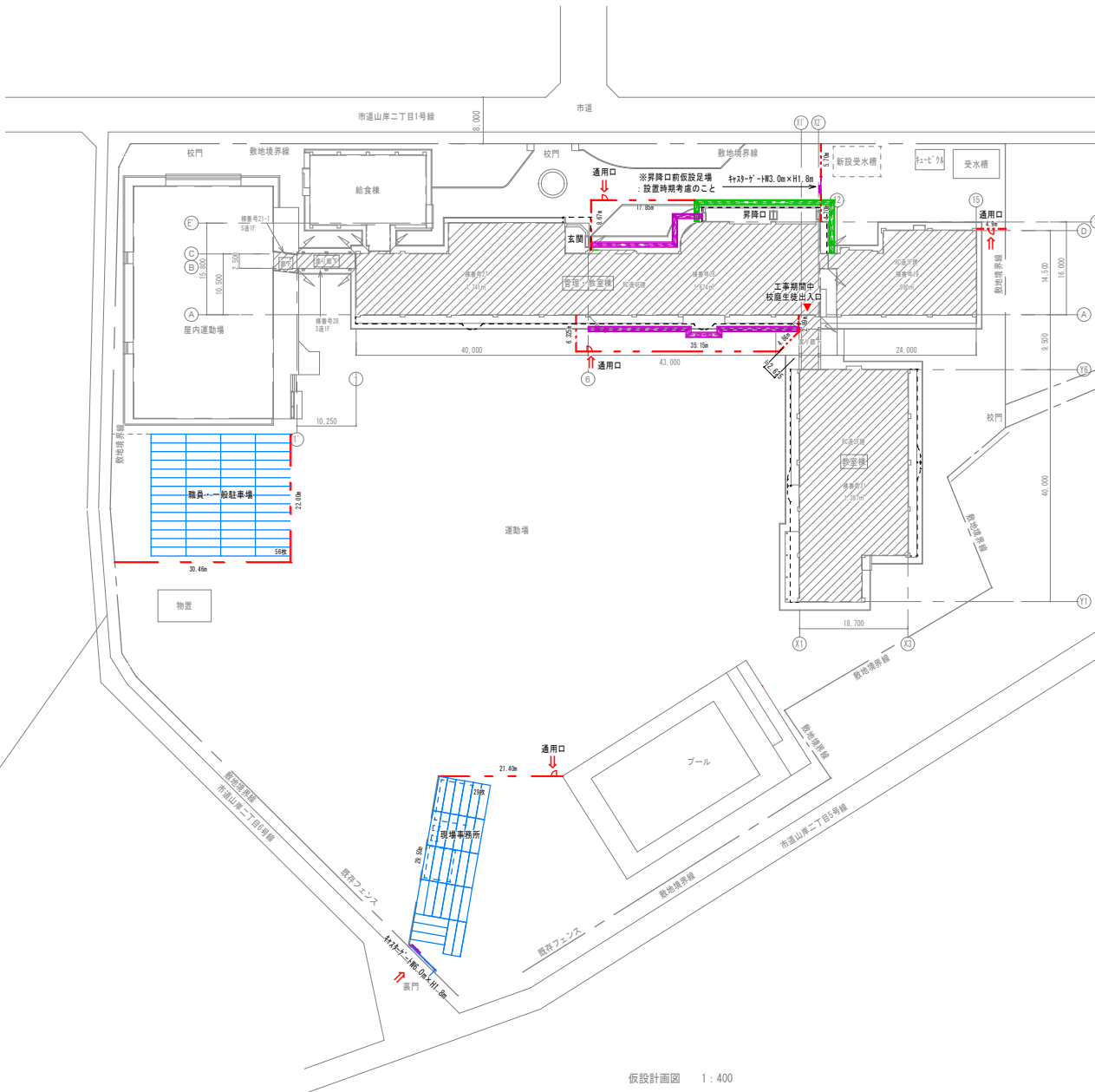


通用口：鋼製片開きT W900×H2000 4箇所



敷き鉄板：6,000×1,500 56+29=85枚

（※時間帯通行道路）
※使用開始前に通行禁止道路の通行許可を申請の事



仮設計画図 1:400

修繕名称 令和5年度盛岡市立山岸小学校校舎安全対策 （外壁・屋根等）修繕	一級建築士事務所(岩手県知事登録)第お(2708)1257号 有限会社 アズマ設計 〒020-0106 岩手県盛岡市東松園三丁目25番20号 TEL. 019-663-1391 FAX 019-662-2275 一級建築士(国土交通省)登録第148268号 東館 隆	承認	設計	作成 日付 2023/2	改定履歴	特記 ※創設部・修繕工事範囲を示す	図面名称 校舎26 仮設計画図	縮尺 1/400	図面番号 A-28	NO.
									区分	NO. A-28