

別紙5  
各図面補足資料

— 道の駅区域  
— 計画通知申請・敷地分割線

石川啄木記念館

JA新しいわて

宝徳寺

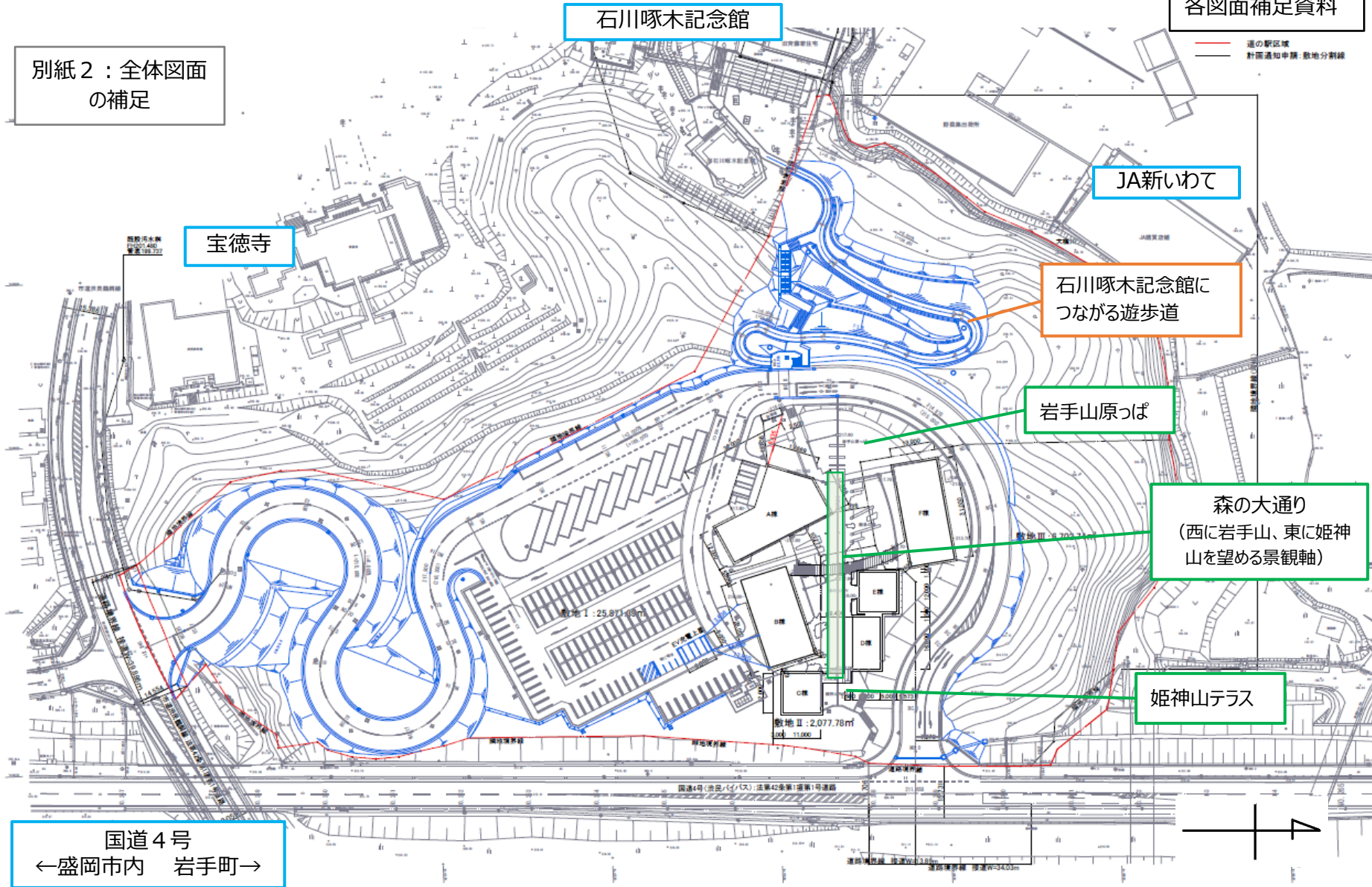
石川啄木記念館に  
つながる遊歩道

岩手山原っぱ

森の大通り  
(西に岩手山、東に姫神  
山を望める景観軸)

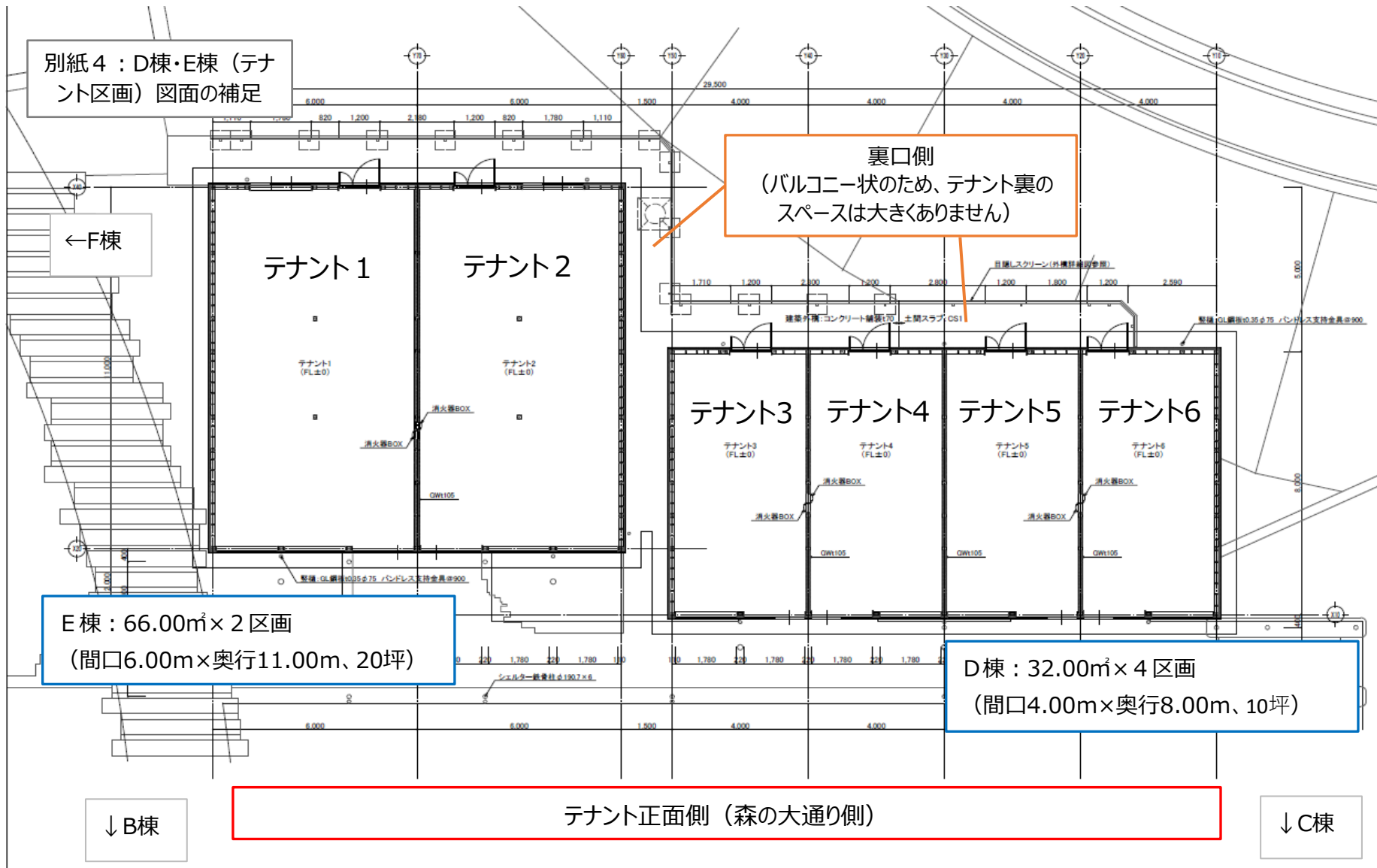
姫神山テラス

別紙2：全体図面  
の補足



国道4号  
←盛岡市内 岩手町→

別紙4：D棟・E棟（テナント区画）図面の補足



裏口側  
(バルコニー状のため、テナント裏のスペースは大きくありません)

E棟：66.00m<sup>2</sup>×2区画  
(間口6.00m×奥行11.00m、20坪)

D棟：32.00m<sup>2</sup>×4区画  
(間口4.00m×奥行8.00m、10坪)

↓B棟

テナント正面側（森の大通り側）

↓C棟