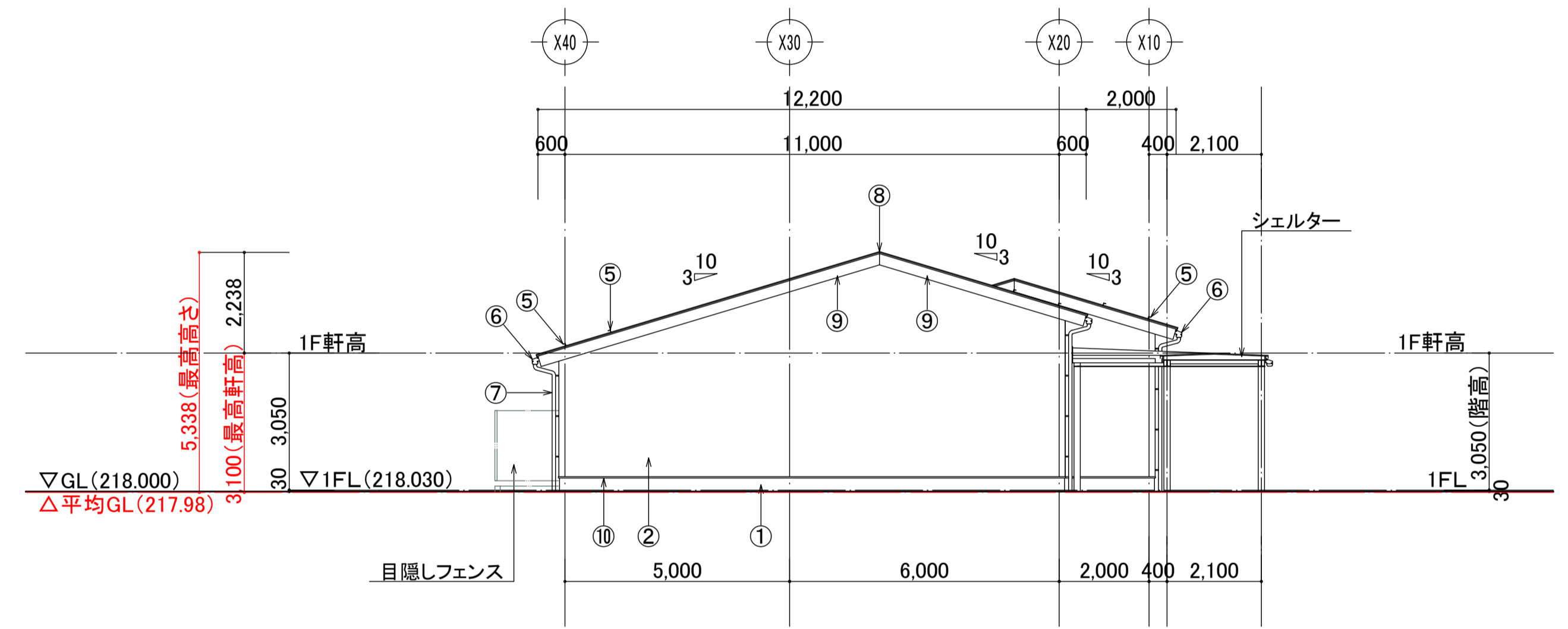
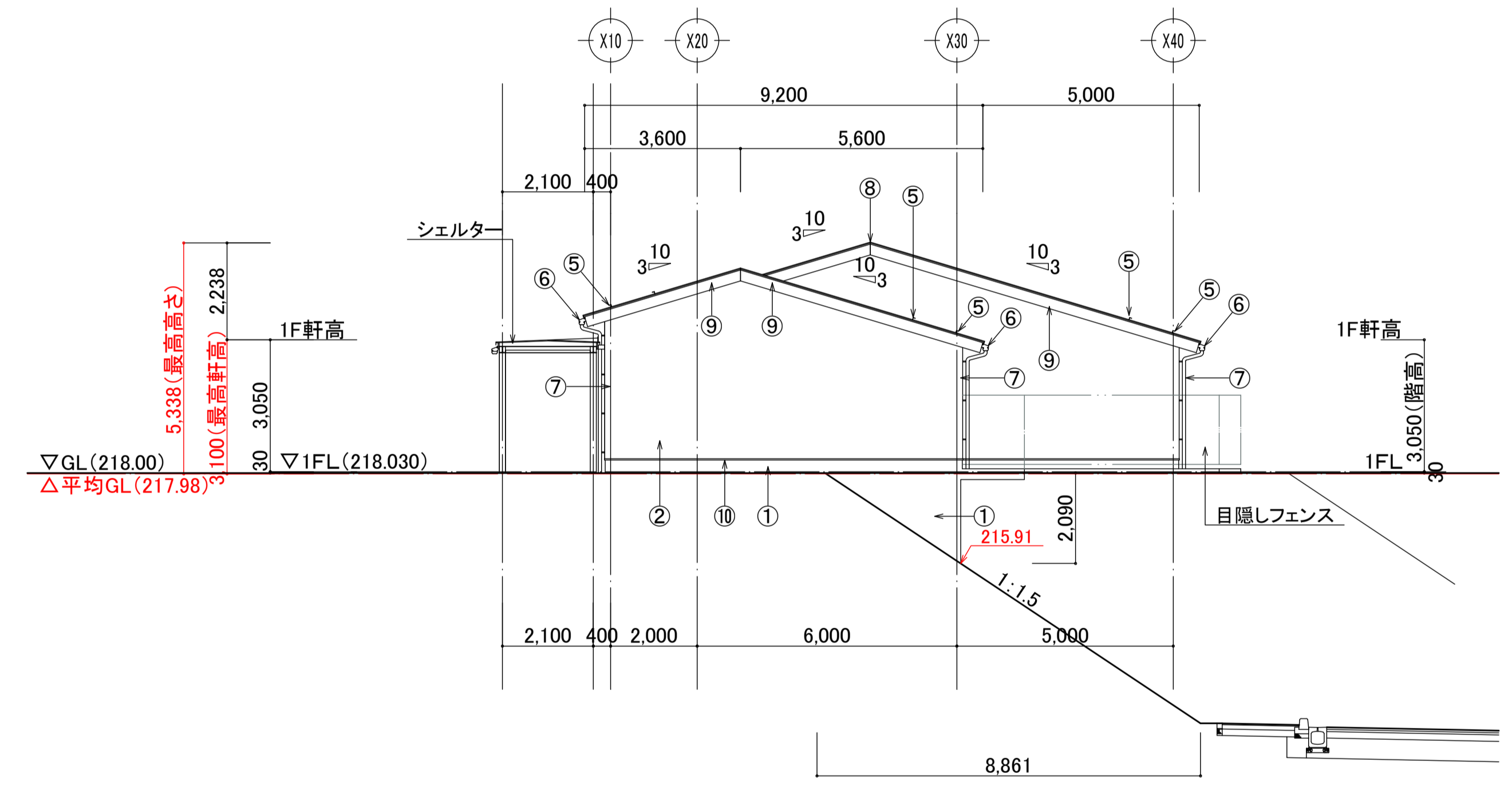
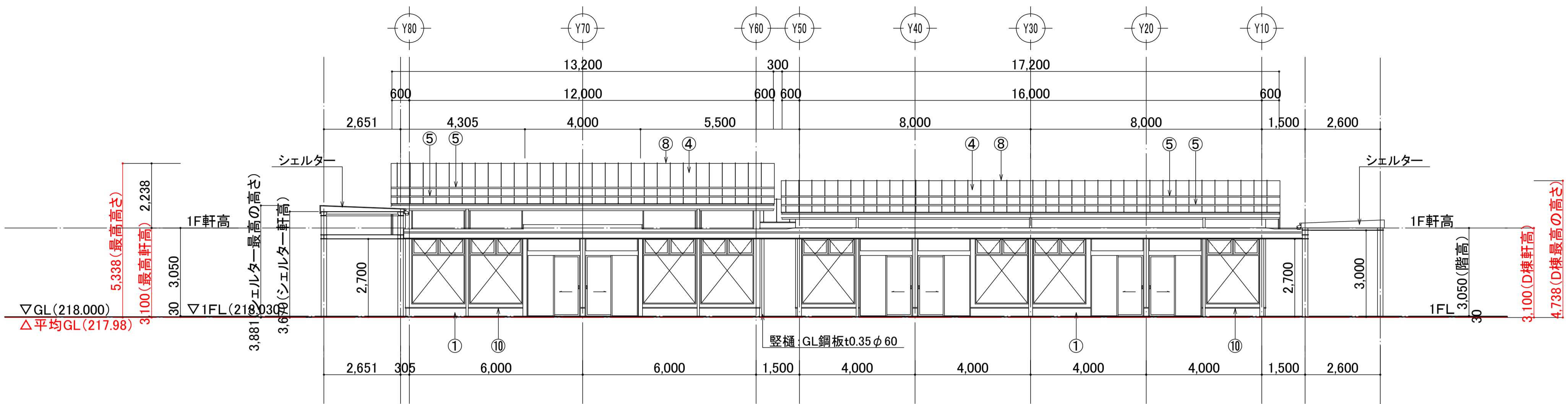


①	外断熱パネル:GRC板t10+PFt50(JIS A 9521:XPS3bA) 合成樹脂エマルジョン系薄付け仕上塗材
②	窯業系サイディング t14(大壁工法) 漆喰塗り(アイカ工業:ジョリバット同等品)仕上
③	高圧岩綿複層板t12(ダイライト軒天羽目板同等品)
④	構造用合板t12下地 アスファルトルーフィング940 カラーGL鋼板t0.4 立平葺き
⑤	雪止め:溶融亜鉛めっき L-50×50×4
⑥	軒樋:GL鋼板 ユキナすどつ葉-U6号同等品
⑦	縦樋:GL鋼板t0.35φ75 バンドレス支持金具@900
⑧	棟包み:カラーGL鋼板t0.4
⑨	破風:カラーGL鋼板t0.4
⑩	水切り:カラーGL鋼板t0.4



道路から当該建築物までの傾斜は、1.0:1.5(35度以下)となっているが、土質は硬質粘土その他これらに類するもので、切土による法面整形で種子吹付による法面保護も行っている。高さも5m以下であり、盛岡市開発許可の基準等からも崖としては問題ないと思われる。

