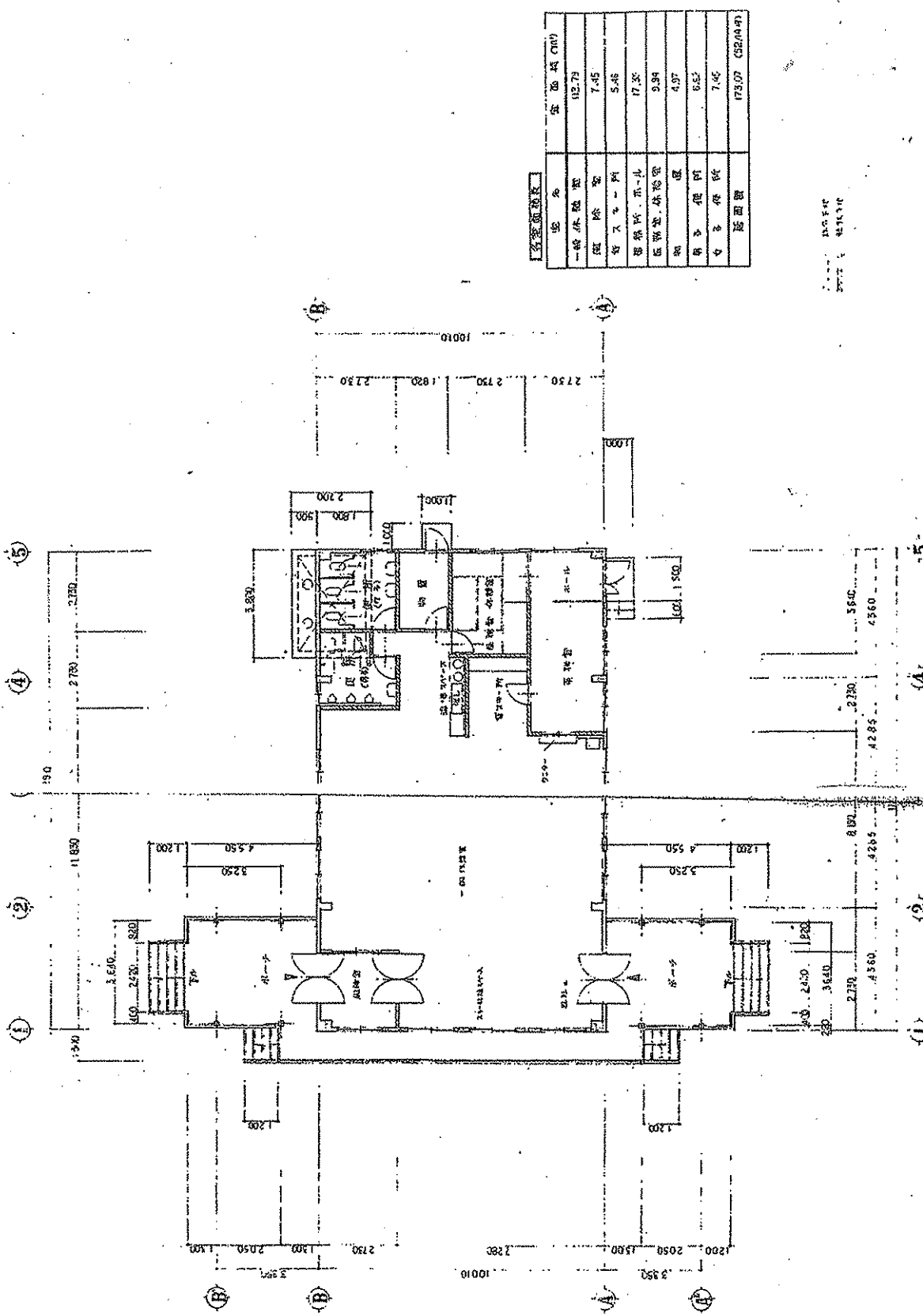


盛岡市立生出スキー場



区分	延床面積 (㎡)
一階/床下	182.73
二階	7.65
屋上	5.48
屋根	17.35
廊下・階段	9.98
エレベーター	4.97
その他	0.65
合計	218.76

1/100
2022.12.15

1/100

図面番号	01
図名	平面図
縮尺	1/100
作成者	鈴木しゆんすけ設計事務所
承認者	

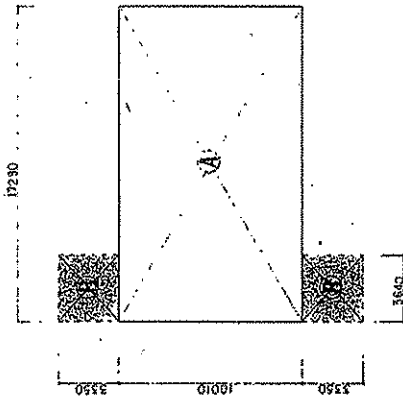
1級建築士事務所 鈴木しゆんすけ設計事務所
 〒920-01 盛岡市松園1丁目3-4 TEL 0196 (0) 6739



岩手山建設株式会社
 屋外運動場施設建設工事

盛岡市立生出スキー場

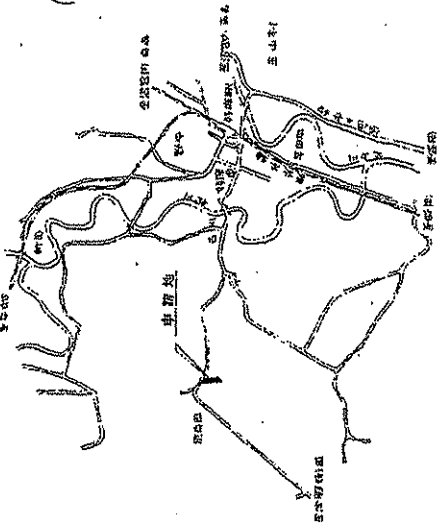
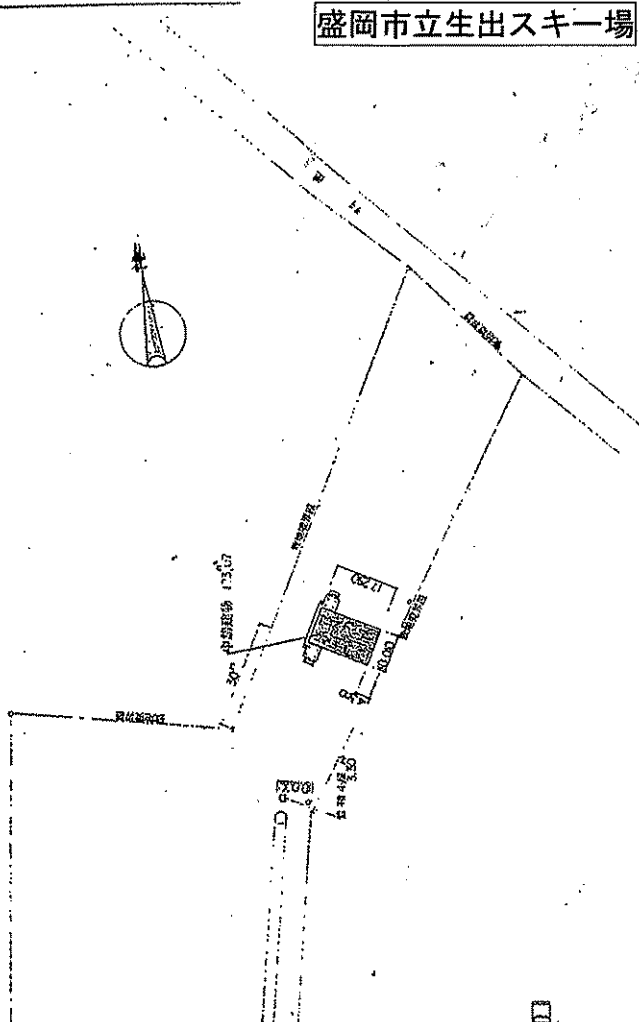
(A) $10010 \times 17290 = 173072$
 (B) $3350 \times 3640 = 12194$



床面積 (A) = 173,072
 建築面積 (A) + 2人(B) = 197,462

床面積

建築面積



周辺見取図

図名	盛岡市立生出スキー場
図号	16
縮尺	1:1000
作成者	近見建築設計事務所
作成日	
備考	

近見建築設計事務所
 〒700-01 盛岡市公園1丁目3-4 TEL 0196-8612219
 盛岡市立生出スキー場
 盛岡市立生出スキー場
 盛岡市立生出スキー場