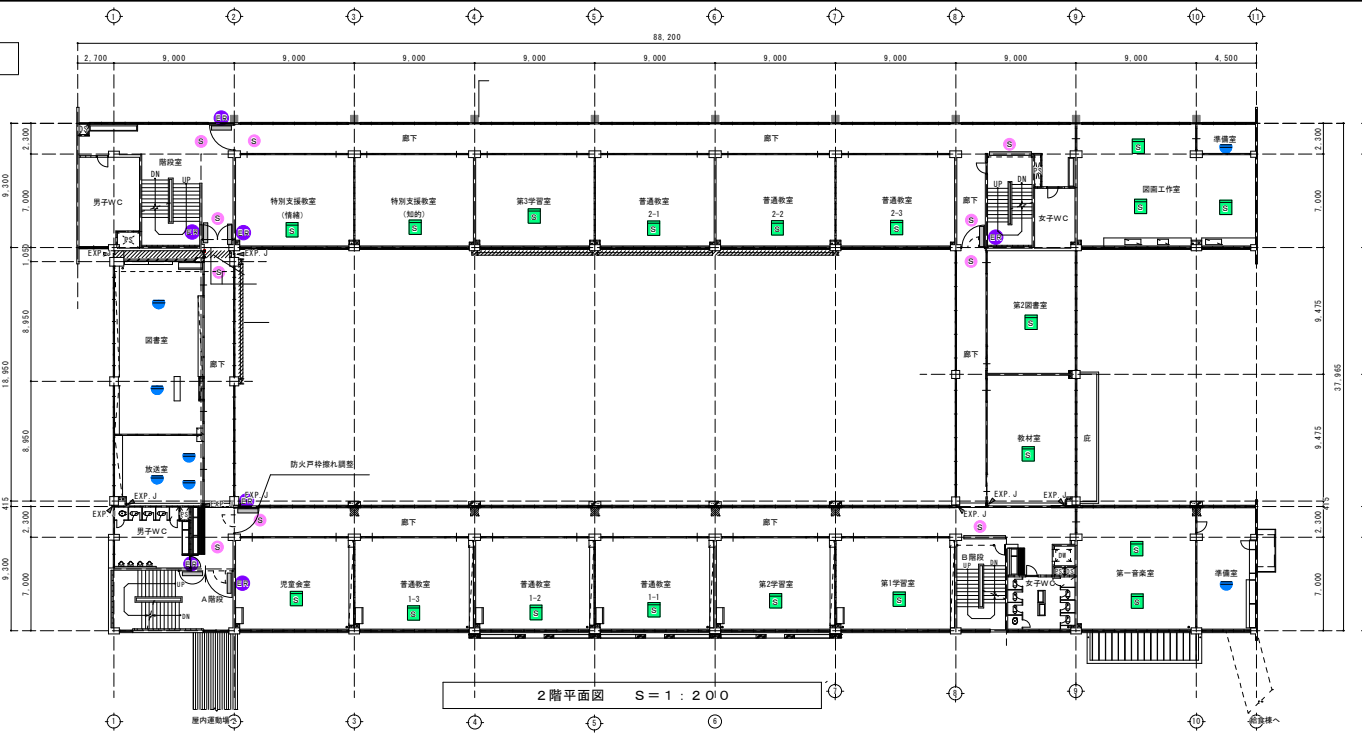


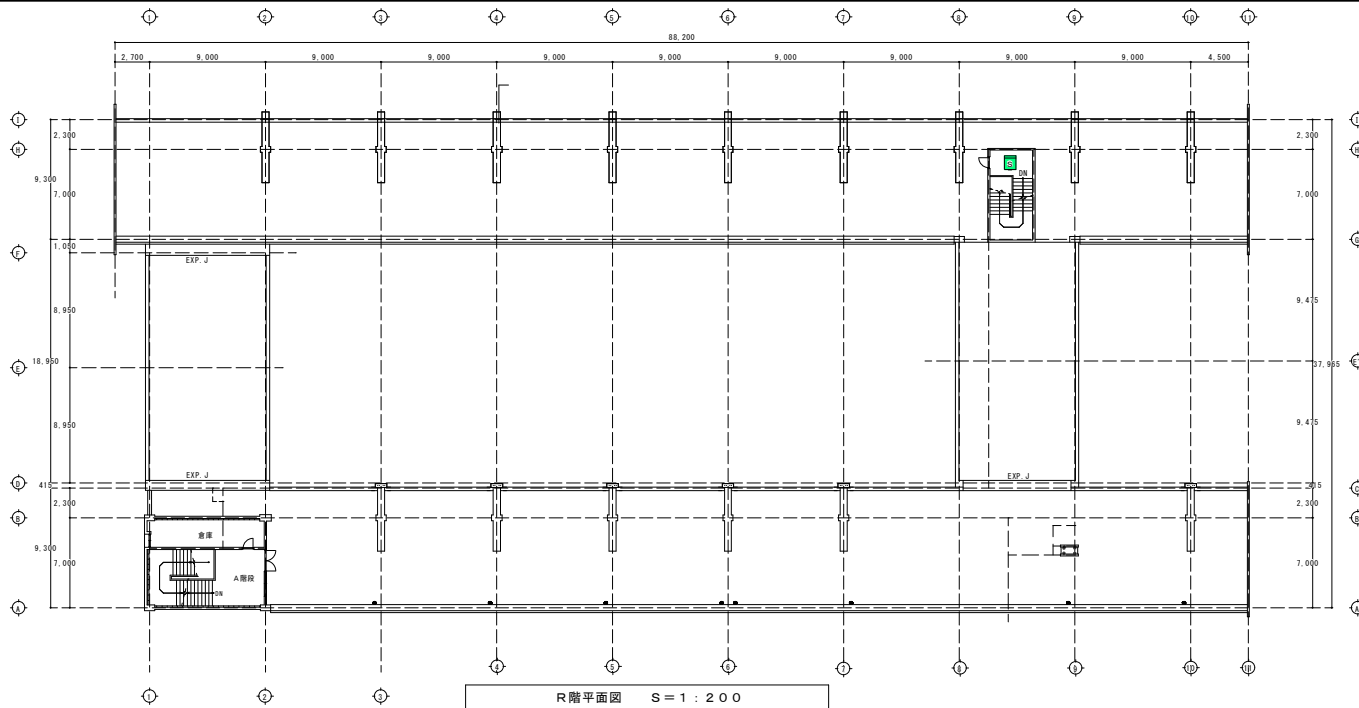
電源	AC100V 50/60Hz
音源入力	マイク×2、ライン×3 (マイク/ライン切替含む)、チャイム、外部マイク、BGM、ページング、緊急リモコン接続
周波数・回線数	非常リモコン、マルチリモコンマイク、リモコンマイク 10局・10回線
定格出力	180W
緊急地震放送	地震放送表示、地震放送停止スイッチ
音声警戒音源	4カ国語「日本語+英語+中国語+韓国語」に対応 各言語6ヶ以内蔵
ファンクションスイッチ	(地下5階~20階、E.L.V. 階除 他) 5階/スピーカー回線ごと/音源再生/外部制御出力
外部制御入力	5回線
チャイム音源	3種類: ウェストミンスターの鐘、他2種類
コールサイン	7種類: 上り4音2種類、下り4音2種類、他3種類
内蔵メッセージ	緊急放送、業務放送用10種類 放送設備/非常放送点検、地震放送 閉鎖放送、停電放送、防災放送、他
非常電源部	SD/SDHCメモリーカード音源2種類 (WAV)
その他	DC24V ニッケル水素電池 停電緊急・業務放送用蓄電池を接続可能 CUD認証製品

パナソニック: WK-EK310+WU-PK312+WU-EB400 相当品

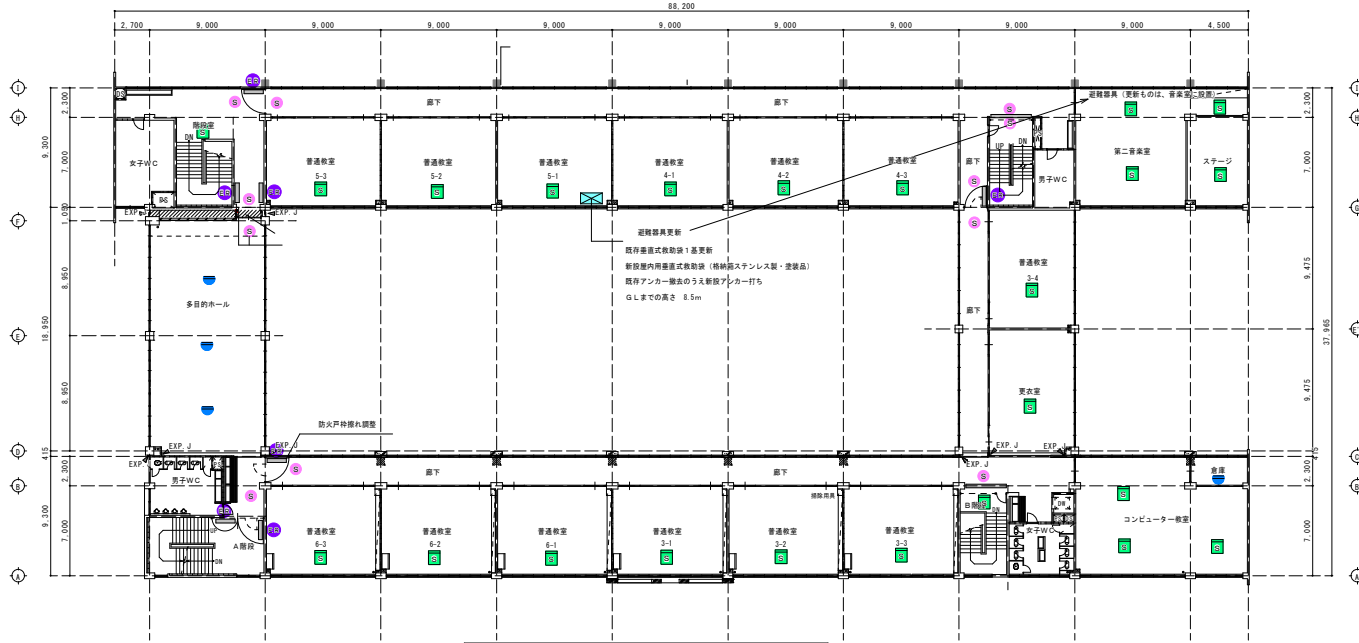


特記事項					
1. 撤去・更新する機器のシンボルは、下記による。					
シンボル	機器仕様	数量			
		1階	2階	3階	R階計
	複合型 (P型1線 50回線 壁掛形) 消防設備受検機 (24回線) 及び遠隔操作機 (24回線) を複合型とする。ホーチキ新	1			1
	壁掛型非常用放送設備 (10局180W) 仕様は上記による		1		1
	複合型 (P型1線 消火栓検出) ② リニューアブルプレート取付				(改修なしとする)
	スポット型感知器 (差動式 2種 露出)	19	7	4	0 30
	スポット型感知器 (定温式 1種 防水)	12	0	0	0 12
	光電式感知器 (2種 露出)	9	19	23	1 52
	自動閉鎖装置 (防火戸用 ラッチ式)	7	7	7	0 21
	防火戸締り装置	1	1	1	0 3
	光電式感知器 (9種 露出)	10	10	11	0 32
	避難器具 (巻掛式救助器) 1基更新	0	0	1	0 1
	消火器 (巻掛式10型)	21	10	10	0 41
	屋内消火栓ポンプ (水中ポンプ) 及び制御盤更新 (参考図 04参照)	1	0	0	0 1

2. 配線は、再使用とするが総線長を測定すること。
3. 工事範囲・作業工程については、事前に施設管理者及び監督員と綿密な打合せの上、決定とする。
4. 機器搬入・搬出及び施工に際しては、十分な安全対策を行うこと。
5. 機器の更新後、動作確認を行い、正常に作動することを確認すること。
6. 機器類の撤去処分は、適正に処理すること。
7. 改修する数量については、現場のうえ、監督員に報告し数量を確定すること。

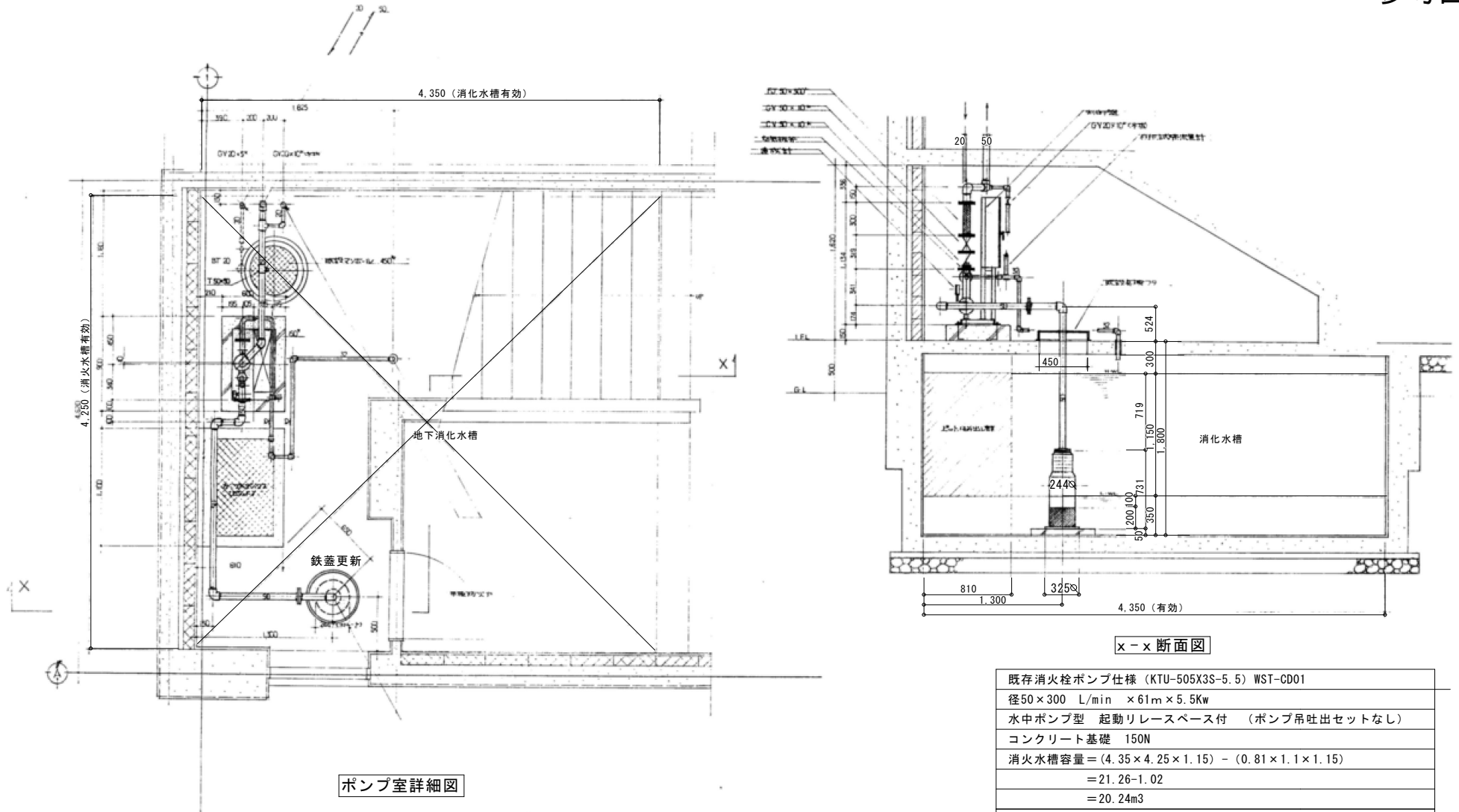


R階平面図 S=1:200



3階平面図 S=1:200

年度 令和5年度 2023	施設番号 62	修繕名称 盛岡市立緑が丘小学校校舎安全対策消防設備(防災壁等)修繕	設計図	盛岡市教育委員会 盛岡市建設部 14-37-2 電話 (019)651-4111	設計担当 令和5年 5月 日 概算	特記	図面内容 3・R階平面図(各校舎棟)	縮尺 A1:1/200 A3:1/400	図面番号 03	校ノ内 区分 消防設備
---------------------	------------	--------------------------------------	-----	--	-------------------------	----	-----------------------	----------------------------	------------	-------------------



ポンプ室詳細図

x-x 断面図

- 屋内消火栓改修内容
1. 水中ポンプ更新
 2. 制御盤更新 (※電源切り直し)
 3. 吐出ユニット 可とう管更新
(1次側配管更新 2次側配管既存のまま)
 4. 既存機材撤去
 5. ポンプ上部鉄蓋 (撤去・新設)

(※同等品での更新) 設置年 1991年
 既存仕様 株式会社川本製作所 型式SCKB-5.5-01

加圧送水装置制御盤仕様	
定格電圧	200V
定格周波数	50/60Hz
定格容量	5.5KW
定格電流	18~26A
始動方式	直入れ始動
製造番号	133377

既存消火栓ポンプ仕様 (KTU-505X3S-5.5) WST-CD01
径50×300 L/min ×61m×5.5Kw
水中ポンプ型 起動リリーススペース付 (ポンプ吊吐出セットなし)
コンクリート基礎 150N
消火水槽容量 = (4.35 × 4.25 × 1.15) - (0.81 × 1.1 × 1.15)
= 21.26 - 1.02
= 20.24m ³
ポンプ性能試験装置 FLT-R-32A
主止水弁 10K-50
主逆止弁 10K-50