



もりおか

# 農委だより

No.110  
令和3年8月号

発行／盛岡市農業委員会

〒020-8532

盛岡市津志田14地割37番地2

電話 019-639-9034



## 挑戦する喜び

～ウターン2年目 規模拡大の夢～

5月下旬、穏やかな日が差すビニールハウスの中。青々と枝を伸ばすミニトマトの誘引や芽かき作業に精を出すのは盛岡市西見前在住の佐々木健治さん（37）。父の指導の下栽培に取り組み、現在就農2年目。ミニトマト（12a）と水稲（1.5ha）の管理を一手に担っています。早朝5時から日が暮れるまでトマトや水稲に向き合う日々ですが、学生時代は「まったく農業に興味が無かった」と語ります。

大学進学を機に一度親元を離れた佐々木さんは、関東の電気機器メーカーへ就職し、サッカーの企業チームにも所属。平日の昼はフルタイムの営業職に、夜間と土日はサッカーチームの活動に携わる二足のわらじ生活。多忙ながらも充実した日々を送っていました。

転機が訪れたのはチームの契約終了のとき。そのまま営業職として会社に残まることもできる中、盛岡へ戻り就農を決意した決め手は「やりがい」でした。「今まで経験したことのない仕事をしてみたかった。」

（2面に続く）

(本文記事1面)

「会社勤めとは違って、自分の裁量・責任で取り組める農業に魅力を感じるようになったのかもしれない」と当時を振り返ります。

一念発起し、Uターン就農した佐々木さん。まず1年目はベテラン農家の父の下で栽培の基礎を学び、2年目からは自ら試行錯誤しながら、栽培方法の改良に取り組み続けています。トマトの栽培はなかなか教科書どおりにならないことも多く、トライアンドエラーの繰り返し。しかし、その過程にこそ楽しさ、やりがいを感じると佐々木さんは語ります。

現在は企業チームでの経験を生かし、地元の高校でサッカーの外部講師も務めています。本業と地域活動を両立しながら、将来的にはトマトを中心に栽培面積を現在の2倍にしたいとのこと。新たなグラウンドを前にして、佐々木さんの挑戦は続きます。

(見前地区調査会)



## 遊休農地をなくそう!

本宮地区・MAGNUM



長ネギの定植作業 (ゆいっこクラブ)

遊休農地の解消・活用に取り組む、『ゆいっこクラブ』は、今年で活動5年目を迎えました。

本クラブは本三農家組合の組合員から有志を募り結成。事務局を務める斎藤芳和さん(70)を先頭に男性5名、女性3名、計8名のメンバーで平成29年に活動をスタートしました。

活動地域である大宮町内会(371世帯)は、盛岡タカヤアリーナ、イオンモール盛岡南、大宮中学校など官民の施設に囲まれた立地。高齢化により担い手が年々減少する中、住宅地の中に

点在する畑地の耕作放棄が問題に。害虫の発生などの環境問題が心配されていました。

そこで、本クラブで耕作の委託希望を募ったところ7名より申込みがあり、畑地60aの耕作に着手。長ネギを主力作物としてJA岩手中央より技術指導を仰ぎ、栽培・販売ともに順調に推移しています。

現在、さらに20a程の委託希望がありますが、設備投資とそのため財源が課題となっています。

今年は5月上旬下旬に地区ごと3回に分けて定植作業を実施。各回メンバー7名前後が参加し無事作業を終えました。今後は定期的に除草などの管理を行い、8〜9月にかけてJA岩手中央の選果場へ出荷。住民の手で愛情をもって育てられた長ネギが店頭に並ぶこととなります。(本宮地区調査会)

## 花でつながる地域の輪

ふれあい花壇の活動

令和3年5月16日、飯岡新田10地割の花壇で植栽活動が行われました。河南子ども会と河南自治会、都南北部農地・水協議会の共催で、同子ども会や自治会の会員をはじめ15名が参加。サルビア、ペゴニア、マリーゴールドなど70株の苗を植えました。



花壇の植栽活動 (飯岡新田)

この活動は、16年前から始まり自治会の貴重な交流の場として毎年行われています。河南自治会では飯岡新田10地割をはじめ全4か所で活動が行われていますが、今年は新型コロナウイルスの影響により、子どもたちの参加が一部自粛となりました。

そのような状況での開催でしたが、開始前にマスクを配布して感染対策を実施。めいめい持ち寄ったシャベルや筒形スコップを手に、ビニールマルチが整備された花壇へ植え付け作業を行いました。早朝の涼しい風が流れる中、作業は30分弱で終了。今後は土地を所有している才川洋子農業委員(70)が除草などの整備を行い来年以降も活動を続けていく予定です。

# カラス対策にご協力ください

盛岡市内では、カラスによる住宅地での糞害等や農作物や家畜への被害が確認されています。

追払いや捕獲だけではカラスの被害は減りません。

被害を減らすためにカラスのエサ場対策にご協力ください。



## 【エサ場対策】

- ①農地に収穫しない農作物を放置しない。  
埋める、シートで覆うなど、カラスから見えないようにしましょう。
- ②畜舎への侵入口をなくす。  
隙間にネットを張るなどして、家畜のエサだけでなく、家畜への被害も減らしましょう。

## 【担当】

盛岡市環境部環境企画課 613-8419 (直通)

## こんなときは手続きを！

農地を売買・貸し借りしたり、転用※するときは農地法に基づく手続きが必要です。

ご自身が所有する農地でも、自由に資材置場や駐車場にすることはできません。

次の場合は農業委員会にご相談ください。

- ① 農地の売買・貸し借り
- ② 農地の転用

- ①農地の所有者が自分でその農地を転用する場合（農地法4条）
- ②農地の所有者から農地を購入しまたは借地して転用する場合（農地法5条）  
（例）資材置場、駐車場、砂利採取場などにする場合

- ③ 農地の相続

相続により農地について所有権や賃借権等の権利を取得した方は、農業委員会へ届出が必要です。

【担当】 盛岡市農業委員会事務局 農地係 601-5072 (直通)

### ※農地転用とは？

農地を農地以外の目的で使用することです。



## ～農地パトロールを実施しています～

7月から10月頃にかけて、農業委員と農地利用最適化推進委員が市内の農地パトロール（農地の利用状況調査）を実施しています。

調査のため、農業委員等が農地に立入る場合がありますので、ご理解ご協力をお願いします。

農地が遊休農地化してしまうと、雑草や病害虫の発生や有害鳥獣の隠れ場所になるなど周辺の農地や住民の生活環境への影響が心配されます。

遊休農地を発生させないように適正な管理をお願いします。



## 農業者年金に加入しませんか

- ① 農業に従事されている方は広く加入できます。  
60歳未満の国民年金第1号被保険者（国民年金保険料免除者を除く。）であって年間60日以上農業に従事している方は誰でも加入できます。
  - ② 保険料（月額2万～6万7千円）は自分で選べ、いつでも見直しできます。
  - ③ 税制面で大きな優遇措置があります。
    - ◎支払った保険料は、全額が社会保険料控除の対象となり、節税になります。
    - ◎農業者年金基金が保険料を運用して得られる収益は非課税で年金原資として積みあがります。
    - ◎将来受け取る農業者年金には、公的年金等控除が適用されます。
- 農業者年金に加入すると ～農業者年金の受給額の試算～（保険料月2万円の場合）

加入年齢	納付期間	保険料 納付総額	年金額（年額）		想定される受給総額	
			男性	女性	男性	女性
20歳	40年	960万円	76万円	64万円	1,624万円	1,717万円
30歳	30年	720万円	50万円	42万円	1,078万円	1,139万円
40歳	20年	480万円	30万円	25万円	638万円	675万円
50歳	10年	240万円	13万円	11万円	284万円	301万円

※上のケースは、通常加入で保険料月額2万円で加入し、65歳までの運用利回りが2.5%、65歳以降の予定利率が0.25%となった場合の試算です。受給総額は65歳での農業者年金加入者について想定している平均余命を考慮し、男性86.5歳、女性92歳まで生存した場合の金額です。

※運用利回りは、加入後の経済変動により上下します。制度発足以降の18年間（令和元年度まで）の運用利回りの平均は、年率2.55%です。

※予定利率は毎年度、農林水産省告示により定められ、令和3年度は0.25%となっています。

※各金額は単位未満を四捨五入により表示しています。

問い合わせは農業委員会事務局かJAまたは農業者年金基金へ。

### 農業青年者の婚活を 支援します!

農業委員会では、市内で農業に従事している男女の婚活を支援するため、担当地区ごとに相談員を配置しています。

ご相談は、盛岡市農業後継者結婚相談員連絡協議会（農業委員会事務局）へ。

### 全国農業新聞を購読しませんか

発行日

毎週金曜日

購読料

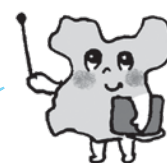
月額700円（送料込み）

申込みは農業委員・農地利用最適化推進委員、農業委員会事務局まで。

### 農地売買情報

	No	農地の所在	地目	面積(a)	価格
売 渡	1	上太田沼館	田	27.5	応談
	2	西見前12地割	田	9.4	応談
	3	西見前16地割	田	18.5	応談
買 受	4	下飯岡10地割	田	50～100	60万円 (10a当たり)
	5	上飯岡14地割	田	30～100	50～60万円 (10a当たり)

農地の売買、貸借のあっせん等を希望される方は、随時相談を受けています。



盛岡市 広報キャラクター「モリィ」