



OPEN

盛岡市にお住まいの女性の方へ

子宮頸がん検診のお知らせ



盛岡市保健所 企画総務課

令和7年9月末日 時点で盛岡市の検診未受診者の方にお送りしています。
行き違いの場合は、ご容赦ください。
なお、氏名・住所・区分は5月末時点の情報でお送りしています。



転送不要

〒 000-0000（郵便番号）
盛岡市・・・（住所）

様（名前）
|||||（カスタマバーコード）

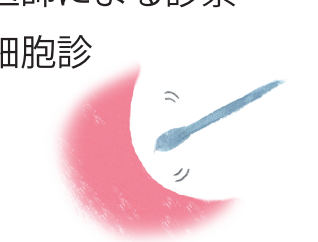
整理番号 0000-0000
区分

医療機関 確認欄	月 日
-------------	-----

子宮頸がん検診ってどんな検査？

検査時間は15分程度。痛みはそれほどありません。

1. 医師による診察
2. 細胞診



ブラシ等の器具で子宮の入り口を軽くこすって細胞を採取



採取した細胞は、専門の先生が顕微鏡で観察し、異形の細胞がないかをしっかり確認します。

子宮頸がんはHPV(ヒューマンパピローマウイルス)への感染がきっかけとなります。感染してもほとんどの場合は一過性ですが、ごく一部の人で感染が継続し、長時間を経てがんにいたることがあります。

注) HPVは、一度でも性交渉の経験があれば感染している可能性があります。

検診で「要精密検査」となった場合は、その後必ず精密検査を受けてください※1
精密検査はコルポスコープ下の組織診・細胞診・HPV検査などを組み合わせて行います。

※1 検診では、がんでないのに「要精密検査」と判定される場合や、がんがあるのに見つけれない場合もあります。

子宮頸がん検診の流れ

Step 1 実施医療機関に直接予約
右記リストをご覧ください。
注) 子宮頸がん検診は、生理日以外で受診してください。

Step 2 受 診
持ち物 ①このハガキまたは受診券（水色）
②検診の料金（有料の方）
マイナ保険証または資格確認書
検診手帳、お薬手帳（お持ちの方）
受診費用を支払い、受診。
検査時間は15分程度。
痛みはあまりありません。
受診した医療機関で結果説明を受けます。
（郵送の場合もあります）※2

※2 検診は自治体と、各医療機関が連携して行っています。精密検査の結果は関係機関で共有され、市区町村へと報告されます。また、最初に受診した医療機関と異なる医療機関で精密検査を受けた場合は最初に受診した医療機関にも後日、精密検査結果が共有されます。（医療機関の検診精度向上のため）

受診曜日や時間帯など、詳細は各医療機関にお問い合わせの上、ご都合にあった医療機関に直接ご予約ください。

実施医療機関一覧		
下ノ橋町	今井産婦人科内科クリニック	623-4881
西仙北一	岩手県対がん協会 いわて健康管理センター	618-0151
北飯岡四	岩手県予防医学協会	0570-00-7185
上田四	葛クリニック	651-5433
愛宕町	黒川産婦人科医院	651-5066
中太田泉田	孝仁病院	656-2888
盛岡駅前北通	さいとうレディスクリニック	621-3555
津志田西二	佐藤健レディースクリニック	658-8222
若園町	産科婦人科 吉田医院	622-9433
上田一	西島産婦人科医院	624-5855
三本柳23	畑山レディスクリニック	613-7004
上鹿妻田貝	みうら産婦人科医院	658-1139
向中野字道明	村井産婦人科小児歯科医院	636-2211
本宮五	盛岡市立病院	635-0101
永井12	盛岡友愛病院	638-2222
梨木町	夕顔瀬内科産婦人科医院	622-6519