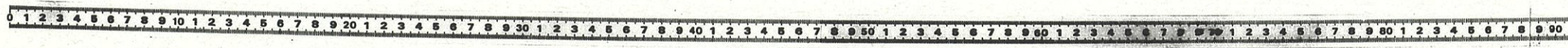


計39台

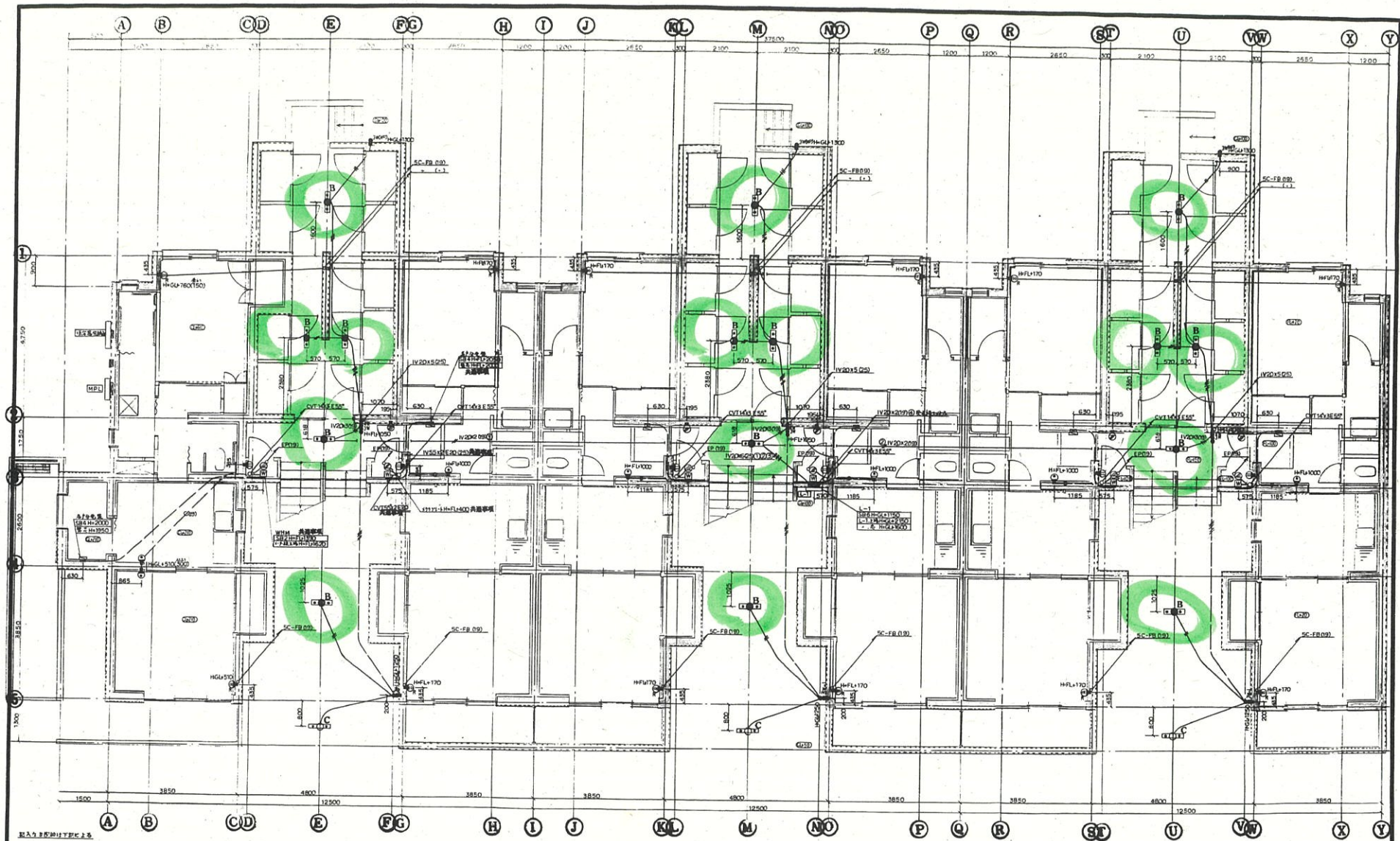
工事名  
昭和63年度  
盛岡市第2種公営住宅建設  
(電気設備) 工事 No.2

図面内容	図面番号	承認	日付	縮尺	検印
系統図	E-14-2			63.11	

三上電業株式会社  
盛岡市境田町4-44 TEL(47)4211







記入する部分には必ず

電灯コンセント	
IV 16x2 (9)	
→ 20x2 (9)	
→ 16x3 (9)	
→ 16x4 (9)	
→ 16x5 (9)	
→ 20x2 (9)	
→ 16x5 (9)	

OB 102x44 C4	
SB 1 1x1 入付ボック C4	
SB 2 2x1	
SB 4 4x1	
SB 6 6x1	
SB 10 10x1	
SB 10 10x1 C4	

テレビ受信機	
SC-FB (9)	
OB 102x44 C4	

電話	1階平面図 1:50
① 16種機械用線 挿入用	
② OB 102x44 C4	

① 16種機械用線 挿入用  
② OB 102x44 C4

(特記)  
 ・各戸配管配線は別図参照。  
 ・外壁に面して設置する入管には結露防止用極細断熱材を巻く。

工事名  
 昭和63年度  
 盛岡市第2種公営住宅建設  
 (電気設備) 工事162

図面内容  
 幹線動力電灯コンセント  
 電話配管 テレビ機

図面番号	承認	日付	縮尺	検印
E-14-6		63.10	1:50	製図

三上電業株式会社  
 盛岡市横田町4-44 TEL(47) 4211

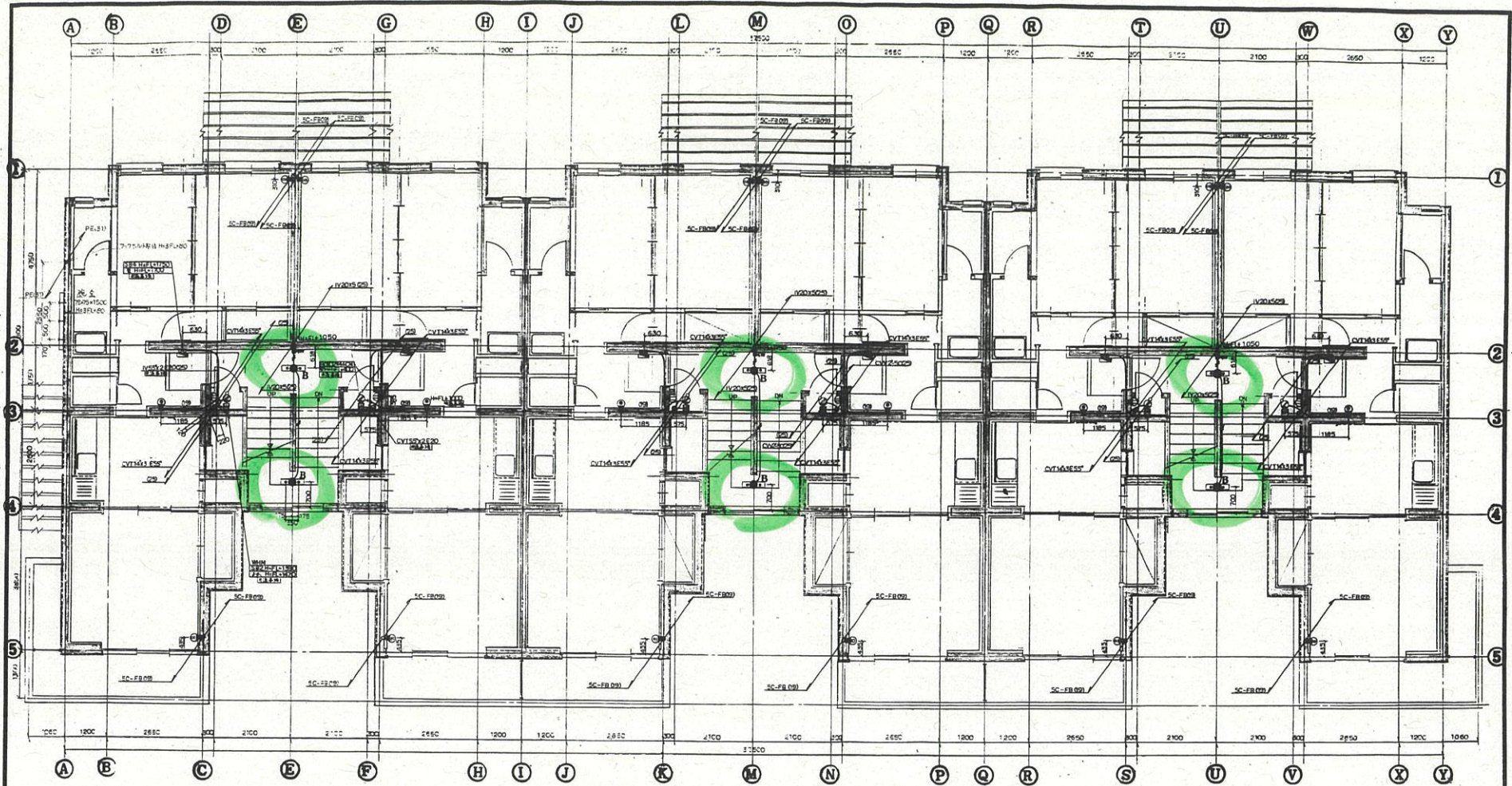
御承認印	
昭和 年 月 日	











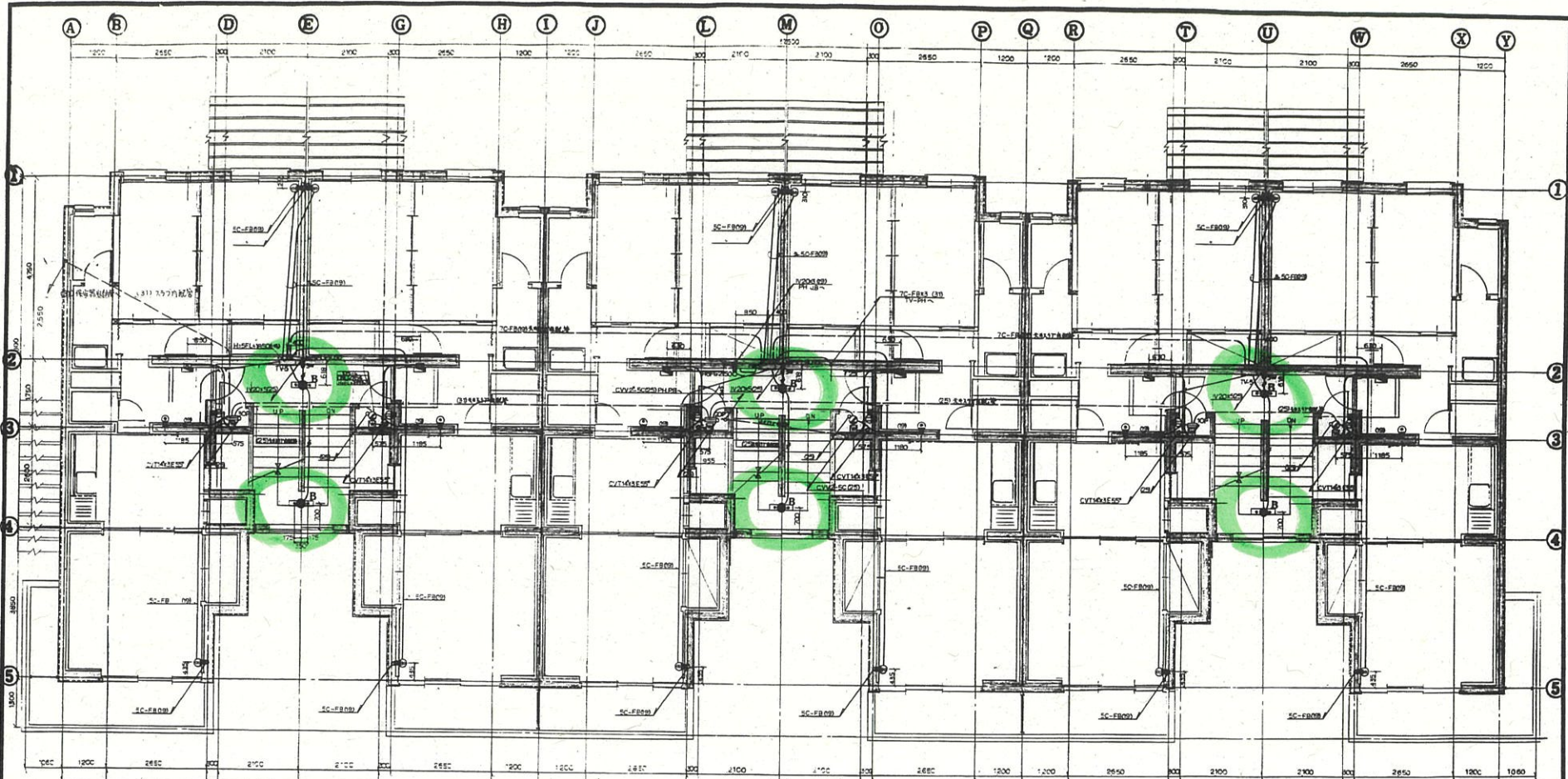
3.4 所 平 面 図 1:50

請 承 証 印	
昭和 年 月 日	

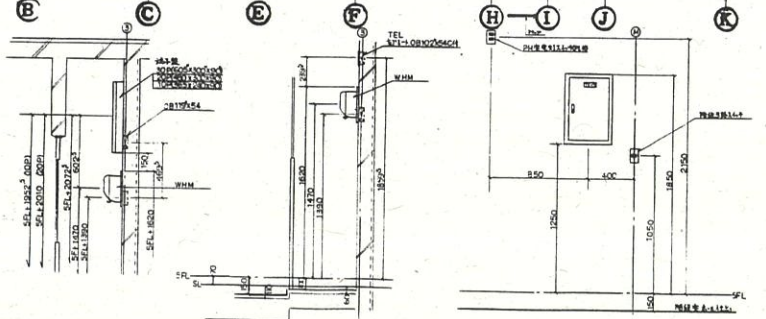
(1982)	工事名 昭和63年度 滋賀市第2種公営住宅建設その2 (電気設備工事)	図面内容 幹線動力電灯コンセント 電話配線テレビ天地	図面番号 E-14-8	承認 	日付 63.11	縮尺 1:50	検印 	三上電業株式会社 滋賀市塚田町4-44 TEL(47)4211
--------	--	----------------------------------	----------------	--------	-------------	------------	--------	------------------------------------







5階平面図 1:50



制	承	認	印
昭和 年 月 日			

(19)	工事名 昭和63年度 盛岡市第2種公営住宅建設の2 電気設備工事	図面内容 幹線動力電灯コンセント 電話配管テレビ線	図面番号 E-14-9	承認	日付 63.11	比例尺 1:50	製 三上電業株式会社 盛岡市埴田町4-44 TEL(47)4211
------	---	---------------------------------	----------------	----	-------------	-------------	---

