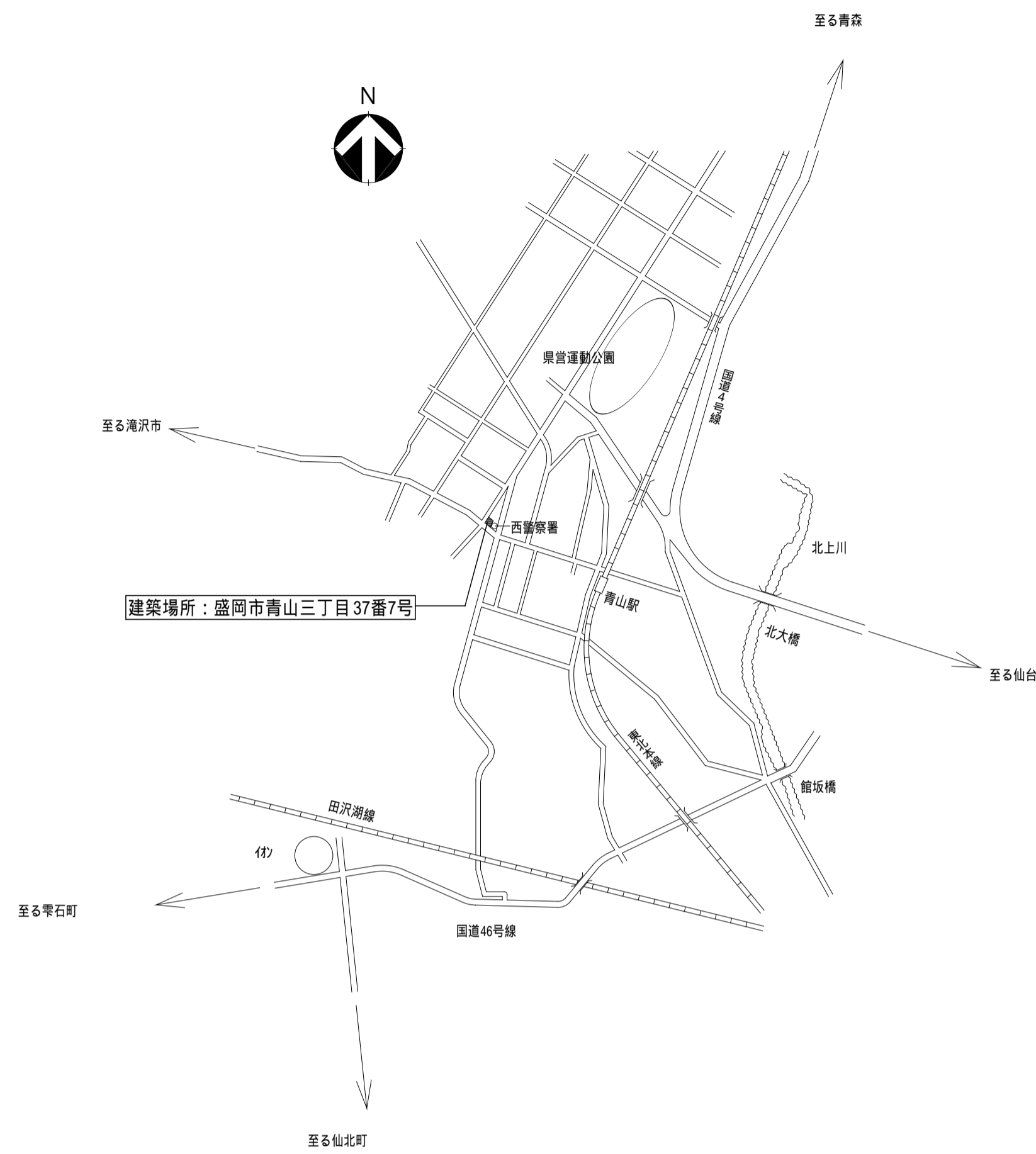
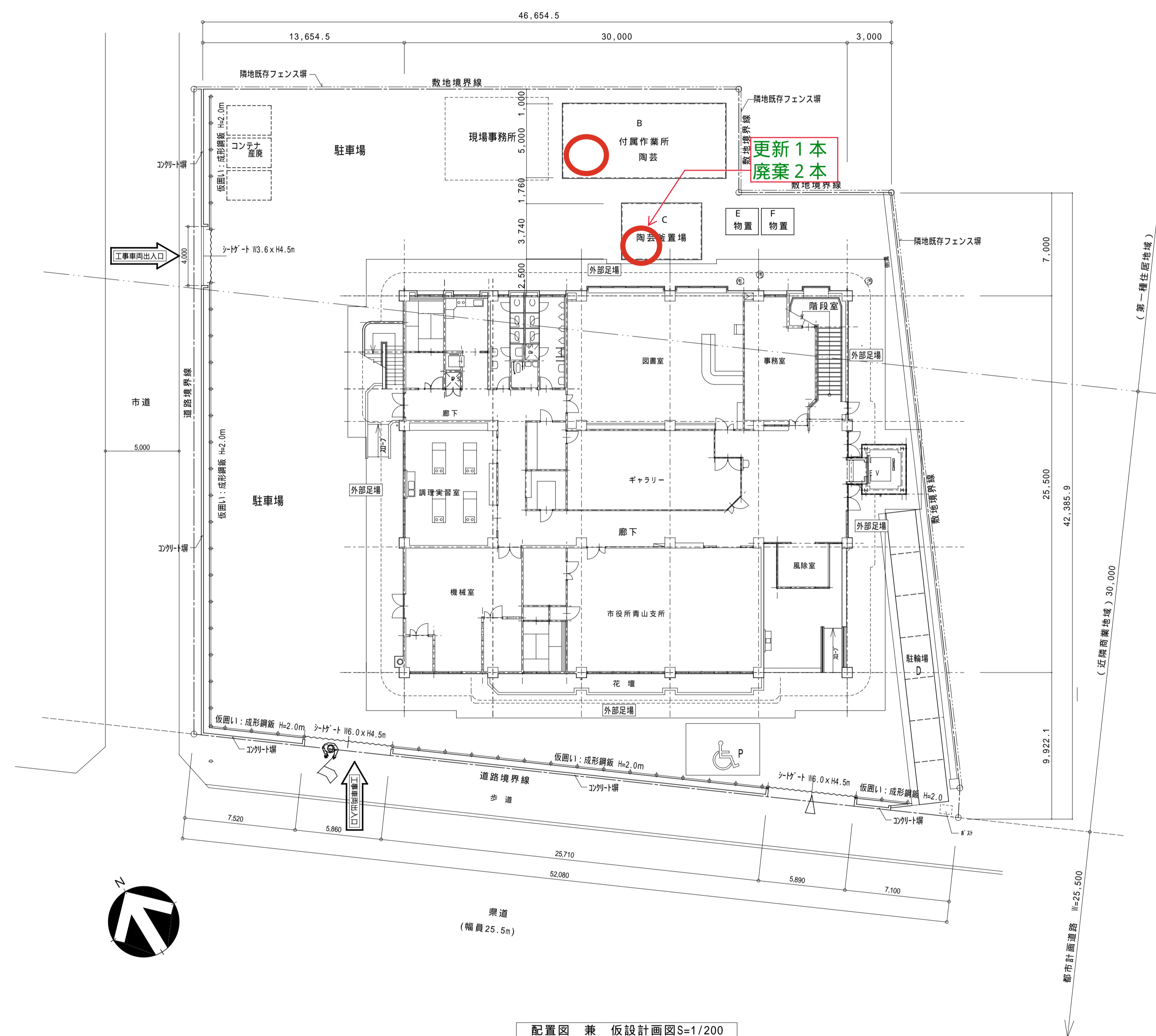


青山老人福祉センター作業棟



附近見取図

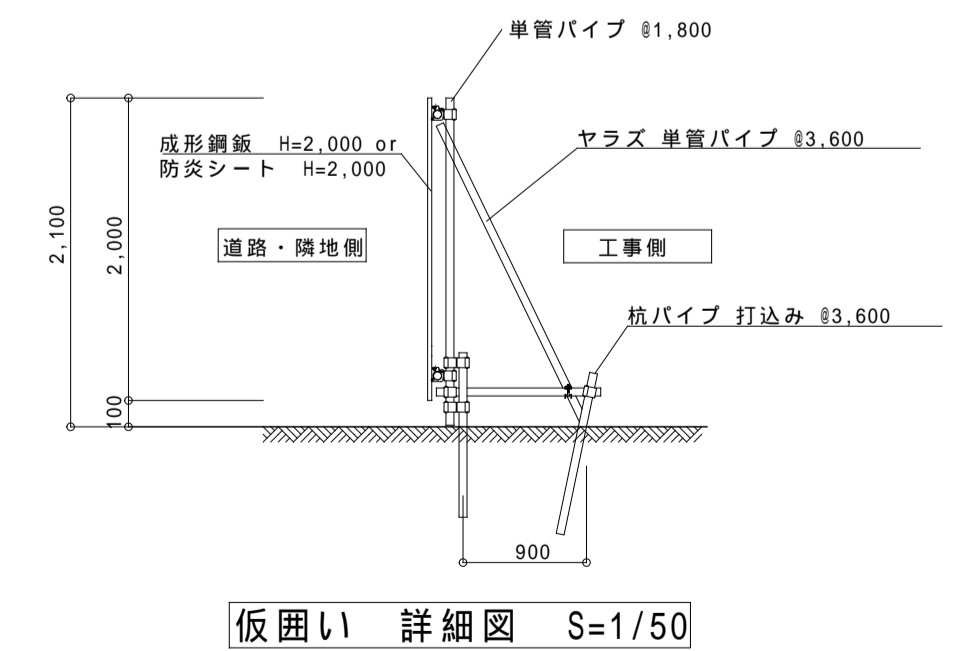


配置図 兼 仮設計計画図 S=1/200

地名地番：盛岡市青山三丁目37番7号 敷地面積：2,222.98㎡

既存建物	名称	構造	階数	建築面積	延べ床面積
改修建物	A 青山地区活動センター (1階：盛岡市青山支所、2階：青山老人福祉センター、3階：青山地区活動センター)	鉄筋コンクリート造	3階建て	873.89㎡	2,283.77㎡
		鉄骨造	3階建て	10.21㎡	35.34㎡
		鉄筋コンクリート造(一部鉄骨造)	3階建て	884.10㎡	2,319.11㎡
既存建物 B	付属作業所	鉄筋コンクリート造	2階建て	55.78㎡	110.00㎡
既存建物 C	陶芸作業場	コンクリート造	平家建て	19.97㎡	19.97㎡
既存建物 D	自転車置場	鉄製(既製品)	平家建て	39.20㎡	39.20㎡
既存建物 E	物置	鉄製(既製品)	平家建て	3.96㎡	3.96㎡
既存建物 F	物置	鉄製(既製品)	平家建て	3.96㎡	3.96㎡

- 特記事項
- ・工事期間中、工事車両出入口には、交通誘導員を配置すること。
 - ・工事車両の泥、埃等により道路を汚さないよう努めること。
 - ・汚れた場合は、すみやかに施工者の費において清掃すること。
 - ・仮設計計画について、監督員、市役所担当と協議の上決定すること。



仮囲い 詳細図 S=1/50