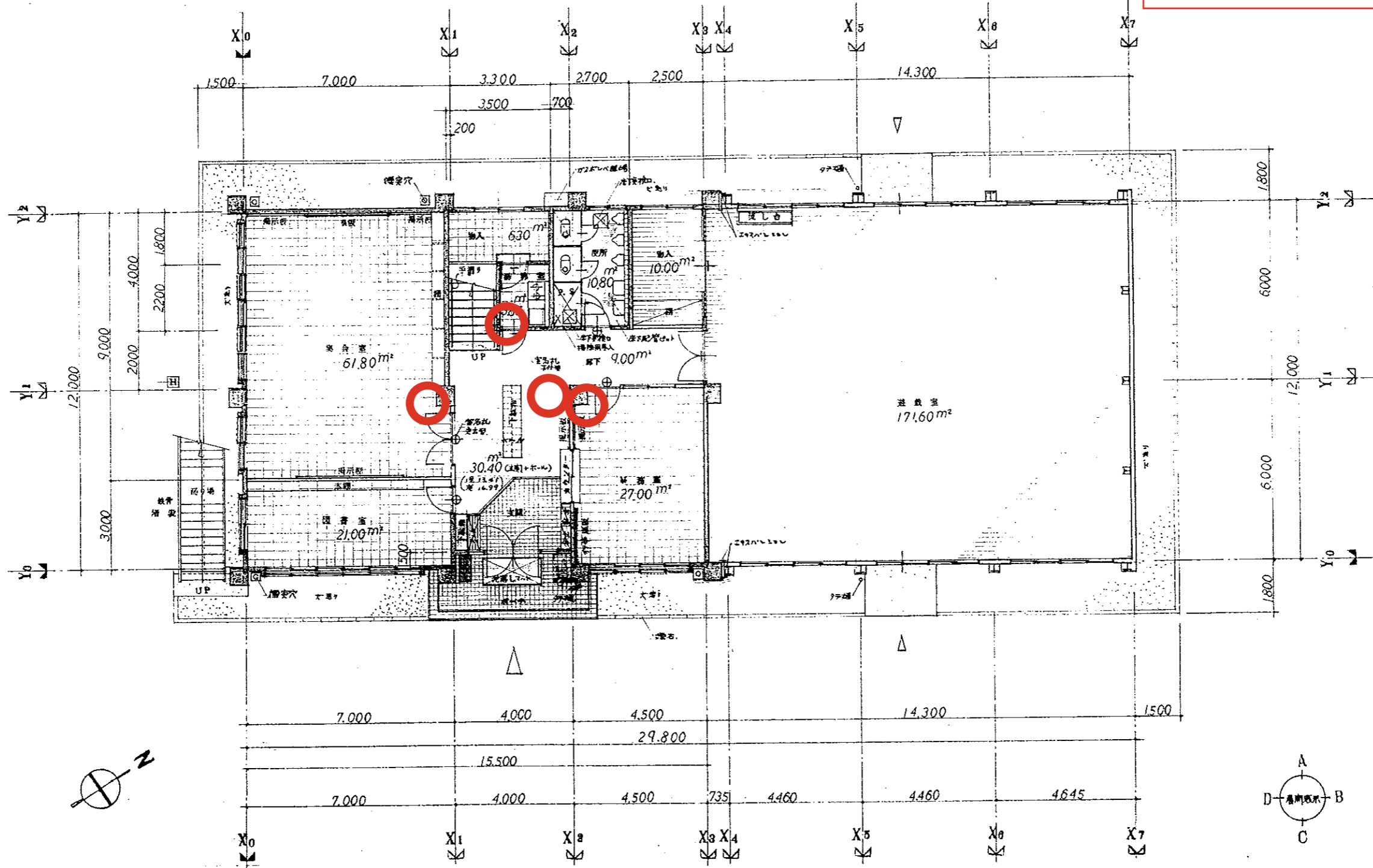


松園児童・老人福祉センター



1階平面図 縮尺 1:100

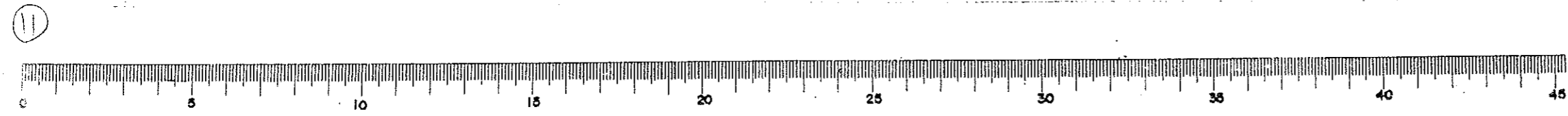
建築面積 366.90 m²

1階床面積 355.60 m²

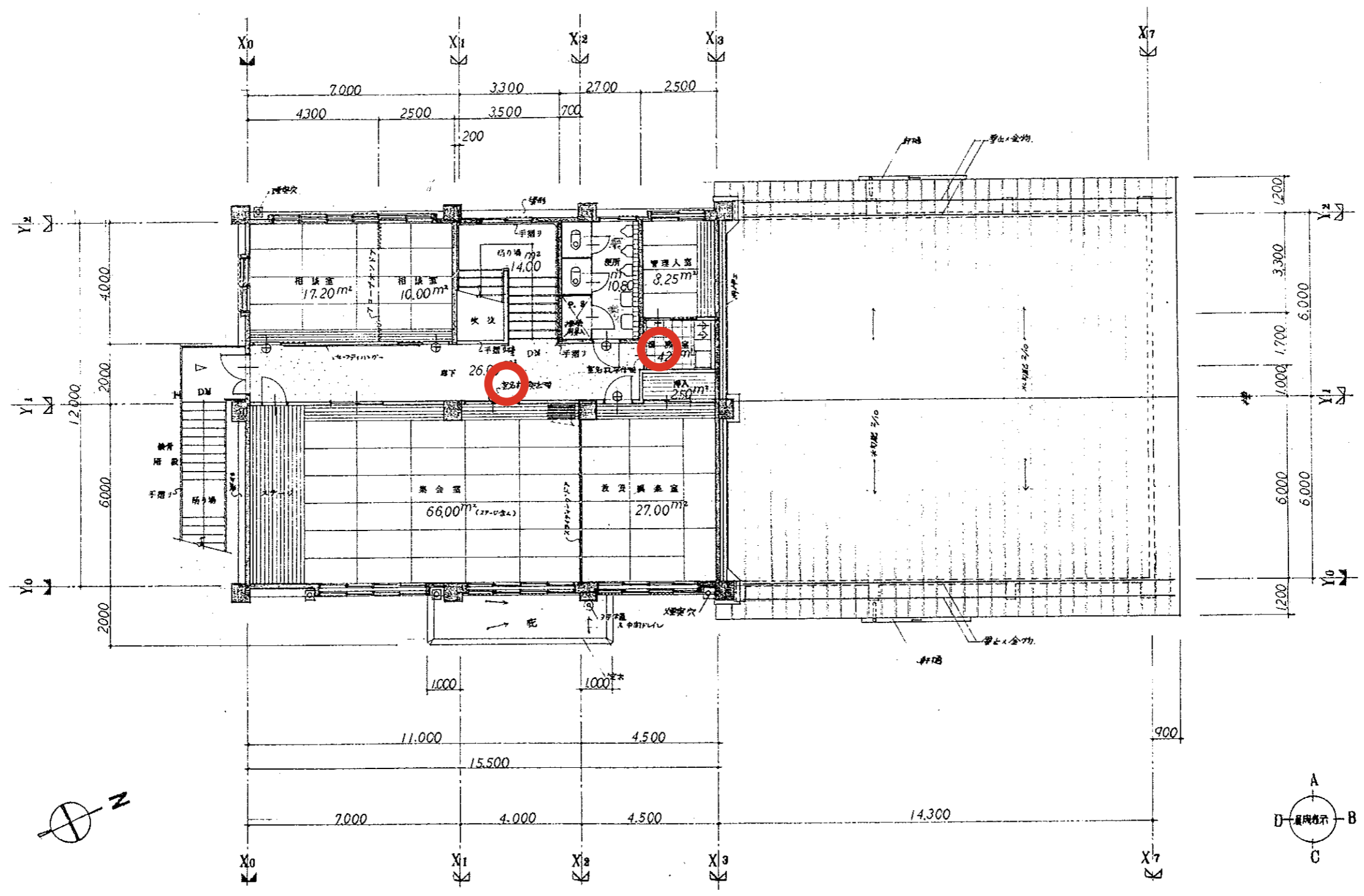
床面積

工務 松園児童・老人福祉センター 建設 工事設計図	1級建築士事務所 松園児童・老人福祉センター 松園児童・老人福祉センター 松園児童・老人福祉センター 松園児童・老人福祉センター TEL 0195(23)1811 内線 274,275	1級建築士事務所 松園児童・老人福祉センター 松園児童・老人福祉センター 松園児童・老人福祉センター 松園児童・老人福祉センター TEL 0195(23)1811 内線 274,275	特記 訂正	図面内容 1階平面図	縮尺 1:100	図面番号 松ノ内 区分 意匠
				図面内容 1階平面図	縮尺 1:100	図面番号 松ノ内 区分 意匠

ナラガ一 043



000-100



2階平面図 縮尺 1:100 | 1階屋根伏図 縮尺 1:100 | 2階床面積 186.00m² | 床面積

工事名	「森林」長野市立幼稚園	1級建築士事務所 登録第023号 (岩手県) 岩手県公共建築設計監理協会 社団法人 盛岡市英樹一丁目3番6号 森林会館内 TEL. 0195(23)8161 内線 274, 275	1級建築士事務所 登録岩手県第(イ)110号 現代建築設計事務所 株式会社 盛岡市基町10番29号 TEL.0196518349 大原ビル536号1号一級建築士村上均	訂正 _____ _____ _____	図面内容	縮尺	区分 意 注	6
	医務・盛岡市立保健老人福祉センター 建築 工事設計図				2階平面図 1階屋根伏図	1:100 1:100		

11