

換気扇仕様は下記による

Ⓔ1	天井埋込換気扇 低騒音型 85㎡ 100V 8.4W 防虫網付丸形フード(ステンレス製)共 φ100
Ⓔ2	パイプ用ファン 低騒音型 64㎡ 100V 2.2W 防虫網付丸形フード(ステンレス製)共 φ80
Ⓔ3	機罩換気扇 電気式シャッター 1200㎡ 100V 33W 取付枠 ウェザーカバー(ステンレス製)共 φ300
Ⓔ4	天井埋込換気扇 (インテグリア形) 低騒音型 350㎡ 100V 33W 防虫網付丸形フード(ステンレス製)共 φ150
Ⓔ5	天井埋込換気扇 (白木格子) 低騒音型 350㎡ 100V 33W 防虫網付丸形フード(ステンレス製)共 φ150

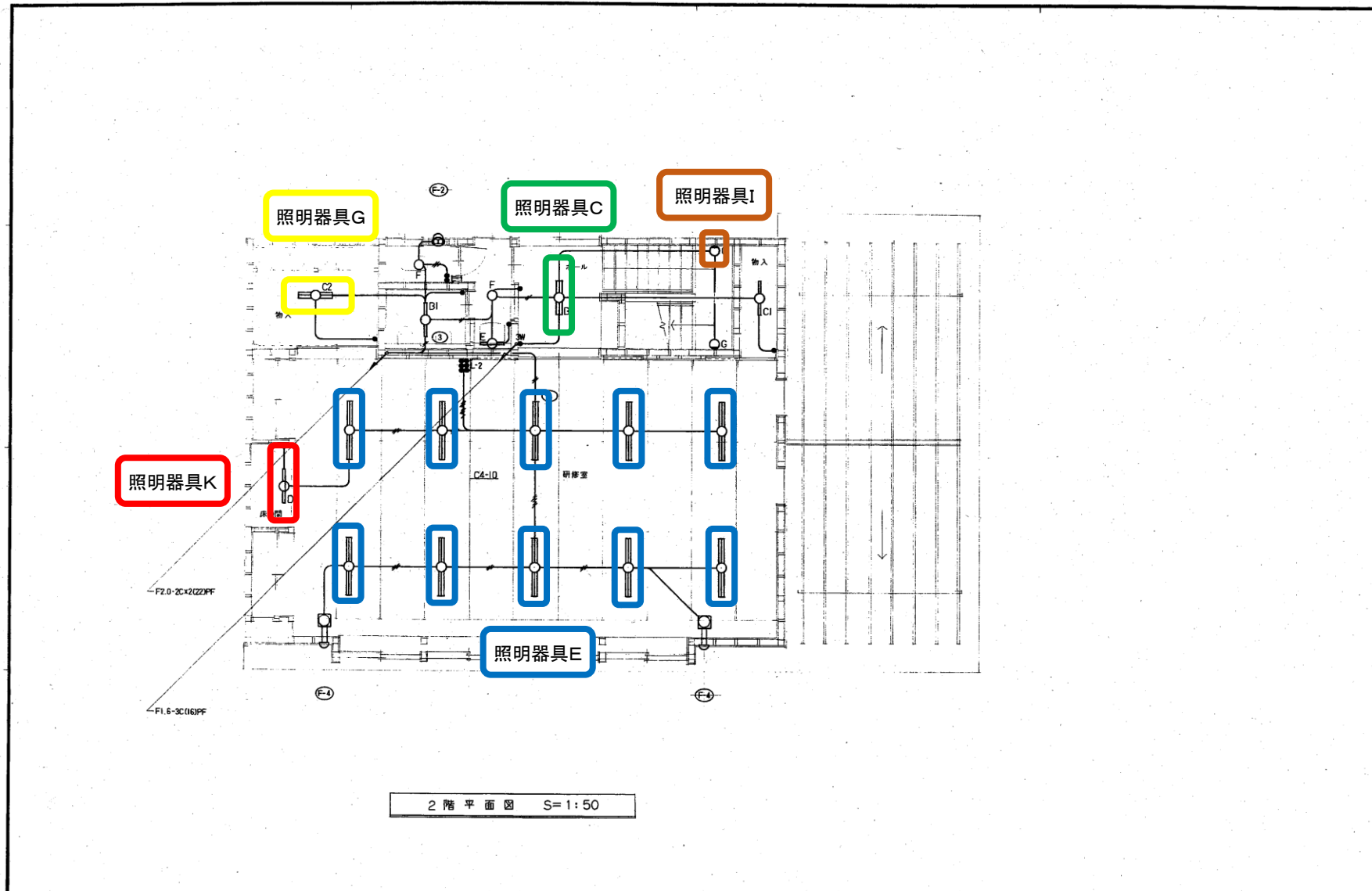
サイズ記入なき配管記号、凡例その他は下記による

—	F 1.6 - 2C
—	- 3C
—	- 2C X 2
—	- 2C X 3C
—	- 3C X 2
—	- 3C X 2 X 2
—	F 2.0 - 2C
—	- 3C

※ 記号上より上下り部分はP管にて保護のこと。

平成 27年度	建設番号	工事名称 (仮称)野田地区コミュニティ消防センター建設 (電気設備)工事	換取	1級建築士事務所 登録第029号 (埼玉県) 野田手県公共建築設計監理協会 野田市中島通一丁目4番7号 TEL 0196 (52) 3981 FAX (52) 3641	検印	担当 設計 事務所	総務 設計 事務所	埼玉県北山一丁目15番27号 南北設計事務所 電話 (019) 652-0350 F.A.X 652-0366	設計者 佐々木 直	検印	顧問 設計年月 平成 27年 9月	新築 電気設備	図面内容 1階平面図	縮尺 S=1:50	図面番号 E-7 4
---------	------	--	----	---	----	-----------------	-----------------	---	--------------	----	-------------------------	------------	---------------	--------------	------------------





年度	施設番号	工事名称	棟名	1 建築士事務所 登録第22号 (岩手県) 岩手県公共建築設計監理協会 盛岡市中央通 1-11-4 番 7 号 TEL: 0196 (23) 3681 FAX: (23) 3647	検印	担当 設計 事務所	盛岡市北山一丁目15番27号 ㈱北陵設計事務所 電話: 019-652-0030 F.A.X: 652-0366	設計者 佐々木直	検印	顧問	設計年月 平成 9 年 9 月	工事種別 新築 電気設備	図面内容 2階平面図 電灯	縮尺 S=1:50	図面番号 E-7 5
----	------	------	----	---	----	-----------------	--	-------------	----	----	--------------------	--------------------	---------------------	--------------	------------------

