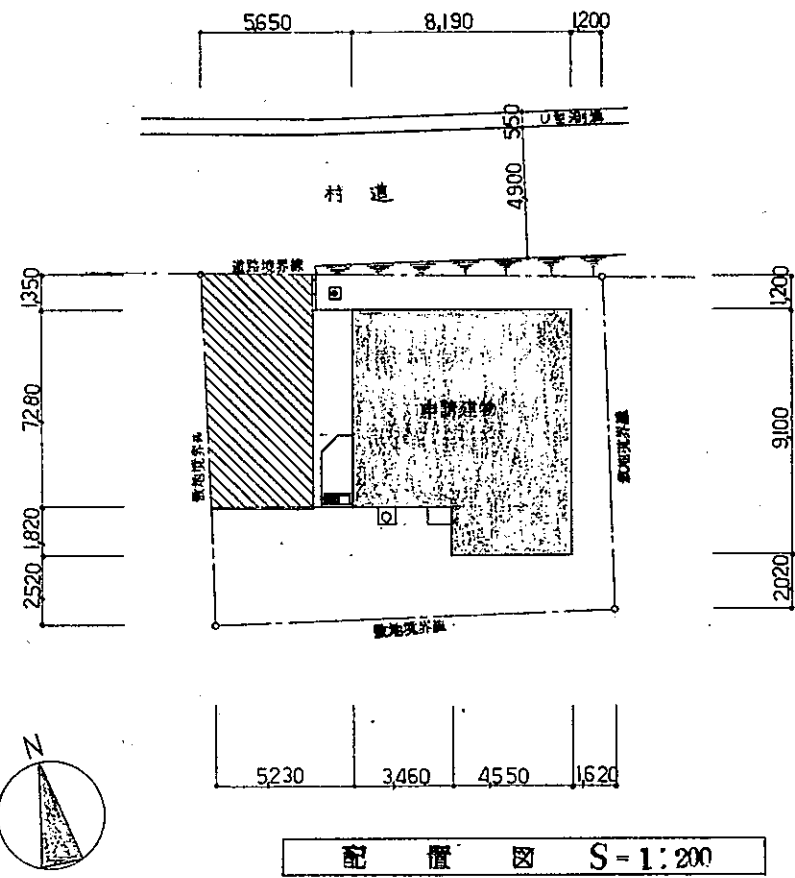
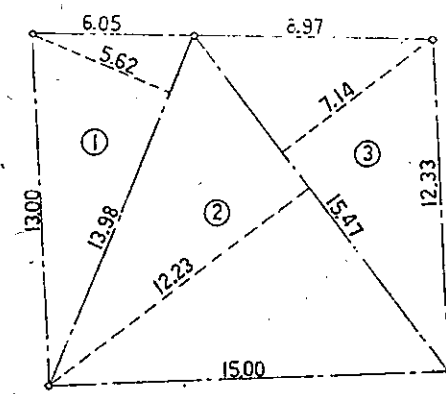


附近見取図



- 凡例
- アスファルト舗装 A-5-15
  - 地先境界プロ.7. 120 x 120 x 600.
  - 消防用ホース下柱.

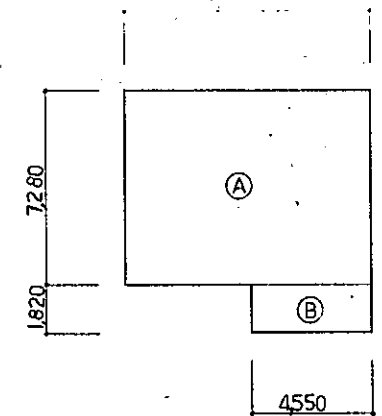
配置図 S-1:200



求積図 S-1:200

求積表

①	3.98	x	5.62	x	$\frac{\sqrt{2}}{2}$	=	39.2838
②	5.47	x	12.23	x	$\frac{\sqrt{2}}{2}$	=	94.59905
③	5.47	x	7.14	x	$\frac{\sqrt{2}}{2}$	=	55.2279
合計							189.11075
敷地面積							189.11 m <sup>2</sup>



①  $7.28 \times 8.19 = 59.6232$   
 ②  $1.82 \times 4.55 = 8.281$   
 建築面積 合計 67.9042

面積表		
敷地面積	189.11 m <sup>2</sup>	57.2 坪
建築面積	67.90 m <sup>2</sup>	20.5 坪
床面積	67.90 m <sup>2</sup>	20.5 坪

外部仕上表

屋根	長尺カラー鉄板 横ぶき ①0.35 アスファルトフェルト 20kg 下ぶき 野地板:コンパネ ①12 勾配 3/10 破風・幕隠し:カラー鉄板包み ①0.35 雲止め:富士型 (12ヶ所)
軒天井	フレキシブル板 ①4 突付 EP(3) 有孔フレキシブル板 ①4 突付 EP(3)
外壁	防火サイディング ①12 30張り・レンガ調 (空組込) 透湿防水シート ①0.15 水切:カラー鉄板加工 ①0.4 目地:シーリング
開口部	カラーアルミサッシュ 硝子:透明 ①3 型板 ①4 サッシュ廻り:シーリング
基礎廻り	コンクリート打放し補修仕上 床下換気口:130×300 (K.S.-0311P同等品)

内部仕上表

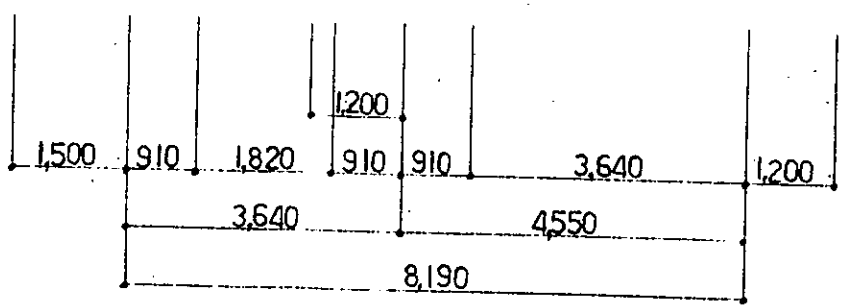
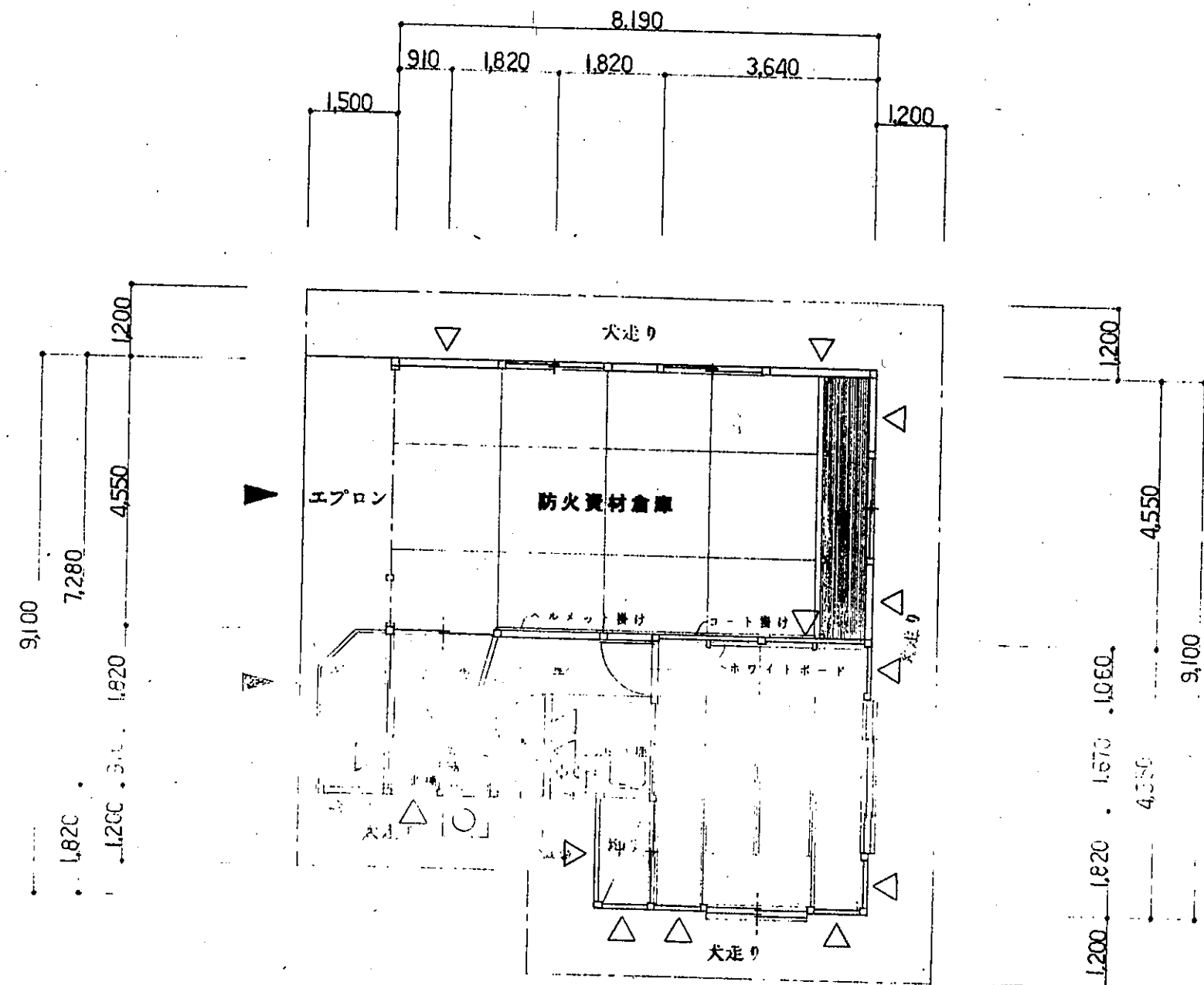
	床	柱	壁	窓
玄関	モルタル全ゴテ仕上	モルタル H=150		①9.5石コウボード下地 ビニルクロス貼
ホール	天然木化粧フローリング ①12 塗装品	木製 CL(3) H=75		同上
研修室	①12 コンパネ下地 99ミ数 ①25 (941ケンI型同等品)	木製 H=75		同上
湯沸室	天然木化粧フローリング ①12 塗装品	木製 CL(3) H=75	流し前面 耐水ボード ①9.5下地 磁器罫無軸 100角 941L貼	同上
防災資材倉庫	コンクリート全ゴテ 目地押工	コンクリート打放し補修仕上		ケイカル板 ①6
廊下	モルタル全ゴテ仕上	モルタル		ラワン合板 ①4
便所	①12 コンパネ下地 クッションフロア貼 ①1.8	木製 CL(3) H=75		①9.5石コウボード下地 ビニルクロス貼
押入	ラワン合板 ①5.5	絨布張り	中径ラワン合板 ①5.5	ラワン合板 ①4

特記 1.天井廻り線は和室・押入・物入以外は塩ビ製とする。  
2.木材寸法は、見え掛り部分 仕上寸法とし、隠れ部分をひきため寸法とする。  
3.

ポーチ	モルタル全ゴテ仕上 クツ洗:グレーチング
エプロン	コンクリート全ゴテ 目地押工
大走り	洗い砂利敷き ①60. フロパン置場:コンクリート全ゴテ仕上
断熱材	ビニルフィルム ①0.15 / 上 砂敷 ①30 床:グラスウール ①50 壁:グラスウール ①50 天井:グラスウール ①50 土間下:ビニルフィルム ①0.15 + スタyroフォーム ①25
その他	施設看板:ステンレスヘアライン (ゴミエリヤ-消防センター). 便槽:臭気配管長 1000L

	天井	H	備考
準不燃)	①9.5石コウボード下地 (準不燃) ビニルクロス貼	2,700	上框:集成材 90×150 塗装品
	同上	2,400	下足入:ℓ=900
	杉板化粧石コウボード敷目張り ①9.5 (準不燃)	2,400	ホワイトボード
	化粧石コウボード張り ①9.5 (準不燃)	2,400	流しℓ=1050 カスタℓ=600 換気フードℓ=600 吊戸棚ℓ=900
P塗 突付	ケイカル板 ①4 VP塗 突付	3,000	軽量シャッター バランス式 ヘルメット掛け ゴート掛け 棚
	ラワン合板 ①4	2,700	吊棚
(準不燃)	化粧石コウボード張り ①9.5 (準不燃)	2,400	大便器 1ヶ所 紙巻器 1ヶ所
	ラワン合板 ①4	2,400	

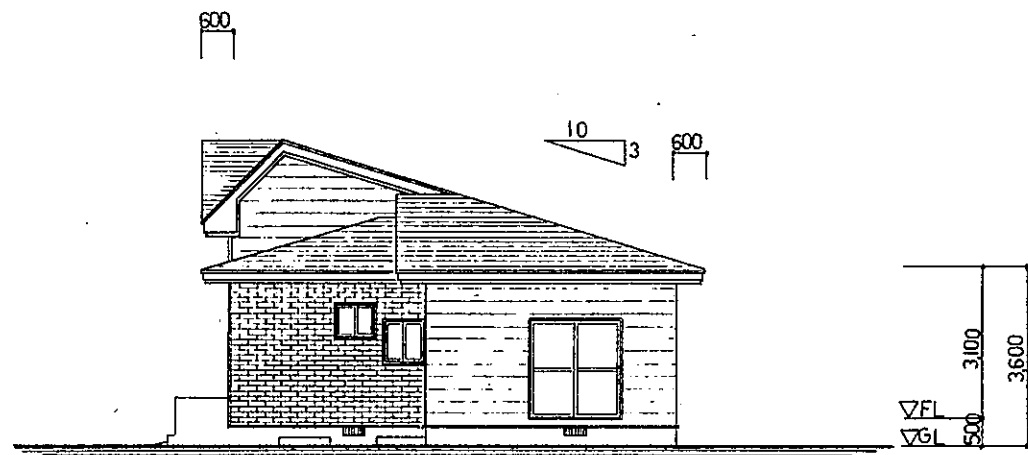




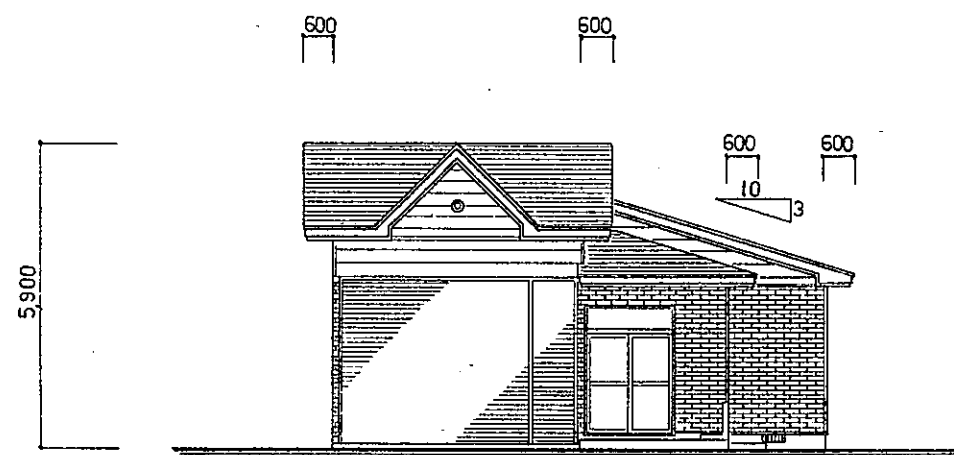
平面図 1:100

床面積 67.90<sup>m</sup>2 (20.5坪)

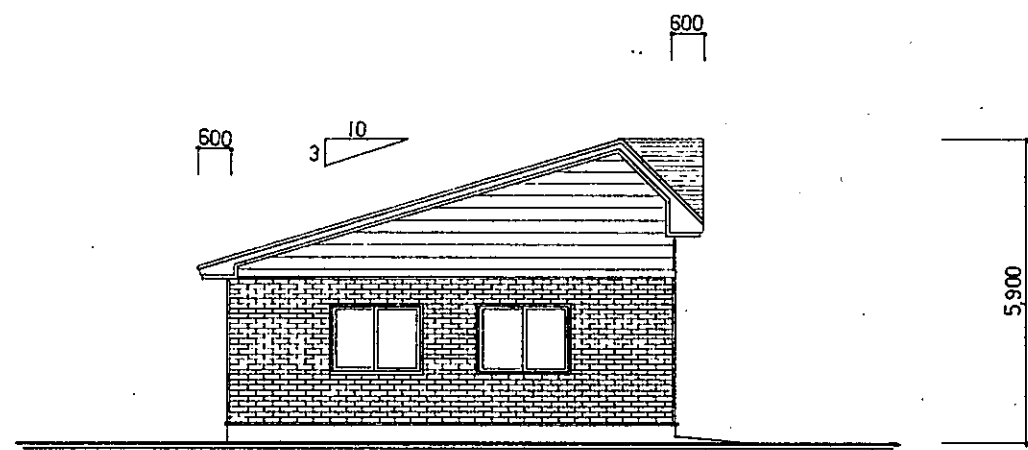
瓜柄.  
△ — 筋材. 45 × 90



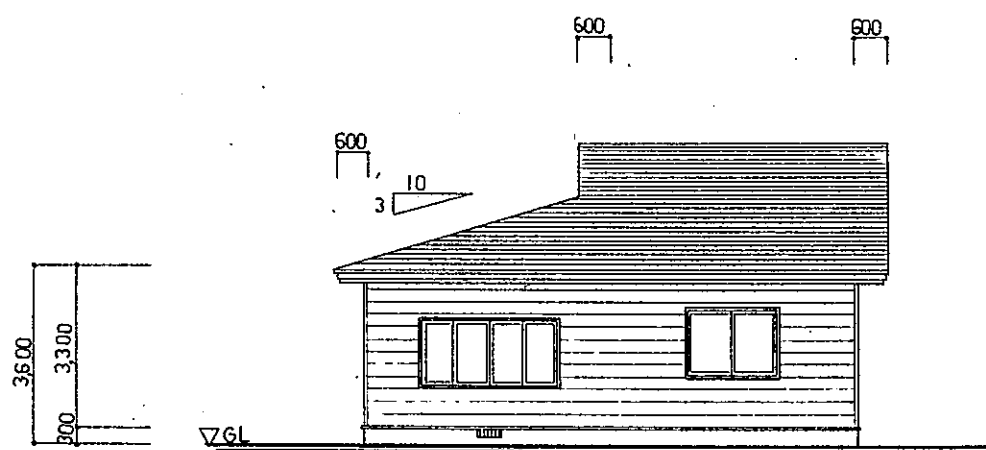
南側



西側

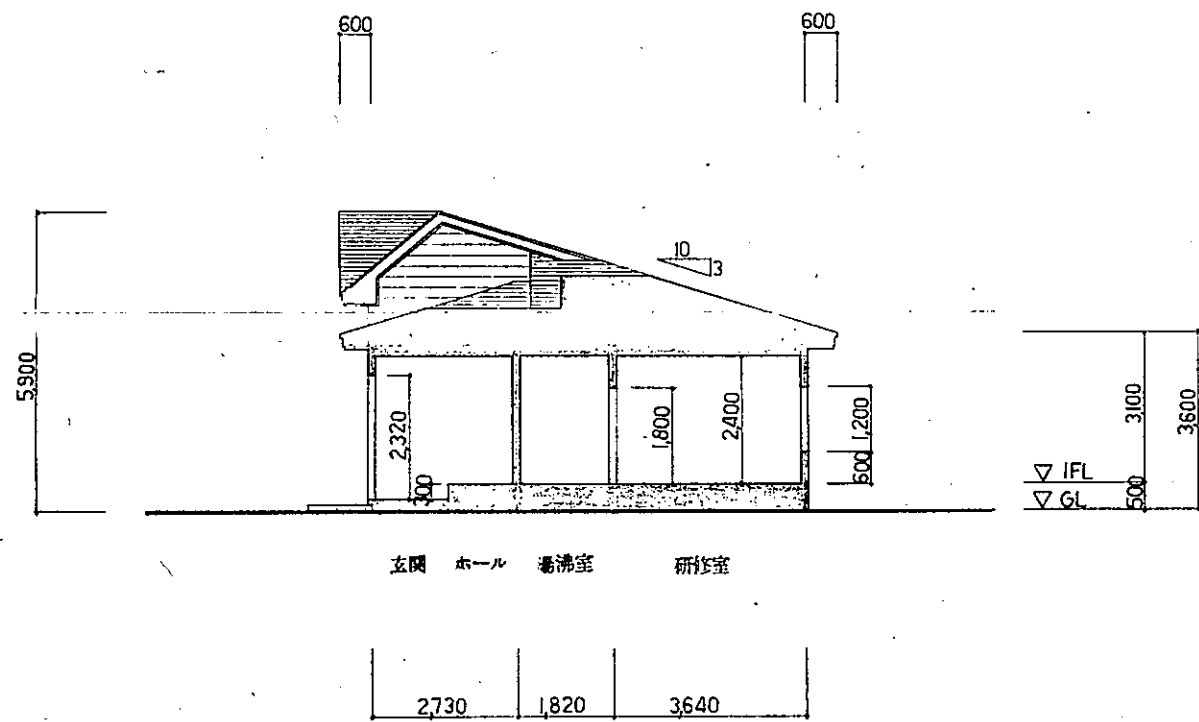


北側

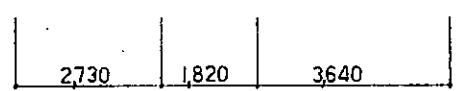


東側

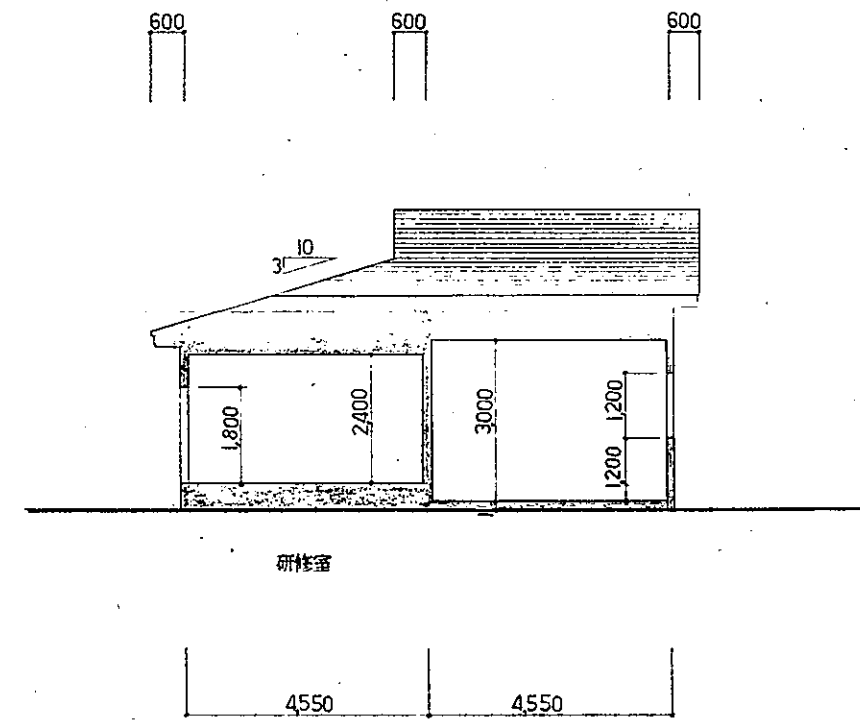
立面 1:100



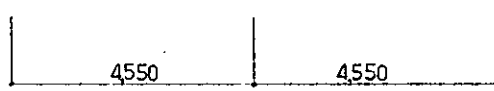
玄関 ホール 湯沸室 研修室



- A -



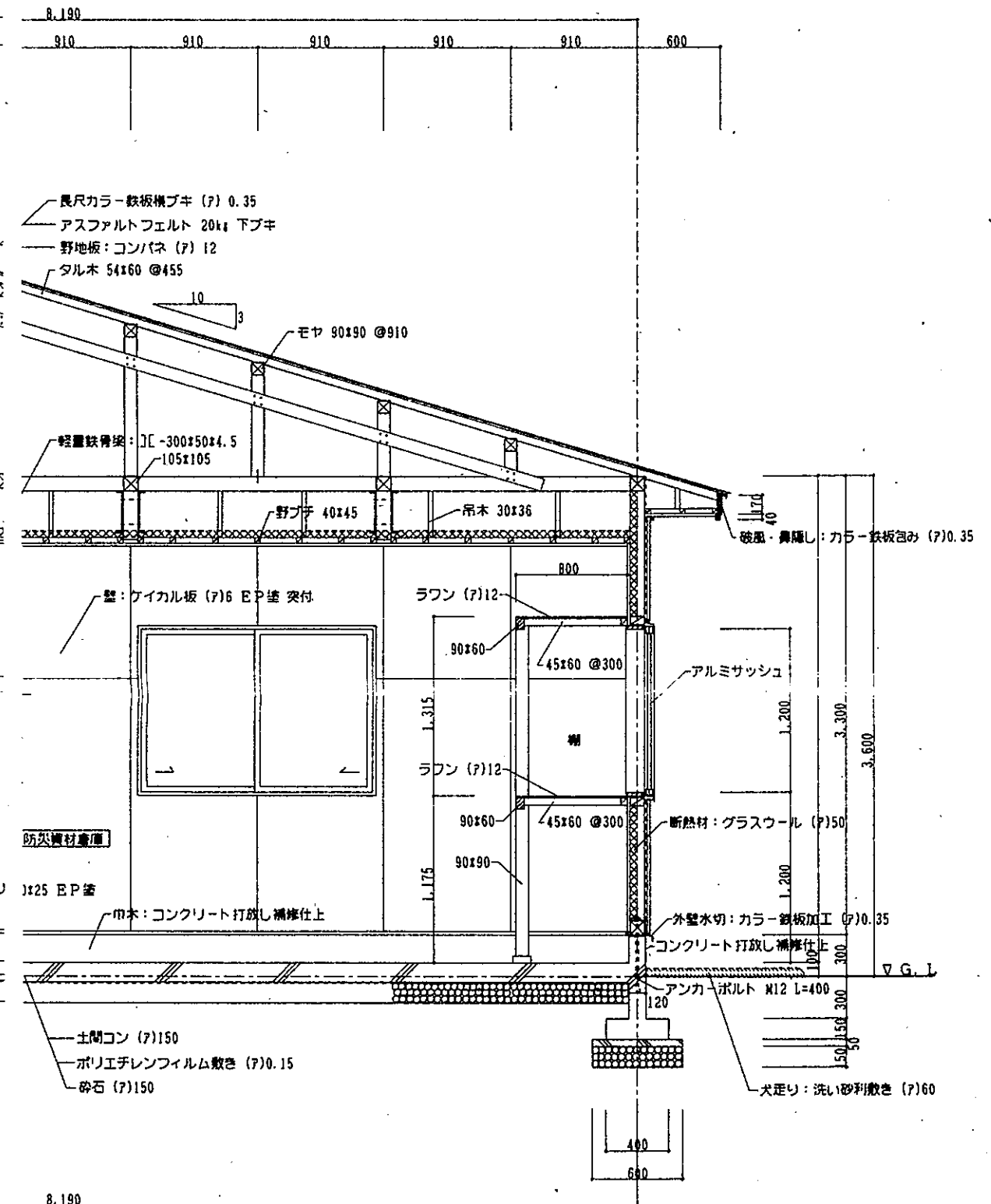
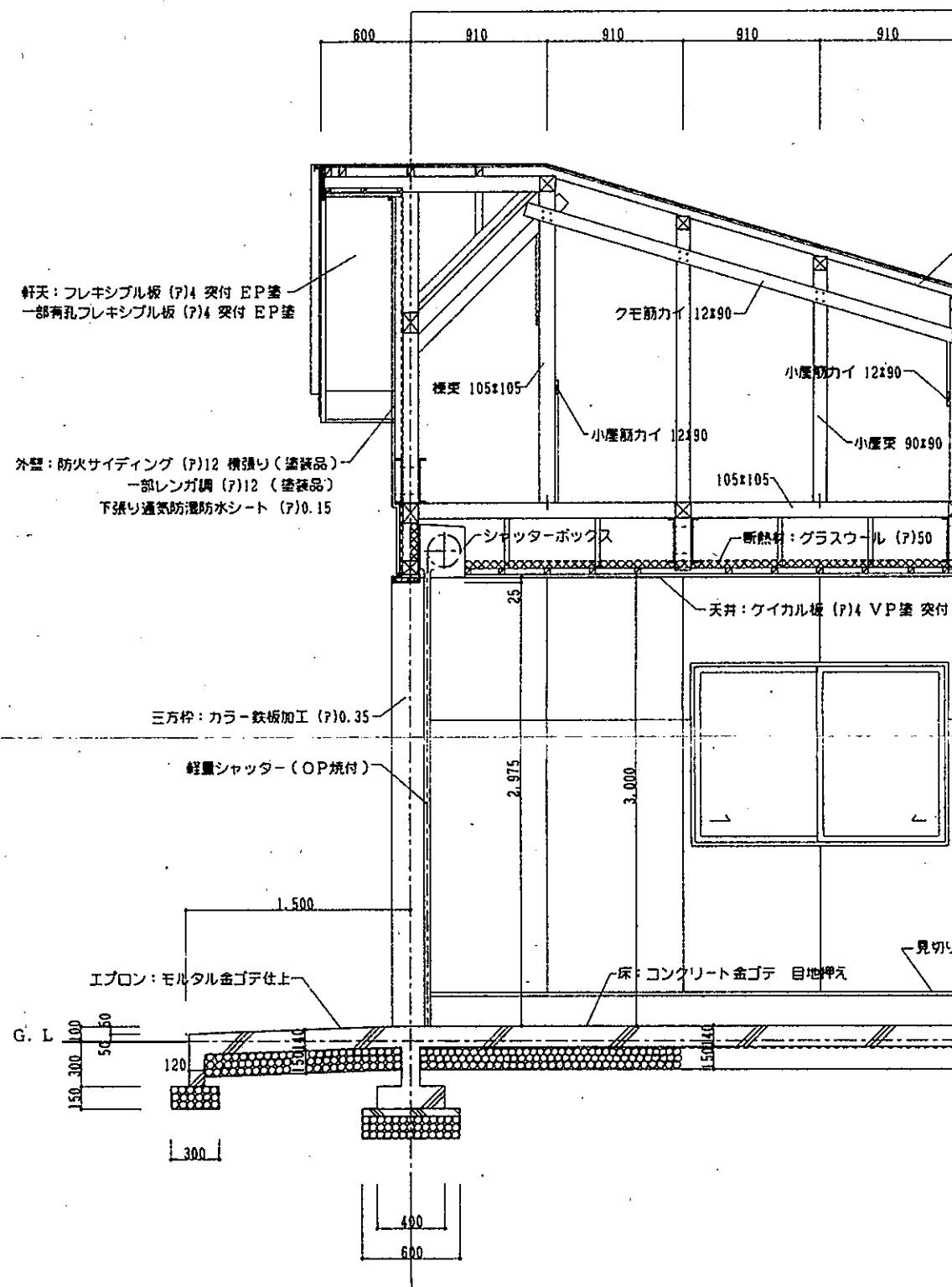
研修室



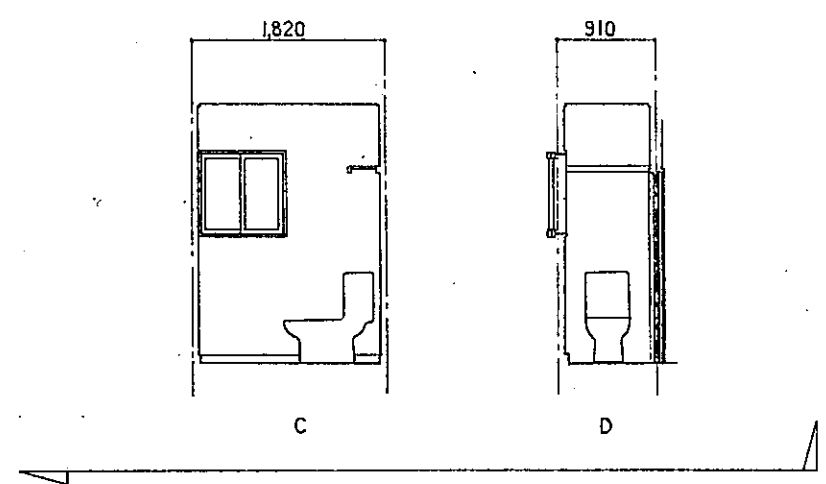
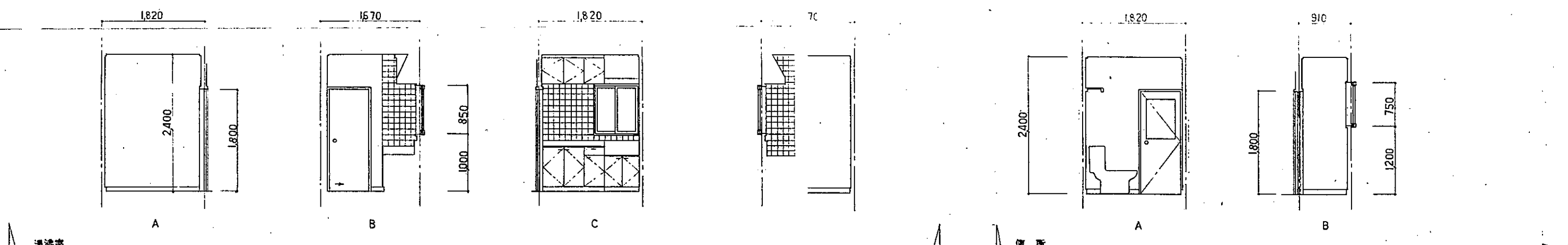
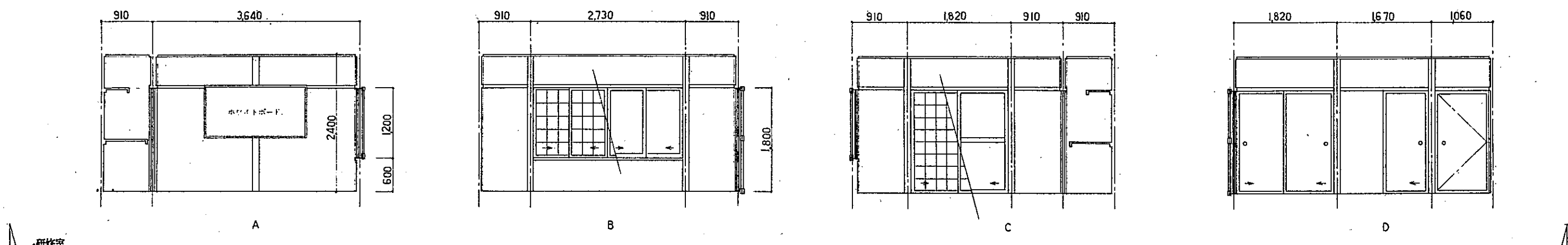
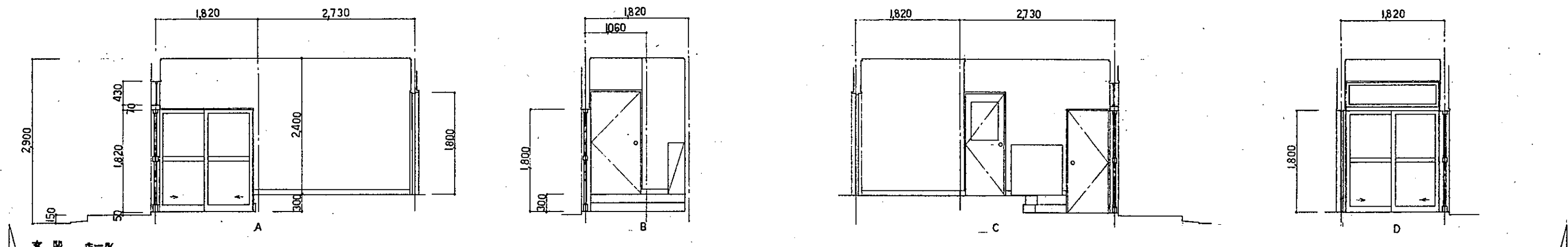
- B -

断面図 S= 100

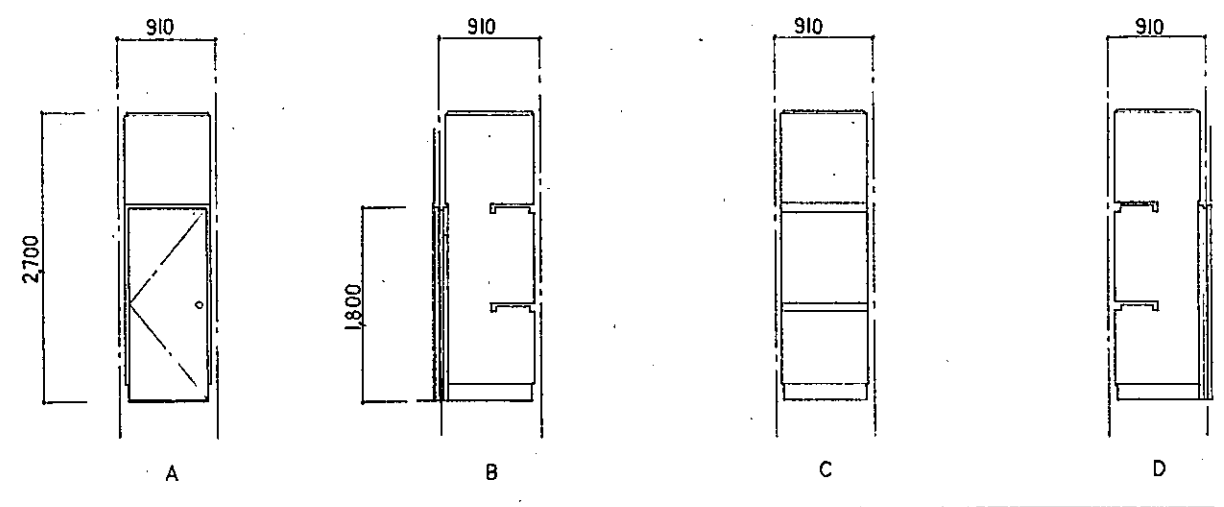
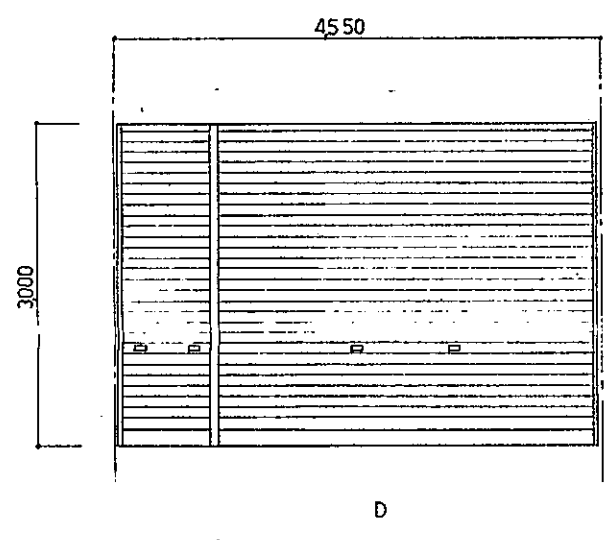
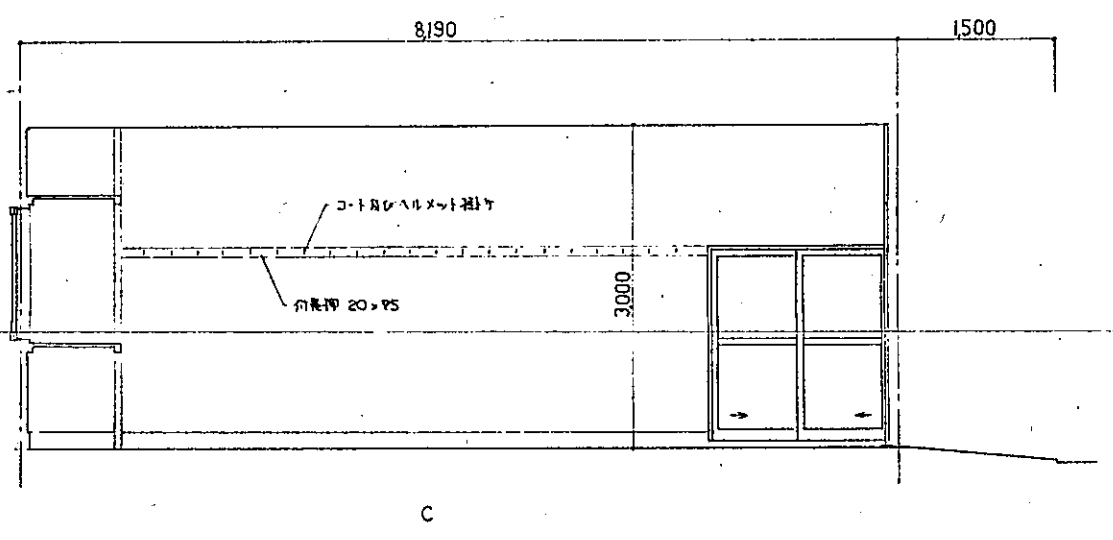
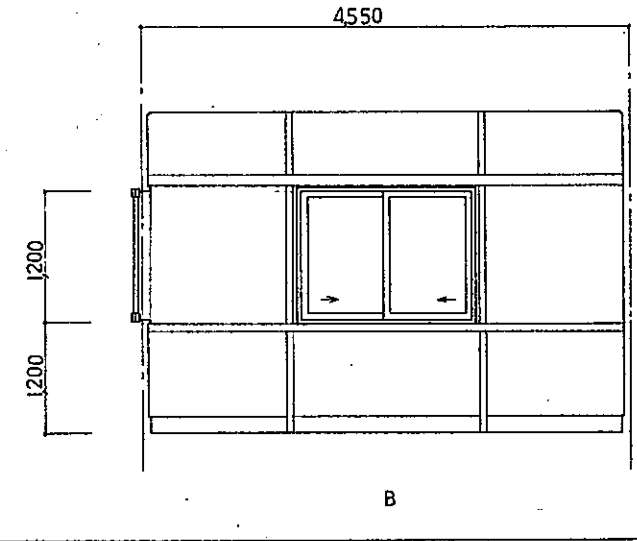
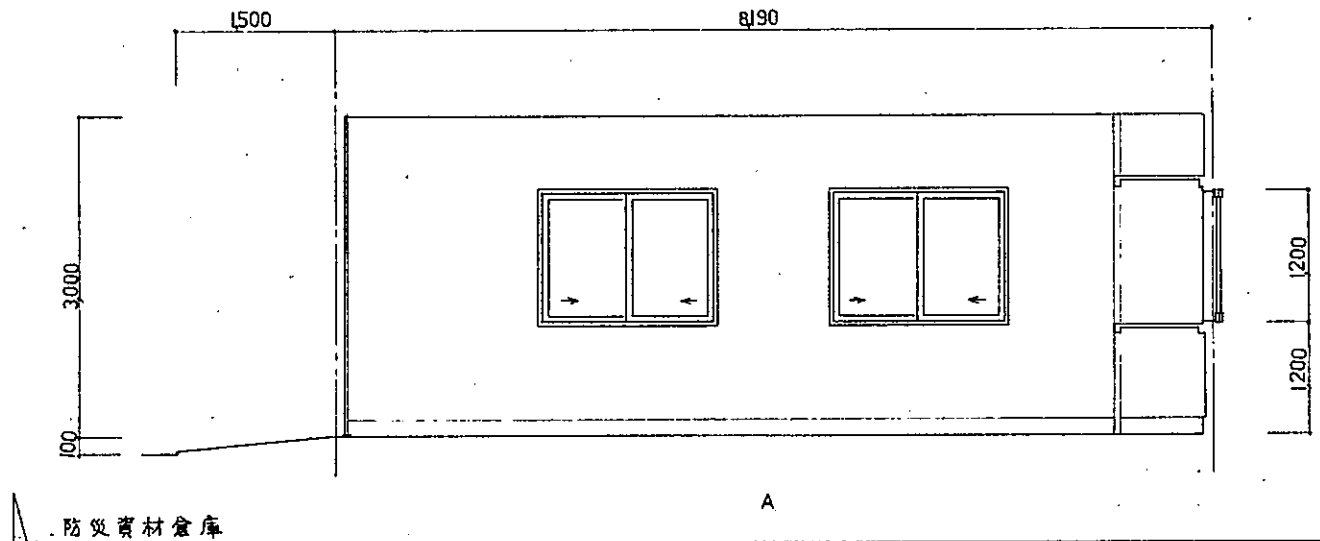




矩 図 1:30



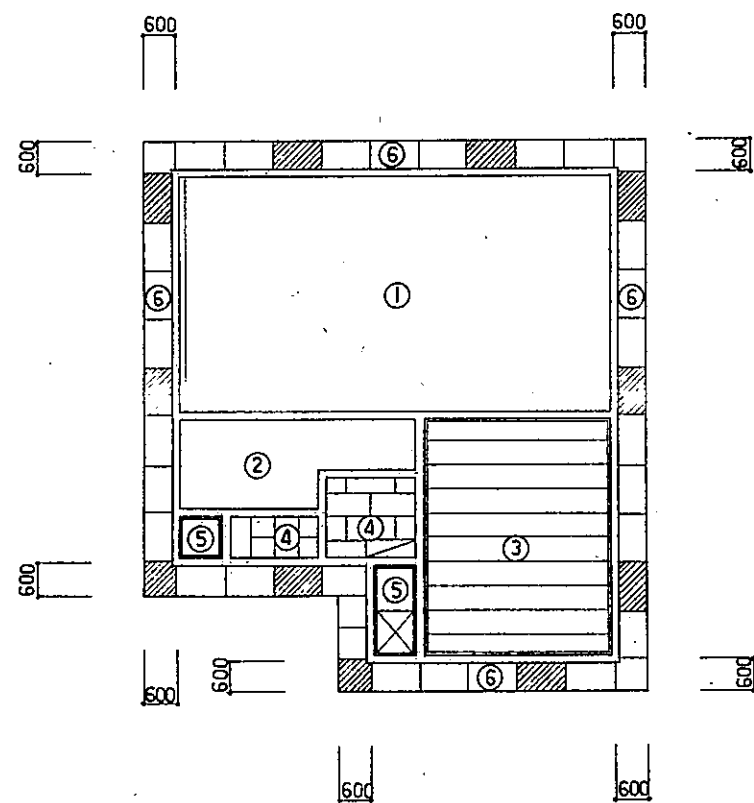
	床	巾木	腰	壁	天井
玄関	モルタル金ゴテ仕上	モルタル H=150		⑨石こうボード下地 (準不燃) ビニールクロス貼	⑨石こうボード下地 (準不燃) ビニールクロス貼
ホール	天然木化粧フローリング⑩12 塗装品	型 CL(3) H=75		同上	同上
研修室	⑩12コンパネ下地 タタミ敷 ⑩25	型 H=75		同上	杉化粧化粧石こうボード敷目張り⑨ (準不燃)
押入	ラワン合板⑩5.5	巾張り	中段 ラワン合板⑩5.5	ラワン合板⑩4	ラワン合板⑩4
清掃室	天然木化粧フローリング⑩12 塗装品	型 CL(3) H=75	流し前面 耐水ボード⑨下地 磁器管無軸 100角タイル貼	⑨石こうボード下地 (準不燃) ビニールクロス貼	化粧石こうボード張り⑨ (準不燃)
便所	⑩12コンパネ下地 クッションフロア貼⑩18	上		同上	同上



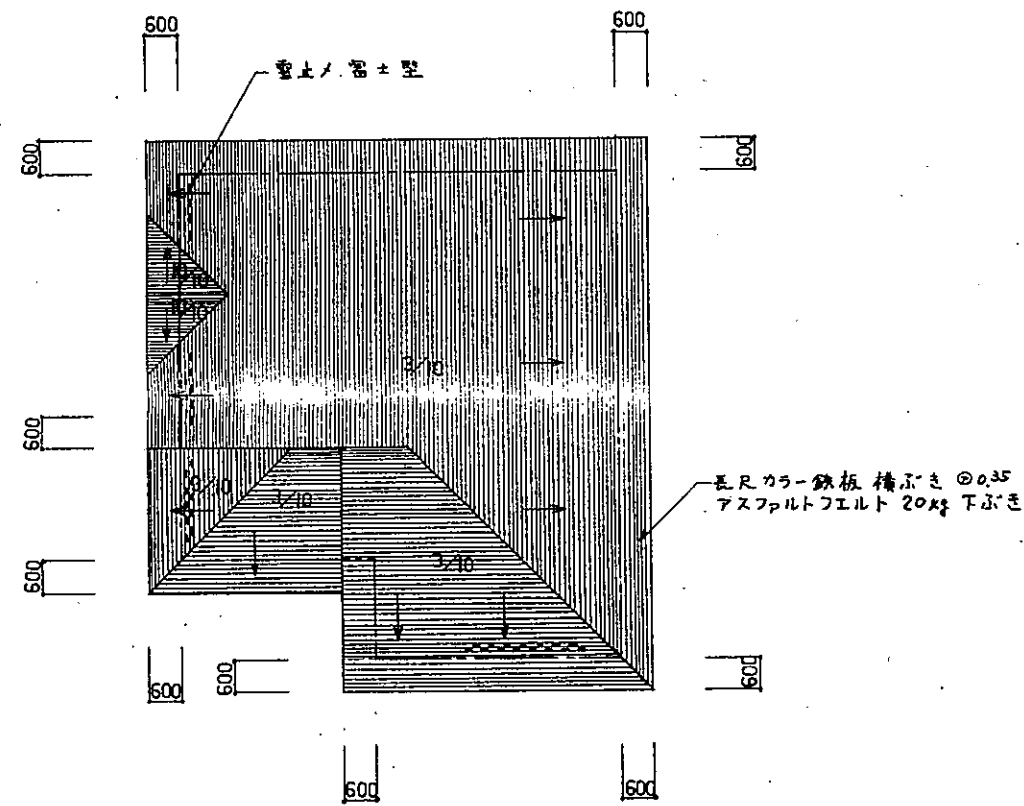
	防災資材倉庫	※入
床	コンクリート全打 目地押上	モルタル 全打仕上
巾木	コンクリート打放補修仕上	モルタル
腰		中段 ラワン合板 @4
壁	ケイカル板 @6 EP塗 交付	ラワン合板 @4
天井	ケイカル板 @4 VP塗 交付	ラワン合板 @4







天井伏図 S=1:100



屋根伏図 S=1:100

①	ケイカル板 @4 VP塗 突付
②	石コウボード @9 (準不燃) 下地. ビニールクロス貼
③	杉板化粧石コウボード敷 目張り @9 (準不燃)
④	化粧石コウボード張り @9 (準不燃)
⑤	フワン合板 @4
⑥	フレキシアル板 @4 目スカシ EP (3)
●	木孔フレキシアル板 @4 目スカシ EP (3)
⊗	点検口

工事名  
コミュニティ活動センター新築工事(鳥嶋地区)



1級建築士事務所  
(岩手)第398号  
〒020-01 盛岡市松園1丁目3-4

鈴木しゅんすけ設計事務所  
TEL 0196 (61) 5220 (61) 4 19  
FAX 0196 (61) 6577

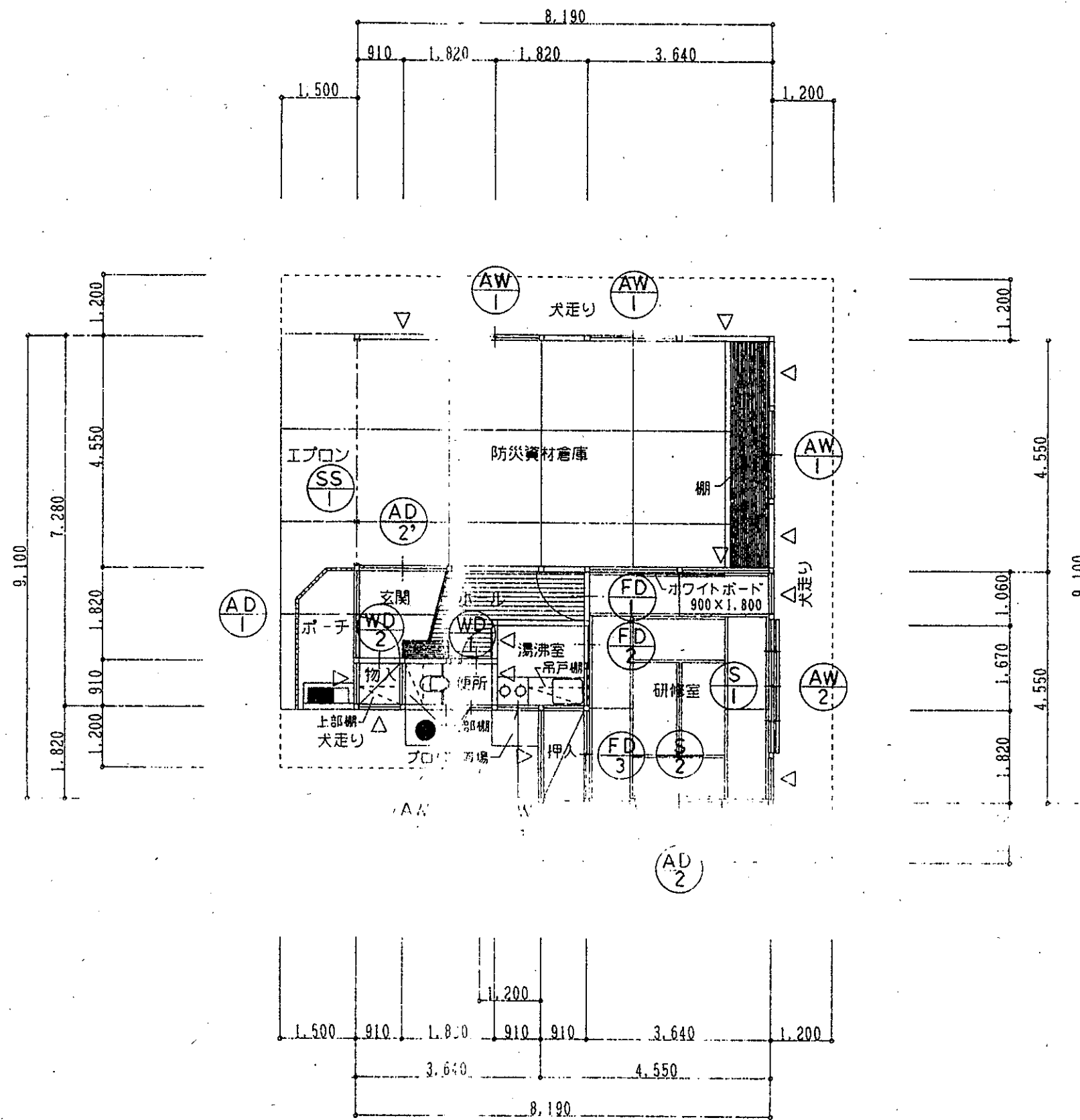
検図 製図 備考

図名  
天井伏図  
屋根伏図

縮尺  
1:100

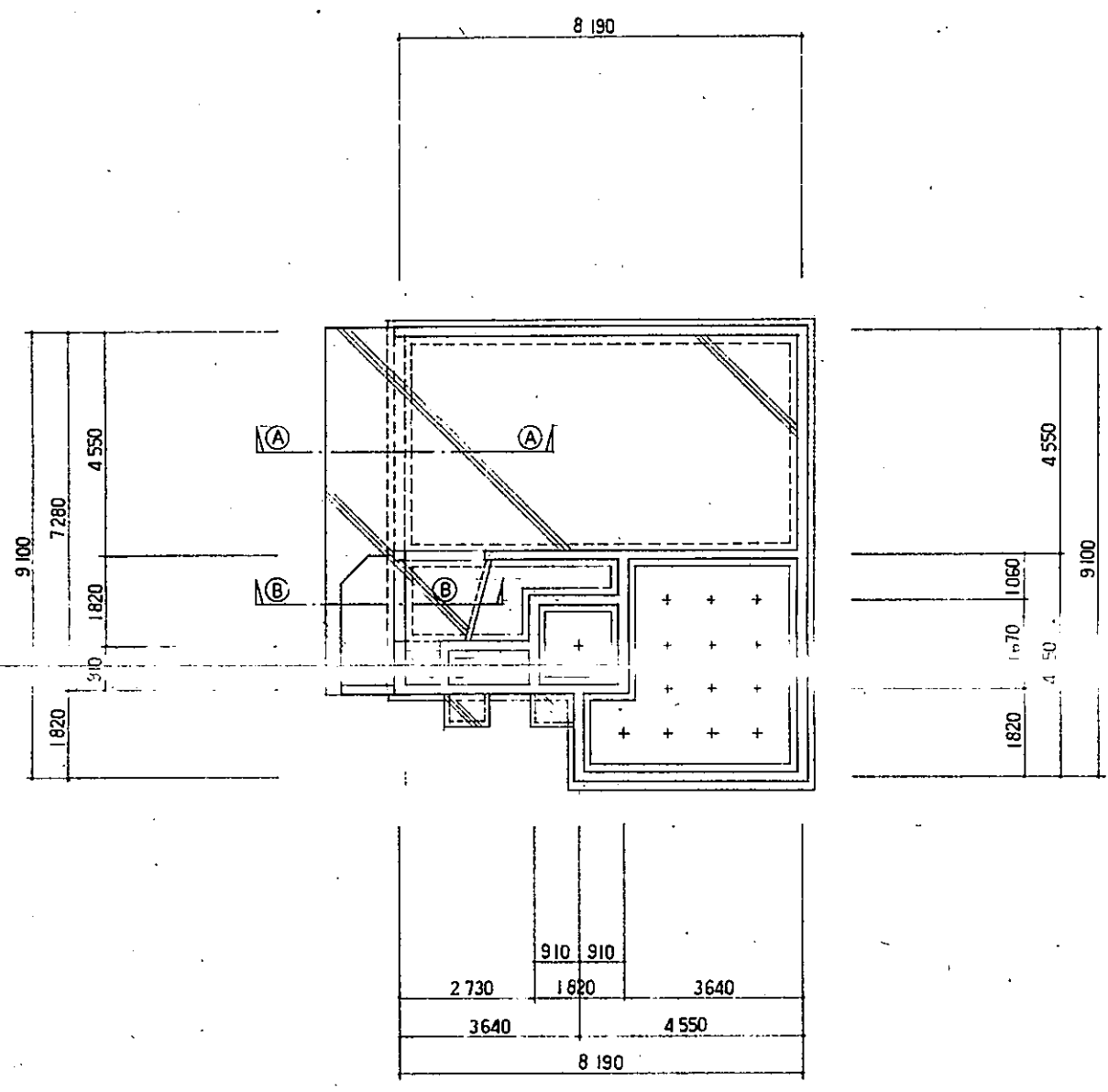
年月日

D-12/17

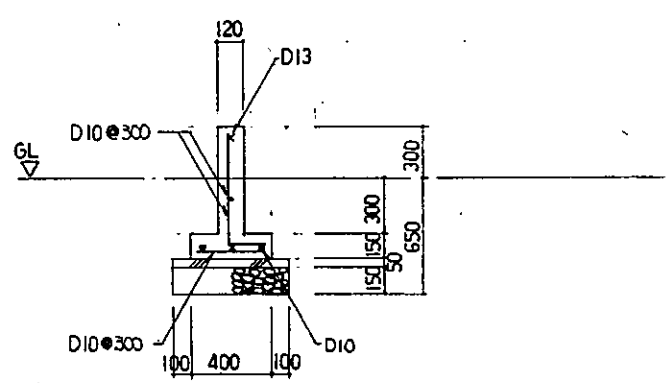


キープラン S 1:100

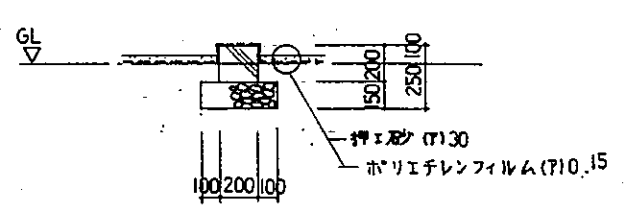
符号	AW 1	AW 2	AW 3	AW 4	AD 1
数	防災資材倉庫 3	研修室 1	湯沸室	便所 1	玄関 1
形態寸法					
形式	アルミ引違いサッシ	アルミ4枚引違いサッシ	アルミ引	アルミ引違いサッシ	アルミ引違いサッシ
仕上	カラー	カラー	カラー	カラー	カラー
硝子	型板④	透明③	型板	同左	透明③ 型板④ 層アルミパネル
錠	クレセント	クレセント	クレセント	クレセント	シリンダー錠
その他					
符号	AD 2 AD 2'	FD 1	FD 2	FD 3	WD 1
数	玄関 研修室 1 1	研修室 1	研修室	押入 1	便所 1
形態寸法					
形式	アルミ引違いサッシ	片開きフラッシュ戸	片引き	引違いフラッシュ戸	片引きフラッシュ戸
仕上	カラー	ポリ化粧合板④、化粧板④、フスマ紙貼、枠カシ-塗、CL(3)	同左	合板④、フスマ紙貼、枠カシ-塗、ウラ合板④	ポリ化粧合板④、枠：CL(3)
硝子	透明③ 型板④				型板④
錠	クレセント	空錠			表示錠
その他		戸当り、ステンレス丁番	引手、敷居	引手、敷居スベリ	
符号	WD 2	S 1	S 2	SS 1	
数	押入 1	研修室 1	研修室	防災資材倉庫 1	
形態寸法					
形式	片開きフラッシュ戸	4枚引違い障子戸	引違	スチール製 ①a5 バランスシャッター	
仕上	合板④、ポリ化粧合板④、枠 CL(3)	スプルス	同	焼付塗板(OP)	
硝子		紙貼	同		
錠				内外錠	
その他	戸当り	引手、敷居スベリ	同	メーカー付属品一式	



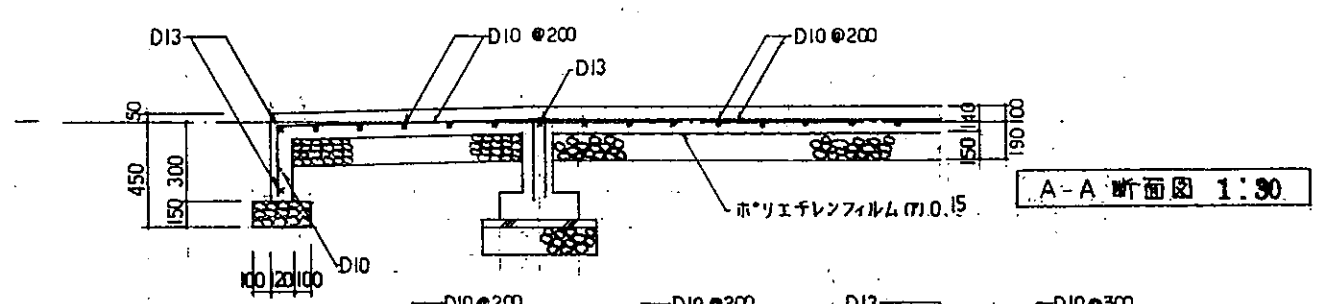
基礎・土間伏図 1:100



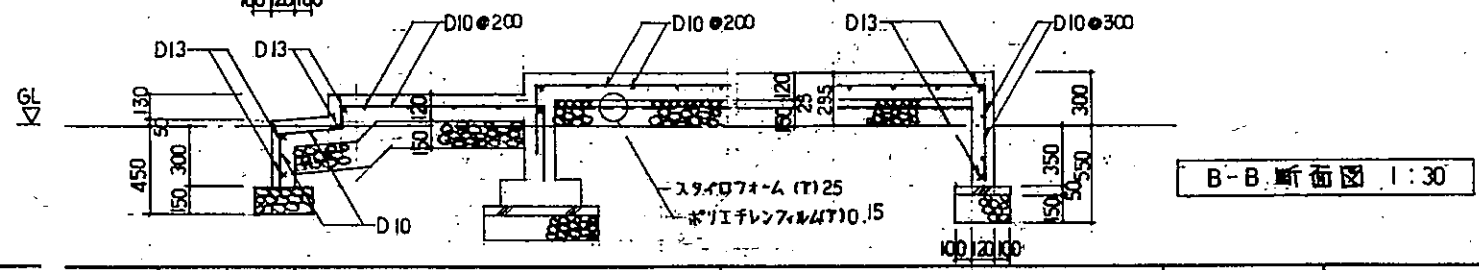
布基礎断面図 1:30



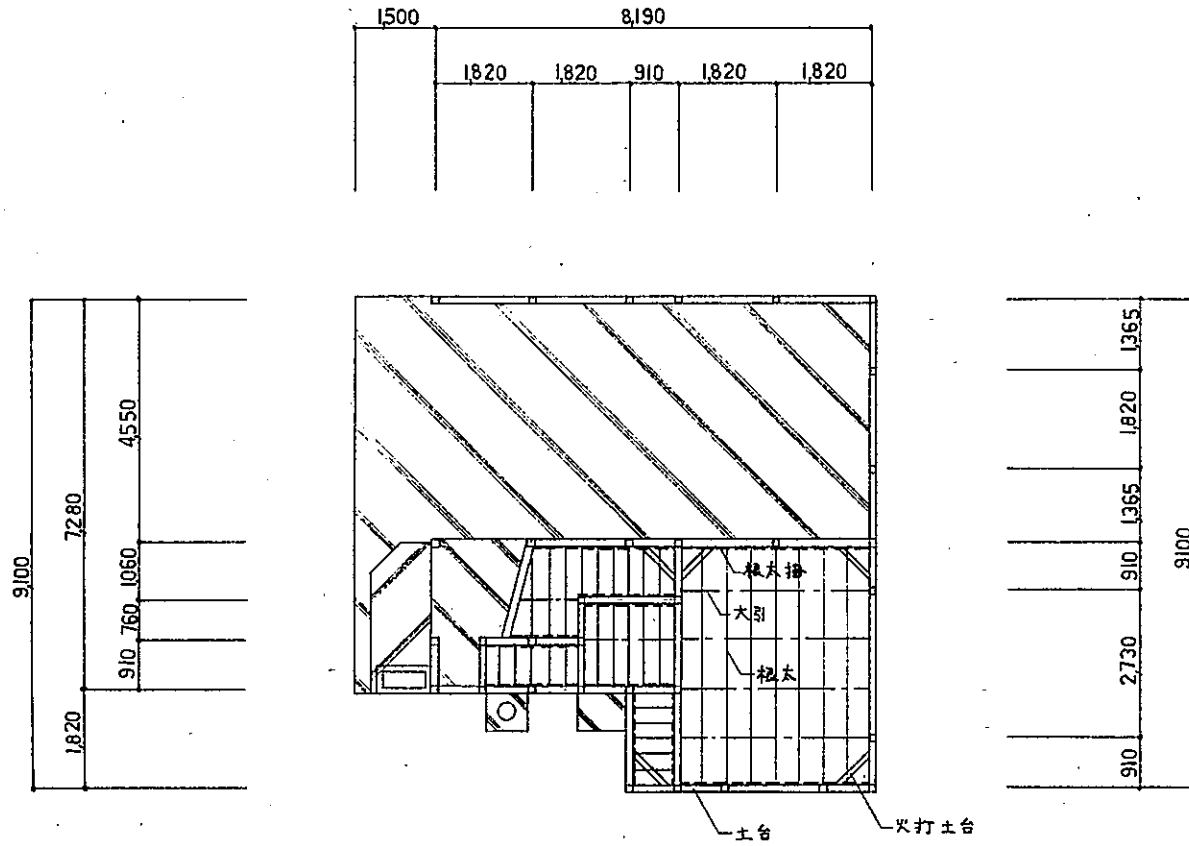
床石断面図 1:30



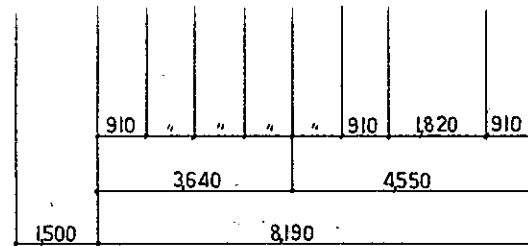
A-A断面図 1:30



B-B断面図 1:30



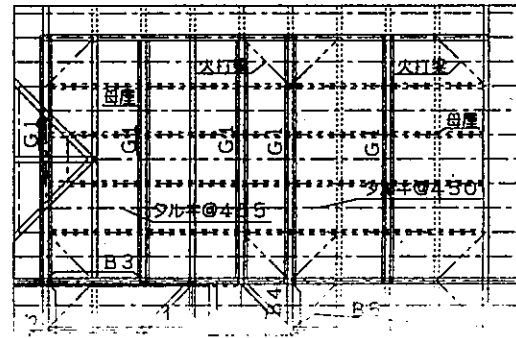
部材リスト					
柱	105 × 105	根太	54 × 60	研接室 @ 455	その他 @ 303
角柱	105 × 35 @ 455	根太掛	90 × 35	----- 印	
化粧柱	105 × 105	火打土台	45 × 90		
土台	105 × 105	筋カイ	45 × 90		
大引	90 × 90 @ 910	アンカーボルト	M12 L = 400	@ 2700 以内	
床束	同上	外壁用胴縁	15 × 45	@ 455 以内	
根が5巾	12 × 90				



床 伏 図 S = 1:100

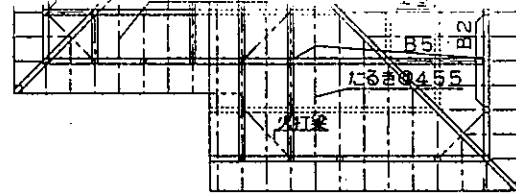
8.190						
600	1.820	1.820	910	1.820	1.820	600

9.100	7.280	600
920	4.550	



600	910	910	910	910	910	600
	4.550					

600	910	600
920	1.820	



600	910	910	910	600
	4.550			

8.190									
600	910	1.820	910	910	910	910	910	3.640	600

小屋伏図 1:100

凡例	
G1	2C-300x50x4.5
B2	330x105
B3	270x105
B4	180x105
B5	末口 270x105
桁	105x105
母屋	90x90
タール干	54x60 @455
柱間壁	90x90