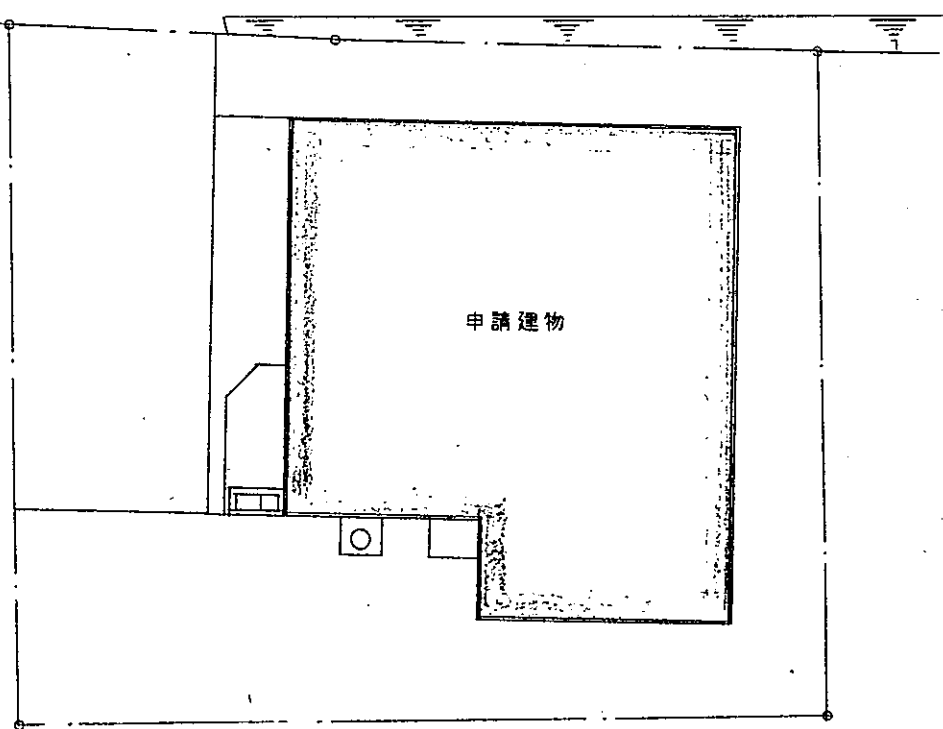
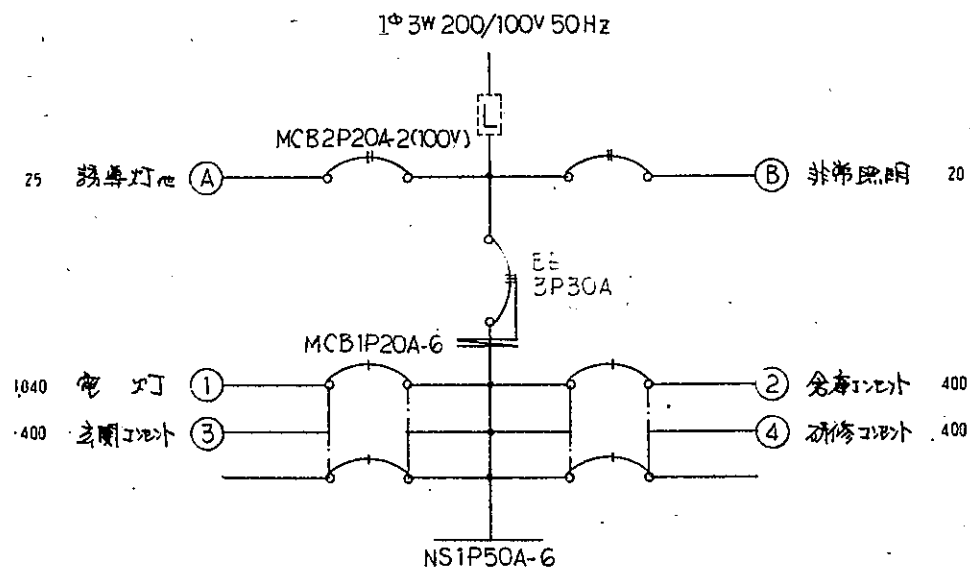


附近見取図

村道



配置図 1:100



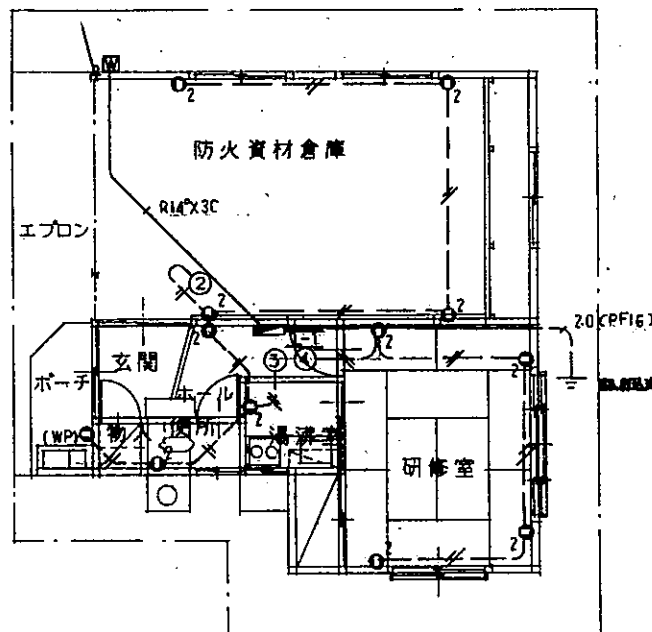
L-1 分電盤 結線図 ○ 負荷合計 2240VA

特記事項

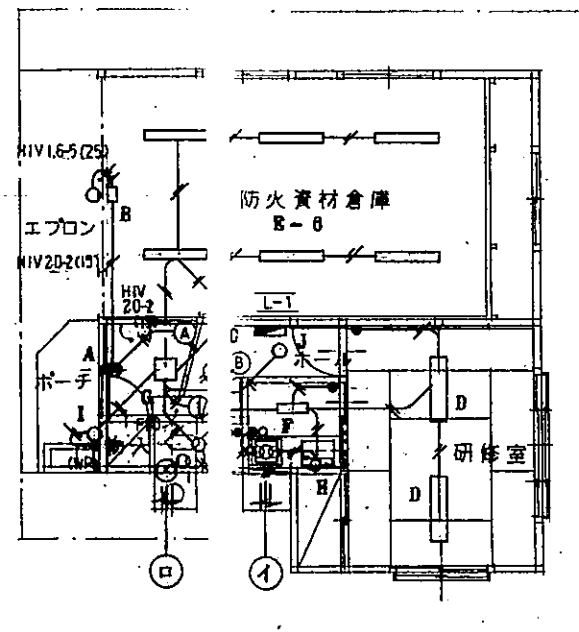
- 1 図中、記入なき配線は×で消す。
 1) 電灯 F16x20x4C R) ジョイント F20x20 CPF16)
 ハ) 電話配管 EP(PF16) ニ) テレビ受信 5C-FB
 2 図中、記入なき位置ボックス(VE等)は×で消す。
 1) 壁付型 O.B102x44 C付 (スイッチ類除く)
 R) スイッチ類 S.B1x4C付。

換気扇		
記号	機器仕様	参考品番
①	140mm径型SD100中心付タイプ(耐酸製)A	VD-15ZP4 同等品
②	85mm径型SD100 -A- (-ター)	V-08PPK3-BL-1-

1φ200/180V 手配口

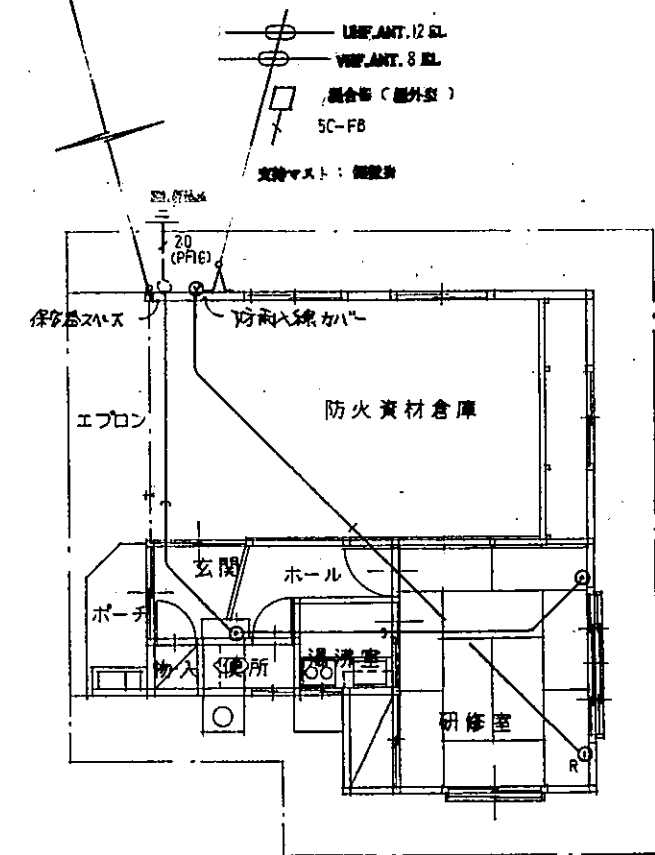


平面図 1:100
 (電線・コンセント設備配線図)



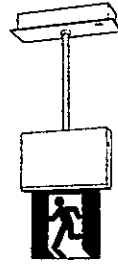
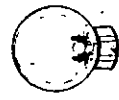

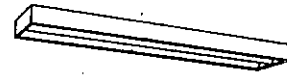
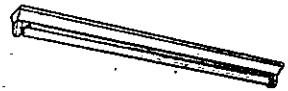
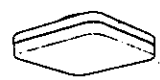
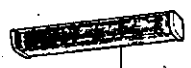



平面図 1:100
 (電気設備配線図)

TEL 手配口



平面図 1:100
 (電話配管・テレビ受信設備配線図)



 <p>消防法適合・非常電源内蔵 FA11456K 同等品</p>		 <p>電源ロープ(回転型)内 消防法適合・非常電源内蔵 LA56438N 同等品</p>		 <p>消防法適合・非常電源内蔵 K1-JRS2-20 同等品</p>		 <p>消防法適合・非常電源内蔵 FA42528 同等品</p>		 <p>消防法適合・非常電源内蔵 FSS4-401,201 同等品</p>	
A	高輝度避難口誘導灯小型	B	IL5 (赤色灯)	C	IL2	D	PL40-2	E	PL40-1
								F	PL20-1
 <p>HA3906 同等品</p>		 <p>HW275KT 同等品</p>		 <p>BC1-RP-201 同等品</p>		 <p>参考姿図 ISC2-40 同等品</p>		 <p>ISS1-20 同等品</p>	
G	PCL80-1	H	PL20-1 (透シ元灯)	I	PL20-1 (屋外版)	J	IL40	K	IL20

照明器具姿図 ○ 蛍光灯40W以上高力率クビットスクード方式

