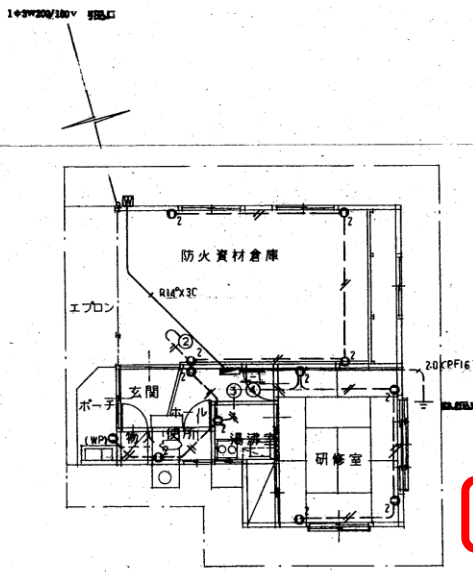


**特記事項**

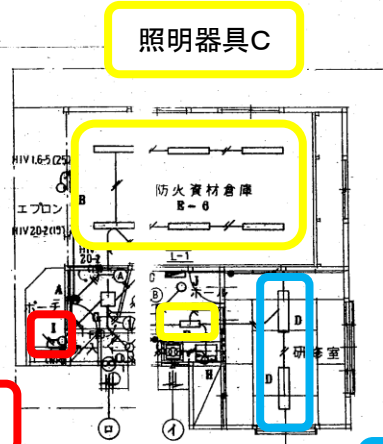
1 図中各記号の配線は次の通り。  
 ① 電灯 F16x20x4C                      ② 電灯 F20x20 (PF16)  
 A) 電話配線 EP (PF16)                  ③ テレビ受信 5C-FB

2 図中各記号の仕様が (VE 製) の場合は次の通り。  
 ① 壁付型 O.B102x44 C付 (スイッチ類除く)  
 ② スイッチ類 S.B1+H C付

換気扇		
記号	機器仕様	参考品番
① ②	140mm径 2速 SD100 空気トランス (樹脂製) の 85mm径型 SD100 <sup>®</sup> -ク- (-ク-)	VD-15ZPA 同等品 V-08PPKG-BL-1

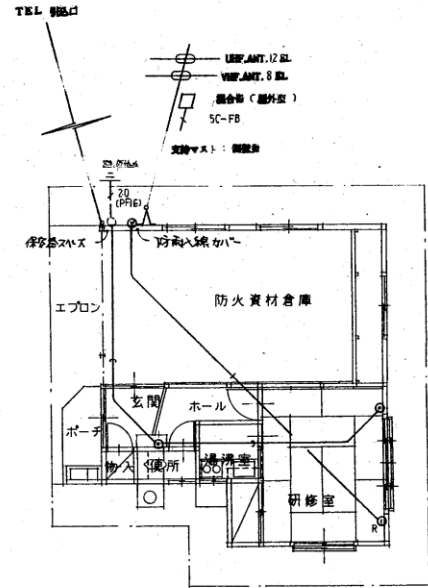


平面図 1:100  
( 幹線・コンセント設置 配線図 )



照明器具A

平面図 1:100  
( 電灯 設置 配線図 )



照明器具B

平面図 1:100  
( 電話配線・テレビ受信設備 配線図 )