

電気設備工事特記仕様書

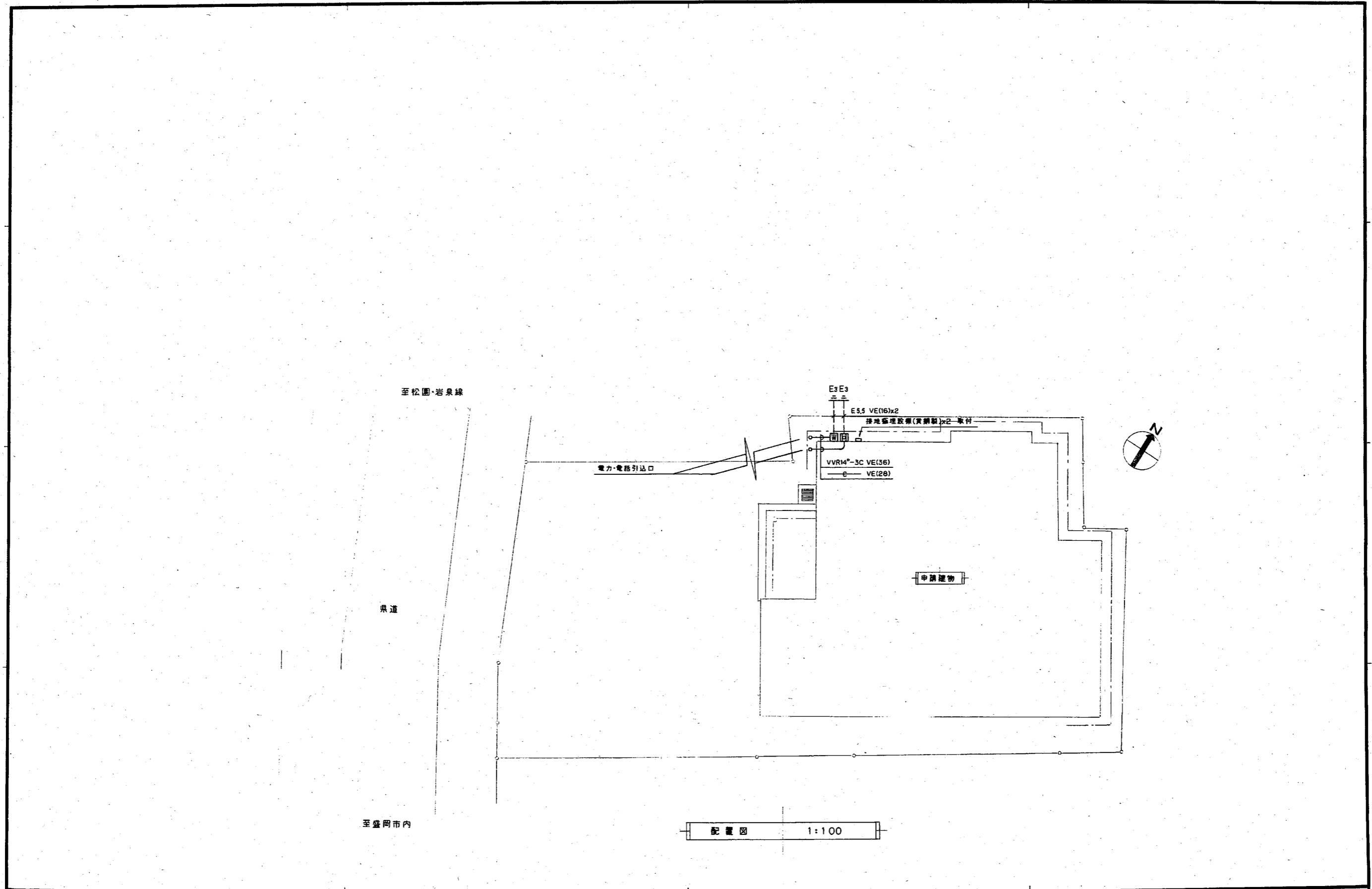
特記事項

工事概要	工事名称 : (仮称) ミツ割地区コミュニティ消防センター建設(電気設備)工事 工事場所 : 盛岡市三ツ割地区 施工概要 : 平成5年落成 約1,430㎡
工事種別表	電気設備工事 電話設備工事 F-10電気設備工事 放送設備工事 ガス漏れ警報設備
共通仕様	本工事は設計図書、設計内訳書及び特記仕様書により施工するものとする。なお、特記なき事項は盛岡市建築工事標準仕様書(1-3項で指定している共通仕様書は平成5年版を使用する)による。
主要材料の選定	本工事に使用する材料については、全て建設省指定銘柄のものから選定し承認を得たものに使用するものとする。
検査	1 工事日報 : 毎週(日曜日-土曜日)毎に作成し、次週(火曜日)に監督員に提出する。
	2 工事写真 : イ、工事名称、略図、撮影箇所、立会人及び施工業者名を記録した記録板を写しこむ。 ロ、リボンロード、スタッフテープ、下り線等の定規を写しこみスケールを表現する。 ハ、完成時にA4版ポケット式工事用アルバムに撮影順に整理して提出する。
	3 完成図 : 工事が完成したときは、上記仕様書に基づき、完成図、試験成績表、保守指導書(取扱い説明書含む)検査済証、合格証、許認可届出書等を整理し提出する。

施 工		番 号	内 容
A	共通事項	1	本工事に使用する配機器具用プレートは全て樹脂製とする。
		2	ブルボックスの仕様は、サビ止め塗装とする。
		3	換気扇用スイッチは、ランプ付(2層式)ネーム付とする。
		4	本工事に使用するスイッチは全てネーム付とする。
		5	予備配管は、全て1.6mmビニール被覆鉄線を入線のこと。
B	別途工事	1	レンジフードは建築工事とし、レンジフード内換気扇は本工事とする。

年 度 1996	施設番号	工 事 名 称 (仮称) ミツ割地区コミュニティ消防センター 建設(電気設備)工事	検 査 1級建築士事務所 登録第023号 (岩手県) 岩手県公共建築設計監理協会 盛岡市中央通一丁目4番7号 TEL 0196 (23) 3681 FAX (23) 3647	検 図 担 当 設 計 事 務 所	(有)ホクトフ設備計画事務所 一丁目9番21号 TEL 02-1216 FAX 62-6196	設 計 者 建築設備士 登録番号0204-2572RR 篠 谷 弘	検 図 製 図	設計年月 平成8年9月	新 築 電 気 設 備	図面内容 電気設備工事特記仕様書	縮尺	図面番号 8 枚ノ内 E-2
-------------	------	---	---	----------------------------	---	--	------------	----------------	----------------	---------------------	----	----------------------

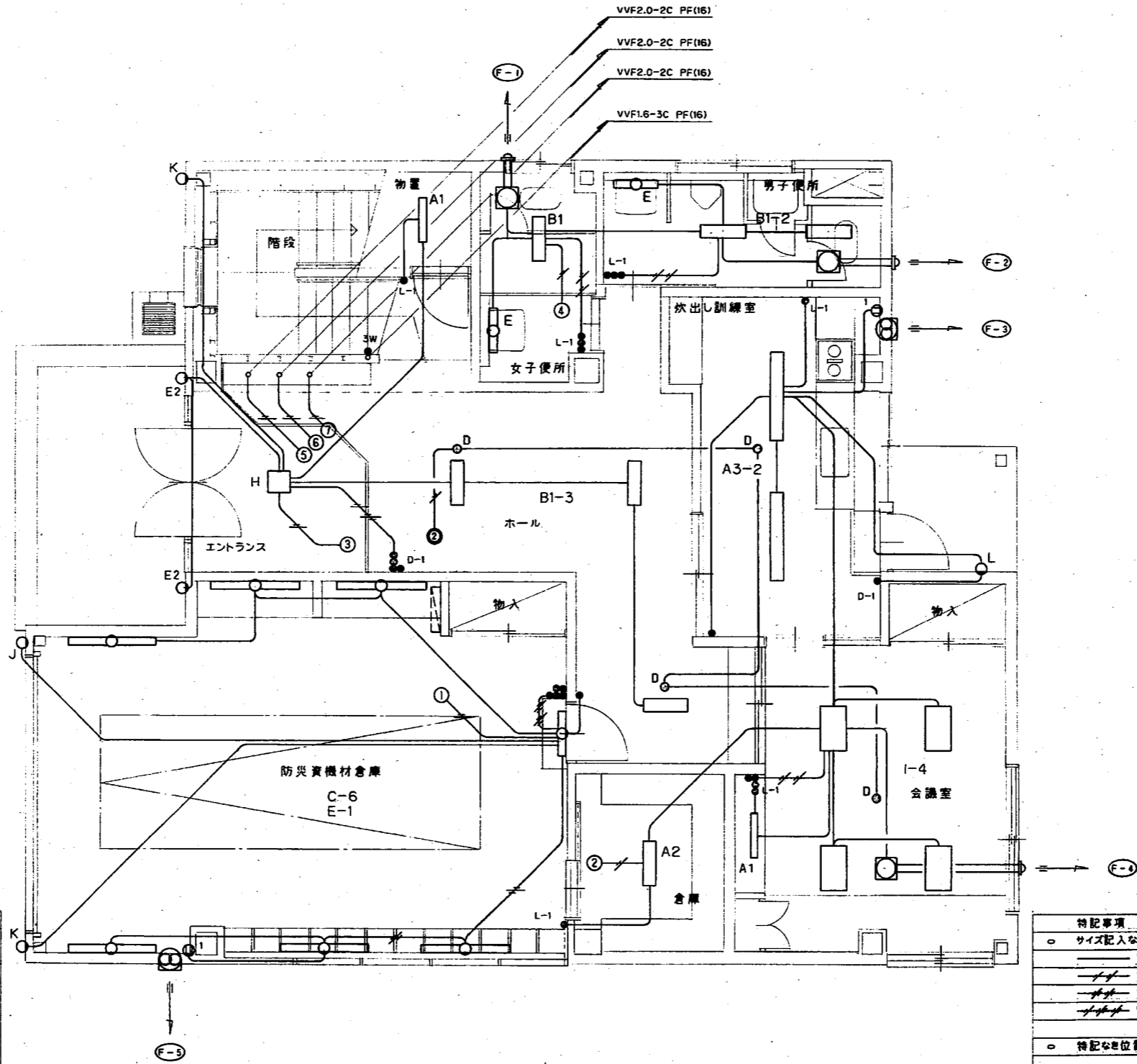




配置図 1:100

年 度	施設番号	工 事 名 称	検 収	1級建築士事務所 登録第023号 (岩手県) 岩手県公共建築設計監理協会 盛岡市中央通一丁目4番7号 TEL.0196 (23) 3681 FAX (23) 3647	検 図	担 当 設 計 事 務 所	盛岡市上田堤1丁目9-21 (有)ホクトウ設備計画事務所 代表取締役 篠谷 弘	設 計 者	検 図	製 図	設計年月	工 事 期 間	新 築	図面内容	縮 尺	図 面 番 号	8 枚ノ内
8 1996		(仮称) 三ッ割地区コミュニティ消防センター 建設(電気設備)工事						建築設備士 登録番号0200-2972RR 篠谷 弘			平成8年9月	工事区分	電気設備	配置図	1/100	E-3	





換気扇仕様

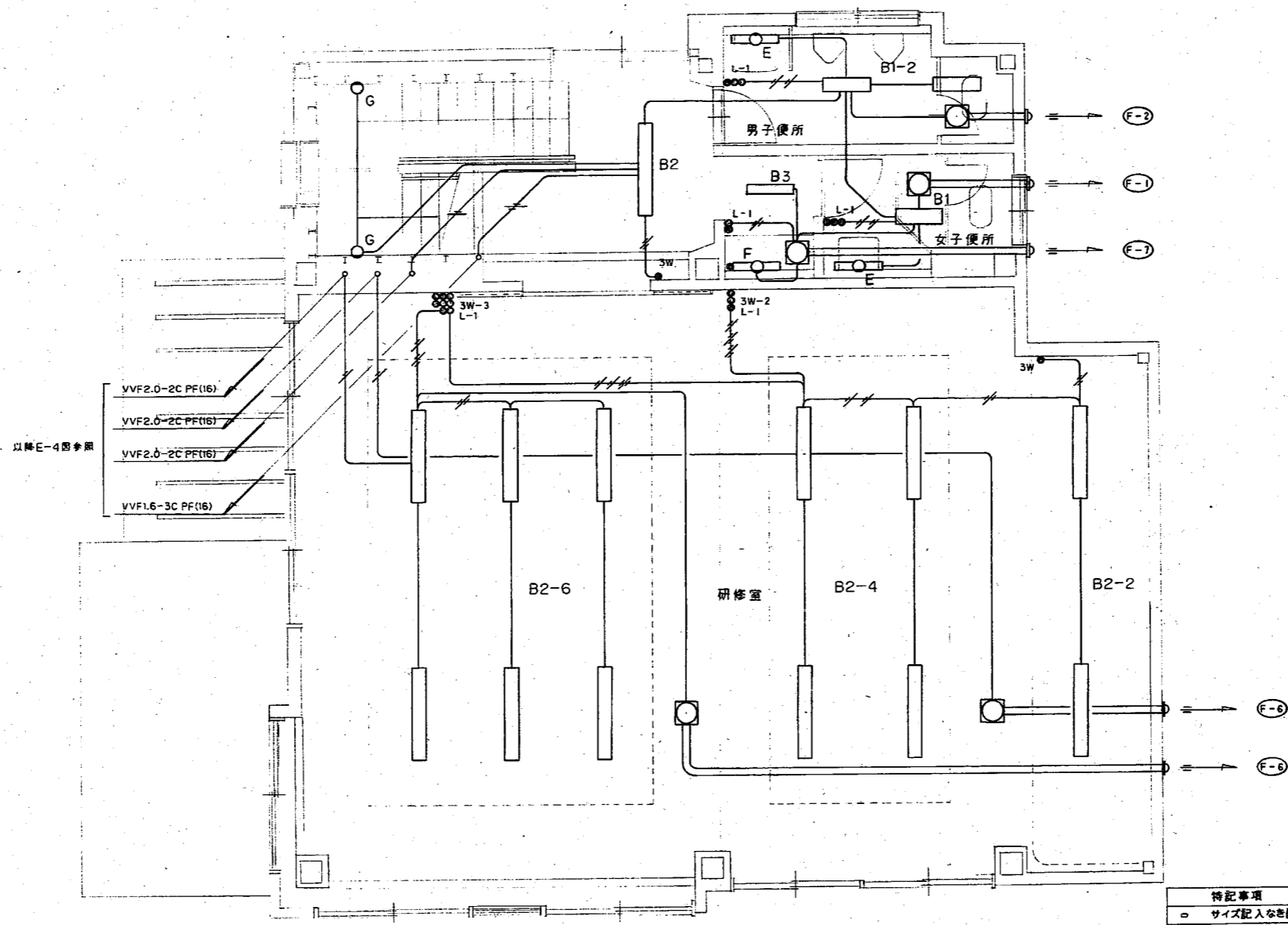
記号	仕様	台数
F-1	仕様 天井埋込換気扇 低騒音型 85m ³ 100V 8.4W 附属品 防虫網付 丸型フード(ステンレス製)	2
F-2	仕様 天井埋込換気扇 低騒音型 120m ³ 100V 13W 附属品 防虫網付 丸型フード(ステンレス製)	2
F-3	仕様 標準換気扇 電気式シャッター 1,200m ³ 100V 33W 附属品 取付枠 ウェザーカバー(ステンレス製) 30cm	1
F-4	仕様 天井埋込換気扇 低騒音型 500m ³ 100V 54W 附属品 防虫網付 丸型フード(ステンレス製) 和風 白木パネル	1
F-5	仕様 標準換気扇 電気式シャッター 1,380m ³ 100V 34W 附属品 取付枠 ウェザーカバー(ステンレス製) 30cm	1
F-6	仕様 天井埋込換気扇 低騒音型 700m ³ 100V 78W 附属品 防虫網付 丸型フード(ステンレス製)	2
F-7	仕様 天井埋込換気扇 低騒音型 156m ³ 100V 18W 金属製 附属品 防虫網付 丸型フード(ステンレス製)	1

1階配線図 1:50

特記事項	
○ サイズ記入なき配管、配線の仕様は下記による	
—— VVF1.6-2C	—— VVF1.6-3C
—— VVF1.6-4C	—— VVF1.6-2C+3C
—— VVF1.6-3Cx2	—— VVF1.6-2Cx2+3C
—— VVF1.6-3Cx2+2C	—— VVF2.0-2C
○ 特記なき位置ボックスはアウトレットボックスを使用すること	
○ 配線の立上下部分はPF管にて保護すること	

年度 8 1996	施設番号	工事名称 三ッ割地区コミュニティ消防センター 建設(電気設備)工事	検収	1級建築士事務所 登録第028号 (岩手県) 岩手県公共建築設計監理協会 盛岡市中央通一丁目4番7号 TEL 0196 (23) 3681 FAX (23) 3647	検図	担当 設計 事務所 盛岡市上田堤1丁目9-21 (有)ホウトウ設備計画事務所 代表取締役 篠谷 弘	設計者 建築設備士 登録番号020-2872R 篠谷 弘	検図	概図	設計年月 平成8年9月	工事種別 電気設備	図面内容 電灯設備	縮尺 1/50	図面番号 E-4	8枚ノ内
-----------------	------	---	----	--	----	--	---------------------------------------	----	----	----------------	--------------	--------------	------------	-------------	------

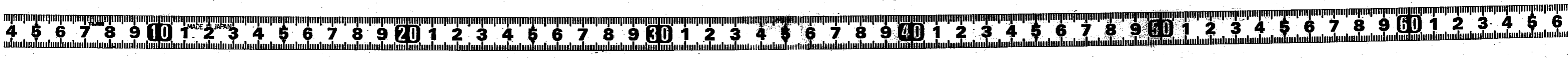




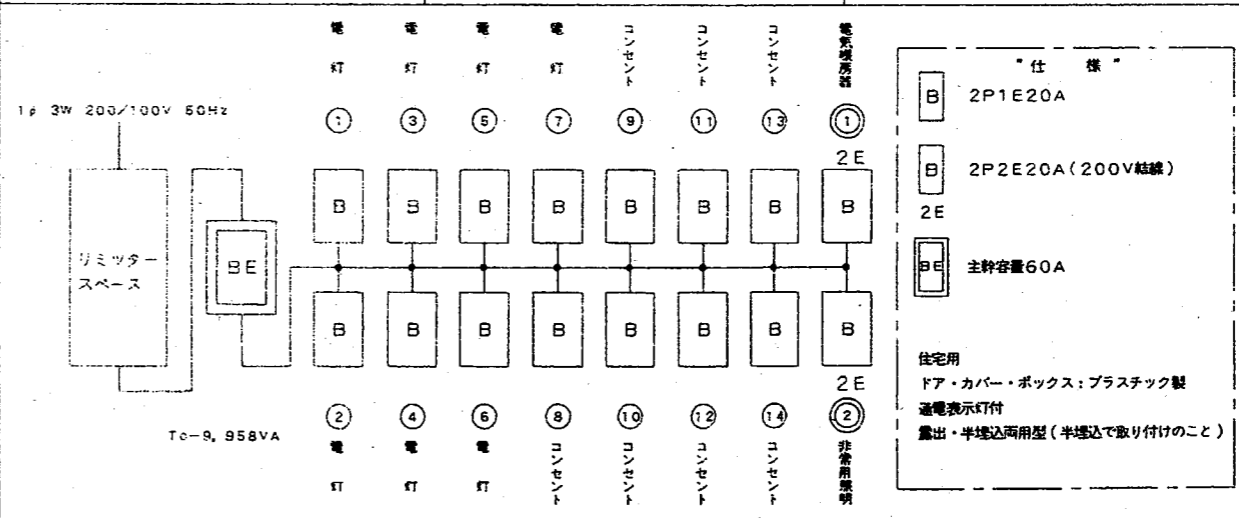
以降E-4図参照
 VVF2.0-2C PF(16)
 VVF2.0-2C PF(16)
 VVF2.0-2C PF(16)
 VVF1.6-3C PF(16)

特記事項	
○	サイズ記入なき配管、配線の仕様は下記による
—	VVF1.6-2C
—	VVF1.6-4C
—	VVF1.6-3Cx2
—	VVF1.6-3Cx2+2C
—	VVF1.6-3C
—	VVF1.6-2C+3C
—	VVF1.6-2Cx2+3C
—	VVF2.0-2C
○	特記なき位置ボックスはアウトレットボックスを使用すること
○	配線の立上下部分はPF管にて保護すること

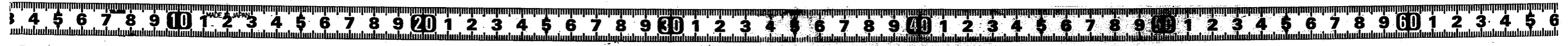
年度 8 1996	施設番号	工事名称 三ツ割地区コミュニティー消防センター 建設(電気設備)工事	検収	1級建築士事務所 登録第023号 (岩手県) 岩手県公共建築設計監理協会 盛岡市中央通一丁目4番7号 TEL 0196 (23) 3681 FAX (23) 3647	検図	担当 設計 事務所 盛岡市上田堤1丁目9-21 有ホクトウ設備計画事務所 代表取締役 篠谷 弘	設計者 建築設備士 登録番号0200-2572RR 篠谷 弘	検図	製図	設計年月 平成8年9月	工事種別 新築 電気設備	図面内容 電灯設備	縮尺 1/50	図面番号 E-5	8枚ノ内
-----------------	------	--	----	--	----	--	---	----	----	----------------	--------------------	--------------	------------	-------------	------

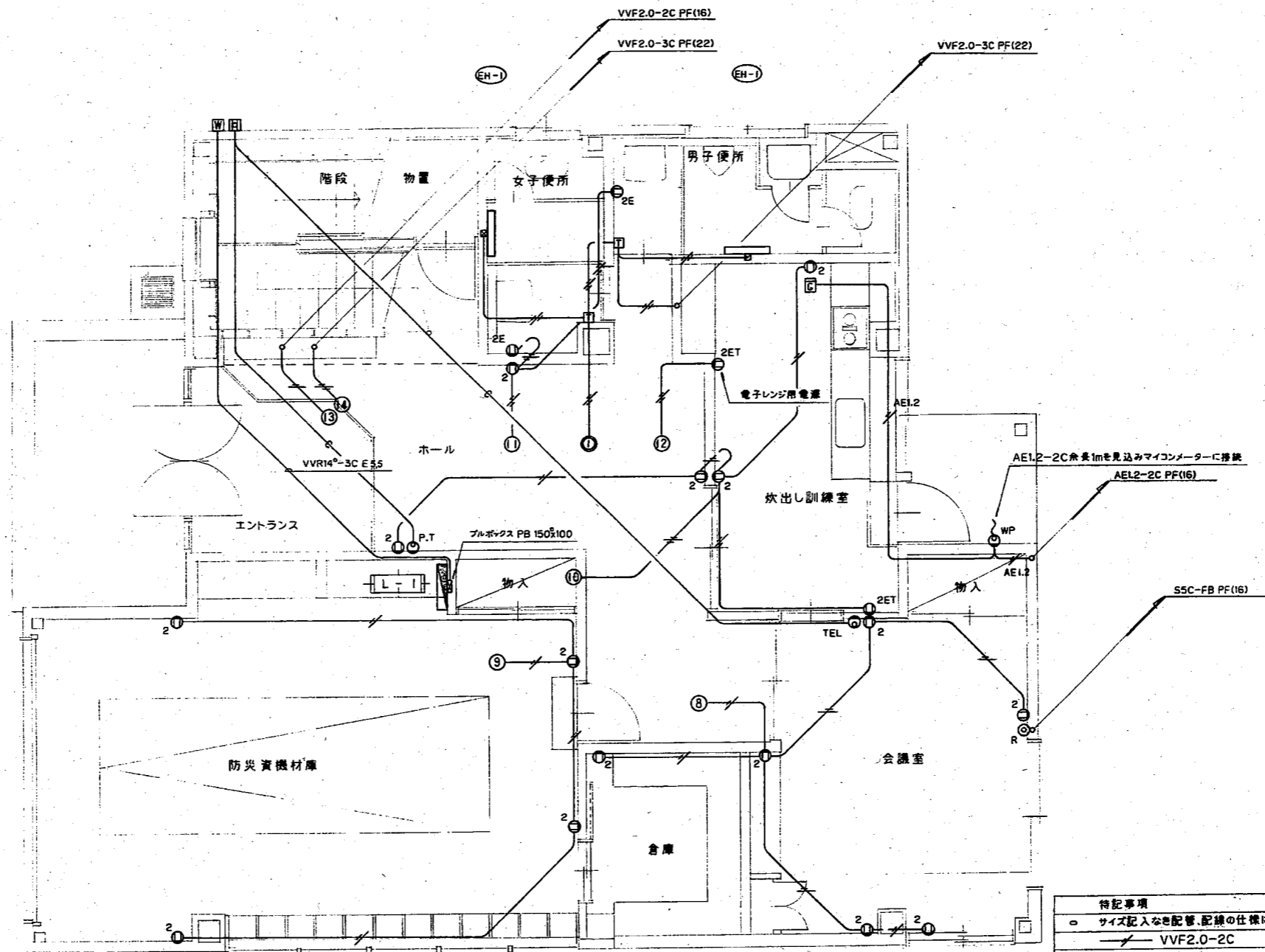


A	蛍光灯 直付型	B	蛍光灯 埋込型	C	蛍光灯 壁付型	A	卓上アンプ	B	天井埋込スピーカ	C	ダイナミックマイク
A1	FRS4-201	B1	FRS3-202		FBS3-401						
A2	FRS4-202	B2	FRS3-402								
A3	FRS4-402	B3	FRS3-201								
	白熱灯 埋込型	E	蛍光灯 壁付型	F	蛍光灯 壁付型		定格出力 30W 出力制御 5周+1音 入力 マイクx3 その他x6	定格入力 3W 音圧レベル 98db(1W+1M) 仕上 ジャージネットパネル	単一指向性 600Ω 不平衡 コード5m (標準プラグ)		
	K1-FRS4-J23	E1	FBC2-201		FBS2-201						
		E2	FBC2RP-201								
	非常用照明器具 電池内蔵型										
G	白熱灯 壁付型	H	蛍光灯 埋込型	I	蛍光灯 直付型	D	マイクスタンド	E	コネクタプレート	F	マイクジャック
	FL60Wx1		FRF2C-301, 401		FL20Wx3						
	乳白ガラスグローブ						2段式 90-160cm	スピーカー用 4Pメタルコンセント マイク用 3Pメタルコンセント 接続コード 各1.5m附属(コネクタ共)	3Pメタルコンセント 標準ジャック→3Pメタルコンセント		
J	白熱灯 壁付型	K	白熱灯 壁付型	L	白熱灯 壁付型						
	FL60Wx1		FL100Wx1		FL60Wx1						
	赤色ガラスグローブ 防雨型		アルミダイカスト オフホワイト 防雨型								



年度	施設番号	工事名称	概算	1級建築士事務所 登録第023号 (埼玉県) 有限会社 岩手県公共建築設計監理協会 盛岡市中央通り一丁目4番7号 TEL 0196 (23) 3681 FAX (23) 3647	検図	担当	盛岡市上田堤1丁目9-21 有限会社 ホクトウ設備計画事務所 代表取締役 篠谷 弘	設計者	建築設備士 登録番号0200-2972R 篠谷 弘	検図	製図	設計年月	平成8年9月	新築	図面内容	照明器具仕様参考図 通信器具仕様参考図 電灯盤結線図	縮尺	図面番号	8枚ノ内 E-6
----	------	------	----	--	----	----	---	-----	------------------------------	----	----	------	--------	----	------	----------------------------------	----	------	-------------

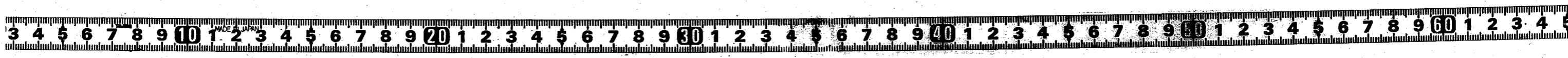


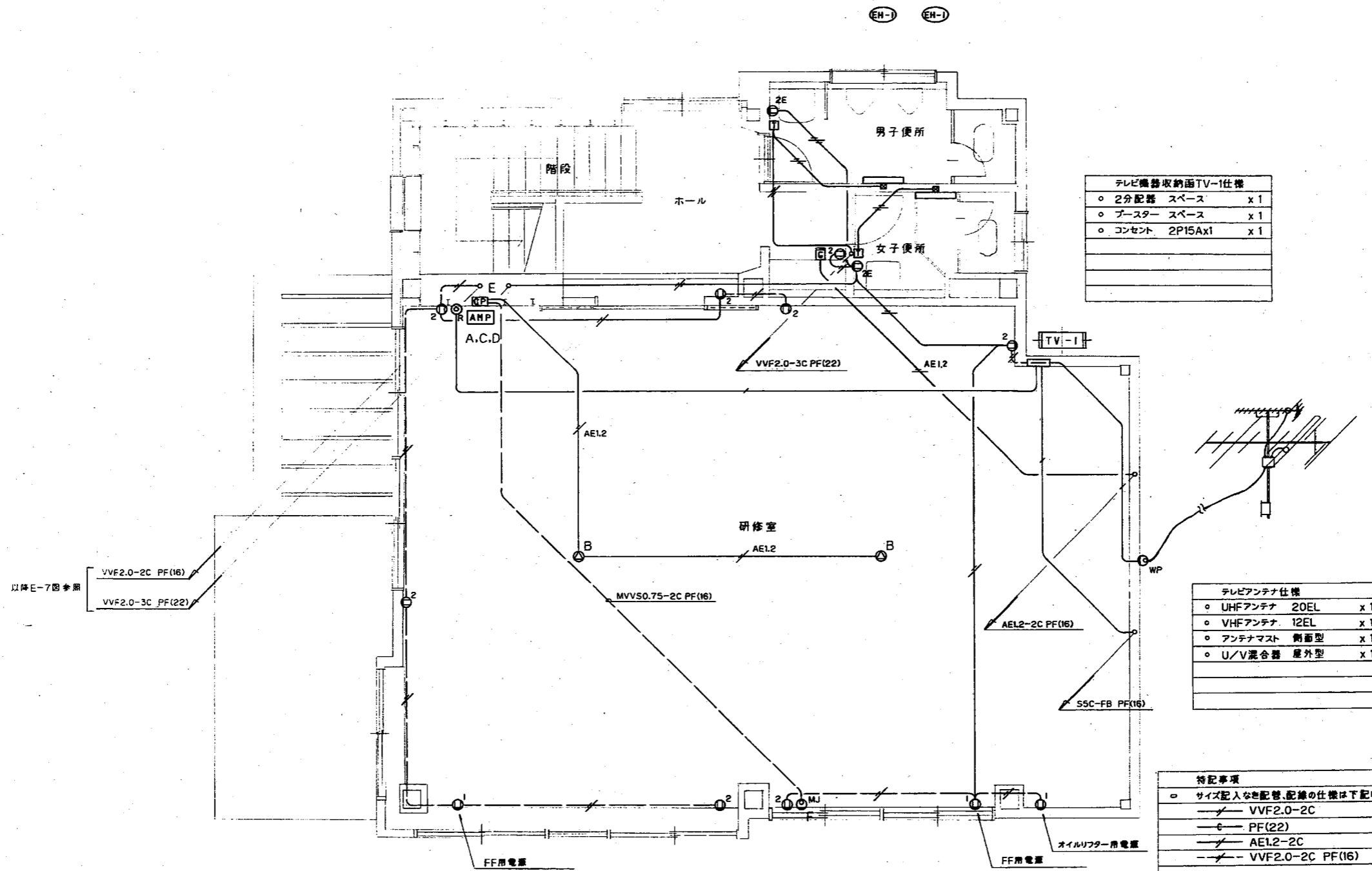


1階配線図 1:50

特記事項	
○ サイズ記入なき配管・配線の仕様は下記による	
— VVF2.0-2C	— VVF2.0-3C
— PF(22)	— S5C-FB
— AE1.2 AE1.2-2C	
— VVF2.0-2C PF(16)	— VVF2.0-3C PF(22)
○ 特記なき位置ボックスはアウトレットボックスを使用すること	
○ 配線の立上下部分はPF管にて保護すること	
○ 機種仕様	
(EH-1)	漏電 壁付型 1φ 200V 500W
II	サーモスタット いたずら防止型 22A
III	ガス検知器 AC100V式 単体型 LPG用 外部出力端子付

年度	施設番号	工事名称	検査	1級建築士事務所 登録第023号 (岩手県) 岩手県公共建築設計監理協会 盛岡市中央通一丁目4番7号 TEL 0196 (23) 3881 FAX (23) 3647	担当 設計 事務所	盛岡市上田堤1丁目9-21 南ホクトウ設備計画事務所 代表取締役 篠谷 弘	設計者 建築設備士 登録番号0200-2372RR 篠谷 弘	検図	製図	設計年月 平成 8年 9月	主務 王澤 亨	新築 電気設備	図面内容 コンセント設備 電話配管設備 テレビ共聴設備 ガス漏警報設備	縮尺 1/50	図面番号 E-7	8枚ノ内
----	------	------	----	--	-----------------	---	---	----	----	------------------	------------	------------	---	------------	-------------	------





テレビ機器収納用TV-1仕様	
○ 2分配器 スペース	x 1
○ プラスター スペース	x 1
○ コンセント 2P15Ax1	x 1

テレビアンテナ仕様	
○ UHFアンテナ 20EL	x 1
○ VHFアンテナ 12EL	x 1
○ アンテナマスト 側面型	x 1
○ U/V混合器 屋外型	x 1

特記事項	
○ サイズ記入なき配管、配線の仕様は下記による	
—— VVF2.0-2C	—— VVF2.0-3C
—— PF(22)	—— S5C-FB
—— AE1.2-2C	
—— VVF2.0-2C PF(16)	—— VVF2.0-3C PF(22)
○ 特記なき位置ボックスはアウトレットボックスを使用すること	
○ 配線の立上下部分はPF管にて保護すること	
○ 機器仕様	
(EH-1) 漏電 壁付型 1φ 200V 500W	
(I) サーモスタット いたずら防止型 22A	
(G) ガス検知器 AC100V式 単体型 LPG用 外部出力端子付	

年度 8 1996	施設番号	工事名称 (仮称) ミツ製地区コミュニティ消防センター 建設(電気設備)工事	検収	1 級建築士事務所 登録第023号 (岩手県) 岩手県公共建築設計監理協会 盛岡市中央通り一丁目4番7号 TEL 0196 (23) 3681 FAX (23) 3647	検図	担当 設計 事務所	盛岡市上田堤1丁目9-21 (有)ホクト設計事務所 代表取締役 篠谷 弘	設計者 建築設備士 登録番号020-257222 篠谷 弘	検図	製図	設計年月 平成 8年 9月	工務 主任 王 野 分	新築 電気設備	図面内容 コンセント設備 テレビ共聴設備	縮尺 1/50	図面 番号 E-8	8枚ノ内
-----------------	------	--	----	--	----	-----------------	--	--	----	----	------------------	-------------------	------------	----------------------------	------------	-----------------	------



