

掲出場所概要

1 盛岡市立総合プール(盛岡市本宮五丁目3番1号)

(1) 施設情報

- ・年間利用者数 123,469人(令和5年度実績)
- ・過去に開催された主な大会 いわて国体、全国中学、全国国公立大学、日本マスターズ水泳、東北総体、インターハイ(2回)

(2) 掲出場所と施設開設期間、区画数など

掲出場所	施設開設期間	区画数	1区画当たりの面積	1区画当たりの行政財産使用料 (税込／年額)
① 2階観覧席出入口壁面	通年	2区画	7㎡(縦1.4m、横5m)	130,540 円/年
② 電光表示板下	通年	1区画	15㎡(縦1.2m、横12.5m)	279,730 円/年

※ 行政財産使用料は、令和7年1月時点の見込みになります。減価償却等の変動する場合がございます。

① 2階観覧席出入口壁面(縦1.4m、横5m) (南側観覧席からの写真)

※南側観覧席は、主に選手の控えエリアとして使われます。



② メインプール電光掲示盤下(縦1.2m、横12.5m)



2 盛岡タカヤアリーナ(盛岡市本宮五丁目4番1号)

(1) 施設情報

- ・年間来場者数

219,125人(令和5年度実績)
- ・過去に開催された主な大会

Bリーグ、インターハイ、東北総体、空手道東北大会、柔道全国大会
いわて国体、デビスカップ、有名歌手コンサート 他

(2) 掲出場所と期間、区画数など

掲出場所	施設開設期間	区画数	1区画当たりの面積	1区画当たりの行政財産使用料 (税込／年額)
① ロビー壁面ボード	通年	2区画	3.9㎡(縦1.5m、横2.6m)	1,108,705 円/年
② アリーナ入口上部壁面	通年	1区画	66.5㎡(縦7.0m、横9.5m)	

※ 行政財産使用料は、令和7年1月時点の見込みになります。減価償却等の変動する場合がございます。
※ ロビー壁面ボードに係る行政財産使用料の納付は、不要です。

① ロビー壁面ボード3.9㎡(縦1.5m、横2.6m)



① ロビー壁面ボード拡大(縦1.5m、横2.6m)



② アリーナ入口上部壁面66.5㎡(縦7.0m、横9.5m)



3 いわぎんスタジアム(盛岡市永井8地割65番地)

(1) 施設情報

- ・年間来場者数 78,045人(令和5年度実績)
- ・過去に開催された主な大会 Jリーグ、ラグビートップリーグ、なでしこリーグ、インターハイ、東北総体
高校サッカー決勝試合、高校ラグビー決勝試合
- ・特記事項:積雪時期(12月～3月)グラウンドは、使用不可。建物内会議室、トレーニング室のみ使用可能

(2) 掲出場所と期間、区画数など

掲出場所	開設期間	区画数	1区画当たりの面積	1区画当たりの行政財産使用料(税込/年額)
① コンコース入口壁面(Aグラウンド側)	5月～11月	4区画	4.05㎡(縦1.56m、横2.6m)	23,008 円/年
② コンコース入口壁面(Bグラウンド側)	5月～11月	4区画	4.05㎡(縦1.56m、横2.6m)	23,008 円/年
③ 得点盤Aグラウンド側	5月～11月	1区画	13.6㎡(縦1.7m、横8.0m)	77,265 円/年
④ 得点盤Bグラウンド側	5月～11月	1区画	13.6㎡(縦1.7m、横8.1m)	77,265 円/年
⑤ 車椅子観覧エリア壁面Aグラウンド側	5月～11月	2区画	4.9㎡(縦1.4m、横3.5m)	27,837 円/年

※ 行政財産使用料は、令和7年1月時点の見込みになります。減価償却等で変動する場合がございます。

(3) 掲出場所の写真

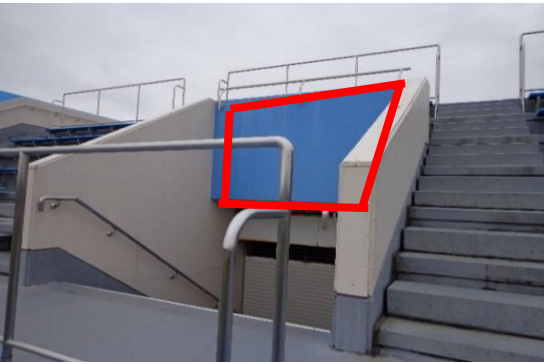
◆全景

得点盤



※ 得点盤は、全景写真向かって左に設置しています。

①②コンコース入口壁面4.05㎡(縦1.56m、横2.6m)



③④得点盤A・Bグラウンド13.6㎡(縦1.7m、横8.0m)



⑤車椅子観覧エリア壁面Aグラウンド側4.9㎡(縦1.4m、横3.5m)



※ AグラウンドとBグラウンドは同様の設計ですが、TV放映は主にAグラウンドで開催される試合となります。

4 みちのくコカ・コーラボトリングリンク(盛岡市本宮五丁目3番3号)

(1) 施設情報

- ・年間利用者数 85,399人(令和5年度実績)
- ・過去に開催された主な大会 冬季インターハイ・冬季国体(アイスホッケー)、カーリングアジアパシフィックツアー等
- ・特記事項:氷上整備車の稼働状況の目安は、下記のとおり。1回の稼働時間は、8～9分。非稼働時は、車庫に格納し、一般の目に触れない。

	一般開放時	貸切時
平日	1回/日	5回/日
土日	3回/日	4回/日

※ アイスホッケー開催時は、1試合3回使用。ミニ国体クラスの大会時には、1日4試合程度行われる。

※ フィギュア大会開催時には、1日4回使用(うち2回は、開催前と開催後)

(2) 掲出場所と期間、区画数など

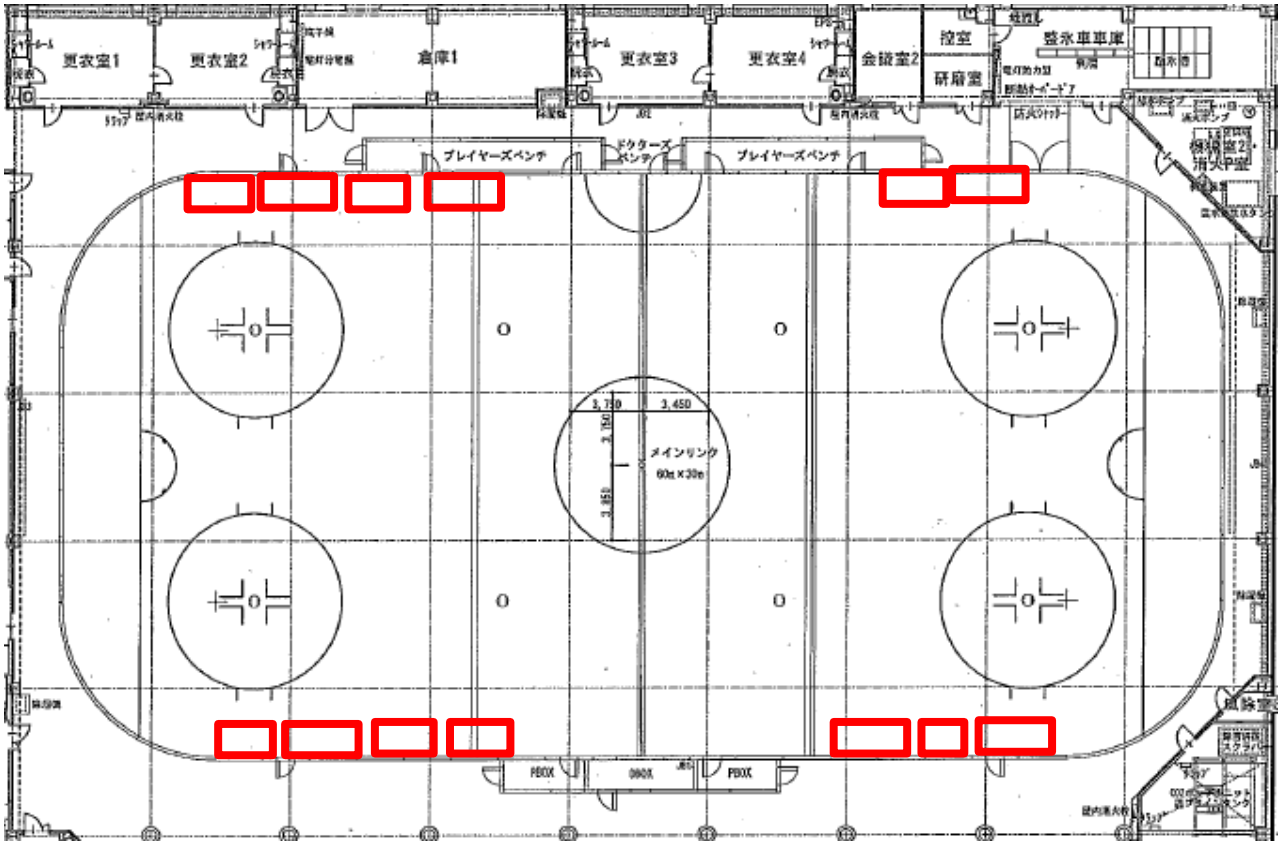
掲出場所	開設期間	区画数	1区画当たりの面積	1区画当たりの行政財産 使用料(税込/年額)
① リンクフェンス	通年	13区画	2.8㎡(縦1.0m、横2.8m)	65,390 円/年
② 氷上整備車	通年	2区画	0.36㎡(縦0.2m、横1.8m)	

※ 行政財産使用料は、令和7年1月時点の見込みになります。減価償却等の変動する場合がございます。

※ 氷上整備車に係る行政財産使用料の納付は、不要です。

(3) 掲出場所の写真

①リンクフェンス 2.8㎡(縦1.0m、横2.8m)



<イメージ>



②氷上整備車0.36㎡(縦0.2m、横1.8m)左右2箇所に掲示可(マグネットシート等貼付)



5 ムセンコネクトもりおかアリーナ(盛岡市上田三丁目17番60号)

(1) 施設情報

- ・年間利用者数 86,970人(令和5年度実績)
- ・過去に開催された主な大会 県高校総合体育大会、市民体育大会、市中学総合体育大会、市中学新人体育大会
- ・令和7年10月～令和8年10月まで、大規模改修工事に伴い閉館予定

(2) 掲出場所と施設開設期間、区画数など

掲出場所	施設開設期間	区画数	1区画当たりの面積	1区画当たりの行政財産使用料 (税込／6ヵ月)
① ロビー内柱側面	通年	1区画	1.875㎡(縦2.5m、横0.75m)	2,752 円/年
② ロビー内壁面	通年	1区画	4.76㎡(縦0.7m、横6.8m)	6,987 円/年
③ トレーニング室前壁面	通年	4区画	7㎡(縦1.4m、横5m)	10,275 円/年
④ アリーナ内3階東西壁面	通年	4区画	9㎡(縦0.9m、横10m)	13,210 円/年
⑤ アリーナ内2階観覧席壁面	通年	1区画	9.12㎡(縦2.4m、横3.8m)	13,386 円/年

※ 行政財産使用料は、令和7年1月時点の見込みになります。減価償却等の変動する場合がございます。

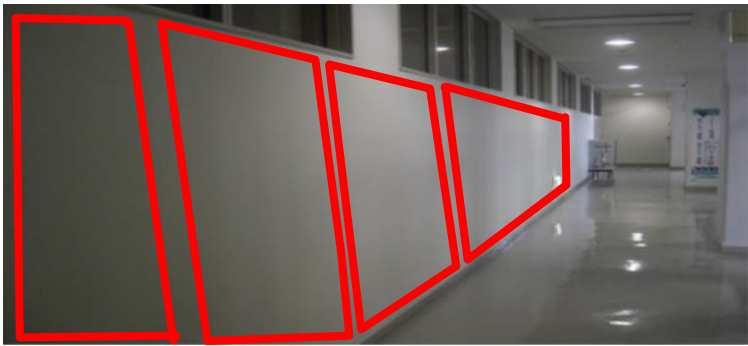
① ロビー内柱側面(縦2.5m、横0.75m)



② ロビー内壁面(縦0.7m、横6.8m)



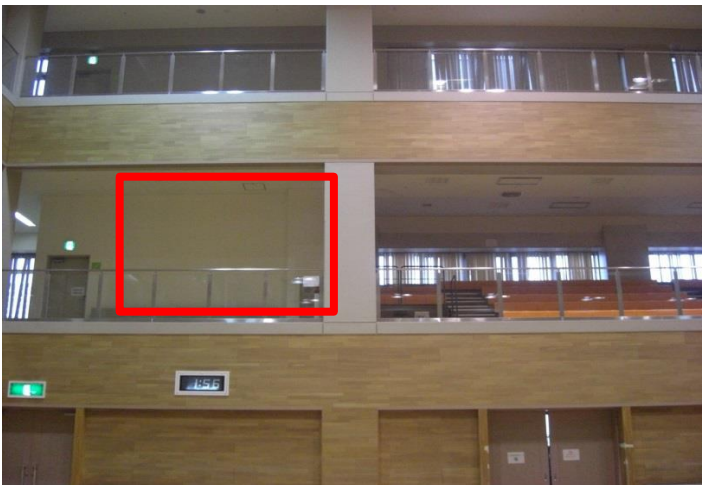
③ トレーニング室前壁面(縦1.4m、横5m)



④ アリーナ内3階東西壁面(縦0.9m、横10m)



⑤ アリーナ内2階観覧席壁面(縦2.4m、横3.8m)



※ 対面側にも同様箇所がございます。

6 盛岡市立太田テニスコート(盛岡市上太田穴口4番地3)

(1) 施設情報

- ・年間利用者数

70,010人(令和5年度実績)
- ・過去に開催された主な大会

いわて国体、全日本都市対抗テニス大会、全日本大学対抗ソフトテニス選手権大会、
県総合体育大会

(2) 掲出場所と施設開設期間、区画数など

掲出場所	施設開設期間	区画数	1区画当たりの面積	1区画当たりの行政財産使用料 (税込／年額)
屋内テニスコート北側壁面	通年	2区画	24㎡(縦3m、横8m)	184,938 円/年

※ 行政財産使用料は、令和7年1月時点の見込みになります。減価償却等の変動する場合がございます。

屋内テニスコート北側壁面



7 きたぎんボールパーク(盛岡市永井7地割16番地2)

(1) 施設情報

- ・年間利用者数 193,684人(令和5年度実績)
- ・過去に開催された主な大会 プロ野球一軍公式戦、高校野球春季東北大会、高校野球岩手大会
その他各種イベント(ドリーム・ベースボール、サマーベースボールリーグ)など

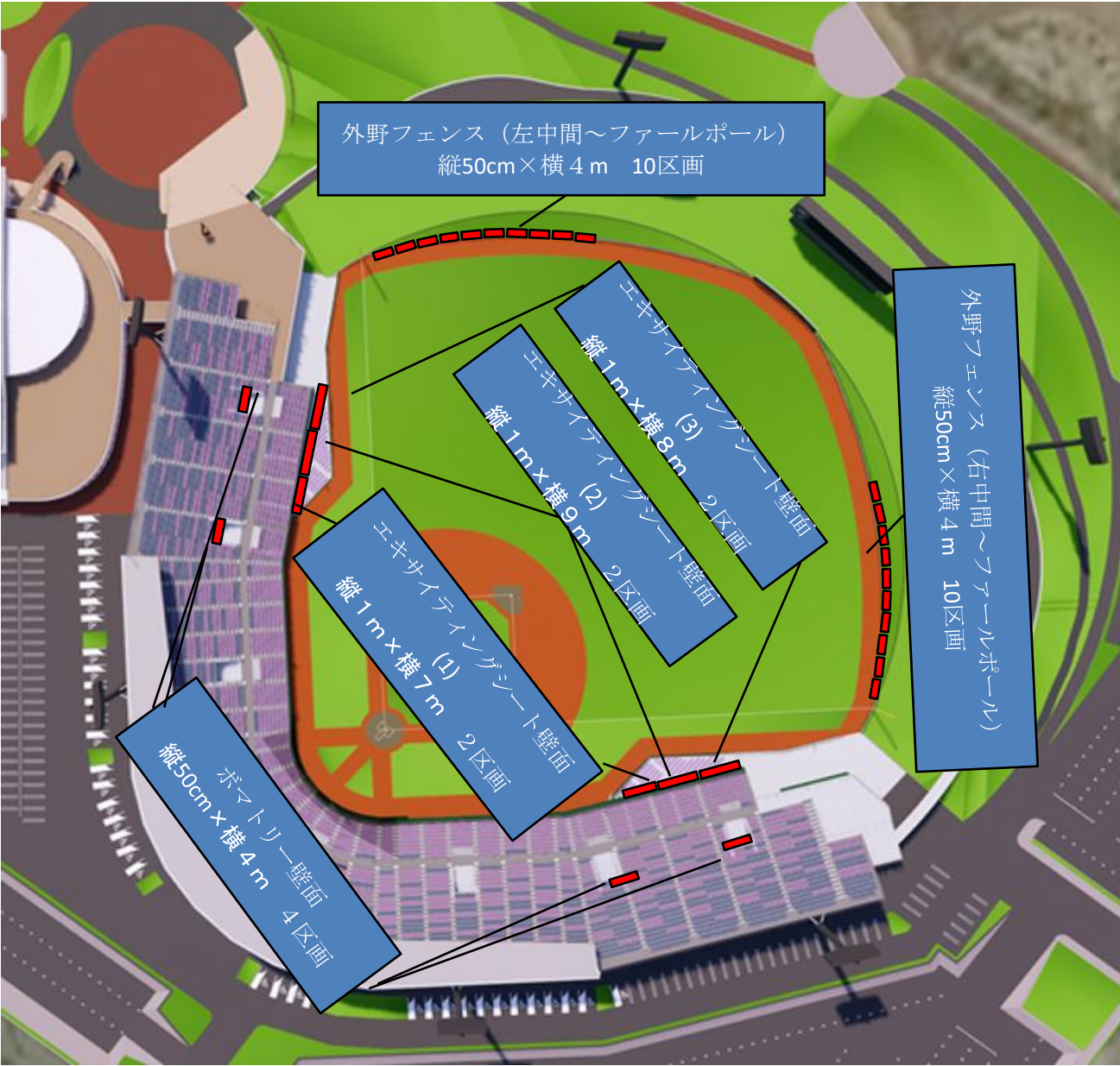
(2) 掲出場所と施設開設期間、区画数など

	掲出場所	施設開設期間	区画数	1区画当たりの面積	1区画当たりの行政財産使用料 (税込／年額)
①	レフト側ポマトリー壁面	通年	2区画	2㎡(縦0.5m×横4m)	38,055 円/年
②	ライト側ポマトリー壁面	通年	2区画	2㎡(縦0.5m×横4m)	38,055 円/年
③	レフト側エキサイティングシート壁面(1)	通年	1区画	7㎡(縦1m×横7m)	133,194 円/年
④	レフト側エキサイティングシート壁面(2)	通年	1区画	9㎡(縦1m×横9m)	171,252 円/年
⑤	レフト側エキサイティングシート壁面(3)	通年	1区画	8㎡(縦1m×横8m)	152,223 円/年
⑥	ライト側エキサイティングシート壁面(1)	通年	1区画	7㎡(縦1m×横7m)	133,194 円/年
⑦	ライト側エキサイティングシート壁面(2)	通年	1区画	9㎡(縦1m×横9m)	171,252 円/年
⑧	ライト側エキサイティングシート壁面(3)	通年	1区画	8㎡(縦1m×横8m)	152,223 円/年
⑨	レフト側外野フェンス	通年	7区画	2㎡(縦0.5m×横4m)	38,055 円/年
⑩	ライト側外野フェンス	通年	9区画	2㎡(縦0.5m×横4m)	38,055 円/年

※ 行政財産使用料は、令和7年1月時点の見込みになります。減価償却等で変動する場合がございます。

(3) 掲出場所の写真

全体図



拡大図

①及び② ボマトリー壁面



③及び⑥ エキサイティングシート(1)



④及び⑦ エキサイティングシート(2)



⑤及び⑧ エキサイティングシート(3)



⑨及び⑩ 外野フェンス

