

もりおかしちいきせいかつしえんきよてんじぎょう
盛岡市地域生活支援拠点事業

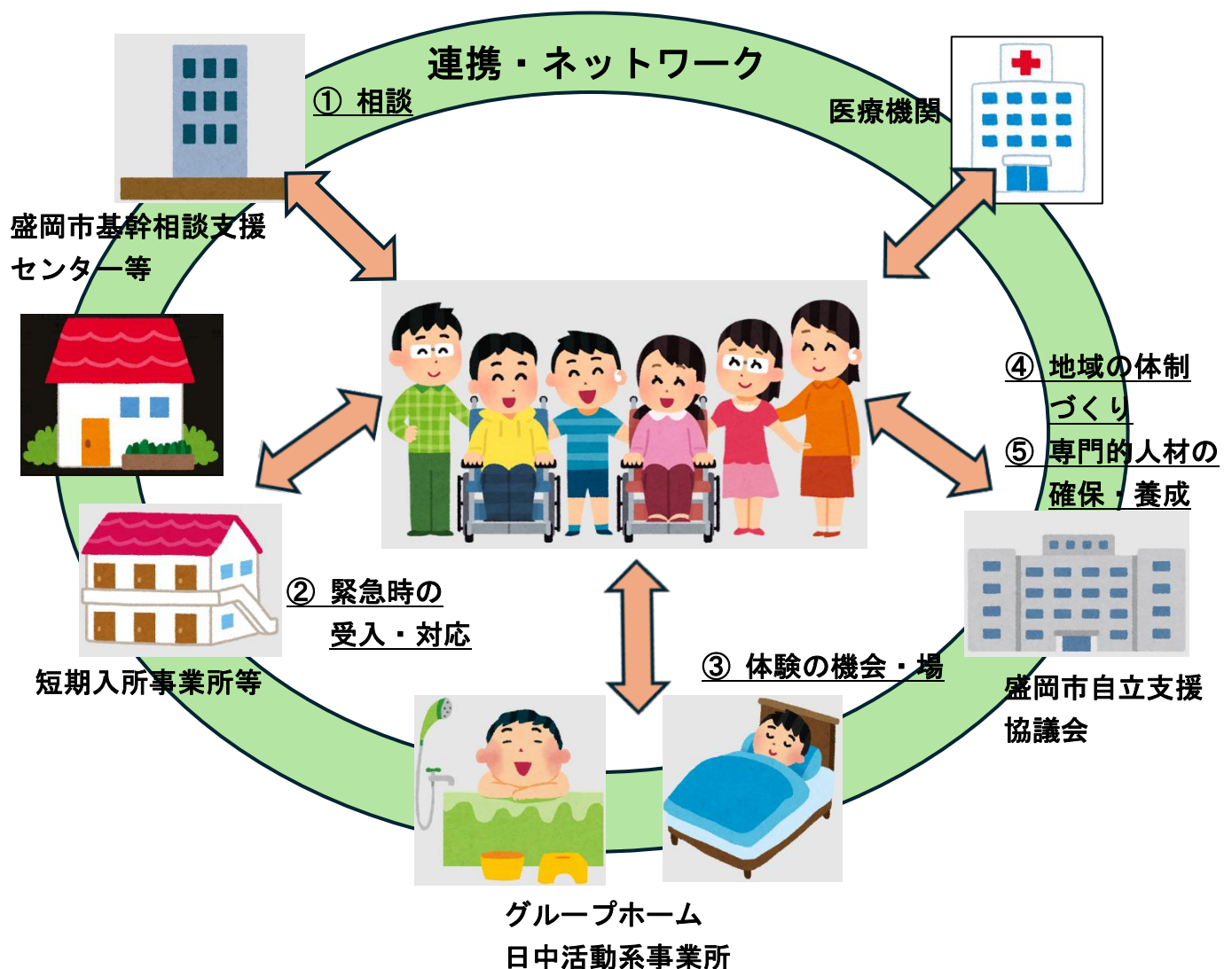


もしもにそなえる

ちいき ささ しく
地域で支える仕組みづくり

うちいがい ばしょ たいけん きかい ば
お家以外の場所での体験の機会と場

せんもんてきじんざい かく ほ ようせい
専門的人材の確保と養成



もりおかしちいきせいかつしえんきよてんじぎょう
盛岡市地域生活支援拠点事業



きんきゅうじ しえん あんない
緊急時にそなえた支援のご案内

しょうがい かた かぞく きんきゅうじ そ
障害のある方やご家族の「もしも」の緊急時に備えて、
じぜんじゅんぴ てつだ せいど
事前準備のお手伝いから緊急時の受入れまでを行う制度です。

りょう なが
利用の流れ

めんだん
1 面談

げんざい じょうきょう き
現在の状況をお聞き
します。心配ごとなど
をお伝えください。お
き つた
聞きした内容で、サー
ビス等利用計画を作成
します。

【相談先】

- ▷担当の相談支援専門員がいる方は担当の相談支援専門員へ。
- ▷担当がいない場合は、盛岡市基幹相談支援センター又は盛岡市の委託相談支援事業所へ。



けいやく たいけん
2 契約・体験

そうだん しえん せんもんいん さくせい
相談支援専門員が作成
した計画に基づき、
じゆきゆうしやしょう はっこう じ
受給者証が発行され
ます。発行後に短期
にゆうしよじぎょうしやとう けいやく
入所事業所等と契約
をし、たいけん
の利用を開始します。



きんきゅうじ しえん
3 緊急時の支援

きんきゅうじ いちじてき う
緊急時に一時的な受
け入れ施設など、必要
な支援について調整
てはい おこな
や手配を行います。



まずは
ご相談を

