



## 盛岡市プレスリリース

～輝きが増し 活気に満ち 夢をかなえるまち盛岡～

令和8年6月18日

盛岡市教育委員会事務局  
歴史文化課

市政記者クラブ加盟社 各位

開館15周年記念・企画展「家の証 —家紋からたどる南部家—」を開催します

この度、もりおか歴史文化館では令和8年6月27日（土）から企画展「家の証 —家紋からたどる南部家—」を開催いたします。

本展では、本展では南部家の家紋があしらわれた武具や甲冑、装束、調度品、そして「家紋」について記された資料などを通して、南部家が家紋をどのように用いてきたのかを見ていきます。

南部家ゆかりの家紋づくしの世界をお楽しみいただければ幸いです。

記

【日 時】令和8年6月27日（土）～8月31日（月）、9時～19時（※入場受付は18時半まで）

【場 所】もりおか歴史文化館 2階企画展示室（盛岡市内丸1-50）

【入場料】一般450円、高校生300円、小・中学生150円

【主 催】もりおか歴史文化館

【関連企画】①関連展示「南部家の家紋と女性たち」

②ギャラリートーク

③れきぶん謎解きチャレンジ「come on! 家門! 家紋!」

④名誉館長イベント「南部さん! 聞いてもいいですか? Part3」【要申込】

⑤ワークショップ「切り紙で家紋を作ろう! —盛岡南部家編—」【要申込】

⑥れきぶん講座「紋・もん・MON —家紋からみた武家社会—」【要申込】

※関連企画の詳細（日時、申込方法など）は当館公式ホームページ（<https://www.morireki.jp/>）、企画展のチラシをご覧ください。

【展示資料の一部】



本小札白糸威二枚胴具足

（岩手県立博物館所蔵・画像提供：同館）



「盛岡藩家老席覚書」安政4年（1857）閏5月11日条より

【問い合わせ先】

もりおか歴史文化館

指定管理者：もりおか歴史文化館活性化グループ

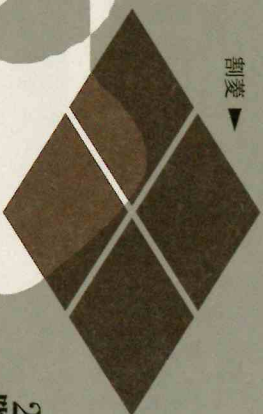
担当：小西（こにし）

TEL：019-681-2100

会場 — もりおか歴史文化館

2階企画展示室

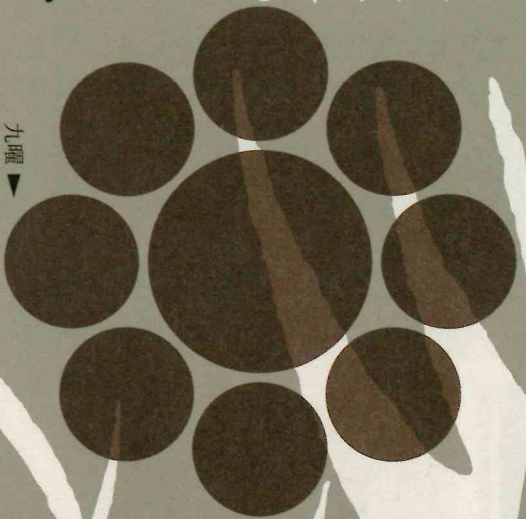
\*小・中学生なら感開市在住・見学の方は無料  
\*観覧をお持ちの方より介護される方  
(観覧者1人につき1人まで)は無料  
\*会期中休館日は、7月21日(火) 8月18日(金)  
\*会期中の観覧日は、7月22日(水) 7月23日(木)



割菱 ▶



丸に双舞鶴 ▶

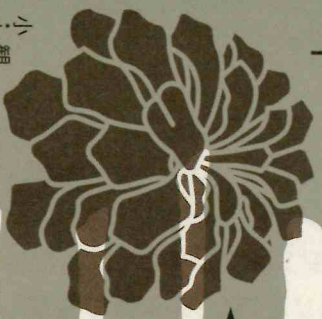


丸曜 ▶

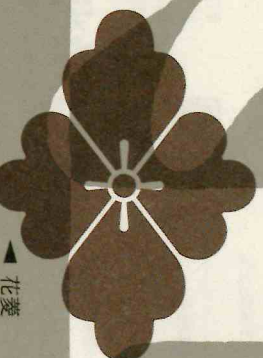


家紋からたどる南部家

家の証



▶ 松之実



▶ 花菱

6/27(土) — 8/31(月)  
2026年

観覧料 / 一般450円 / 高校生300円  
小・中学生150円 / 団体20人以上は各2割引  
\*入場受付は午後8時30分まで

開館時間 / 午前9時から午後7時

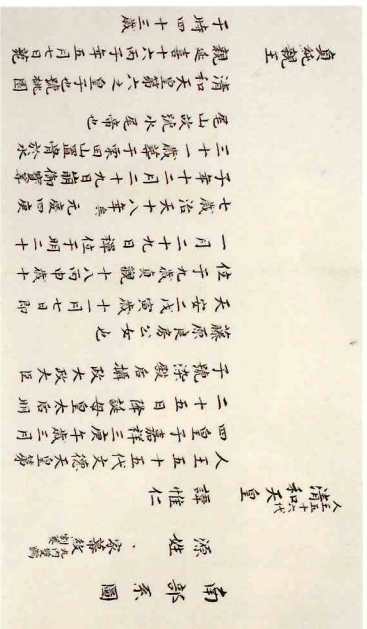
もりおか歴史文化館  
Morikasa History and Culture Museum 歴史文化カザ

〒020-0023 岩手県盛岡市内丸1番50号  
Tel.019-681-2100 <https://www.morireki.jp/>

150TH  
2011—2026

# 家の証

## 一家紋からたどる南部家



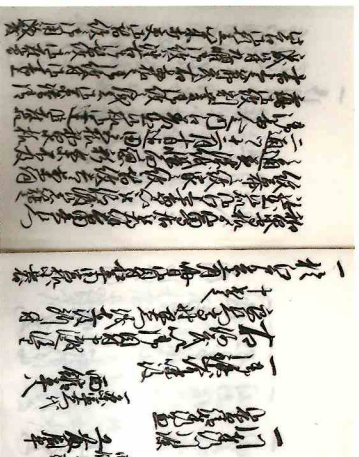
南部系図



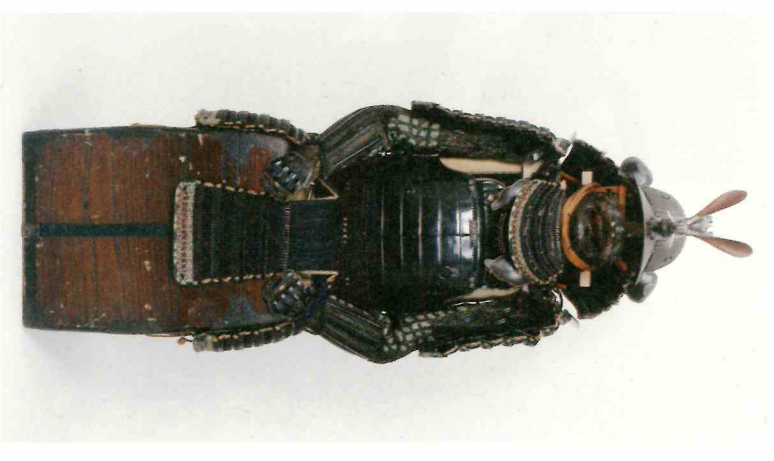
金梨子地家紋散詩絵提重(展示期間7月24日～8月31日)



「南部家歴代当主画像」より13代南部守行



盛岡藩家老席雄豊(寛政13年1月13日条)



鉄板黒漆塗構短袴制二枚胴紺糸綱取具足(遠野市指定文化財) 南部神社蔵/画像提供:遠野市立博物館

### 関連企画

#### ①企画展関連展示「南部家の家紋と女性たち」

- 会期/2026年6月27日①～9月7日②
- 会場/当館2階 歴史常設展示室・展示室IV

#### ②ギャラリートーク

- 日時/7月5日①・8月8日② 各日13:30～14:30
- 会場/当館2階 企画展示室
- 定員/なし ※当日自由参加
- 料金/展示室入場料が必要
- 内容/当学委員が展示解説を行います

#### ③れきぶん謎解きチャレンジ「come on!家門家紋」

- 日時/7月4日①・11日②・18日③・25日④・8月1日⑤・8日⑥・15日⑦  
各日10:30～16:30※参加受付は16:00まで
- 会場/2階企画展示室～歴史常設展示室
- 定員/なし ※当日自由参加
- 料金/展示室入場料が必要
- 内容/「家紋」をキーワードに、展示資料をじっくり見て謎を解いてみましょう。全問正解者にはプレゼントがあります!

#### ④名館館長イベント | 南部さん聞いてもいいですか? Part3

- 日時/7月19日①/13:30～15:00
- 会場/当館1階 研修室～2階 企画展示室・歴史常設展示室
- 定員/30名  
\*事前申し込み制(往復はがきor応募フナー)。6月30日②迄必着が切
- 料金/無料
- 内容/「家紋」をテーマにした対談形式の講演会。後半は出演者と一緒にご覧いただけます。
- 出演/南部利文氏(盛岡南部家第46代当主・当館名誉館長)  
熊谷俊彦氏(当館館長)

#### ⑤ワークショップ | 切り紙で家紋を作ろう! -盛岡南部家編-

- 日時/7月26日①/13:30～15:30
- 会場/当館1階 研修室
- 定員/10名  
\*事前申し込み制(往復はがきor応募フナー)。7月12日②迄必着が切
- 料金/100円(保険代金)
- 内容/盛岡南部家の定紋「丸に双舞鶴」を切り紙で作ってみましょう。  
※作業にはカッターなど刃物を使います

#### ⑥れきぶん講座 | 紋・もん・MON -家紋からみた武家社会-

- 日時/8月22日①/13:30～15:30
- 会場/当館1階 研修室
- 定員/50名  
\*事前申し込み制(往復はがきor応募フナー)。7月31日②迄必着が切
- 料金/無料
- 内容/「家紋」を軸に、江戸時代の武家社会についてお話します。
- 講師/千葉一夫氏(青山学院大学・理心女子大学講師)

日本における家ごとのシンボル「家紋」

諸説ありますが、武家における家紋は平安時代後期から鎌倉時代初期にかけて、旗や陣幕に描かれたものが始まりだとされています。源平の争乱において源氏は白旗、平氏は赤旗を用いて敵味方を区別したとされますが、それぞれの陣営に所属する各家の識別のための目印、家の証となる「家紋」の存在が必要とされました。

盛岡藩主である盛岡(三戸)南部家が記した系図や系譜によると、南部氏は鎌倉幕府草創期に清和源氏加賀美遠光の第三子である光行を祖として成立した一族と記されています。南部の一族は家の証としてのどのような家紋を用いていたのか。その由来を見ていくと南部家の歴史、アイデンティティの一端をたどることができそうです。

本展では南部家の家紋があらわれた武具や甲冑、装束、調度品、そして「家紋」について記された資料などを通して、南部家が家紋をどのように用いてきたのを見ることができます。南部家ゆかりの家紋づくしの世界をご堪能ください。

## 会期/2026年6/27①-8/31②



〒020-0023  
岩手県盛岡市内丸1番50号  
Tel.019-681-2100  
https://www.morireki.jp/

## もりおか歴史文化館



Morioka History and Culture Museum 活性化カウチ