

郵便はがき

重要

料金後納
郵便

〒

住所

氏名

整理番号

カスタマーバーコード

盛岡市成人歯周病検診 受診券

10年に1度 **限定** の大切なご案内です



受診券の有効期限



費用

令和8年 **6月23日**(火)から
令和9年 **3月10日**(水)まで

~~通常料金
約4000円~~



500円




対象 令和8年度中に20歳、30歳、40歳、50歳、
60歳、70歳、80歳になる盛岡市民の方

【問合せ先】 盛岡市保健所 企画総務課
〒020-0884 盛岡市神明町3番29号
TEL 019-603-8301

実施機関印

月 日

 検診までの流れ



歯科医療機関を決める

歯科医療機関は
こちら→



医療機関へ直接予約する



持ち物

受診する

- 受診券（このはがき）
- マイナ保険証又は、資格確認書
- 検診手帳
（お持ちの方のみ）
- お薬手帳
（お持ちの方のみ）

《検診日》 予約したら忘れないように記入しましょう

月 日 時

歯科医療機関名

《注意事項》

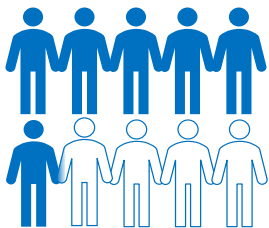
- ・次の方は市の歯科検診を受けられません。**歯科治療中の方、治療目的の方、入院・施設入所中の方、ご自身の歯が1本もない方。**なお、職場に歯科検診がある場合は、職場の検診をご利用ください。
- ・検診の結果、精密検査が必要となった場合は、通常の診療として費用が発生します。
- ・市外に転出した場合は使用できません。
（市内転居・姓の変更は、このはがきをそのまま使用できます。）

OPEN



これから先のあなた 盛岡市の 歯周病検査

岩手県で1年以内に歯科検診を受けた方は、



5人に3人の方が受けています！

60.2%

令和6年歯科疾患実態調査

検診では何をやるの？



検診内容

- ・ 口腔内診査
(歯、歯ぐきの状態など)
- ・ 歯科保健指導
(お口全般のご相談)



料金

500円



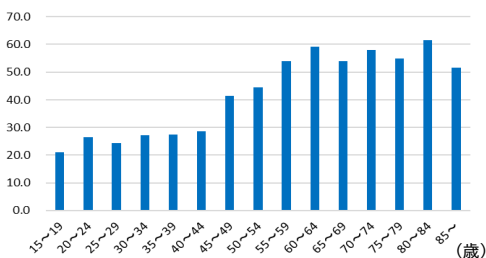
大切な
お話

歯周病はどの年齢にも起こりうる病気です

歯周病は20～40代でも3～4人に1人。50代以降では2人に1人以上にみられます。進行すると歯を支える骨が溶けたり、糖尿病・心筋梗塞・脳梗塞などの病気のリスクが高まります

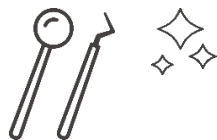
日頃のケアと定期受診で
予防しましょう。

(%) 4mm以上の歯周ポケットを有する者の割合(令和6年)



令和6年歯科疾患実態調査

たの 未来のために 診を 受けましょう



歯を守ると、いいこといっぱい！



1 むし歯・歯周病の予防になる！

歯ぐきの出血や腫れは歯周病のサインです。

2 噛む力を維持できる！

健康な歯が20本以上だと噛む力を維持できると言われています。

3 全身の病気の予防ができる！

歯周病菌が全身に回ると、糖尿病や、心筋梗塞、脳梗塞などの様々な病気を引き起こします。

4 口臭予防ができる！

歯周ポケットに入り込んでいる菌は、歯みがきだけでは除去できないため、検診で確認してもらいましょう。



かかりつけ歯科医を持ちましょう



自分の歯は自分ではよく見えません。

だからこそ、“かかりつけ歯科医”が大切です。

普段からお口の状態を知ってもらうことで、むし歯や歯周病の予防・早期発見につながります。