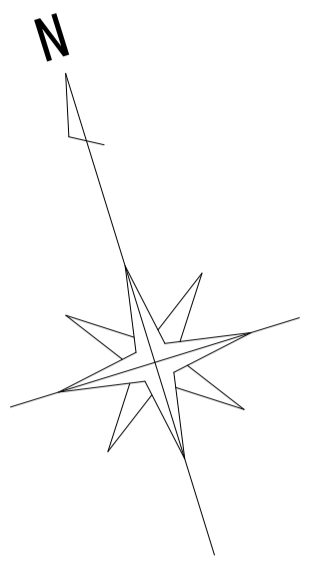
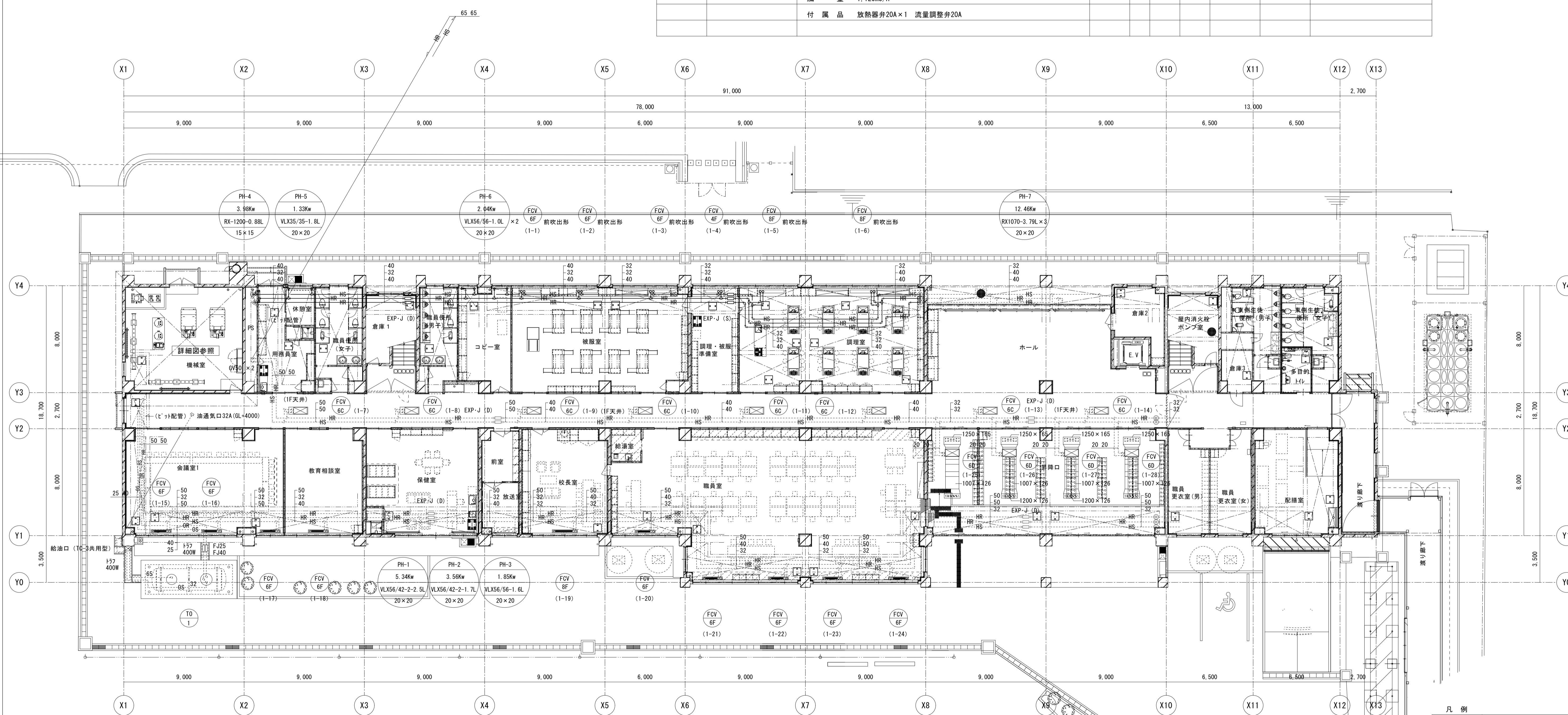


年度 令和8年度 2026	施設番号	修繕名称 盛岡市立厨川中学校校舎暖房配管更新修繕	設計図	盛岡市教育委員会 設計担当 阿部 8年 4月 日 盛岡市津志田14-37-2 電話 (019)651-4111 検図	特記	図面内容 配置図・案内図	縮尺 A1: 1/400 A3: 1/800	図面番号 M-01 枚ノ内 区分 機械設備
---------------------	------	-----------------------------	-----	--	----	-----------------	------------------------------	-----------------------------------



既設機器表

記号	機器名称	機器仕様	台数	電源			起動方式	設置場所	備考
				相	電圧	出力			
FCV 4F	ファンコンベクター	型式	1	1	100	0.053		前吹出形	
		能力							暖房3.6kw 温水循環量5.2Lit/min (空気温度22℃、温水温度60℃)
		風量							560m3/H
		付属品							放熱器弁20A×1 流量調整弁20A
FCV 6F	ファンコンベクター	型式	3	1	100	0.070		前吹出形	
		能力							暖房5.4kw 温水循環量7.8Lit/min (空気温度22℃、温水温度60℃)
		風量							840m3/H
		付属品							放熱器弁20A×1 流量調整弁20A
FCV 8F	ファンコンベクター	型式	2	1	100	0.091		前吹出形	
		能力							暖房7.2kw 温水循環量10.4Lit/min (空気温度22℃、温水温度60℃)
		風量							1,120m3/H
		付属品							放熱器弁20A×1 流量調整弁20A



1階平面図 S=1:150

凡例

—	撤去・更新配管
---	既設配管
Ⓜ	配管切断接続