

乙部地区公民館長プレゼンツ

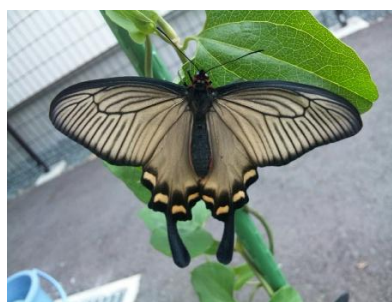
ジャコウアゲハ観察会

君はこのアゲハチョウを知っているか？

盛岡近辺が生息の北限とされる「ジャコウアゲハ」ですが実はこの近辺でも生息を確認しています。年に3回ほど発生します。ジャコウアゲハの観察を通じ、自然環境保護への関心を深めることを狙いとします。

※発生するタイミングにより、必ず成虫が見られるとは限りません。

- 【日 時】 7月12日（日） 午前9時から午前11時まで
- 【場 所】 乙部地区公民館 2F 研修室及び近隣北上川土手付近
- 【講 師】 乙部地区公民館長 作山 智規
- 【定 員】 小学生と保護者 20人
- 【参加費】 保険料 24円
- 【持ち物】 特にありません
- 【申込み】 6月23日（火）午前10時から午後5時まで、電話または窓口で受け付けます。（先着順）
初日以外は午前9時から午後5時まで（土日を除く）



写真左はオスの成虫
右はメスの成虫です。

問合せ・申込み：盛岡市乙部地区公民館

【電話】 696-2081