

盛岡市コレクション展2026

生誕140年

田辺至 展



ばら

盛岡市が所蔵する美術コレクションから、さまざまなテーマを設けながら作品を構成し、市民の鑑賞機会として毎年開催している「盛岡市コレクション展」。

今回は、明治期から昭和期にかけて活躍した日本の洋画家・田辺至の作品に焦点を当てて展観します。

2026年6月20日(土)～7月5日(日)

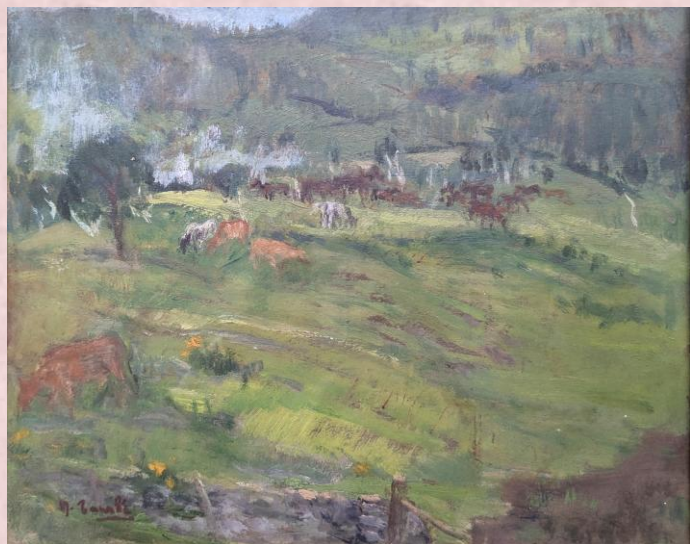
※月曜休館

午前10時～午後5時(最終入場は午後4時30分)

入場無料

盛岡市民文化ホール 展示ホール

岩手県盛岡市盛岡駅西通2-9-1 マリオス4階
<https://www.mfca.jp/shiminbunka/>



笹ヶ峰牧場



荒磯 (三浦海岸)

6月26日(金)・7月3日(金) は「ナイトミュージアム」開催！

開館時間を延長し、午後7時30分まで開館します(最終入場は午後7時まで)。

お仕事帰りや電車・バス待ちのお時間などにぜひご鑑賞ください。



主催：盛岡市、公益財団法人盛岡市文化振興事業団 共催：公益財団法人盛岡国際交流協会
お問い合わせ：盛岡市民文化ホール 019-621-5100 盛岡市(文化国際課) 019-613-8465