

子ども
無料招待
あり

*詳しくは、HPをご確認ください

HERALBONY ZIBAWA

【料金全席指定 S席+デジタルシート7000円税込】
A席+ハイライトシート6000円税込
※子ども無料招待企画あり

劇場が宮沢賢治の魔法にかかる。

真昼の 星めぐり

Musical
: the

2026年8月8日(土)
9日(日)



宮沢賢治生誕130周年記念公演！
～賢治さんが愛した盛岡での最終公演～

会場/盛岡市民文化ホール 大ホール

開演/8日(土) 18:30 開演 (18:00 開場)、9日(日) 13:30 開演 (13:00 開場)★

主催/わらび座 共催/岩手県

後援/盛岡市、盛岡市教育委員会、岩手日報社、岩手日日新聞社、IBC岩手放送

岩手県出身者 出演！

上平美咲(盛岡市)、佐藤千明(北上市)、三浦叶子(大船渡市)

★…鑑賞マナーゆるめの回

イハトブシアター
Ihatov
Theater

わらび座と ヘラルボニーが贈る、 境界を超える ミュージカル誕生!

劇場と世界を隔てる、
先入観や常識という名の
ボーダーを超えた、
誰もが楽しめる
劇場体験が、
東北から生まれます。



STORY

宮沢賢治の童話世界・不思議の国。
イーハトーブへいらっしゃい。

優等生の冴島あおいと、派手なグループの中で
本音を隠して生きる青木めぐるは、同じ高校に通う幼なじみ。
ある日、二人の前におしゃべりで大きなドラネコが現れた!
「イーハトーブへいらっしゃい!」と、
ドラネコは不思議なワンダーランド「イーハトーブ」へいざないます。
「失くしてしまった大切なもの」を探さなく、二人は旅をすることに。
川底に生きるカニの兄弟、黙々と杉の世話をする青年、
裁判で争うどんぐり達、まるで山の神のような鹿達。
イーハトーブに住む動物や人々の生きざまに触れ、
あおいとめぐるが見つけたものとは……?



S席は、没入型のデジタルアート席。
あなたも、アートの一部になる。

観客はシーンによって色を変える、光るボールをハグして観
劇します。時には客席は、川底の水の中や黄金の草原とな
り、時には満天の星空の中へあなたを誘います。ボールは、
あなたの心を映すキャンバスでもあり、あなたの存在が世界
を美しくします。A席バードアイビュー席では、
客席を含む劇場空間全体を俯瞰して
楽しむことができます。
(A席の設定がない公演もございます)



異彩を放つ 作家たちのアートが、 舞台を彩る

75年にわたり民俗芸能を研鑽し、17か国での海外公演を経験、スタジオジブリ作品初の
ミュージカル化を手掛けるなど数多くの実績を持つわらび座へ、NHKみんなのうたミュージカル
「リトル・ゾンビガール」で大好評を得た徳野有美氏が鈴木ひがし氏と共に脚本を書き下ろしま
す。演出は、東宝演劇部でミュージカル「レ・ミゼラブル」をはじめ数々の傑作ミュージカルに携
わってきた鈴木氏。ジャンルの境界を超えたクリエイターたちの共創にご期待ください。

もっと知りたい方は
HPをチェック!

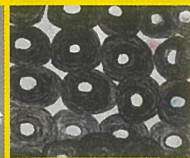
<https://warabi.jp>



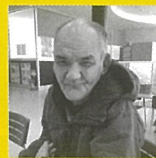
工藤みどり(無題)



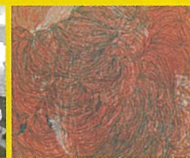
佐々木早苗(無題)



谷田圭也(Long time to draw)



佐藤司(こうべ)



2026年8月8日(土) 18:30 開演 (18:00 開場)
8月9日(日) 13:30 開演 (13:00 開場)*

会場：盛岡市民文化ホール 大ホール

*印は、「鑑賞マナーゆるめの回」として、じっとしていることが難しい、声が出てしまう
という方も安心して鑑賞いただけるよう、鑑賞マナーをゆるめさせていただく公演です。

【チケット料金】

全席指定 S席 デジタルアートシート 7,000円
A席 バードアイビューシート 6,000円

※わらび座の会有料会員 10%OFF(5枚まで)

【オンセール】5月8日(金) 10:00~

【プレイガイド】

わらび座オンラインチケット

マリオスインフォメーション (9:00-17:00) ※有料チケットのみ取り扱い

☆18才以下の方の無料ご招待実施!

○席数限定で18才以下の方を無料ご招待いたします。

○同伴保護者の方の半額割引制度がございます。

申し込み方法・条件の詳細は「わらび座オンラインチケット」の購入ページ
をご確認ください。

☆鑑賞サポートが利用できます

誰もが楽しめる観劇体験のため、様々な鑑賞サポートを準備しています。
○視覚に障害がある方、車椅子席・バリアフリー字幕タブレット席をお求め
の方、補助犬をお連れのお客様は、お問合せ窓口までお申し込みください。

【お問合せ】

わらび座公演事業部 TEL:0187-44-3332 FAX:0187-44-3318
E-mail:ko-kita@warabi.or.jp (平日 10-12時、14-17時)



▲わらび座
オンラインチケット



▲真昼の星めぐりHP

